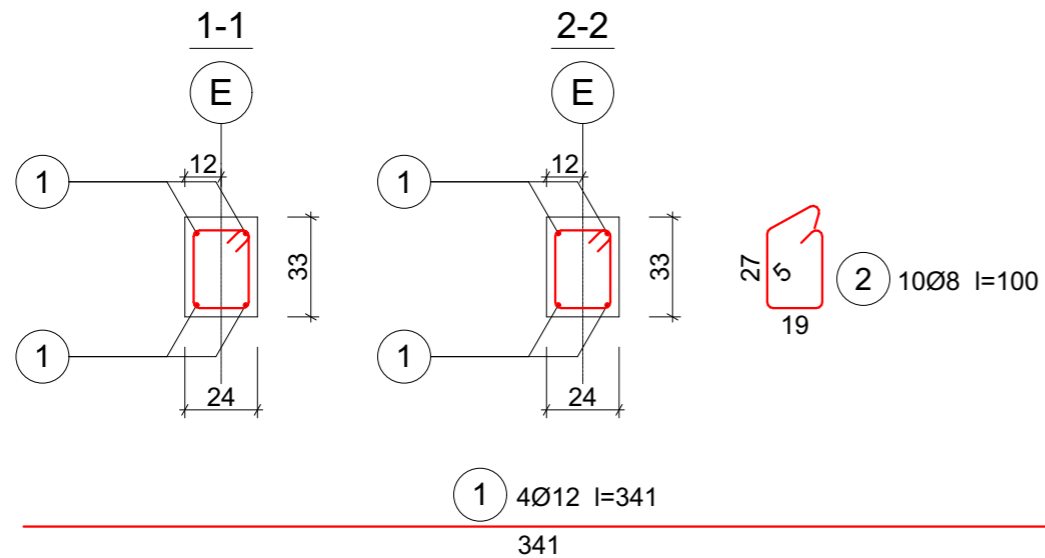


Beton	C25/30 (B30)
Stal	RB500
Otulina z góry	$c_{nom} = 40$ mm
Otulina z dołu	$c_{nom} = 25$ mm
Otulina z lewej	$c_{nom} = 25$ mm
Otulina z prawej	$c_{nom} = 25$ mm



Wykaz zbrojenia

Nr pręta	Średnica [mm]	Długość [cm]	Liczba [szt.]			Długość całkowita [m]		
			prętów w 1 elemencie	elementów	całkowita prętów	RB500		
							Ø8	Ø12
B.0.6 - wykonać 2 szt.								
1	12	341	4	2	8		27,28	
2	8	100	10	2	20	20,00		
Długość całkowita wg średnic						[m]	20,0	27,3
Masa 1mb pręta						[kg/mb]	0,395	0,888
Masa prętów wg średnic						[kg]	7,9	24,2
Masa prętów wg gatunków stali						[kg]	32,1	
Masa całkowita						[kg]	33	

UWAGA: Długość pręta jest długością obliczoną na podstawie wymiarów w osi pręta (metoda B wg PN-EN ISO 3766:2006)



**PRACOWNIA PROJEKTOWA MAX**

ul. Okrzei 64, 25-256 Kielce  
domynamaxa@gmail.com  
41-31-44-044, 660-534-142,  
602-526-603, max-projekty.pl

Autor projektu: **mgr inż. Tomasz Zalewski**

**KONSTRUKCJA**

Budowa budynku żłobka wraz z infrastrukturą techniczną.  
Dz. nr. ew. 1528/1, obręb 0010 WIĄZOWNICA,  
Jedn. ewid. WIĄZOWNICA

Faza projektu:

**PROJEKT TECHNICZNY**

Projektował:

**mgr inż. Tomasz Zalewski**  
upr. SWK / 0035 / POOK / 06

Opracował:

mgr inż. Damian Katulski

Sprawdził:

**mgr inż. Michał Hapke**  
upr. SWK / 0180 / PWBKb / 15

Nr arkusza

**K-21**

Tytuł rysunku

**B.0.6**

Skala rysunku

**1:25**

Data

**01 - 2024**