

RZUT PRZYZIEMI 1:50
INSTAL.WOD.—KAN.

LEGENDA:

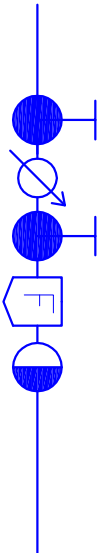
- instalacja wody zimnej PP SDR 11 PN10, PP SDR6 PN20,
- instalacja wody ciepłej PP SDR 11 PN10, PP SDR6 PN20,
- cykulacja wody ciepłej PP Ø16 SDR6 PN20,
- przyłącze wodociągowe PE Ø40,
- instalacja kanalizacji sanitarnej PCV Ø50–160 mm,
- K1 /K2 pion instalacji sanitarnej wraz z odpowietrzenie

KS wyprowadzone ponad połac dachu Ø110.

ELEMENTY PROJEKTOWANE:

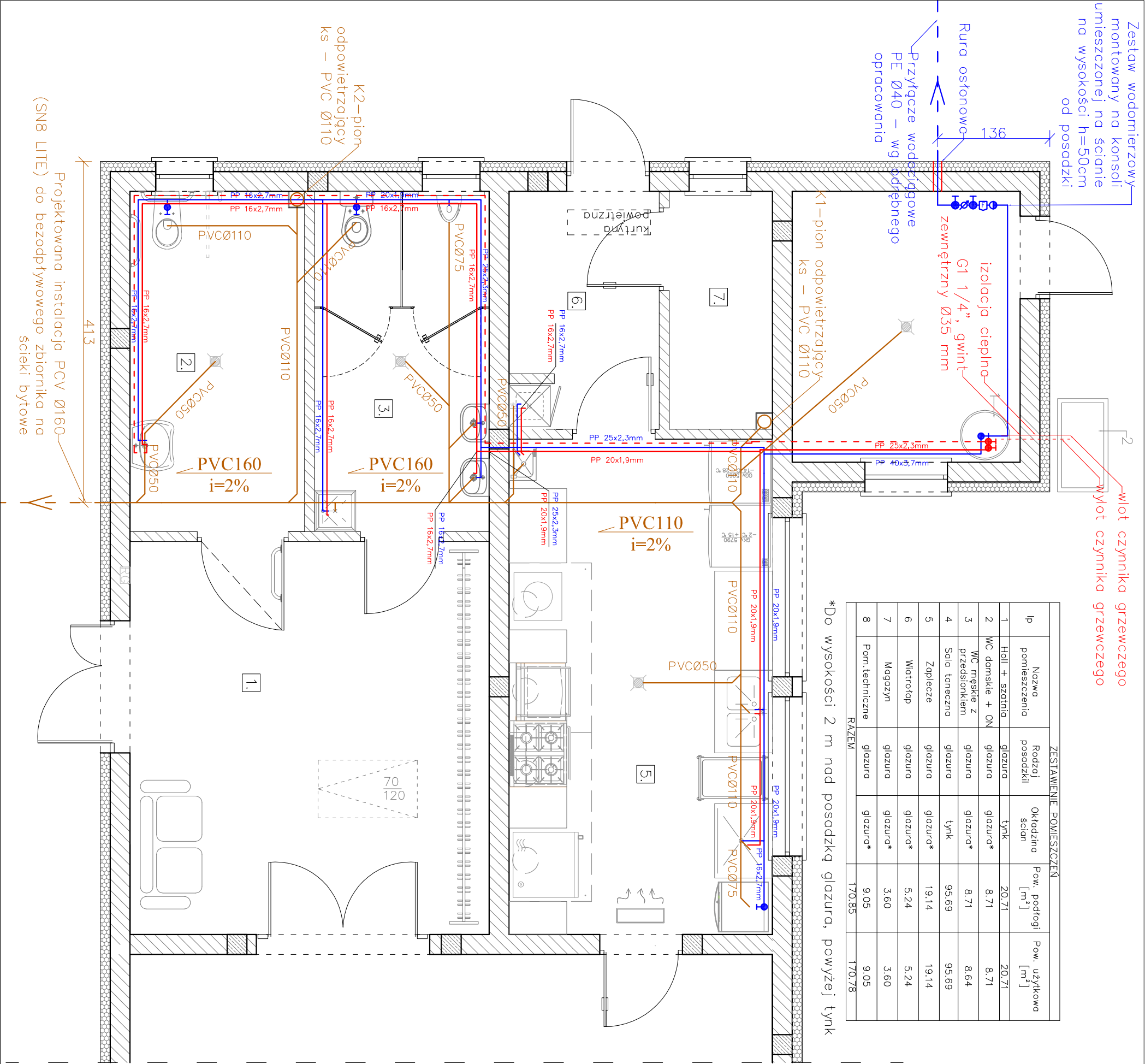
- Zbiornik buforowy KOSPEL SW–200 Termo–Max do pompy ciepła V=300L;
- Powietrzna pompa ciepła NIBE F2120 o mocy 12kW,

ZESTAW WODOMIERZOWY 1:20



- zawór przelotowy kulowy DN 32
 - wodomierz DN 32
 - filtr do wody
 - zawór zwrotny antyskażeniowy DN 32
 - zawór przelotowy kulowy DN 32,
- odcinający przyłącze od instalacji wewnętrznej

MTM PROJEKT BIURO PROJEKTOWE					MTM PROJEKT	
TOMASZ MUSIELAK, UL.ALEJA LIPOWA 5, 56-300 MILLICZ						
e-mail: mtmprojekt@wp.pl, tel. 508-184-034, 535-656-311						
NAZWA PROJEKTU		BUDOWA BUDYNKU ŚWIECŁYCY WIEJSKIEJ WRAZ Z				
		ZAGOSPODAROWANIEM TERENU I INFRASTRUKTURA				
		TOWARZYSZĄCĄ				
INSTAL.SANT.		MIROSLAW MUSIELAK, NR UPR. 271/02/DUW	PODPS			
SPRAWDZAJĄCY		MARIUSZ GRZEŚKOWIAK, NR UPR. WKP/0412/PODS/15	PODPS			
ASISTENT PROJEKTANTA						
TYTUŁ		MACIEJ OWSIAK	PODPS			
RZUT PRZYZIEMI 1:50		RZUT PRZYZIEMI 1:50	SKALA			
RYSONKU			RYS NR			
			DATA SPORZĄDZENIA			
			RYSUNKU: 06.05.2022			



ZESTAWIENIE POMIĘSZCZEN				
Ip	Nazwa pomieszczenia	Rodzaj posadzki	Okładzina ścian	Pow. podłogi [m ²]
1	Holl + szatnia	glazura	tylnk	20,71
2	WC damskie + ON	glazura	glazura*	8,71
3	WC męskie z przedzielnikiem	glazura	glazura*	8,71
4	Salatoneczna	glazura	tylnk	95,69
5	Zaplecze	glazura	glazura*	19,14
6	Wiatrołap	glazura	glazura*	5,24
7	Mogazyn	glazura	glazura*	3,60
8	Pom.techniczne	glazura	glazura*	9,05
RAZEM				170,85
				170,78

*Do wysokości 2 m nad posadzką glazura, powyżej tylnk

Projektowana instalacja PCV Ø160 (SN8 LITE) do bezodpływowego zbiornika na ścieki bytowe