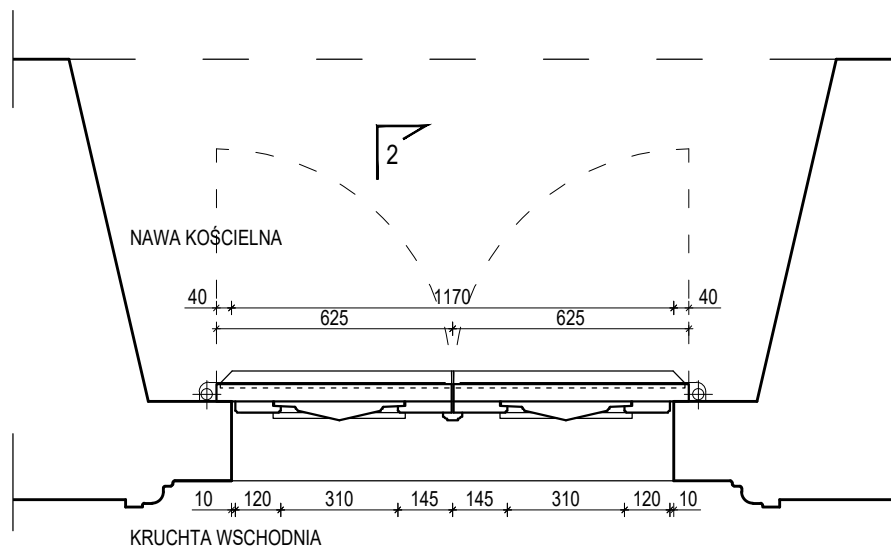
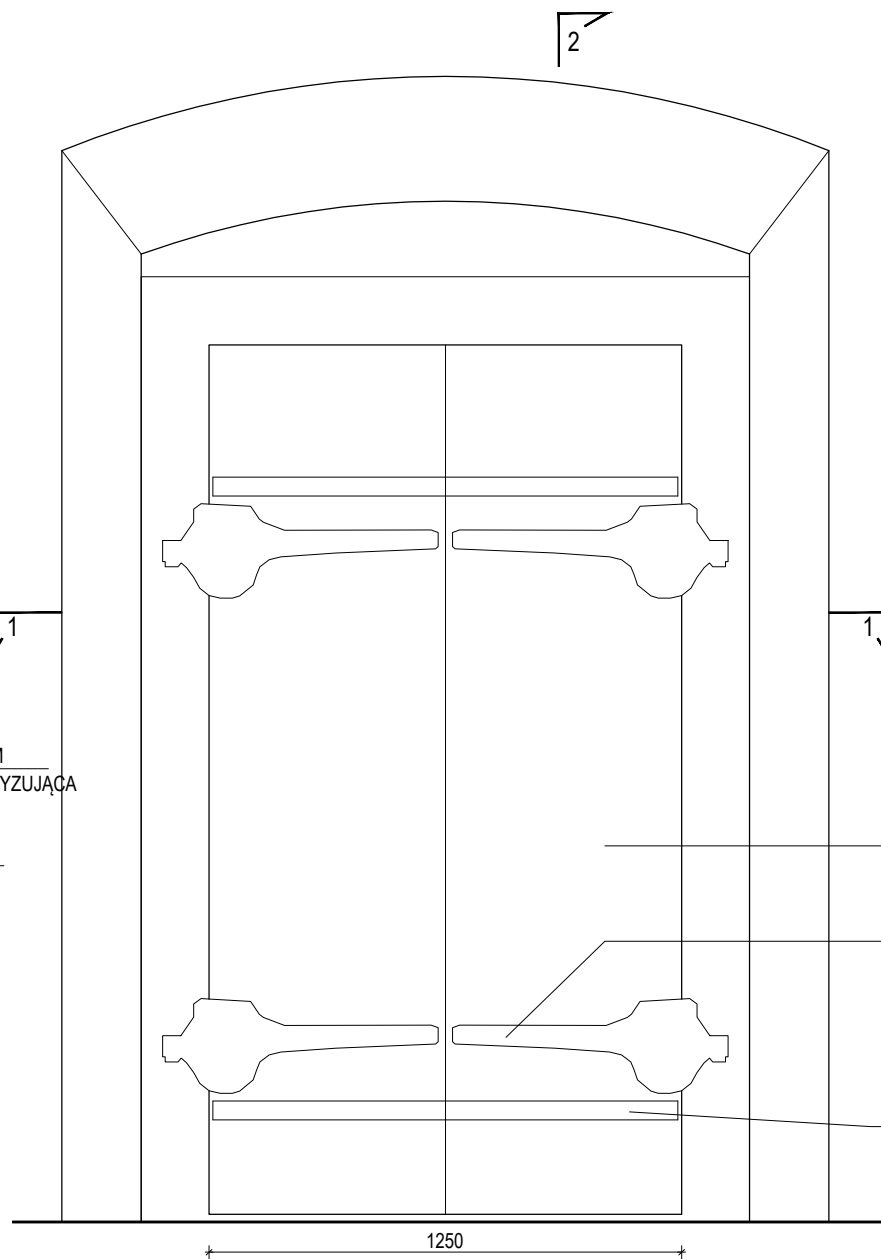


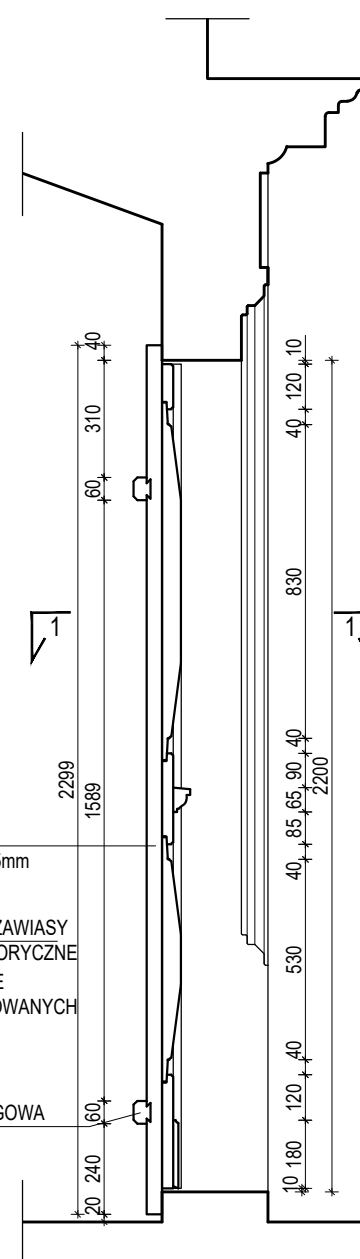
WIDOK OD KRUCHTY WSCHODNIEJ
SKALA 1:20



PRZEKRÓJ POZIOMY 1-1
SKALA 1:20



WIDOK OD STRONY NAWY KOŚCIOŁA
SKALA 1:20



PRZEKRÓJ PIONOWY 2-2
SKALA 1:20

KLAMKA Z ZAMKIEM
MOSIĘŻNA, HISTORYZUJĄCA

PORTAL KAMIENNY

PŁYTA
SPĄGOWA 45mm

ISTNIEJĄCE ZAWIASY
PASOWE ISTORYCZNE
PRZEŁOŻONE
Z ZDEMONTOWANYCH
DRZWI

LISTWA SPĄGOWA
60x35mm

U W A G A !!! - Wszystkie wymiary sprawdzić na budowie przed rozpoczęciem wykonywania prac. Wszelkie niezgodności, zmiany lub rozwiązania alternatywne konsultować z projektantem

U W A G A !!! - Rysunek bezwzględnie należy czytać wraz z pozostałymi elementami opracowania, stanowiącymi integralną część dokumentacji projektowej.

TYTUŁ RYSUNKU: DRZWI "A"		
STADIUM: PROJEKT ARCHITEKTONICZNO-BUDOWLANY		
NAZWA INWESTYCJI: REWITALIZACJA DRZWI WRAZ Z KAMIENNYMI OBRAMIENIAMI W KOŚCIELE W ŻŁOTNIKACH		
ADRES OBIEKTU: dz.nr ewid. 327 Żłotniki, obręb 0018 Żłotniki, Jed. Ewid. 260203_5 Małogoszcz - obszar wiejski		
AB PRACOWNIA PROJEKTOWA ARCHITEKTONICZNO-BUDOWLANA MARIII ANDRZEJA GŁOWACKICH 25-366 KIELCE UL. ŚNIADECKICH 30 TEL/FAX (041) 3621606		
PROJEKTANT: mgr inż. arch. Maria Głowacka	NR UPRAWNIENI: 192/82	PODPIS:
OPRACOWANIE: mgr inż. arch. Paulina Wójcikowska		PODPIS:
BRANŻA: ARCHITEKTURA		NR RYS.: A-1
SKALA: 1:20	DATA: 04.2024	