

LEGENDA:

- NAWIERZCHNIA PLACU
- NAWIERZCHNIA POBOCZA
- PROJEKTOWANA KRAWĘDZ PLACU
- PROJEKTOWANA KRAWĘDZ POBOCZA
- KRAWĘDZ DROGI
- GRANICA TERENU OBJĘTEGO OPRACOWANIEM
- DZIAŁKI PRZEZNACZONE POD INWESTYCJĘ

SPORZĄDZONO NA KOPII MAPY DO CELÓW
PROJEKTOWYCH ZGODNIEJ Z ORYGINAŁEM

PRACOWNIA		PROJEKTOWA	
inż. Jędrzej Mysko 77-100 Bytów ul.Ceynowy 12 tel. 609 511 959 Biuro: Kościerzyna ul.Wodna 14			
Inwestor:		Państwowe Gospodarstwo Leśne Lasy Państwowe Nadleśnictwo Kościerzyna, ul. M. Skłodowskiej-Curie 6, 83-400 Kościerzyna	
PROJEKT BUDOWLANY PROJEKT TECHNICZNY			
Nazwa obiektu budowlanego: BUDOWA PLACU MANEWROWEGO PRZY DRODZE LEŚNEJ W LEŚNICTWIE STRZELNICA			
Tytuł rysunku: PROJEKT ZAGOSPODAROWANIA TERENU		Skala: 1:500	Nr rys. 1
Projektant:	mgr inż. Adam Łaska	Podpis:	Grudzień 2023
Sprawdzający:	mgr inż. Piotr Nykiel	Podpis:	
Opracował:	mgr inż. Daniel Młynarczyk	Podpis:	

Współudział: pomocnik

Powiat: Kościerzyna

Jednostka ewidencyjna: 220604_2 Kościerzyna-6

Obręb: 0024 Rybaki

Działka: 176/2,405/2,411,412,413,424,425,426,

MAPA DO CELÓW PROJEKTOWYCH

SKALA 1:500

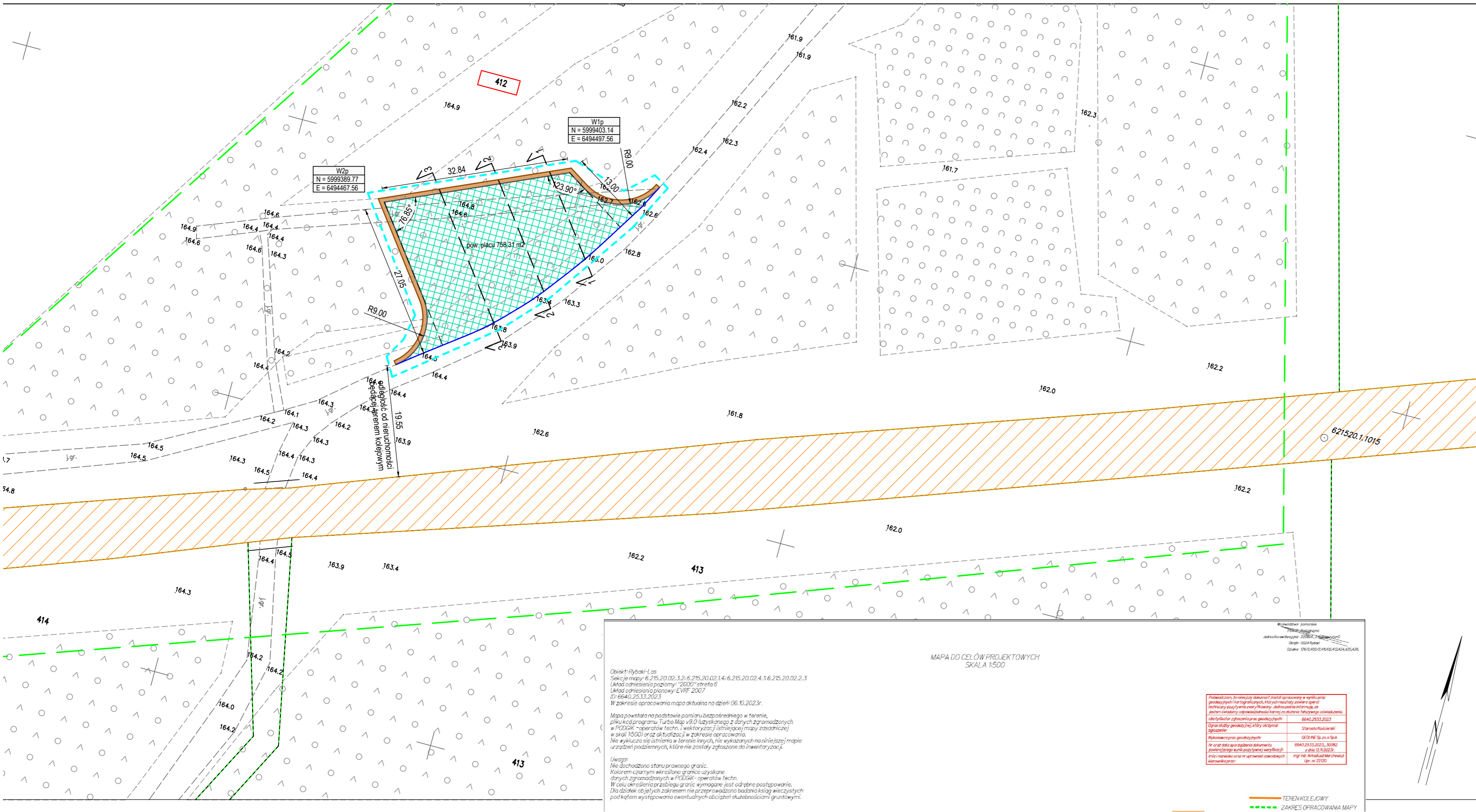
Obiekt: Rybaki-Łas
Sekcje mapy: 6.215.20.02.3.2; 6.215.20.02.1.4; 6.215.20.02.4.1; 6.215.20.02.2.3
Układ odniesienia poziomy: "2000" strefa 6
Układ odniesienia pionowy: EVRF 2007
ID: 6640.2533.2023
W zakresie opracowania mapa aktualna na dzień: 06.10.2023r.

Mapa powstała na podstawie pomiaru bezpośredniego w terenie, piku kcd programu Turbo Map v9.0 (uzyskanego z danych zgromadzonych w PODGIK ? operatorów techn. i wektoryzacji istniejącej mapy zasadniczej w skali 1:500) oraz aktualizacji w zakresie opracowania. Nie wklucza się istnienia w terenie innych, nie wykazanych na niniejszej mapie urządzeń podziemnych, które nie zostały zgłoszone do inwentaryzacji.

Uwaga:

Nie dochodząco stanu prawnego granic. Kolorem czarnym wkreślono granice uzyskane danych zgromadzonych w PODGIK – operatorów techn. W celu określenia przebiegu granic wymagane jest odrębne postępowanie. Dla działek objętych zakresem nie przeprowadzono badania ksiąg wieczystych pod kątem występowania ewentualnych obciążeń służebnościami gruntowymi.

TEREN KOLEJOWY
ZAKRES OPRACOWANIA MAPY



Podpiszacz: Inżynier Adam Łaska	6640.2533.2023
Podpiszacz: Inżynier Piotr Nykiel	6640.2533.2023
Podpiszacz: Inżynier Daniel Młynarczyk	6640.2533.2023
Podpiszacz: Inżynier Adam Łaska	6640.2533.2023
Podpiszacz: Inżynier Piotr Nykiel	6640.2533.2023
Podpiszacz: Inżynier Daniel Młynarczyk	6640.2533.2023

MAPA DO CELÓW PROJEKTOWYCH SKALA 1:500	
Obiekt: Rybaki-Łas Sekcje mapy: 6.215.20.02.3.2; 6.215.20.02.1.4; 6.215.20.02.4.1; 6.215.20.02.2.3 Układ odniesienia poziomy: "2000" strefa 6 Układ odniesienia pionowy: EVRF 2007 ID: 6640.2533.2023 W zakresie opracowania mapa aktualna na dzień: 06.10.2023r.	
Mapa powstała na podstawie pomiaru bezpośredniego w terenie, piku kcd programu Turbo Map v9.0 (uzyskanego z danych zgromadzonych w PODGIK – operatorów techn. i wektoryzacji istniejącej mapy zasadniczej w skali 1:500) oraz aktualizacji w zakresie opracowania. Nie wklucza się istnienia w terenie innych, nie wykazanych na niniejszej mapie urządzeń podziemnych, które nie zostały zgłoszone do inwentaryzacji.	
Uwaga: Nie dochodząco stanu prawnego granic. Kolorem czarnym wkreślono granice uzyskane danych zgromadzonych w PODGIK – operatorów techn. W celu określenia przebiegu granic wymagane jest odrębne postępowanie. Dla działek objętych zakresem nie przeprowadzono badania ksiąg wieczystych pod kątem występowania ewentualnych obciążeń służebnościami gruntowymi.	
TEREN KOLEJOWY ZAKRES OPRACOWANIA MAPY	