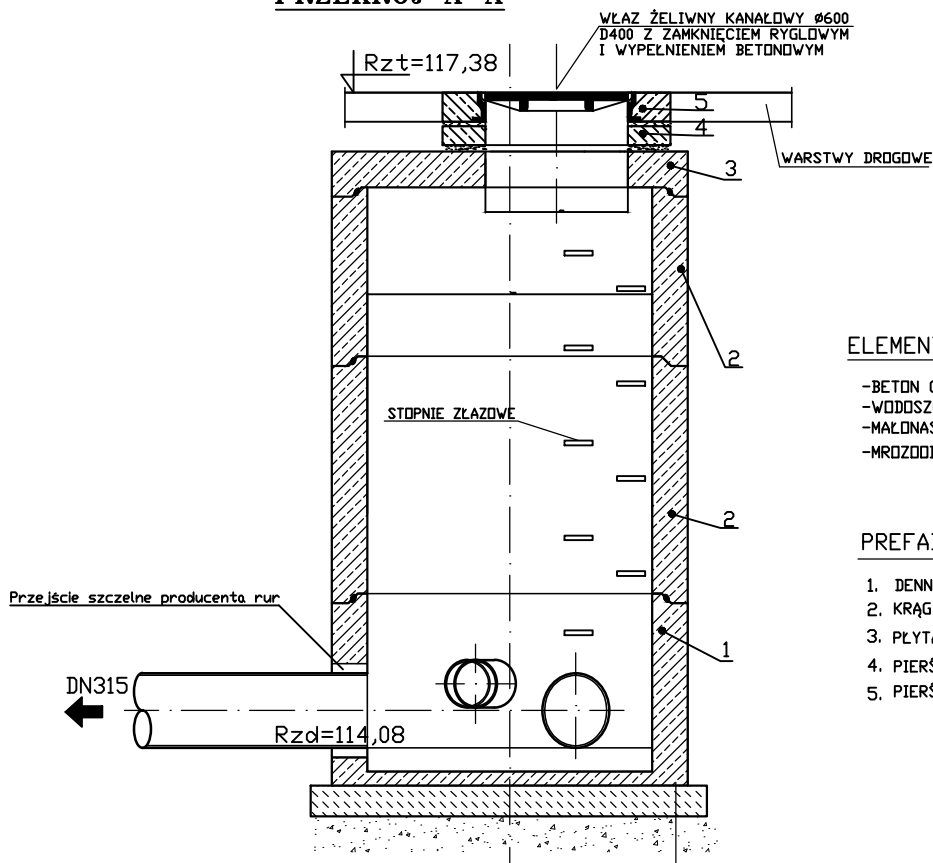


# SCHEMAT WŁĄCZENIA DO ISTNIEJĄCEJ STUDNI REWIZYJNEJ DN1200 NA KANALE DN315

## PRZĘKRÓJ A-A



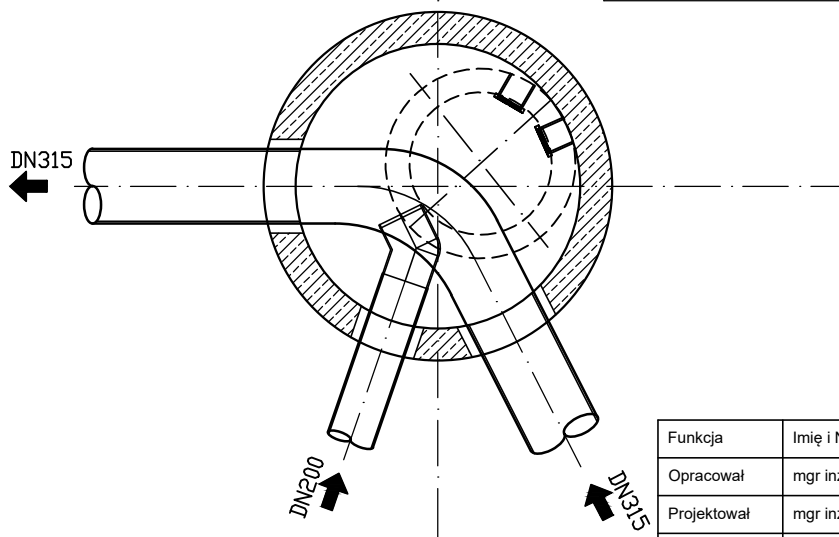
### ELEMENTY STUDNI ŁĄCZONE NA USZCZELKI:

- BETON C35/45
- WODOSZCZELNOŚĆ W8
- MAŁONASIĄKLIWY  $n_{w} < 5\%$
- MROZODOPORNOŚĆ F-150

### PREFABRYKATY:

1. DENNICA STUDNI -  $\phi_w$ : 1200; H=1100, 900, 700
2. KRĄG ŻELBETOWY -  $\phi_w$ : 1200; H=250, 500, 1000
3. PŁYTA POKRYWOWA 1200x600x150
4. PIERŚCIEŃ WYRÓWNUJĄCY -  $\phi$ : 600; H=80, 100, 150, 200
5. PIERŚCIEŃ Z WŁAZEM H=150

## RZUT



- DNO PREFABRYKOWANE C35/45
- BETON OCHRONNY-3cm
- IZOLACJA POZIOMA
- BETON WYRÓWNAWCZY C8/10-10cm
- PODSYPKA ŻWIROWA-15cm
- W GRUNCIE SPOISTYM

Funkcja	Imię i Nazwisko	Nr uprawnienia	Podpis	
Opracował	mgr inż. Magda Chmurzyńska			
Projektował	mgr inż. Grzegorz Banaszewski	MAZ/0500/POOS/06		
Sprawdził	mgr inż. Ewa Banaszewska	MAZ/0225/POOS/11		
Stadium	PROJEKT BUDOWLANY			
Nazwa zadania:				
BUDOWA KANALIZACJI SANITARNEJ WRAZ Z ODEJŚCIAMI DO GRANICY DZIAŁEK PRYWATNYCH W UL. SOWIEJ W MIEJSCOWOŚCI BOBROWIEC, GMINA PIASECZNO				
Nazwa rysunku:				
SCHEMAT WŁĄCZENIA DO ISTNIEJĄCEJ STUDNI REWIZYJNEJ DN1200 NA KANALE DN315				
	Branża	Data	Nr rysunku	Skala
ul. Żeromskiego 39 05-500 Piaseczno	SANITARNA	02.2021	4.0	b.s