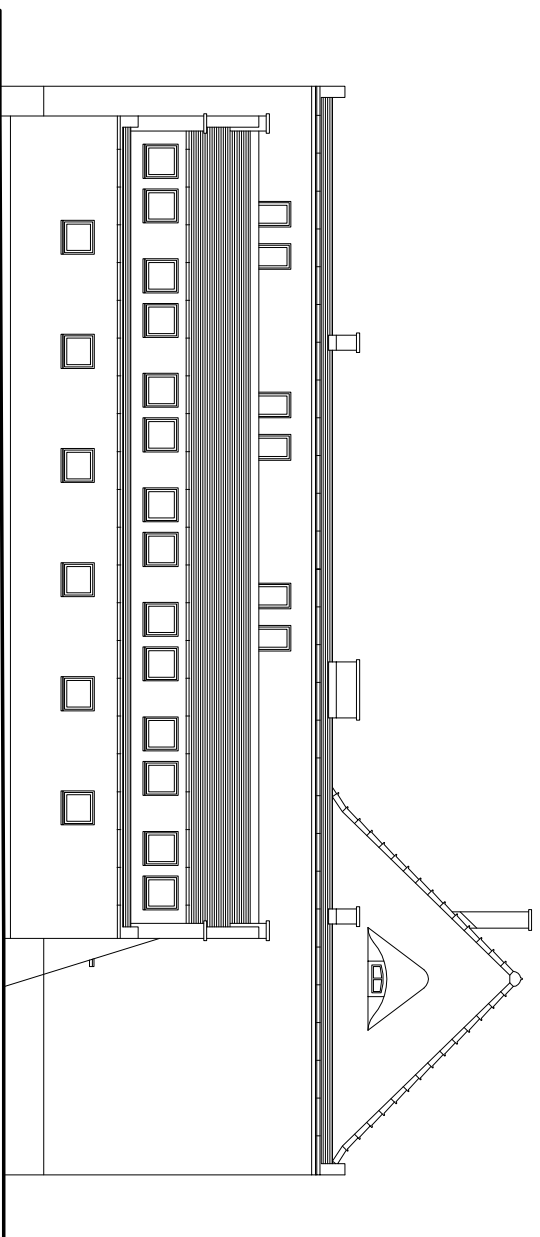


ELEWACJA WSCHODNIA

skala 1:200



ELEWACJA PÓŁNOCNA

skala 1:200

<i>Jednostka projektowa</i> PROJEKT mgr inż. Andrzeja Balcewicz 45-131 Opole, ul. J. Cygana 4/323			
<i>Obiekt</i>	PUBLICZNA SZKOŁA PODSTAWOWA		
<i>Adres</i>	46-030 Stare Budkowice ul. Wolczyńska 14	<i>+48 501 019 580</i> <i>a.balcewicz@wp.pl</i>	
<i>Inwestor</i>	Gmina Murów, 46-030 Murów, ul. Dworcowa 2		
<i>Temat</i>	INWENTARYZACJA BUDYNKU SZKOŁY PODSTAWOWEJ ELEWACJE: WSCHODNIA I PÓŁNOCNA	<i>Data</i>	<i>Skala</i>
		04.2019 r.	1:200
<i>OPRACOWAŁ</i>	<i>liniję / nazwisko</i> inż. Krzysztof Naszczyk	<i>inżynier / imię</i>	<i>Faza projektowa</i> INW
		<i>podpis</i>	<i>Nr rys. / Bieżąca</i> 9/A