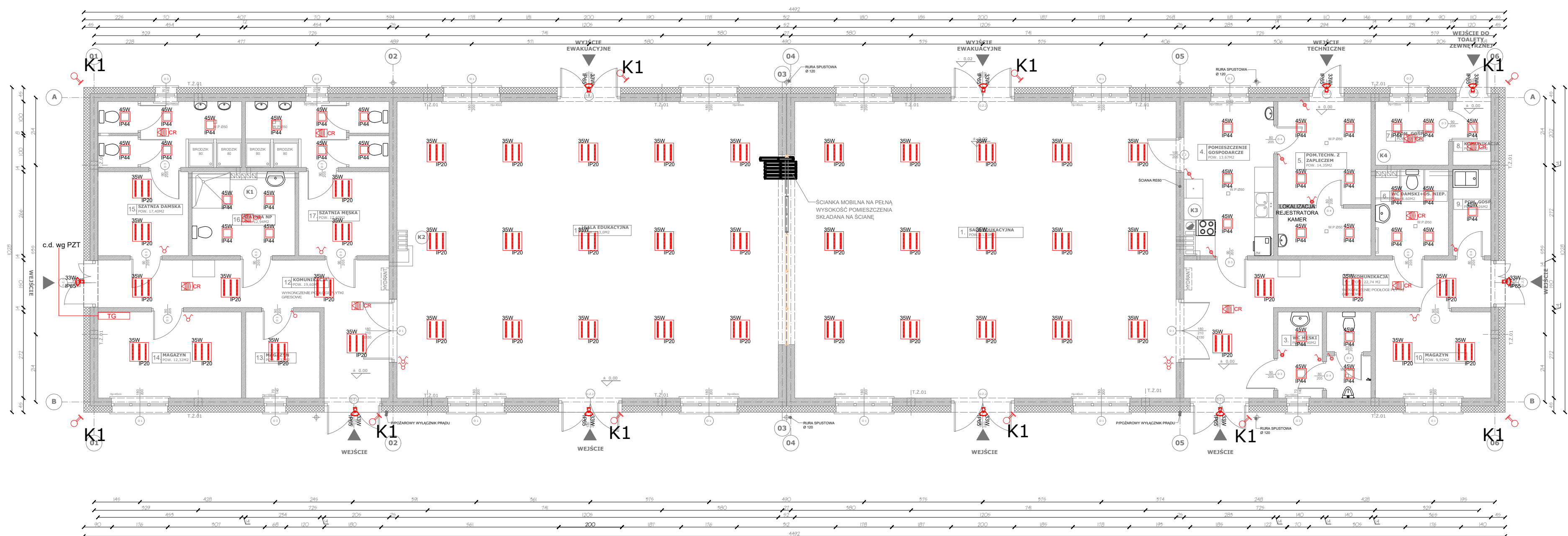


„ B u d o w a C e n t r u m K a j a k a r s t w a w J e r z y k o w i e ”










INSTALACJA ELEKTRYCZNA- OŚWIETLENIE



SKALA 1:100

LEGENDA:

- | | |
|---|---|
|  | - TABLICA GŁÓWNA ROZDZIELCZA |
|  | - OPRAWA NASTROPOWA TYPU LED 45W; IP44; |
|  | - OPRAWA RASTROWA TYPU LED 35W; IP20 |

-  - OPRAWA ZEWNĘTRZNA TYPU LED Z CZUJKĄ RUCHU 33W; IP65
-  - CZUJNIK RUCHU
-  - ŁĄCZNIK SCHODOWY / POJEDYNCZY / ŚWIECZNIKOWY IP20
-  - ŁĄCZNIK SCHODOWY / POJEDYNCZY / ŚWIECZNIKOWY IP44

 K1 KAMERA ZEWNĘTRZNA 360°
IP66 PoE

UWAGI:

- łączniki światła powinny znajdować się w strefie SH-s na wysokości 90-120 cm
- W pomieszczeniach łazienek w strefie 1 i 2 wokół prysznica dopuszcza się instalowanie opraw o maksymalnej grubości 12 cm
- Celem spełnienia wymogów CPR(Rozporządzenia Parlamentu europejskiego i Rady nr 305/2011) oraz normy N SEP-E-007:2017-09

posługującą się europejską klasyfikacją ogniową wg norm zważywszy na fakt, że w budynku mamy do czynienia z niekiedy o ograniczonej zdolności poruszania się w duże budynku należy stosować przewodowanie o odpowiadającej; odpowiednio dla układanych:

a) poza drogami ewakuacyjnymi: klasa Dca -s2, d1, a2 - tt HDXSp-J 450 /750V

b) w obrębie dróg ewakuacyjnych: klasa B2ca -s1b, d1, a1 N2XH-J 0.6 /1kV



BRANŻA	ETAP PROJEKTOWY	SKALA RYSUNKU	NR ZAŁĄCZNIKA
IE	PW	1:100	E01A
NAZWA I ADRES ZADANIA		DATA	17 MARZEC 2021
<p>Budowa budynku edukacyjnego użyteczności publicznej, polegająca na budowie nowego budynku, wraz z instalacjami wentylacyjnymi oraz robót budowlanych polegających na kompleksowym zagospodarowaniu działki tj.: budowie utwardzonej nawierzchni kompostowej i kładowi, utwardzonego miejsca na odpady stałe, kompostowni, instalacji wodno-kanalizacyjnej, sieci elektroenergetycznej, w ramach zadania „Budowa Centrum Kajakarstwa w Jerozynie”</p>			
<p>Adres: ul. Wierzbowa, działka nr ew. 2470 oraz części działek nr ew. 2961 1428, obręb 001 Jerozyna, jedn. ew. 3031212, 5 gmina Piastów, powiat poznaniński, woj. wielkopolskie</p>			
<p>ZAWARTOŚĆ RYSUNKU SCHEMAT MONITORINGU</p>			
<p>OPRACOWANIE:</p> <p>Mgr inż. arch. Rozalinda Zarybała Nr wp. 6654/OKR2014/401 upr. budowlane w spec. architektonicznej bto</p>			

ZAŁĄCZNIK GRAFICZNY W WERSJI ELEKTRONICZNEJ NIE STANOWI DOKUMENTACJI PROJEKTOWEJ I NIE MOŻE BYĆ WYKORZYSTYWANY NA CELE PROWADZENIA BUDOWY ZGODNIE Z USTAWĄ PRAWO BUDOWLANE