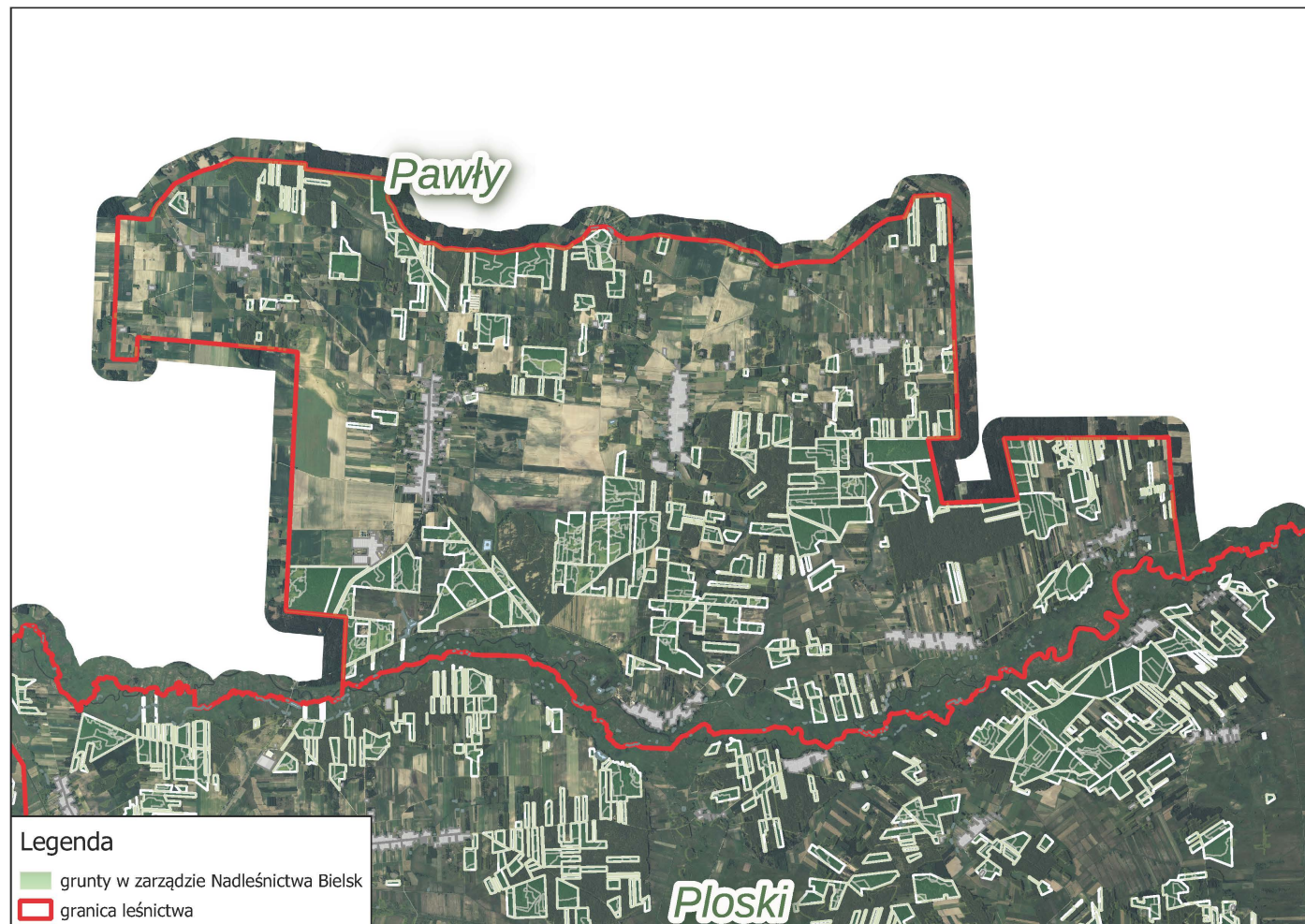


Charakterystyka leśnictwa w zakresie pozyskania drewna

Leśnictwo: 01.Pawły

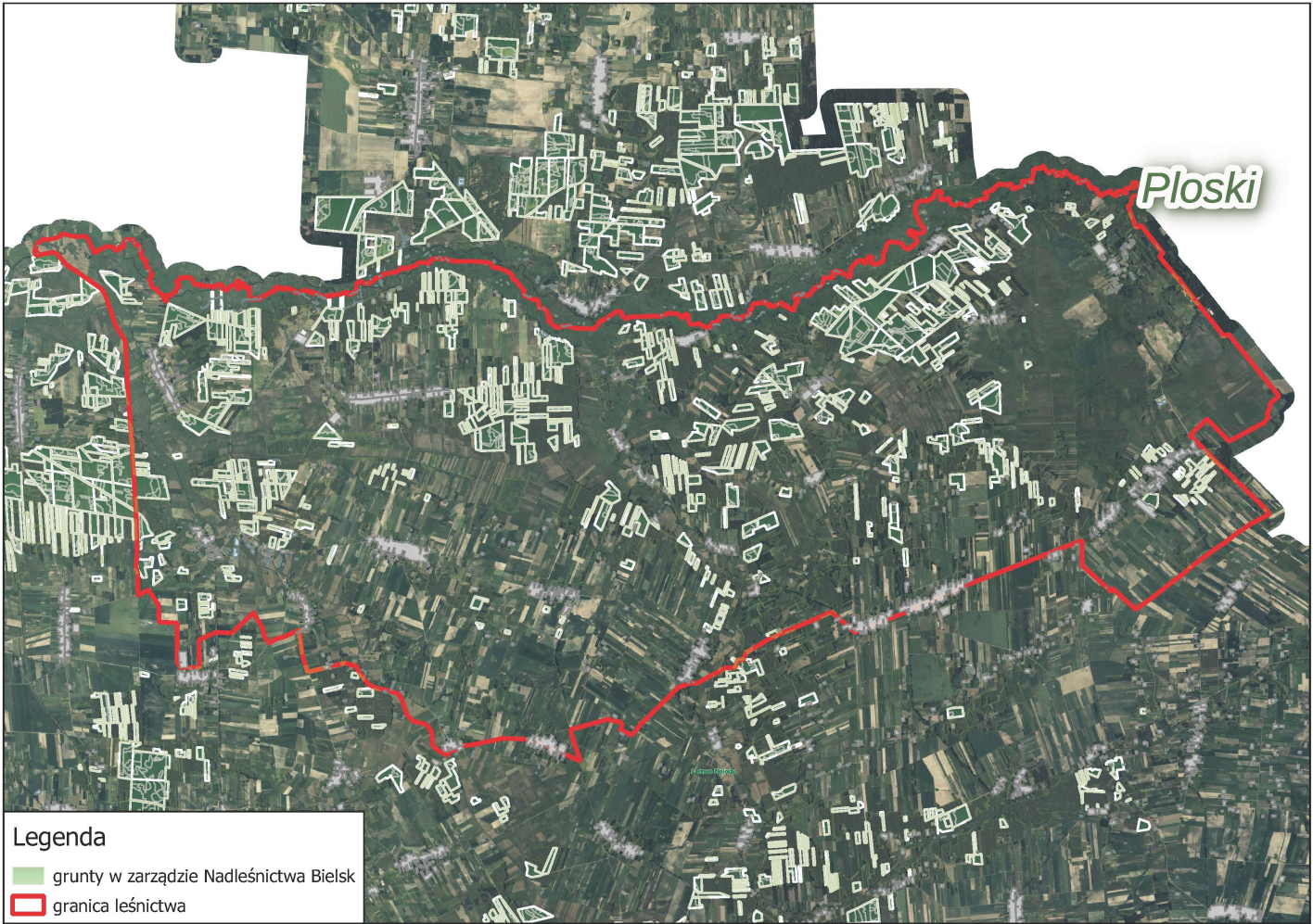
Udział (m3) drewna iglastego [%]	81	%
Udział (m3) drewna optymalnego do pozyskania w technologii maszynowej [%]	35	%
Udział (m3) rębni pierwszych w cięciach rębnych ogółem [%]	48	%
Udział (m3) drewna pozyskiwanego z pozycji ze współczynnikiem > 1 [%]	0	%
Udział (m3) drewna zerwanego ze współczynnikiem > 1 [%]	0	%
Udział (m3) drewna kłodowanego (WK) iglastego w drewnie W iglastym [%]	12	%
Udział (m3) S2 krótkiego (poniżej 1,5 mb) w S2 [%]	0	%



Charakterystyka leśnictwa w zakresie pozyskania drewna

Leśnictwo: 03.Ploski

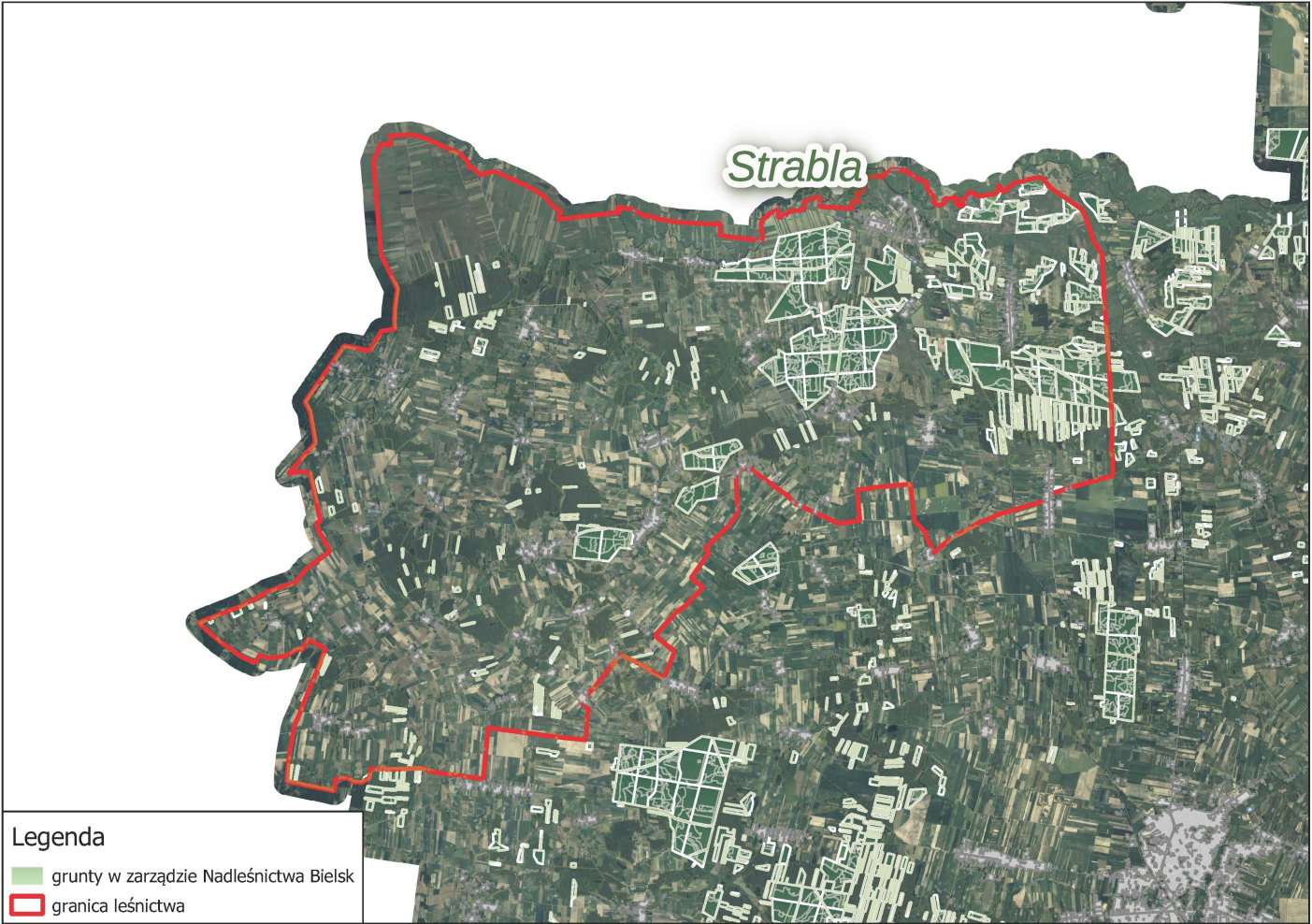
Udział (m3) drewna iglastego [%]	87	%
Udział (m3) drewna optymalnego do pozyskania w technologii maszynowej [%]	45	%
Udział (m3) rębni pierwszych w cięciach rębnych ogółem [%]	100	%
Udział (m3) drewna pozyskiwanego z pozycji ze współczynnikiem > 1 [%]	0	%
Udział (m3) drewna zerwanego ze współczynnikiem > 1 [%]	0	%
Udział (m3) drewna kładowanego (WK) iglastego w drewnie W iglastym [%]	13	%
Udział (m3) S2 krótkiego (poniżej 1,5 mb) w S2 [%]	0	%



Charakterystyka leśnictwa w zakresie pozyskania drewna

Leśnictwo: 05.Strabla

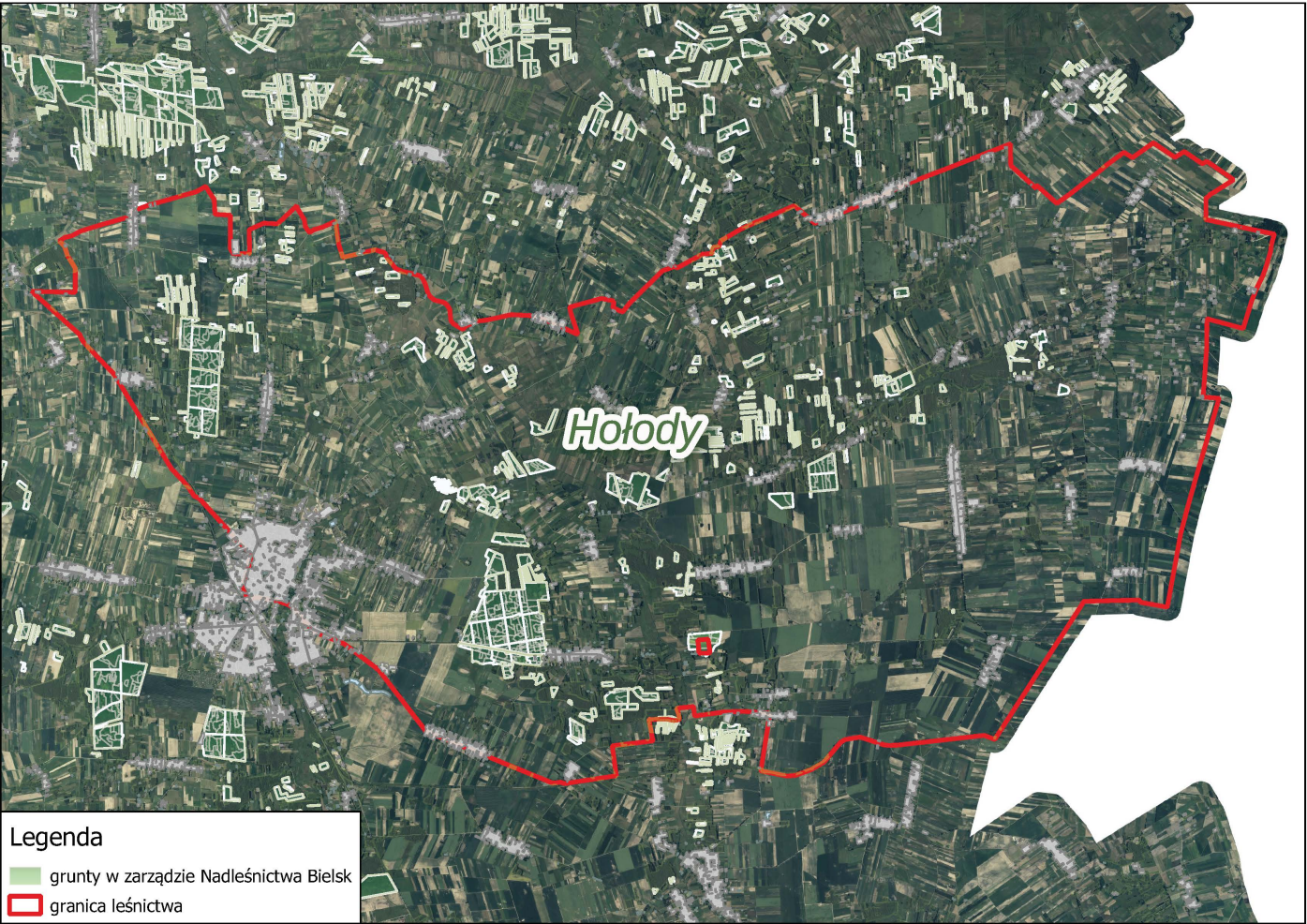
Udział (m3) drewna iglastego [%]	80	%
Udział (m3) drewna optymalnego do pozyskania w technologii maszynowej [%]	53	%
Udział (m3) rębni pierwszych w cięciach rębnych ogółem [%]	25	%
Udział (m3) drewna pozyskiwanego z pozycji ze współczynnikiem > 1 [%]	0	%
Udział (m3) drewna zerwanego ze współczynnikiem > 1 [%]	0	%
Udział (m3) drewna kładowanego (WK) iglastego w drewnie W iglastym [%]	15	%
Udział (m3) S2 krótkiego (poniżej 1,5 mb) w S2 [%]	0	%



Charakterystyka leśnictwa w zakresie pozyskania drewna

Leśnictwo: 08.Hołody

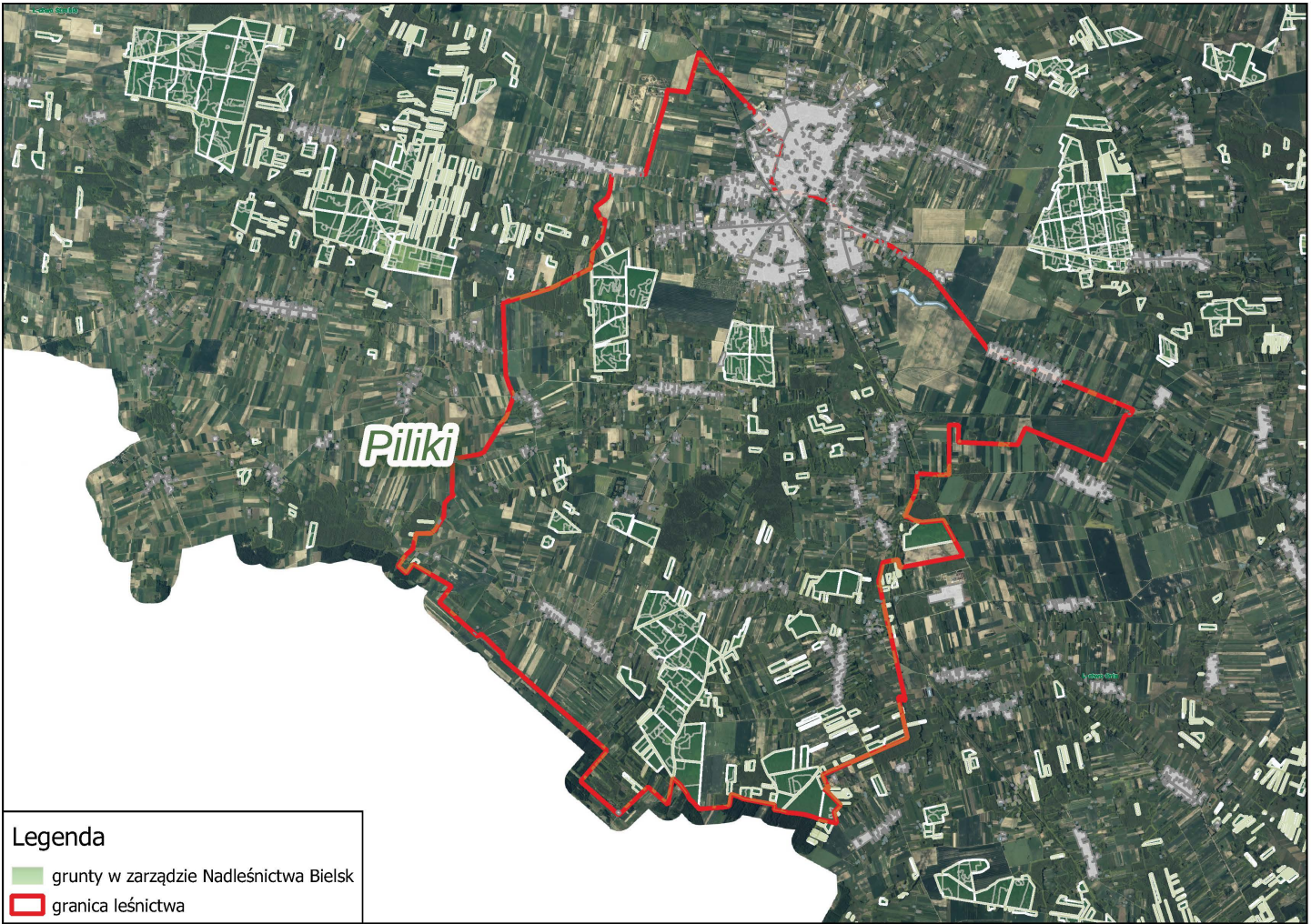
Udział (m3) drewna iglastego [%]	58	%
Udział (m3) drewna optymalnego do pozyskania w technologii maszynowej [%]	17	%
Udział (m3) rębni pierwszych w cięciach rębnych ogółem [%]	11	%
Udział (m3) drewna pozyskiwanego z pozycji ze współczynnikiem > 1 [%]	0	%
Udział (m3) drewna zerwanego ze współczynnikiem > 1 [%]	0	%
Udział (m3) drewna kładowanego (WK) iglastego w drewnie W iglastym [%]	6	%
Udział (m3) S2 krótkiego (poniżej 1,5 mb) w S2 [%]	0	%



Charakterystyka leśnictwa w zakresie pozyskania drewna

Leśnictwo: 09.Piliki

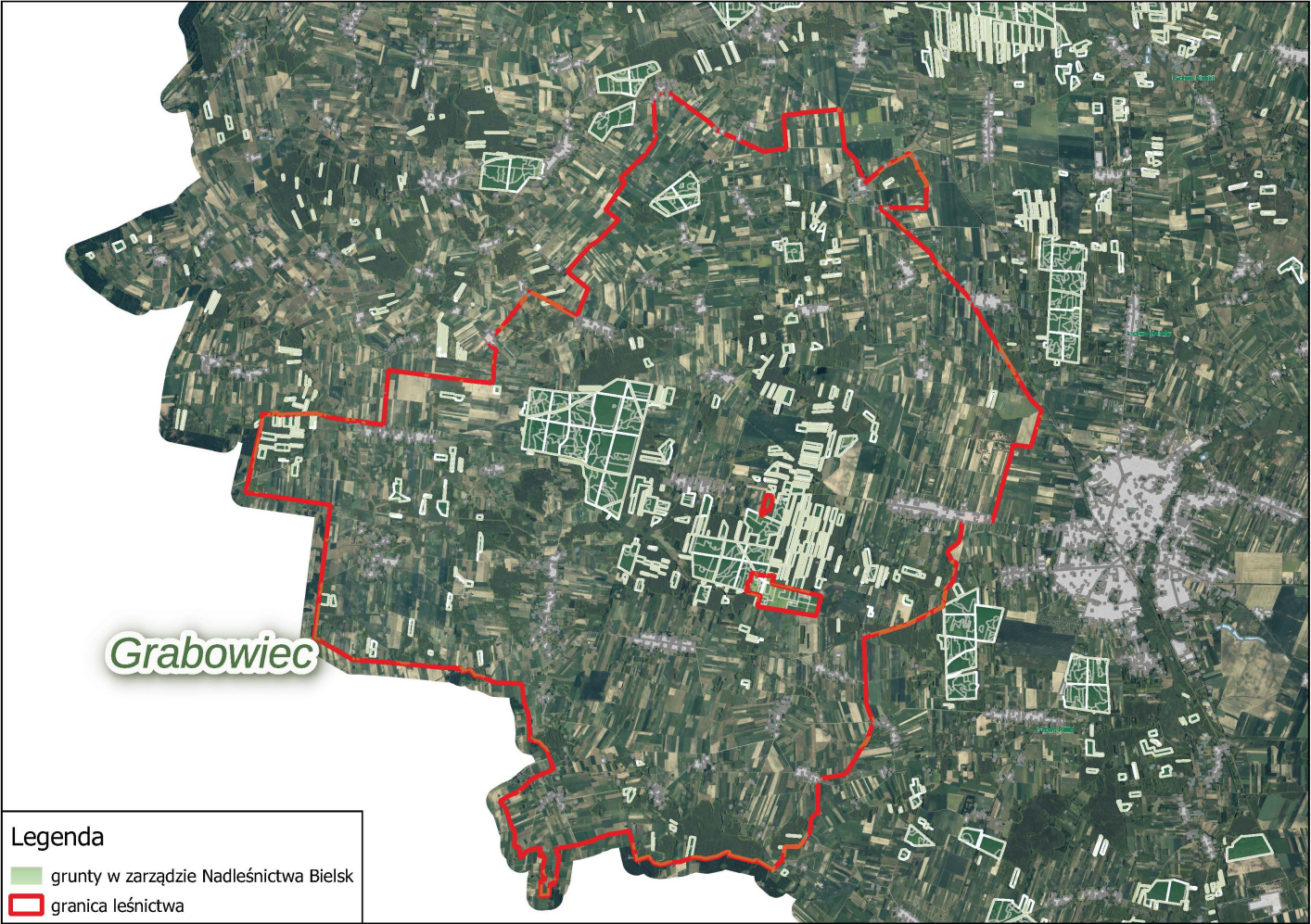
Udział (m3) drewna iglastego [%]	55	%
Udział (m3) drewna optymalnego do pozyskania w technologii maszynowej [%]	26	%
Udział (m3) rębni pierwszych w cięciach rębnych ogółem [%]	30	%
Udział (m3) drewna pozyskiwanego z pozycji ze współczynnikiem > 1 [%]	0	%
Udział (m3) drewna zerwanego ze współczynnikiem > 1 [%]	0	%
Udział (m3) drewna kładowanego (WK) iglastego w drewnie W iglastym [%]	7	%
Udział (m3) S2 krótkiego (poniżej 1,5 mb) w S2 [%]	0	%



Charakterystyka leśnictwa w zakresie pozyskania drewna

Leśnictwo: 11.Grabowiec

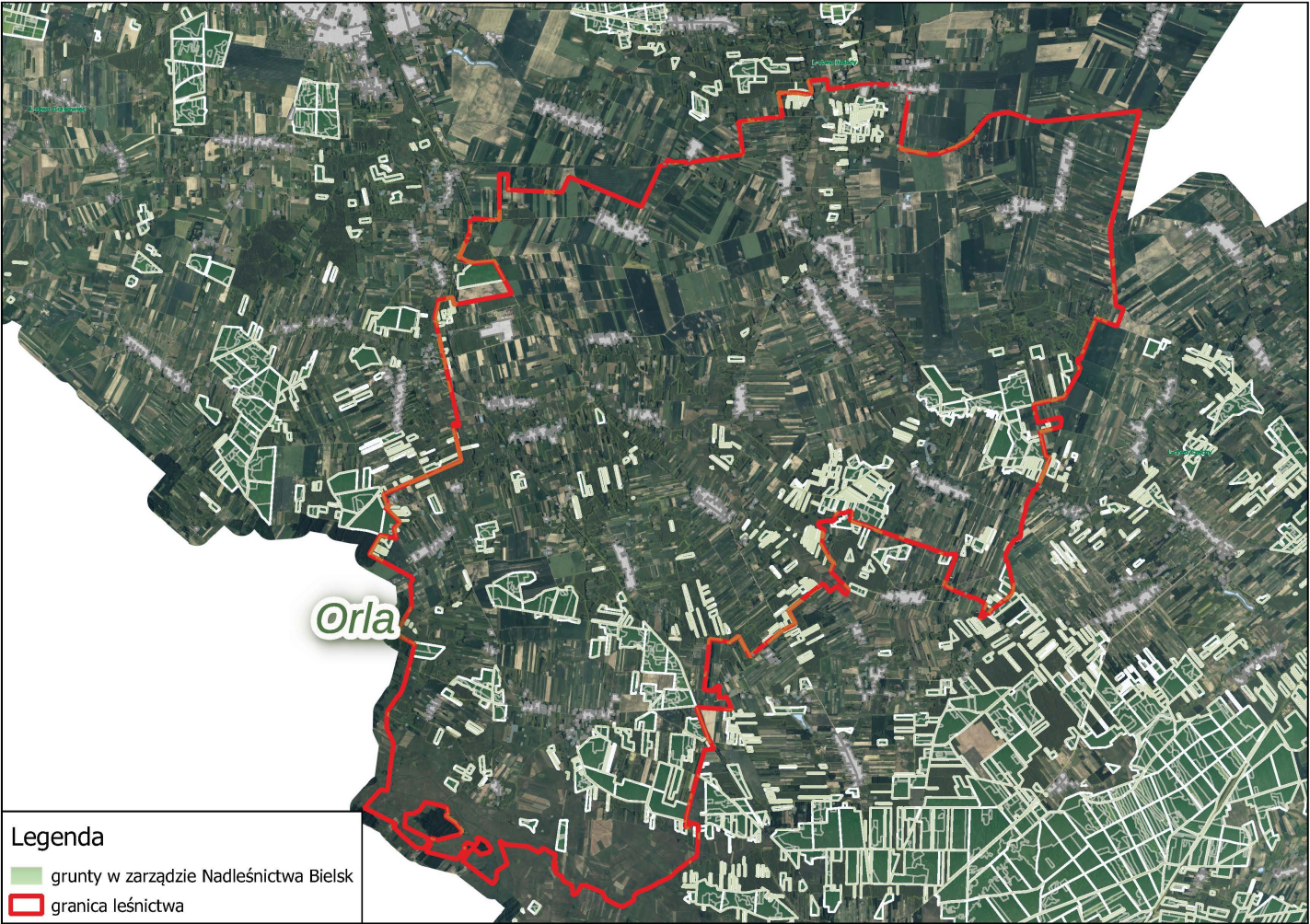
Udział (m3) drewna iglastego [%]	73	%
Udział (m3) drewna optymalnego do pozyskania w technologii maszynowej [%]	50	%
Udział (m3) rębni pierwszych w cięciach rębnych ogółem [%]	57	%
Udział (m3) drewna pozyskiwanego z pozycji ze współczynnikiem > 1 [%]	0	%
Udział (m3) drewna zerwanego ze współczynnikiem > 1 [%]	0	%
Udział (m3) drewna kładowanego (WK) iglastego w drewnie W iglastym [%]	12	%
Udział (m3) S2 krótkiego (poniżej 1,5 mb) w S2 [%]	0	%



Charakterystyka leśnictwa w zakresie pozyskania drewna

Leśnictwo: 12.Orla

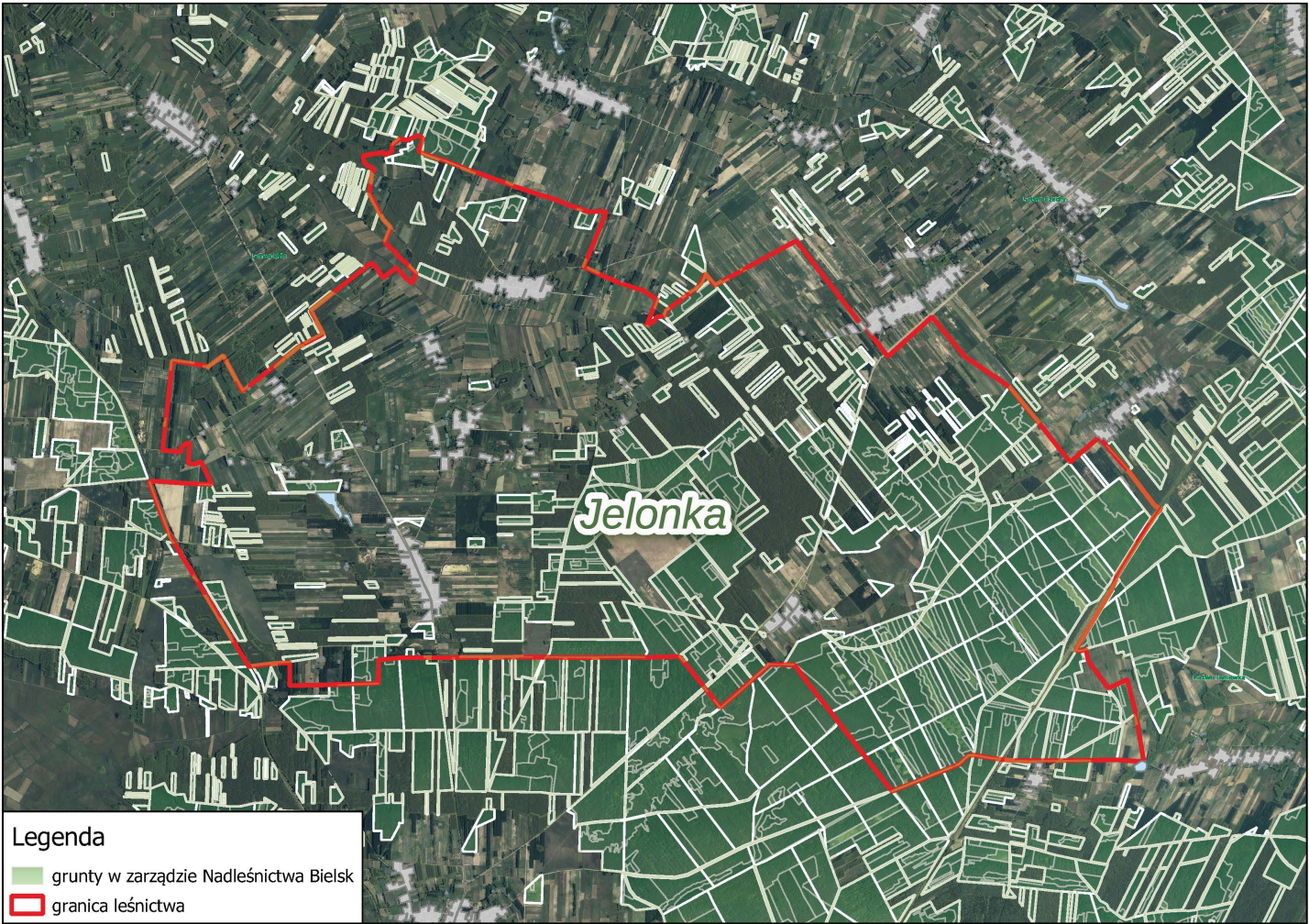
Udział (m3) drewna iglastego [%]	68	%
Udział (m3) drewna optymalnego do pozyskania w technologii maszynowej [%]	25	%
Udział (m3) rębni pierwszych w cięciach rębnych ogółem [%]		%
Udział (m3) drewna pozyskiwanego z pozycji ze współczynnikiem > 1 [%]	0,06	%
Udział (m3) drewna zerwanego ze współczynnikiem > 1 [%]	0	%
Udział (m3) drewna kładowanego (WK) iglastego w drewnie W iglastym [%]	7	%
Udział (m3) S2 krótkiego (poniżej 1,5 mb) w S2 [%]	0	%



Charakterystyka leśnictwa w zakresie pozyskania drewna

Leśnictwo: 15.Jelonka

Udział (m3) drewna iglastego [%]	90	%
Udział (m3) drewna optymalnego do pozyskania w technologii maszynowej [%]	74	%
Udział (m3) rębni pierwszych w cięciach rębnych ogółem [%]	53	%
Udział (m3) drewna pozyskiwanego z pozycji ze współczynnikiem > 1 [%]	0	%
Udział (m3) drewna zerwanego ze współczynnikiem > 1 [%]	0	%
Udział (m3) drewna kładowanego (WK) iglastego w drewnie W iglastym [%]	20	%
Udział (m3) S2 krótkiego (poniżej 1,5 mb) w S2 [%]	0	%



Charakterystyka leśnictwa w zakresie pozyskania drewna

Leśnictwo: 16.Czechy

Udział (m3) drewna iglastego [%]	87	%
Udział (m3) drewna optymalnego do pozyskania w technologii maszynowej [%]	29	%
Udział (m3) rębni pierwszych w cięciach rębnych ogółem [%]	43	%
Udział (m3) drewna pozyskiwanego z pozycji ze współczynnikiem > 1 [%]	0	%
Udział (m3) drewna zerwanego ze współczynnikiem > 1 [%]	0	%
Udział (m3) drewna kładowanego (WK) iglastego w drewnie W iglastym [%]	8	%
Udział (m3) S2 krótkiego (poniżej 1,5 mb) w S2 [%]	0	%



Charakterystyka leśnictwa w zakresie pozyskania drewna

Leśnictwo: 17.Jodłówka

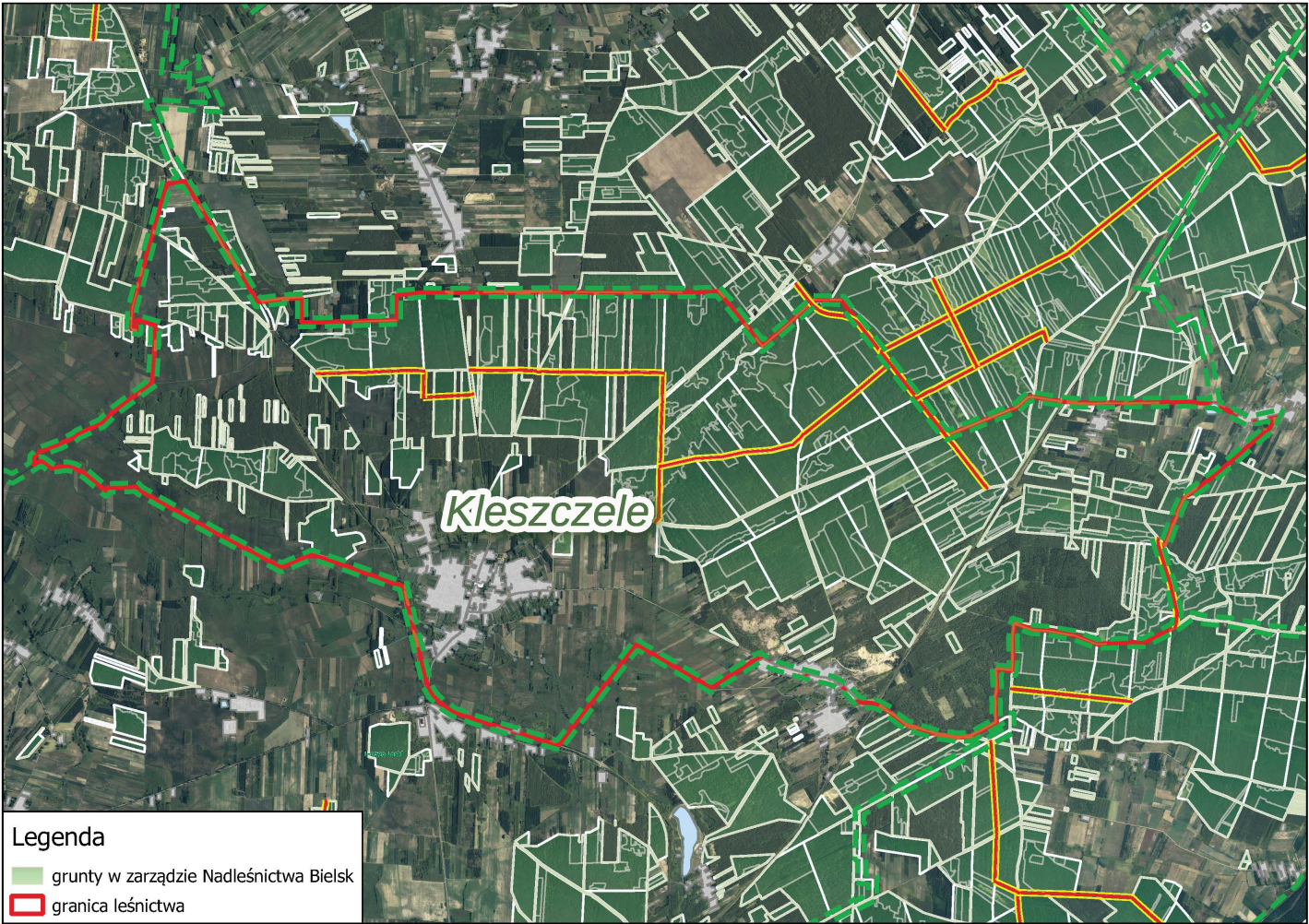
Udział (m3) drewna iglastego [%]	86	%
Udział (m3) drewna optymalnego do pozyskania w technologii maszynowej [%]	36	%
Udział (m3) rębni pierwszych w cięciach rębnych ogółem [%]	17	%
Udział (m3) drewna pozyskiwanego z pozycji ze współczynnikiem > 1 [%]	0	%
Udział (m3) drewna zerwanego ze współczynnikiem > 1 [%]	0	%
Udział (m3) drewna kładowanego (WK) iglastego w drewnie W iglastym [%]	21	%
Udział (m3) S2 krótkiego (poniżej 1,5 mb) w S2 [%]	0	%



Charakterystyka leśnictwa w zakresie pozyskania drewna

Leśnictwo: 19.Kleszczele

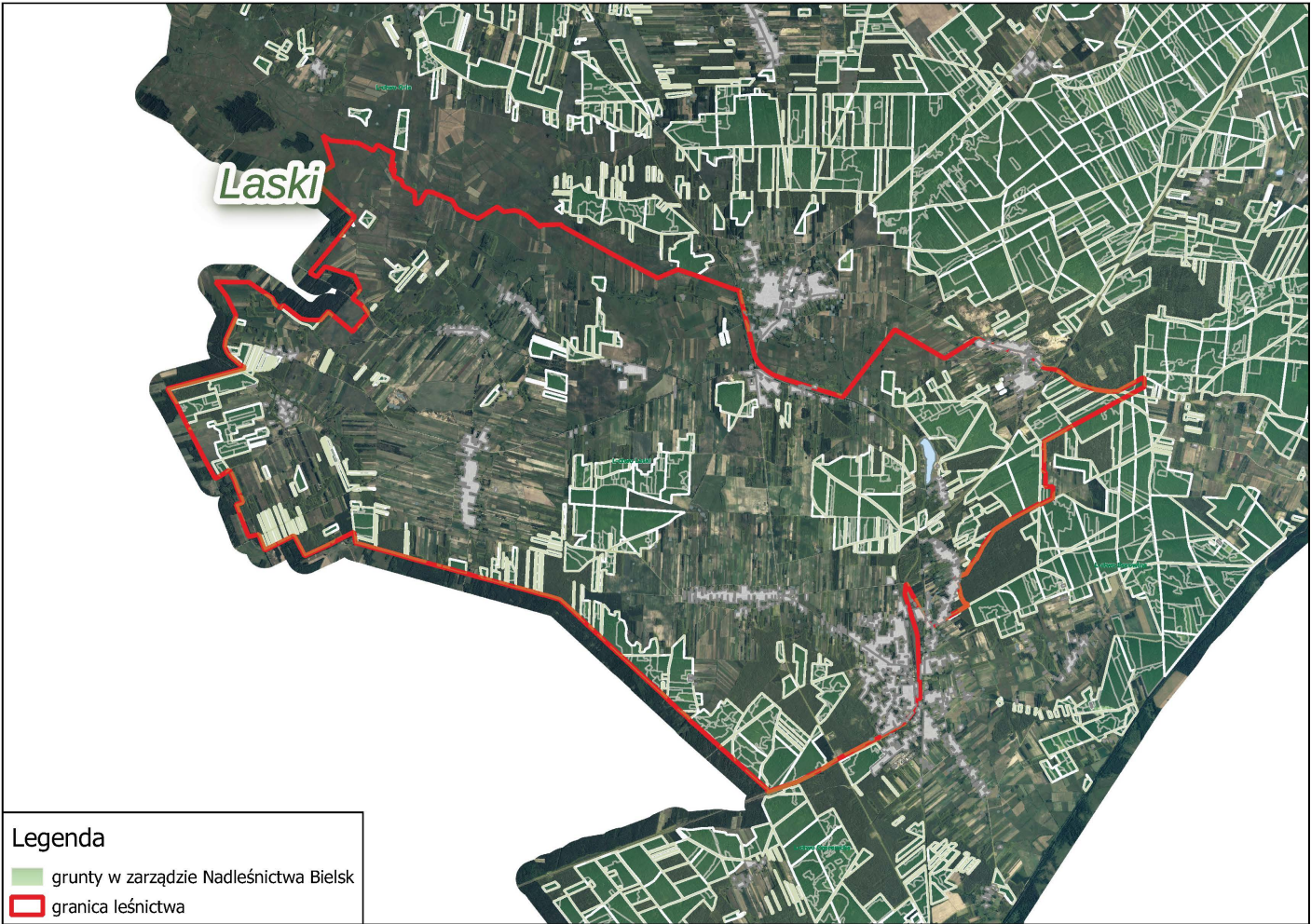
Udział (m3) drewna iglastego [%]	82	%
Udział (m3) drewna optymalnego do pozyskania w technologii maszynowej [%]	45	%
Udział (m3) rębni pierwszych w cięciach rębnych ogółem [%]		%
Udział (m3) drewna pozyskiwanego z pozycji ze współczynnikiem > 1 [%]	0,01	%
Udział (m3) drewna zerwanego ze współczynnikiem > 1 [%]	0	%
Udział (m3) drewna kładowanego (WK) iglastego w drewnie W iglastym [%]	13	%
Udział (m3) S2 krótkiego (poniżej 1,5 mb) w S2 [%]	0	%



Charakterystyka leśnictwa w zakresie pozyskania drewna

Leśnictwo: 20.Laski

Udział (m3) drewna iglastego [%]	84	%
Udział (m3) drewna optymalnego do pozyskania w technologii maszynowej [%]	47	%
Udział (m3) rębni pierwszych w cięciach rębnych ogółem [%]		%
Udział (m3) drewna pozyskiwanego z pozycji ze współczynnikiem > 1 [%]	0,07	%
Udział (m3) drewna zerwanego ze współczynnikiem > 1 [%]	0	%
Udział (m3) drewna kładowanego (WK) iglastego w drewnie W iglastym [%]	13	%
Udział (m3) S2 krótkiego (poniżej 1,5 mb) w S2 [%]	0	%



Charakterystyka leśnictwa w zakresie pozyskania drewna

Leśnictwo: 21.Borowina

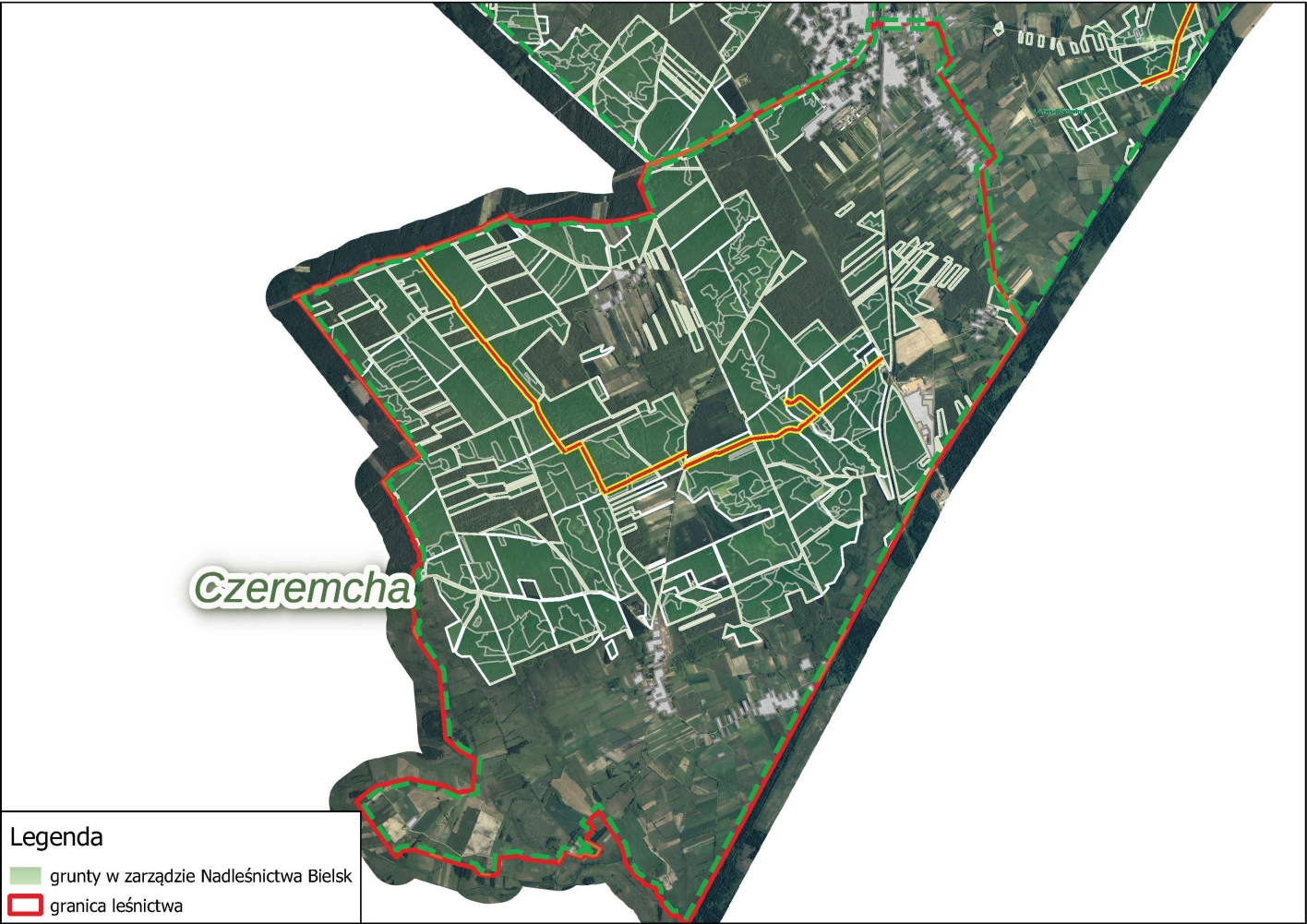
Udział (m3) drewna iglastego [%]	83	%
Udział (m3) drewna optymalnego do pozyskania w technologii maszynowej [%]	60	%
Udział (m3) rębni pierwszych w cięciach rębnych ogółem [%]	49	%
Udział (m3) drewna pozyskiwanego z pozycji ze współczynnikiem > 1 [%]	0	%
Udział (m3) drewna zerwanego ze współczynnikiem > 1 [%]	0	%
Udział (m3) drewna kładowanego (WK) iglastego w drewnie W iglastym [%]	23	%
Udział (m3) S2 krótkiego (poniżej 1,5 mb) w S2 [%]	0	%



Charakterystyka leśnictwa w zakresie pozyskania drewna

Leśnictwo: 22.Czeremcha

Udział (m3) drewna iglastego [%]	84	%
Udział (m3) drewna optymalnego do pozyskania w technologii maszynowej [%]	54	%
Udział (m3) rębni pierwszych w cięciach rębnych ogółem [%]	52	%
Udział (m3) drewna pozyskiwanego z pozycji ze współczynnikiem > 1 [%]	0,02	%
Udział (m3) drewna zerwanego ze współczynnikiem > 1 [%]	0	%
Udział (m3) drewna kładowanego (WK) iglastego w drewnie W iglastym [%]	12	%
Udział (m3) S2 krótkiego (poniżej 1,5 mb) w S2 [%]	2	%



Charakterystyka leśnictwa w zakresie pozyskania drewna

Leśnictwo: 23.Szkółka Grabowiec

Udział (m3) drewna iglastego [%]	63	%
Udział (m3) drewna optymalnego do pozyskania w technologii maszynowej [%]		%
Udział (m3) rębni pierwszych w cięciach rębnych ogółem [%]		%
Udział (m3) drewna pozyskiwanego z pozycji ze współczynnikiem > 1 [%]	0	%
Udział (m3) drewna zerwanego ze współczynnikiem > 1 [%]	0	%
Udział (m3) drewna kładowanego (WK) iglastego w drewnie W iglastym [%]		%
Udział (m3) S2 krótkiego (poniżej 1,5 mb) w S2 [%]	0	%

