



FAZA PROJEKTU:	PROJEKT STAŁEJ ORGANIZACJI RUCHU
TEMAT:	<u>Przebudowa drogi powiatowej Nr 1715R Nowy Miększ</u> <u>-Duńkowice w miejscowości Charytany – chodnik</u>
INWESTOR:	Powiatowy Zarząd Dróg w Jarosławiu ul. Jana Pawła II 17, 37-500 Jarosław
OBIEKT:	Chodnik przy drodze powiatowej Nr 1715R
LOKALIZACJA OBIEKTU:	Dz. ew. nr 690/3, 690/4, 659/2, 659/5, 659/6, 657 w m. Charytany, Gmina Laszki, jednostka ewidencyjna – Laszki, obręb ewidencyjny – Charytany 180405_2.0002
BRANŻA:	Drogowa
JEDNOSTKA PROJEKTOWA:	Pro-Inwest Łukasz Wyżykowski ul. Legionistów 4, 36-200 Brzozów

## ZESPÓŁ PROJEKTOWY:

FUNKCJA:	IMIĘ I NAZWISKO:	NR UPRAWNIENÍ:	SPECJALNOŚĆ:	PODPIS:
Projektant	mgr inż. Łukasz Wyżykowski	MAP/0275/PWOD/11	Drogowa	
Opracował	mgr inż. Piotr Bąk	-----	Drogowa	

BRZOZÓW, LUTY 2021

EGZ. NR 1

## Karta uzgodnień i zatwierdzeń

Uzgodnienie z Zarządcą Drogi Powiatowej – Powiatowy Zarząd Dróg w Jarosławiu:

Uzgodnienie w Komendzie Powiatowej Policji w Jarosławiu:

Zatwierdzenie w Starostwie Powiatowym w Jarosławiu:

## **Spis treści**

### **I. Część opisowa**

1. Dane ogólne, przedmiot i zakres opracowania
2. Podstawa opracowania dokumentacji projektowej
3. Materiały wyjściowe
4. Opis zamierzeń do projektu stałej organizacji ruchu
5. Termin oraz czas realizacji projektu
6. Uwagi końcowe

### **II. Część rysunkowa**

Rysunek nr: D 1	– Orientacja	skala 1:10000
Rysunek nr: D 2.1 – D 2.2	– Istniejąca organizacja ruchu	skala 1:500
Rysunek nr: D 3.1 – D 3.2	– Stała organizacja ruchu	skala 1:500

### **III. Załączniki**

1. Uzgodnienie wydane przez Komendę Powiatową Policji w Jarosławiu nr R- 93 /21 z dnia 01.03.2021 r.
2. Uzgodnienie wydane przez Powiatowy Zarząd Dróg w Jarosławiu nr T-IV.4051.3.2021 z dnia 25.02.2021 r.

# **I. Część opisowa**



## **Część opisowa do projektu stałej organizacji ruchu dla zadania pn.: „Przebudowa drogi powiatowej Nr 1715R Nowy Mięksisz-Duńkowice w miejscowości Charytany - chodnik”**

### **1. Dane ogólne, przedmiot i zakres opracowania**

Lokalizację inwestycji przedstawiono na rysunku nr D 1 – Orientacja.

Przedmiotem opracowania jest wykonanie projektu stałej organizacji ruchu dla zadania pn.: „Przebudowa drogi powiatowej Nr 1715R Nowy Mięksisz-Duńkowice w miejscowości Charytany - chodnik”.

Inwestorem przedsięwzięcia jest:  
Powiatowy Zarząd Dróg w Jarosławiu,  
ul. Jana Pawła II 17, 37-500 Jarosław

Lokalizacja: Dz. ew. nr 659/2, 690/3, 690/4, 659/5, 659/6, 657 w m. Charytany, Gmina Laszki,  
jednostka ewidencyjna – Laszki,  
obręb ewidencyjny – Charytany 180405\_2.0002

Jednostka projektowa:  
Pro-Inwest Łukasz Wyżykowski, ul. Legionistów 4, 36-200 Brzozów

Projektant: mgr inż. Łukasz Wyżykowski  
uprawnienia budowlane do projektowania i kierowania robotami budowlanymi  
bez ograniczeń w specjalności drogowej nr ewidencyjny MAP/0275/PWOD/11  
Opracował: mgr inż. Piotr Bąk

### **2. Podstawa opracowania dokumentacji projektowej**

Podstawowe akty normatywne wykorzystane do realizacji zlecenia:

- a) Ustawa z dnia 20 czerwca 1997 r. – Prawo o ruchu drogowym (Dz. U. z 2020 r. poz. 110 t. j.)
- b) Rozporządzenie Ministra Infrastruktury z dnia 23 września 2003 r. w sprawie szczegółowych warunków zarządzania ruchem na drogach oraz wykonywania nadzoru nad tym zarządzaniem (Dz. U. 2017, poz. 784 t. j.)
- c) Rozporządzenie Ministrów Transportu i Gospodarki Morskiej oraz Spraw Wewnętrznych i Administracji z dnia 31 lipca 2002 r. w sprawie znaków i sygnałów drogowych (Dz. U. 2019 poz. 2310 t. j.)
- d) Rozporządzenie Ministra Infrastruktury z dnia 3 lipca 2003 r. w sprawie szczegółowych warunków technicznych dla znaków i sygnałów drogowych oraz urządzeń bezpieczeństwa ruchu drogowego i warunków ich umieszczania na drogach (Dz. U. 2019 poz. 2311 t. j.)
- e) Szczegółowe warunki techniczne dla znaków i sygnałów drogowych oraz urządzeń bezpieczeństwa ruchu drogowego i warunki ich umieszczania na drogach

- f) Załącznik nr 1-4 do rozporządzenia z dnia 3 lipca 2003 r. w sprawie szczegółowych warunków technicznych dla znaków i sygnałów drogowych oraz urządzeń bezpieczeństwa ruchu drogowego i warunków ich umieszczania na drogach (Załącznik do nr-u 220, poz. 2181 z dnia 23 grudnia 2003 r.)

### 3. Materiały wyjściowe

- a) Uzgodnienia z Inwestorem
- b) Mapa sytuacyjno – wysokościowa do celów projektowych w skali 1:500
- c) Wizje lokalne i inwentaryzacja oznakowania istniejącego
- d) Projekt budowlano-wykonawczy

### 4. Charakterystyka drogi i charakterystyka ruchu

Istniejące oznakowanie przedstawiono na rysunkach nr D 2.1 – D 2.2 – Istniejąca organizacja ruchu  
Docelowe oznakowanie przedstawiono na rysunkach nr D 3.1 – D 3.2 – Stała organizacja ruchu

Celem prac nad projektem stałej organizacji ruchu na drodze powiatowej nr 1715R było wprowadzenie oznakowania pionowego i poziomego zapewniającego sprawną i bezpieczną komunikację zarówno pieszą, jak i samochodową.

W stanie istniejącym zlokalizowana jest droga powiatowa nr 1715R o szerokości ok. 5,00-5,50 m. Nawierzchnia przedmiotowej drogi wykonana jest z masy bitumicznej.

Odbývający się ruch po drodze powiatowej jest ruchem lokalnym. Pomiary natężenia ruchu nie były wykonywane. Planowana do wprowadzenia stała organizacja ruchu wynika z przebudowy nawierzchni drogi powiatowej, budowy chodnika wzdłuż niej oraz projektowanego przejścia dla pieszych.

#### Zestawienie oznakowania:

##### **Oznakowanie pionowe projektowane:**

Nazwa	Stan	Szt.
A-4	projektowane	2
A-11a	projektowane	2
B-18	projektowane	2
B-31	projektowane	1
B-33	projektowane	2
D-1	projektowane	2
D-6	projektowane	2
D-15	projektowane	1

##### **Oznakowanie pionowe do likwidacji/przeniesienia:**

Nazwa	Stan	Szt.
A-4	do likwidacji	2
A-6a	do likwidacji	2
B-18	do likwidacji	2
B-31	do likwidacji	1
D-5	istniejący, do przeniesienia	1

##### **Oznakowanie poziome projektowane:**

Nazwa	Stan	m <sup>2</sup>
P-10	projektowane	11,00
P-17	projektowane	3,42
P-25	projektowane	2,55

##### **Urządzenia bezpieczeństwa projektowane:**

Nazwa	Stan	mb
U-11a	projektowane	58,19

##### **Urządzenia bezpieczeństwa do likwidacji:**

Nazwa	Stan	mb
U-14a	do likwidacji	17,75

## **5. Termin oraz czas realizacji projektu**

Przewidywany termin realizacji projektu: do 31.12.2021

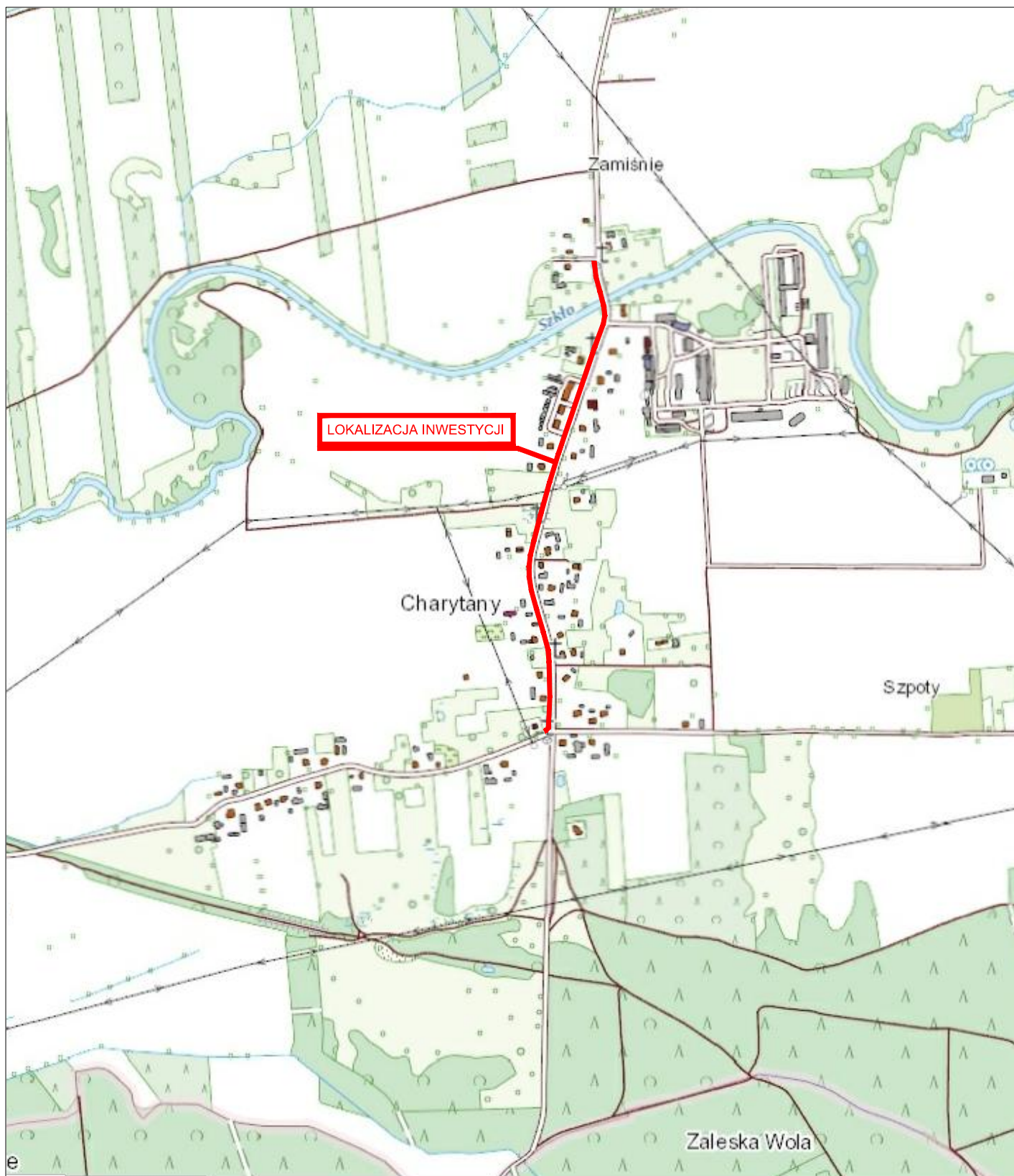
Przewidywany czas wprowadzenia organizacji ruchu: 1 dzień

Zgodnie z §12 ust. 1 Rozporządzenia Ministra Infrastruktury z dnia 23 września 2003 r. jednostka wprowadzająca organizację ruchu zawiadamia organ zarządzający ruchem, zarząd drogi oraz właściwego komendanta Policji o terminie jej wprowadzenia, co najmniej na 7 dni przed dniem wprowadzenia organizacji ruchu.

## **6. Uwagi końcowe**

Oznakowanie (wielkości znaków, wysokość ich umieszczania, odległość od krawędzi drogi) należy wykonać zgodnie z Rozporządzeniem Ministra Infrastruktury z dnia 3 lipca 2003 r. w sprawie szczegółowych warunków technicznych dla znaków i sygnałów drogowych oraz urządzeń bezpieczeństwa ruchu drogowego i warunków ich umieszczania na drogach (Dz. U. Nr 220, poz. 2181 wraz z późniejszymi zmianami) i „Instrukcją oznakowania robót prowadzonych w pasie drogowym”. Dla drogi powiatowej należy zastosować znaki średnie (S). Na znakach pionowych należy zastosować folię II typu. Oznakowanie poziome wykonać w technologii grubowarstwowej.

## **II. Część rysunkowa**



**UWAGA! Wszystkie wymiary należy sprawdzić na budowie!**

Jednostka projektowa:	 <b>Pro-Inwest</b> <small>ul. Legionistów 4, 36-200 Brzozów</small>			
Inwestor:	Powiatowy Zarząd Dróg w Jarosławiu ul. Jana Pawła II 17, 37-500 Jarosław			
Temat:	Przebudowa drogi powiatowej Nr 1715R Nowy Mięksisz – Duńkowice w miejscowości Charytany – chodnik			
Faza projektu:	Projekt Stałej Organizacji Ruchu			
Branża:	Drogowa	Nr uprawnień:	Specjalność:	Podpis:
Projektant:	mgr inż. Łukasz Wyżykowski	MAP/0275/PWOD/11	Drogowa	
Opracował:	mgr inż. Piotr Bąk	-----	Drogowa	
Nazwa rys.:	Orientacja			
Skala rysunku:	1:10000	Data: Luty 2021	Nr rys.: D1	







MAPA DO CELÓW PROJEKTOWYCH

Skala 1:500

Gmina Laszki [180405\_2] obręb: Charytany [0002]

pow. Jarostaw woj. podkarpackie

Ark. 8.124.11.23.1.2, 8.124.11.23.1.4

8.124.11.23.3.2

Arkusz 2 ( 2 )

Mapa sporządzona na podstawie ark. mapy zasadniczej 8.124.11.23.1.2, 8.124.11.23.3.2, oraz własnego pomiaru uzupelniającego w terenie. Przyjęte granice są zgodne z operatem ewidencji gruntów. Nie wklucza się istnienia w terenie innych urządzeń podziemnych, które nie zostały zgłoszone do inwentaryzacji. W zakresie opracowania nie badano dotychczas istniejących nieregularności, umiarkowanych w kątach wciętych dołączonych nieruchomości. Mapa w zatwierdzonym zakresie okalana na dzień 26.06.2020

Legenda 440.1198.2020\_1804\_K05

ID 440.1198.2020

Układ wsp. 2000/24 - "krzyżowy"

Zakres opracowania

ZUD projektowany

ROBERT BURNAK JAK GOSPODARSTWA

36-200 Brzozów ul. Włókna 17

NIP:666 039386, REGON:36352970

tel. 695 677 059

GEODETA

inż. Florian Rybarowicz

Uprawnienia W 20887

Uprawnienia W 20887

Uprawnienia W 20887

Uprawnienia W 20887

Uprawnienia W 20887

Uprawnienia W 20887

Uprawnienia W 20887

Uprawnienia W 20887

Uprawnienia W 20887

Uprawnienia W 20887

Uprawnienia W 20887

Uprawnienia W 20887

Uprawnienia W 20887

Uprawnienia W 20887

Uprawnienia W 20887

Uprawnienia W 20887

Uprawnienia W 20887

Uprawnienia W 20887

Uprawnienia W 20887

Uprawnienia W 20887

Uprawnienia W 20887

Uprawnienia W 20887

Uprawnienia W 20887

Uprawnienia W 20887

Uprawnienia W 20887

Uprawnienia W 20887

Uprawnienia W 20887

Uprawnienia W 20887

Uprawnienia W 20887

Uprawnienia W 20887

Uprawnienia W 20887

Uprawnienia W 20887

Uprawnienia W 20887

Uprawnienia W 20887

Uprawnienia W 20887

Uprawnienia W 20887

Uprawnienia W 20887

Uprawnienia W 20887

Uprawnienia W 20887

Uprawnienia W 20887

Uprawnienia W 20887

Uprawnienia W 20887

Uprawnienia W 20887

Uprawnienia W 20887

Uprawnienia W 20887

Uprawnienia W 20887

Uprawnienia W 20887

Uprawnienia W 20887

Uprawnienia W 20887

Uprawnienia W 20887

Uprawnienia W 20887

Uprawnienia W 20887

Uprawnienia W 20887

Uprawnienia W 20887

Uprawnienia W 20887

Uprawnienia W 20887

Uprawnienia W 20887

Uprawnienia W 20887

Uprawnienia W 20887

Uprawnienia W 20887

Uprawnienia W 20887

Uprawnienia W 20887

Uprawnienia W 20887

Uprawnienia W 20887

Uprawnienia W 20887

Uprawnienia W 20887

Uprawnienia W 20887

Uprawnienia W 20887

Uprawnienia W 20887

Uprawnienia W 20887

Uprawnienia W 20887

Uprawnienia W 20887

Uprawnienia W 20887

Uprawnienia W 20887

Uprawnienia W 20887

Uprawnienia W 20887

Uprawnienia W 20887

Uprawnienia W 20887

Uprawnienia W 20887

Uprawnienia W 20887

Uprawnienia W 20887

Uprawnienia W 20887

Uprawnienia W 20887

Uprawnienia W 20887

Uprawnienia W 20887

Uprawnienia W 20887

Uprawnienia W 20887

Uprawnienia W 20887

Uprawnienia W 20887

Uprawnienia W 20887

Uprawnienia W 20887

Uprawnienia W 20887

Uprawnienia W 20887

Uprawnienia W 20887

Uprawnienia W 20887

Uprawnienia W 20887

Uprawnienia W 20887

Uprawnienia W 20887

Uprawnienia W 20887

Uprawnienia W 20887

Uprawnienia W 20887

Uprawnienia W 20887

Uprawnienia W 20887

Uprawnienia W 20887

Uprawnienia W 20887

Uprawnienia W 20887

Uprawnienia W 20887

Uprawnienia W 20887

Uprawnienia W 20887

Uprawnienia W 20887

Uprawnienia W 20887

Uprawnienia W 20887

Uprawnienia W 20887

Uprawnienia W 20887

Uprawnienia W 20887

Uprawnienia W 20887

Uprawnienia W 20887

Uprawnienia W 20887

Uprawnienia W 20887

Uprawnienia W 20887

Uprawnienia W 20887

Uprawnienia W 20887

Uprawnienia W 20887

Uprawnienia W 20887

Uprawnienia W 20887

Uprawnienia W 20887

Uprawnienia W 20887

Uprawnienia W 20887

Uprawnienia W 20887

Uprawnienia W 20887

Uprawnienia W 20887

Uprawnienia W 20887

Uprawnienia W 20887

Uprawnienia W 20887

Uprawnienia W 20887

Uprawnienia W 20887

Uprawnienia W 20887

Uprawnienia W 20887

Uprawnienia W 20887

Uprawnienia W 20887

Uprawnienia W 20887

Uprawnienia W 20887

Uprawnienia W 20887

Uprawnienia W 20887

Uprawnienia W 20887

Uprawnienia W 20887

Uprawnienia W 20887

Uprawnienia W 20887

Uprawnienia W 20887

Uprawnienia W 20887

Uprawnienia W 20887

Uprawnienia W 20887

Uprawnienia W 20887

Uprawnienia W 20887

Uprawnienia W 20887

Uprawnienia W 20887

Uprawnienia W 20887

Uprawnienia W 20887

Uprawnienia W 20887

Uprawnienia W 20887

Uprawnienia W 20887

Uprawnienia W 20887

Uprawnienia W 20887

Uprawnienia W 20887

Uprawnienia W 20887

Uprawnienia W 20887

Uprawnienia W 20887

Uprawnienia W 20887

Uprawnienia W 20887

Uprawnienia W 20887

Uprawnienia W 20887

Uprawnienia W 20887

Uprawnienia W 20887

Uprawnienia W 20887

Uprawnienia W 20887

Uprawnienia W 20887

Uprawnienia W 20887

Uprawnienia W 20887

Uprawnienia W 20887

Uprawnienia W 20887

Uprawnienia W 20887

Uprawnienia W 20887

Uprawnienia W 20887

Uprawnienia W 20887

Uprawnienia W 20887

Uprawnienia W 20887

Uprawnienia W 20887

Uprawnienia W 20887

Uprawnienia W 20887

Uprawnienia W 20887

Uprawnienia W 20887

Uprawnienia W 20887

Uprawnienia W 20887

Uprawnienia W 20887

Uprawnienia W 20887

Uprawnienia W 20887

Uprawnienia W 20887

Uprawnienia W 20887

Uprawnienia W 20887

Uprawnienia W 20887

Uprawnienia W 20887

Uprawnienia W 20887

Uprawnienia W 20887

Uprawnienia W 20887

Uprawnienia W 20887

Uprawnienia W 20887

Uprawnienia W 20887

Uprawnienia W 20887

Uprawnienia W 20887

Uprawnienia W 20887

Uprawnienia W 20887

Uprawnienia W 20887

Uprawnienia W 20887

Uprawnienia W 20887

Uprawnienia W 20887

Uprawnienia W 20887

Uprawnienia W 20887

Uprawnienia W 20887

Uprawnienia W 20887

Uprawnienia W 20887

Uprawnienia W 20887

Uprawnienia W 20887

Uprawnienia W 20887

Uprawnienia W 20887

Uprawnienia W 20887

Uprawnienia W 20887

Uprawnienia W 20887

Uprawnienia W 20887

Uprawnienia W 20887

Uprawnienia W 20887

Uprawnienia W 20887

Uprawnienia W 20887

Uprawnienia W 20887

Uprawnienia W 20887

Uprawnienia W 20887

Uprawnienia W 20887

Uprawnienia W 20887

Uprawnienia W 20887

Uprawnienia W 20887

Uprawnienia W 20887

Uprawnienia W 20887

Uprawnienia W 20887

Uprawnienia W 20887

Uprawnienia W 20887

Uprawnienia W 20887

Uprawnienia W 20887

Uprawnienia W 20887

Uprawnienia W 20887

Uprawnienia W 20887

Uprawnienia W 20887

Uprawnienia W 20887

Uprawnienia W 20887

Uprawnienia W 20887

Uprawnienia W 20887

Uprawnienia W 20887

Uprawnienia W 20887

Uprawnienia W 20887

Uprawnienia W 2



MAPA DO CELÓW PROJEKTOWYCH

Skala 1:500

Gmina Łoski [180405-2] obręb: Chartyany [0002]

pow. Jarosław woj. podkarpackie

Ark. 8.124.11.18.3.2, 8.124.11.18.3.4

8.124.11.23.1.2

Arkusz 1 ( 2 )

Mapa sporządzona na podstawie ark. mapy zasadniczej 8.124.11.18.3.1, 8.124.11.23.1.2, oraz własnego pomiaru usytuującego w terenie. Przyjęte granice są zgodne z operatorem ewidencji gruntów. Nie wykazuje się istnienia w terenie innych urządzeń podziemnych, które nie zostały zgłoszone do inwentaryzacji. W zakresie opracowania nie badano dociepni służebności gruntów. Uprawnionych w tym zakresie nie badano dociepni służebności gruntów. Mapa w całościowym zakresie wykonana na dzień 26.08.2020r.

Licencja 440198.2020 - 1804\_A05

ID 440198.2020

Układ wsp. 2000/24 - Transzstadi\*

Zakres opracowania

ZUD projektowy

ROBERT BURNAT inż. geodeta  
35-200 Brzozów ul. Wysocka 17  
NIP:661 033166 Regon:143548970  
tel. 695 677 039

GEODETA  
inż. Robert Nymelniczak  
Uprawnienia Nr 20867

mgr inż. Stanisław Górnik

Przebieg linii wzdłuż granicy działki 1804/4, 1804/5, 1804/6, 1804/7, 1804/8, 1804/9, 1804/10, 1804/11, 1804/12, 1804/13, 1804/14, 1804/15, 1804/16, 1804/17, 1804/18, 1804/19, 1804/20, 1804/21, 1804/22, 1804/23, 1804/24, 1804/25, 1804/26, 1804/27, 1804/28, 1804/29, 1804/30, 1804/31, 1804/32, 1804/33, 1804/34, 1804/35, 1804/36, 1804/37, 1804/38, 1804/39, 1804/40, 1804/41, 1804/42, 1804/43, 1804/44, 1804/45, 1804/46, 1804/47, 1804/48, 1804/49, 1804/50, 1804/51, 1804/52, 1804/53, 1804/54, 1804/55, 1804/56, 1804/57, 1804/58, 1804/59, 1804/60, 1804/61, 1804/62, 1804/63, 1804/64, 1804/65, 1804/66, 1804/67, 1804/68, 1804/69, 1804/70, 1804/71, 1804/72, 1804/73, 1804/74, 1804/75, 1804/76, 1804/77, 1804/78, 1804/79, 1804/80, 1804/81, 1804/82, 1804/83, 1804/84, 1804/85, 1804/86, 1804/87, 1804/88, 1804/89, 1804/90, 1804/91, 1804/92, 1804/93, 1804/94, 1804/95, 1804/96, 1804/97, 1804/98, 1804/99, 1804/100, 1804/101, 1804/102, 1804/103, 1804/104, 1804/105, 1804/106, 1804/107, 1804/108, 1804/109, 1804/110, 1804/111, 1804/112, 1804/113, 1804/114, 1804/115, 1804/116, 1804/117, 1804/118, 1804/119, 1804/120, 1804/121, 1804/122, 1804/123, 1804/124, 1804/125, 1804/126, 1804/127, 1804/128, 1804/129, 1804/130, 1804/131, 1804/132, 1804/133, 1804/134, 1804/135, 1804/136, 1804/137, 1804/138, 1804/139, 1804/140, 1804/141, 1804/142, 1804/143, 1804/144, 1804/145, 1804/146, 1804/147, 1804/148, 1804/149, 1804/150, 1804/151, 1804/152, 1804/153, 1804/154, 1804/155, 1804/156, 1804/157, 1804/158, 1804/159, 1804/160, 1804/161, 1804/162, 1804/163, 1804/164, 1804/165, 1804/166, 1804/167, 1804/168, 1804/169, 1804/170, 1804/171, 1804/172, 1804/173, 1804/174, 1804/175, 1804/176, 1804/177, 1804/178, 1804/179, 1804/180, 1804/181, 1804/182, 1804/183, 1804/184, 1804/185, 1804/186, 1804/187, 1804/188, 1804/189, 1804/190, 1804/191, 1804/192, 1804/193, 1804/194, 1804/195, 1804/196, 1804/197, 1804/198, 1804/199, 1804/200, 1804/201, 1804/202, 1804/203, 1804/204, 1804/205, 1804/206, 1804/207, 1804/208, 1804/209, 1804/210, 1804/211, 1804/212, 1804/213, 1804/214, 1804/215, 1804/216, 1804/217, 1804/218, 1804/219, 1804/220, 1804/221, 1804/222, 1804/223, 1804/224, 1804/225, 1804/226, 1804/227, 1804/228, 1804/229, 1804/230, 1804/231, 1804/232, 1804/233, 1804/234, 1804/235, 1804/236, 1804/237, 1804/238, 1804/239, 1804/240, 1804/241, 1804/242, 1804/243, 1804/244, 1804/245, 1804/246, 1804/247, 1804/248, 1804/249, 1804/250, 1804/251, 1804/252, 1804/253, 1804/254, 1804/255, 1804/256, 1804/257, 1804/258, 1804/259, 1804/260, 1804/261, 1804/262, 1804/263, 1804/264, 1804/265, 1804/266, 1804/267, 1804/268, 1804/269, 1804/270, 1804/271, 1804/272, 1804/273, 1804/274, 1804/275, 1804/276, 1804/277, 1804/278, 1804/279, 1804/280, 1804/281, 1804/282, 1804/283, 1804/284, 1804/285, 1804/286, 1804/287, 1804/288, 1804/289, 1804/290, 1804/291, 1804/292, 1804/293, 1804/294, 1804/295, 1804/296, 1804/297, 1804/298, 1804/299, 1804/300, 1804/301, 1804/302, 1804/303, 1804/304, 1804/305, 1804/306, 1804/307, 1804/308, 1804/309, 1804/310, 1804/311, 1804/312, 1804/313, 1804/314, 1804/315, 1804/316, 1804/317, 1804/318, 1804/319, 1804/320, 1804/321, 1804/322, 1804/323, 1804/324, 1804/325, 1804/326, 1804/327, 1804/328, 1804/329, 1804/330, 1804/331, 1804/332, 1804/333, 1804/334, 1804/335, 1804/336, 1804/337, 1804/338, 1804/339, 1804/340, 1804/341, 1804/342, 1804/343, 1804/344, 1804/345, 1804/346, 1804/347, 1804/348, 1804/349, 1804/350, 1804/351, 1804/352, 1804/353, 1804/354, 1804/355, 1804/356, 1804/357, 1804/358, 1804/359, 1804/360, 1804/361, 1804/362, 1804/363, 1804/364, 1804/365, 1804/366, 1804/367, 1804/368, 1804/369, 1804/370, 1804/371, 1804/372, 1804/373, 1804/374, 1804/375, 1804/376, 1804/377, 1804/378, 1804/379, 1804/380, 1804/381, 1804/382, 1804/383, 1804/384, 1804/385, 1804/386, 1804/387, 1804/388, 1804/389, 1804/390, 1804/391, 1804/392, 1804/393, 1804/394, 1804/395, 1804/396, 1804/397, 1804/398, 1804/399, 1804/400, 1804/401, 1804/402, 1804/403, 1804/404, 1804/405, 1804/406, 1804/407, 1804/408, 1804/409, 1804/410, 1804/411, 1804/412, 1804/413, 1804/414, 1804/415, 1804/416, 1804/417, 1804/418, 1804/419, 1804/420, 1804/421, 1804/422, 1804/423, 1804/424, 1804/425, 1804/426, 1804/427, 1804/428, 1804/429, 1804/430, 1804/431, 1804/432, 1804/433, 1804/434, 1804/435, 1804/436, 1804/437, 1804/438, 1804/439, 1804/440, 1804/441, 1804/442, 1804/443, 1804/444, 1804/445, 1804/446, 1804/447, 1804/448, 1804/449, 1804/450, 1804/451, 1804/452, 1804/453, 1804/454, 1804/455, 1804/456, 1804/457, 1804/458, 1804/459, 1804/460, 1804/461, 1804/462, 1804/463, 1804/464, 1804/465, 1804/466, 1804/467, 1804/468, 1804/469, 1804/470, 1804/471, 1804/472, 1804/473, 1804/474, 1804/475, 1804/476, 1804/477, 1804/478, 1804/479, 1804/480, 1804/481, 1804/482, 1804/483, 1804/484, 1804/485, 1804/486, 1804/487, 1804/488, 1804/489, 1804/490, 1804/491, 1804/492, 1804/493, 1804/494, 1804/495, 1804/496, 1804/497, 1804/498, 1804/499, 1804/500, 1804/501, 1804/502, 1804/503, 1804/504, 1804/505, 1804/506, 1804/507, 1804/508, 1804/509, 1804/510, 1804/511, 1804/512, 1804/513, 1804/514, 1804/515, 1804/516, 1804/517, 1804/518, 1804/519, 1804/520, 1804/521, 1804/522, 1804/523, 1804/524, 1804/525, 1804/526, 1804/527, 1804/528, 1804/529, 1804/530, 1804/531, 1804/532, 1804/533, 1804/534, 1804/535, 1804/536, 1804/537, 1804/538, 1804/539, 1804/540, 1804/541, 1804/542, 1804/543, 1804/544, 1804/545, 1804/546, 1804/547, 1804/548, 1804/549, 1804/550, 1804/551, 1804/552, 1804/553, 1804/554, 1804/555, 1804/556, 1804/557, 1804/558, 1804/559, 1804/560, 1804/561, 1804/562, 1804/563, 1804/564, 1804/565, 1804/566, 1804/567, 1804/568, 1804/569, 1804/570, 1804/571, 1804/572, 1804/573, 1804/574, 1804/575, 1804/576, 1804/577, 1804/578, 1804/579, 1804/580, 1804/581, 1804/582, 1804/583, 1804/584, 1804/585, 1804/586, 1804/587, 1804/588, 1804/589, 1804/590, 1804/591, 1804/592, 1804/593, 1804/594, 1804/595, 1804/596, 1804/597, 1804/598, 1804/599, 1804/600, 1804/601, 1804/602, 1804/603, 1804/604, 1804/605, 1804/606, 1804/607, 1804/608, 1804/609, 1804/610, 1804/611, 1804/612, 1804/613, 1804/614, 1804/615, 1804/616, 1804/617, 1804/618, 1804/619, 1804/620, 1804/621, 1804/622, 1804/623, 1804/624, 1804/625, 1804/626, 1804/627, 1804/628, 1804/629, 1804/630, 1804/631, 1804/632, 1804/633, 1804/634, 1804/635, 1804/636, 1804/637, 1804/638, 1804/639, 1804/640, 1804/641, 1804/642, 1804/643, 1804/644, 1804/645, 1804/646, 1804/647, 1804/648, 1804/649, 1804/650, 1804/651, 1804/652, 1804/653, 1804/654, 1804/655, 1804/656, 1804/657, 1804/658, 1804/659, 1804/660, 1804/661, 1804/662, 1804/663, 1804/664, 1804/665, 1804/666, 1804/667, 1804/668, 1804/669, 1804/670, 1804/671, 1804/672, 1804/673, 1804/674, 1804/675, 1804/676, 1804/677, 1804/678, 1804/679, 1804/680, 1804/681, 1804/682, 1804/683, 1804/684, 1804/685, 1804/686, 1804/687, 1804/688, 1804/689, 1804/690, 1804/691, 1804/692, 1804/693, 1804/694, 1804/695, 1804/696, 1804/697, 1804/698, 1804/699, 1804/700, 1804/701, 1804/702, 1804/703, 1804/704, 1804/705, 1804/706, 1804/707, 1804/708, 1804/709, 1804/710, 1804/711, 1804/712, 1804/713, 1804/714, 1804/715, 1804/716, 1804/717, 1804/718, 1804/719, 1804/720, 1804/721, 1804/722, 1804/723, 1804/724, 1804/725, 1804/726, 1804/727, 1804/728, 1804/729, 1804/730, 1804/731, 1804/732, 1804/733, 1804/734, 1804/735, 1804/736, 1804/737, 1804/738, 1804/739, 1804/740, 1804/741, 1804/742, 1804/743, 1804/744, 1804/745, 1804/746, 1804/747, 1804/748, 1804/749, 1804/750, 1804/751, 1804/752, 1804/753, 1804/754, 1804/755, 1804/756, 1804/757, 1804/758, 1804/759, 1804/760, 1804/761, 1804/762, 1804/763, 1804/764, 1804/765, 1804/766, 1804/767, 1804/768, 1804/769, 1804/770, 1804/771, 1804/772, 1804/773, 1804/774, 1804/775, 1804/776, 1804/777, 1804/778, 1804/779, 1804/780, 1804/781, 1804/782, 1804/783, 1804/784, 1804/785, 1804/786, 1804/787, 1804/788, 1804/789, 1804/790, 1804/791, 1804/792, 1804/793, 1804/794, 1804/795, 1804/796, 1804/797, 1804/798, 1804/799, 1804/800, 1804/801, 1804/802, 1804/803, 1804/804, 1804/805, 1804/806, 1804/807, 1804/808, 1804/809, 1804/810, 1804/811, 1804/812, 1804/813, 1804/814, 1804/815, 1804/816, 1804/817, 1804/818, 1804/819, 1804/820, 1804/821, 1804/822, 1804/823, 1804/824, 1804/825, 1804/826, 1804/827, 1804/828, 1804/829, 1804/830, 1804/831, 1804/832, 1804/833, 1804/834, 1804/835, 1804/836, 1804/837, 1804/838, 1804/839, 1804/840, 1804/841, 1804/842, 1804/843, 1804/844, 1804/845, 1804/846, 1804/847, 1804/848, 1804/849, 1804/850, 1804/851, 1804/852, 1804/853, 1804/854, 1804/855, 1804/856, 1804/857, 1804/858, 1804/859, 1804/860, 1804/861, 1804/862, 1804/863, 1804/864, 1804/865, 1804/866, 1804/867, 1804/868, 1804/869, 1804/870, 1804/871, 1804/872, 1804/873, 1804/874, 1804/875, 1804/876, 1804/877, 1804/878, 1804/879, 1804/880, 1804/881, 1804/882, 1804/883, 1804/884, 1804/885, 1804/886, 1804/887, 1804/888, 1804/889, 1804/890, 1804/891, 1804/892, 1804/893, 1804/894, 1804/895, 1804/896, 1804/897, 1804/898, 1804/899, 1804/900, 1804/901, 1804/902, 1804/903, 1804/904, 1804/905, 1804/906, 1804/907, 1804/908, 1804/909, 1804/910, 1804/911, 1804/912, 1804/913, 1804/914, 1804/915, 1804/916, 1804/917, 1804/918, 1804/919, 1804/920, 1804/921, 1804/922, 1804/923, 1804/924, 1804/925, 1804/926, 1804/927, 1804/928, 1804/929, 1804/930, 1804/931, 1804/932, 1804/933, 1804/934, 1804/935, 1804/936, 1804/937, 1804/938, 1804/939, 1804/940, 1804/941, 1804/942, 1804/943, 1804/944, 1804/945, 1804/946, 1804/947, 1804/948, 1804/949, 1804/950, 1804/951, 1804/952, 1804/953, 1804/954, 1804/955, 1804/956, 1804/957, 1804/958, 1804/959, 1804/960, 1804/961, 1804/962, 1804/963, 1804/964, 1804/965, 1804/966, 1804/967, 1804/968, 1804/969, 1804/970, 1804/971, 1804/972, 1804/973, 1804/974, 1804/975, 1804/976, 1804/977, 1804/978, 1804/979, 1804/980, 1804/981, 1804/982, 1804/983, 1804/984, 1804/985, 1804/986, 1804/987, 1804/988, 1804/989, 1804/990, 1804/991, 1804/992, 1804/993, 1804/994, 1804/995, 1804/996, 1804/997, 1804/998, 1804/999, 1804/1000, 1804/1001, 1804/1002, 1804/1003, 1804/1004, 1804/1005, 1804/1006, 1804/1007, 1804/1008, 1804/1009, 1804/1010, 1804/1011, 1804/1012, 1804/1013, 1804/1014, 1804/1015, 1804/1016, 1804/1017, 1804/1018, 1804/1019, 1804/1020, 1804/1021, 1804/1022, 1804/1023, 1804/1024, 1804/1025, 1804/1026, 1804/1027, 1804/1028, 1804/1029, 1804/1030, 1804/1031, 1804/1032, 1804/1033, 1804/1034, 1804/1035, 1804/1036, 1804/1037, 1804/1038, 1804/1039, 1804/1040, 1804/1041, 1804/1042, 1804/1043, 1804/1044, 1804/1045, 1804/1046, 1804/1047, 1804/1048, 1804/1049, 1804/1050, 1804/1051, 1804/1052, 1804/1053, 1804/1054, 1804/1055, 1804/1056, 1804/1057, 1804/1058, 1804/1059, 1804/1060, 1804/1061, 1804/1062, 1804/1063, 1804/1064, 1804/1065, 1804/1066, 1804/1067, 1804/1068, 1804/1069, 1804/1070, 1804/1071, 1804/1072, 1804/1073, 1804/1074, 1804/1075, 1804/1076, 1804/1077, 1804/1078, 1804/1079, 1804/1080, 1804/1081, 1804/1082, 1804/1083, 1804/1084, 1804/1085, 1804/1086, 1804/1087, 1804/1088, 1804/1089, 1804/1090, 1804/1091, 1804/1092, 1804/1093, 1804/1094, 1804/1095, 1804/1096, 1804/1097, 1804/1098, 1804/1099, 1804/1100, 1804/1101, 1804/1102, 1804/1103, 1804/1104, 1804/1105, 1804/1106, 1804/1107, 1804/1108, 1804/1109, 1804/1110, 1804/1111, 1804/1112, 1804/1113, 1804/1114, 1804/1115, 1804/1116, 1804/1117, 1804/1118, 1804/1119, 1804/1120, 1804/1121, 1804/1122, 1804/1123, 1804/1124, 1804/1125, 1804/1126, 1804/1127, 1804/1128, 1804/1129, 1804/1130, 1804/1131, 1804/1132, 1804/1133, 1804/1134, 1804/1135, 1804/1136, 1804/1137, 1804/



MAPA DO CELÓW PROJEKTOWYCH

Skala 1:500

Gmina Laszki [180405\_2] obręb: Charytany [0002]

pow. Jarosław woj. podkarpackie

Ark. 8.124.11.23.1.2, 8.124.11.23.1.4

8.124.11.23.3.2

Arkusz 2 ( 2 )

Mapa sporządzona na podstawie ark. mapy zasadniczej 8.124.11.23.1.2, 8.124.11.23.3.2, oraz własnego pomiaru uzupełniającego w terenie. Przyjęte granice są zgodne z operatorem ewidencji gruntów. Nie wykazuje się istnienia w terenie innych urządzeń podziemnych, które nie zostały zgłoszone do inwentaryzacji. W zakresie opracowania nie badano dotychczas istniejących nieregularności, umiarkowanych w kątach wciętych dołączonych nieruchomości. Mapa w zarysach zakresu wykonania na dzień 26.06.2020

Legenda 440.1198.2020\_1804\_K05

ID 440.1198.2020

Układ wsp. 2000/24 - "Krakowski"

Zakres opracowania  
ZUD projektowany

ROBERT BURNAK Jaka Goodwin

36-200 Brzozów ul. Wileńska 17

NIP:666 039386, REGON:36352870

tel. 695 677 059

GEODETA

inż. Florian Rybarowicz

Uprawnienia W 20887



Skala idealizacji relacji skala 1:20000

Przebieg linii, na której wykonano badania geodezyjne, w wyniku prac geodezyjnych i kartograficznych, których rezultaty zawiera opłat techniczny wydany do ewidencji materiałów państwowego zasobu geodezyjnego

Przebieg linii, na której wykonano badania geodezyjne, w wyniku prac geodezyjnych i kartograficznych, których rezultaty zawiera opłat techniczny wydany do ewidencji materiałów państwowego zasobu geodezyjnego

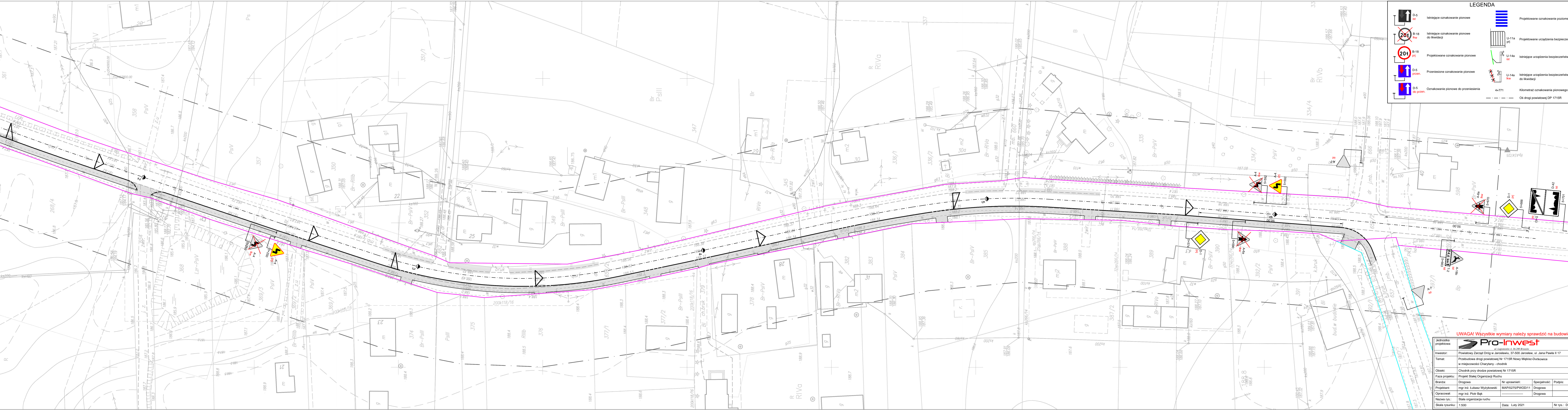
Przebieg linii, na której wykonano badania geodezyjne, w wyniku prac geodezyjnych i kartograficznych, których rezultaty zawiera opłat techniczny wydany do ewidencji materiałów państwowego zasobu geodezyjnego

Przebieg linii, na której wykonano badania geodezyjne, w wyniku prac geodezyjnych i kartograficznych, których rezultaty zawiera opłat techniczny wydany do ewidencji materiałów państwowego zasobu geodezyjnego

Przebieg linii, na której wykonano badania geodezyjne, w wyniku prac geodezyjnych i kartograficznych, których rezultaty zawiera opłat techniczny wydany do ewidencji materiałów państwowego zasobu geodezyjnego

Przebieg linii, na której wykonano badania geodezyjne, w wyniku prac geodezyjnych i kartograficznych, których rezultaty zawiera opłat techniczny wydany do ewidencji materiałów państwowego zasobu geodezyjnego

Przebieg linii, na której wykonano badania geodezyjne, w wyniku prac geodezyjnych i kartograficznych, których rezultaty zawiera opłat techniczny wydany do ewidencji materiałów państwowego zasobu geodezyjnego



LEGENDA

D-5 st	Istniejące oznakowanie pionowe	Projektowane oznakowanie poziome
204 B-18 nw	Istniejące oznakowanie pionowe do likwidacji	Projektowane urządzenia bezpieczeństwa U-11a p)
204 B-18 przen	Projektowane oznakowanie pionowe	Istniejące urządzenia bezpieczeństwa U-14a st
D-5 przen	Przeniesione oznakowanie pionowe	Istniejące urządzenia bezpieczeństwa do likwidacji U-14a kw
D-5 do przen	Oznakowanie pionowe do przeniesienia	Kilometr oznakowania pionowego 4+771
		Oś drogi powiatowej DP 1715R

UWAGA! Wszystkie wymiary należy sprawdzić na budowie!

Pro-Inwest	
ul. Legionistów 4, 36-200 Brzozów	
Investor:	Powiatowy Zarząd Dróg w Jarosławiu, 37-500 Jarosław, ul. Jana Pawła II 17
Temat:	Przebudowa drogi powiatowej Nr 1715R Nowy Miejski-Dunkowice w miejscowości Charytany - chodnik
Objekt:	Chodnik przy drodze powiatowej Nr 1715R
Faza projektu:	Projekt Stałej Organizacji Ruchu
Branda:	Droga
Projektant:	mgr inż. Łukasz Wyżykowski
Opracował:	mgr inż. Piotr Bąk
Nazwa rys.:	Stala organizacja ruchu
Skala rysunku:	1:500
Data:	Luty 2021
Nr rys.:	D3.2



### **III. Załączniki**



## POWIATOWY ZARZĄD DRÓG W JAROSŁAWIU

37-500 Jarosław, ul. Jana Pawła II 17  
tel. /-16/ 621 64 49, fax. /-16/ 621 64 49

<http://www.pzd.jaroslaw.pl>  
e-mail: [pzdjaroslaw@poczta.onet.pl](mailto:pzdjaroslaw@poczta.onet.pl)

Wpłynęło dnia 26.02.2021

L. dz. ....

T-IV.4051.3.2021

Jarosław dnia 25.02.2021

**Pro-Inwest Łukasz Wyżykowski**  
**ul. Legionów 4 , 36-200 Brzozów**

Nawiązując do pisma Nr L.dz.: 054/2021/PBą z dnia 23.02.2021 r. oraz złożonego Projektu Stałej Organizacji Ruchu dla zadania pn.: „, Przebudowa drogi powiatowej Nr 1715R Nowy Mięksisz-Duńkowice w miejscowości Charytany – chodnik ” ; Powiatowy Zarząd Dróg w Jarosławiu opiniuje: **pozytywnie** oznakowanie .

**Otrzymują :**

1. Adresat
2. A/a

p.o. Zastępcy Dyrektora  
**Robert Dąbrowski**



KOMENDA POWIATOWA POLICJI  
w Jarosławiu  
ul. Poniatowskiego 50, 37-500 Jarosław  
-09- woj. podkarpackie

L.dz. R- 93 /21

Wpłynęło dnia 11.03.2021  
L. dz. ....

Jarosław, dnia 01.03.2021 r.

**Pro-Inwest Łukasz Wyżykowski**

**ul. Legionistów 4**

**36-200 Brzozów**

W nawiązaniu do złożonego projektu stałej organizacji ruchu dla zadania pn." Przebudowa drogi powiatowej Nr 1715R Mięksiz Nowy-Duńkowice w miejscowości Charytany chodnik" informuje, że po przeanalizowaniu przedstawionej dokumentacji opiniuje projekt **bez uwag**.

ZASTĘPCA KOMENDANTA  
Powiatowego Policji w Jarosławiu

*nadkom. Ryszard TYKA*

Wyk. M. Kopeć

1. Adresat
2. a/a