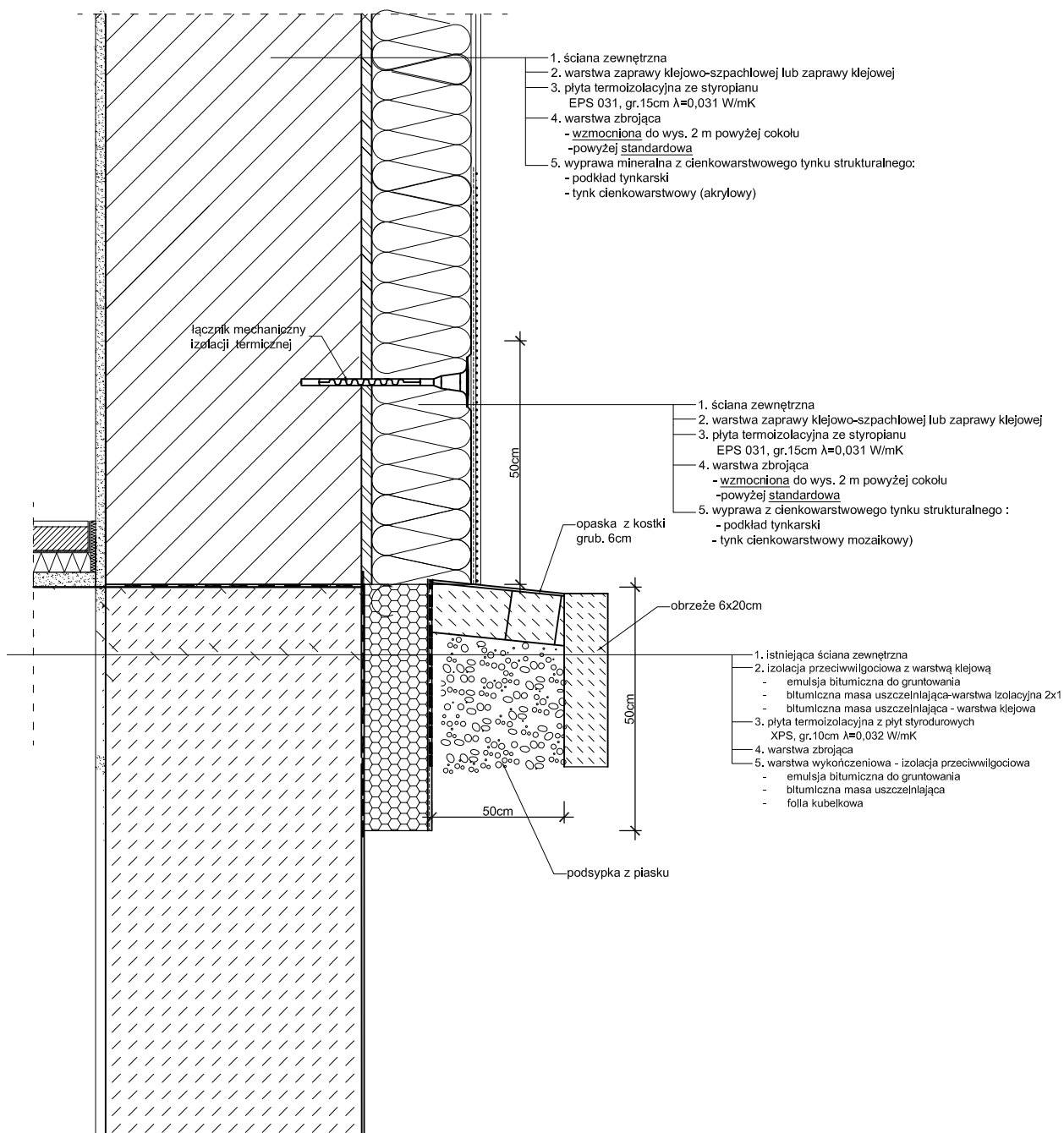


# Detal cokołu budynku (docieplenie w strefie przyziemia)



NAZWA INWESTYCJI	MODERNIZACJA BUDYNKU ŚWIETLICY WIEJSKIEJ			
ADRES	JANUSZEWICE (gm. Kluczewsko)			
PROJEKTOWAŁ	mgr inż. TOMASZ PIERZAK	UPR.BUD.	PODPIS	DATA
BRANŻA	ARCHITEKTURA	SWK/0005/P00K/10		LISTOPAD 2022r.
TYTUŁ RYSUNKU	DETAL COKOŁU BUDYNKU DOCIEПЛENIE W STREFIE PRZYZIEMIA		SKALA:	
			NR RYS.	4