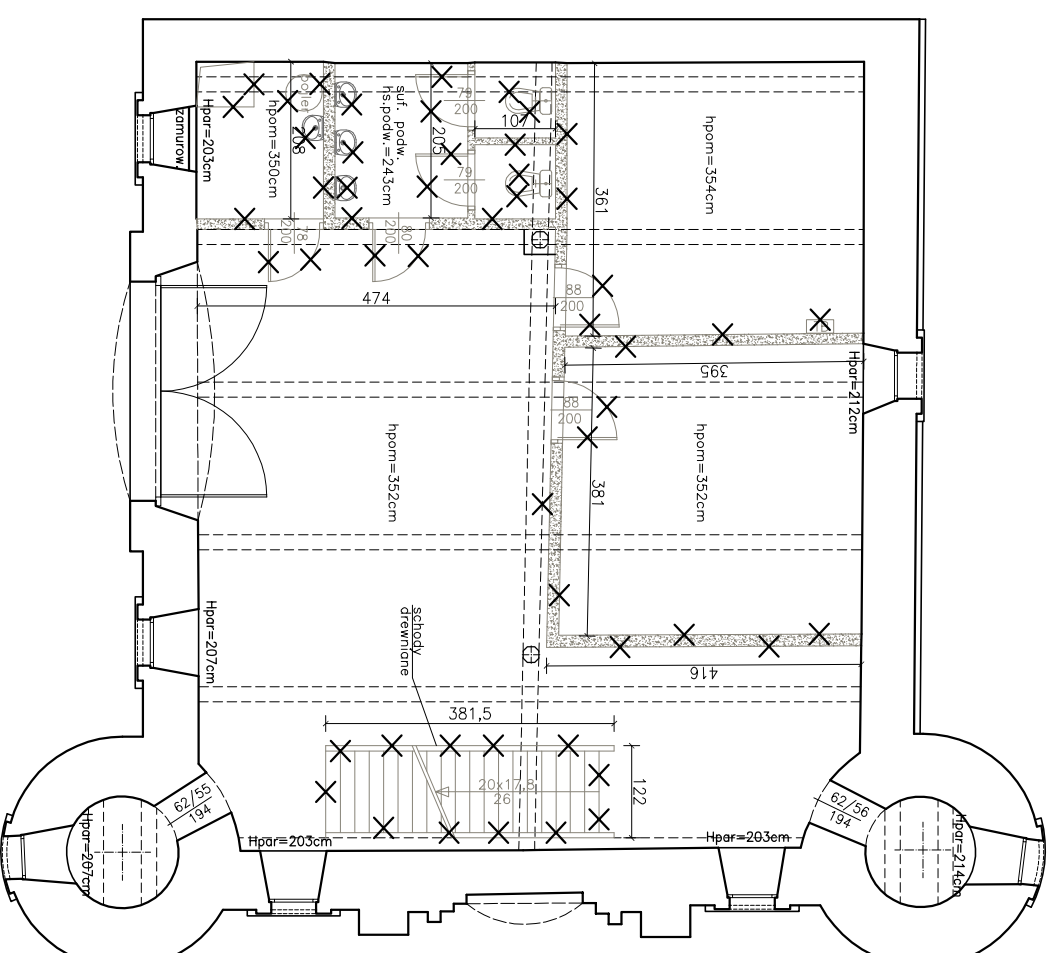


RZUT PIĘTRA



RZUT PARTERU

RZUTY

Skala 1:100

STUDIO ARCHITEKTURY Paweł Dziwiński

25-759 Klece, ul. Minerálna 24

Temat: *Przebudowa wraz ze zmianą sposobu użytkowania zabudowanego budynku spichlerza – wozowni z przeznaczeniem na budynek usługowy (gminny ośrodek kultury).*

Rys: **W1**

Investor: Gmina Kluczewsko
Ul. Spółdzielcza 12
29-120 Kluczewsko

Skala: 1:100

Branża: ARCHITEKTURA

Stadium: Projekt budowlany - wyburzenia

Tytuł rysunku: RZUTY

Kwiecień 2019

Projektował: mgr inż. arch. Paweł Dziwiński

SW - 120/2011

Data: 04. 2019

Sprawił: mgr inż. arch. Anna Cuda

SW - 46/2008

04. 2019

Uwagi ogólne:

1. W razie wątpliwości co do zamierzeń i rozwiązań projektowych, detali lub wymiarów należy skontaktować się z Projektantem.
 2. Projekt należy rozpatrywać łącznie ze wszystkimi pozostałymi projektami branżowymi.
 3. Elementy instalacji wod.-kan., c.o., instalacji elektrycznych oraz konstrukcji - wg projektów odpowiednich branż.
 4. Wszystkie wymiary należy sprawdzić na budowie przed wykonaniem robót.
- O wszelkich niezgodnościach należy powiadomić Inspektora Nadzoru i Projektanta.

WYBURZENIA

