

# ZAŁ CZNIK NR 2

## KONDYGNACJA NR 2

### POMIESZCZENIE NR 1

|    |   |   |      |
|----|---|---|------|
| 1. | Rejestrator cyfrowy IP                                      | 16-kanałowy, do 8 Mpx                     | 1    |
| 2. | Dysk HDD  | min. 4Tb                                  | 1    |
| 3. | Sieciowa kamera kopułkowa IP wewnętrzna                     | 4 Mpx, obiektyw 2,8mm, IR 30m             | 8    |
| 4. | Monitor   | 32"                                       | 1    |
| 5. | Wykonanie instalacji monitoringu                            | Montaż, okablowanie, konfiguracja systemu | kpl. |
| 6. | Podłączenie do rejestratora i monitora z pomieszczenia nr 4 |   |      |

### POMIESZCZENIE NR 2

|    |   |   |      |
|----|---|---|------|
| 1. | Rejestrator cyfrowy IP                                      | 16-kanałowy, do 8 Mpx                     | 1    |
| 2. | Dysk HDD  | min. 4Tb                                  | 1    |
| 3. | Sieciowa kamera kopułkowa IP wewnętrzna                     | 4 Mpx, obiektyw 2,8mm, IR 30m             | 8    |
| 4. | Monitor   | 32"                                       | 1    |
| 5. | Wykonanie instalacji monitoringu                            | Montaż, okablowanie, konfiguracja systemu | kpl. |
| 6. | Podłączenie do rejestratora i monitora z pomieszczenia nr 4 |   |      |

### POMIESZCZENIE NR 3

|    |   |   |      |
|----|---|---|------|
| 1. | Podłączenie do rejestratora i monitora z pomieszczenia nr 2 |   |      |
| 2. | Sieciowa kamera kopułkowa IP wewnętrzna                     | 4 Mpx, obiektyw 2,8mm, IR 30m             | 2    |
| 3. | Wykonanie instalacji monitoringu                            | Montaż, okablowanie, konfiguracja systemu | kpl. |
| 4. | Podłączenie do rejestratora i monitora z pomieszczenia nr 4 |   |      |

### POMIESZCZENIE NR 4

|    |                                  |   |      |
|----|----------------------------------|---|------|
| 1. | Rejestrator cyfrowy IP           | 16-kanałowy, do 8 Mpx   | 3    |
| 2. | Dysk HDD                         | min. 4Tb  | 3    |
| 3. | Monitor                          | 43", uchwyt ścienny   | 2    |
| 4. | Wykonanie instalacji monitoringu | Montaż, okablowanie, konfiguracja systemu, zabudowa miejsca pod podwieszenie stanowiska monitoringowego. Podłączenie wszystkich kamer do wskazanych rejestratorów w pomieszczeniu. Montaż rejestratorów w szafie typu RACK. | kpl. |



POMIESZCZENIE NR 4

-  MIEJSCE KAMERY
-  MIEJSCE STANOWISKA MONITORINGOWEGO

POMIESZCZENIE NR 1

POMIESZCZENIE NR 3

POMIESZCZENIE NR 2



**KONDYGNACJA NR 4****POMIESZCZENIE NR 5**

|    |   |  |      |
|----|---|--|------|
| 1. | Rejestrator cyfrowy IP                                      | 16-kanałowy, do 8 Mpx                        | 1    |
| 2. | Dysk HDD  | min. 4Tb                                     | 1    |
| 3. | Sieciowa kamera kopułkowa IP wewnętrzna                     | 4 Mpx, obiektyw 2,8mm, IR 30m                | 8    |
| 4. | Monitor   | 32"  | 1    |
| 5. | Wykonanie instalacji monitoringu                            | Montaż, okablowanie,<br>konfiguracja systemu | kpl. |
| 6. | Podłączenie do rejestratora i monitora z pomieszczenia nr 4 |  |      |

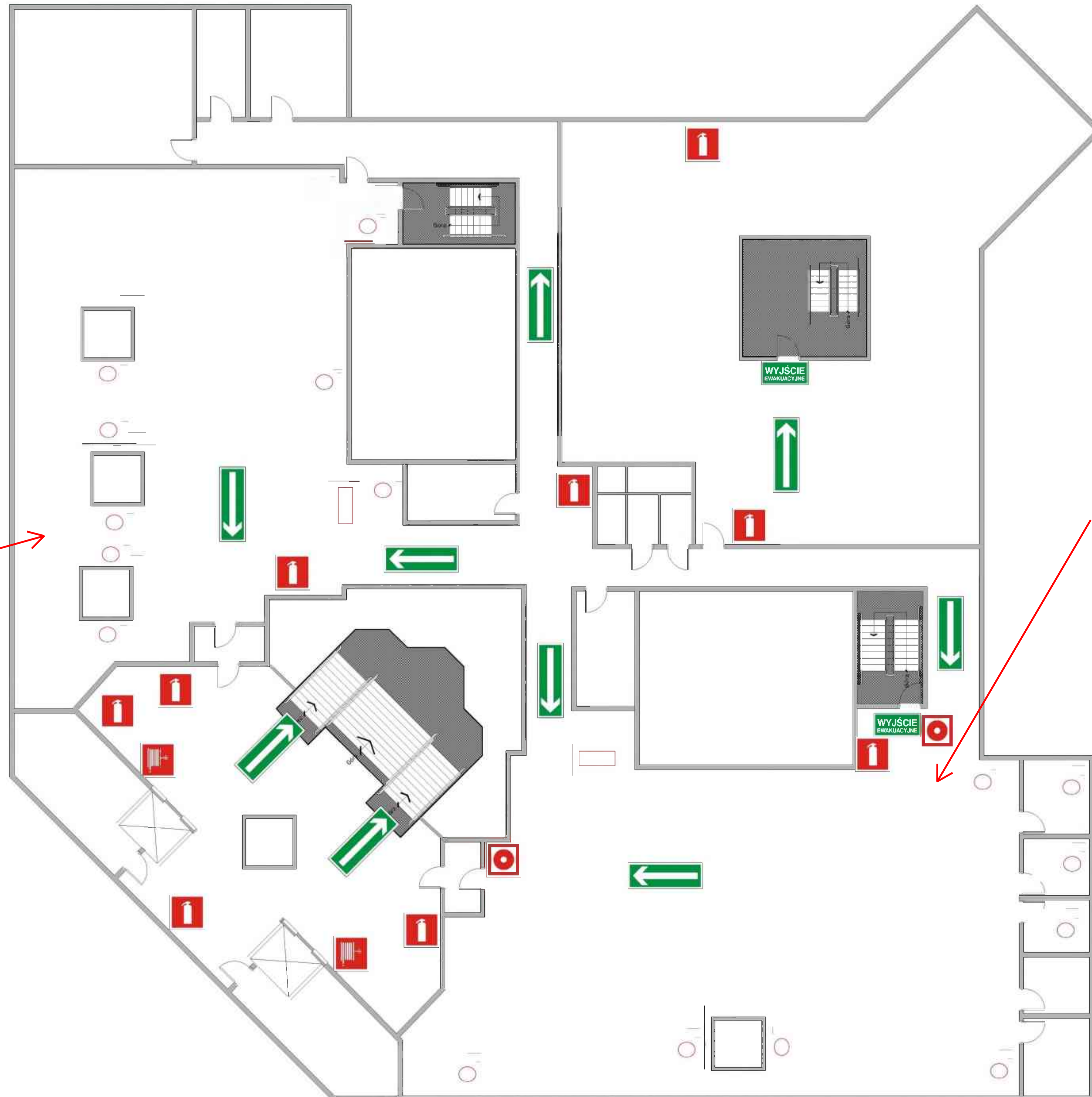
**POMIESZCZENIE NR 6**

|    |   |  |      |
|----|---|--|------|
| 1. | Podłączenie do rejestratora i monitora z pomieszczenia nr 5 |  |      |
| 2. | Sieciowa kamera kopułkowa IP wewnętrzna                     | 4 Mpx, obiektyw 2,8mm, IR 30m                | 8    |
| 3. | Monitor   | 32"  | 1    |
| 4. | Wykonanie instalacji monitoringu                            | Montaż, okablowanie,<br>konfiguracja systemu | kpl. |



-  MIEJSCE KAMERY
-  MIEJSCE STANOWISKA MONITORINGOWEGO

POMIESZCZENIE NR 5



POMIESZCZENIE NR 6

**KONDYGNACJA NR 3****POMIESZCZENIE NR 7**

|    |   |  |      |
|----|---|--|------|
| 1. | Podłączenie do rejestratora i monitora z pomieszczenia nr 4 |  |      |
| 2. | Sieciowa kamera kopułkowa IP wewnętrzna                     | 4 Mpx, obiektyw 2,8mm, IR 30m                | 10   |
| 3. | Wykonanie instalacji monitoringu                            | Montaż, okablowanie,<br>konfiguracja systemu | kpl. |

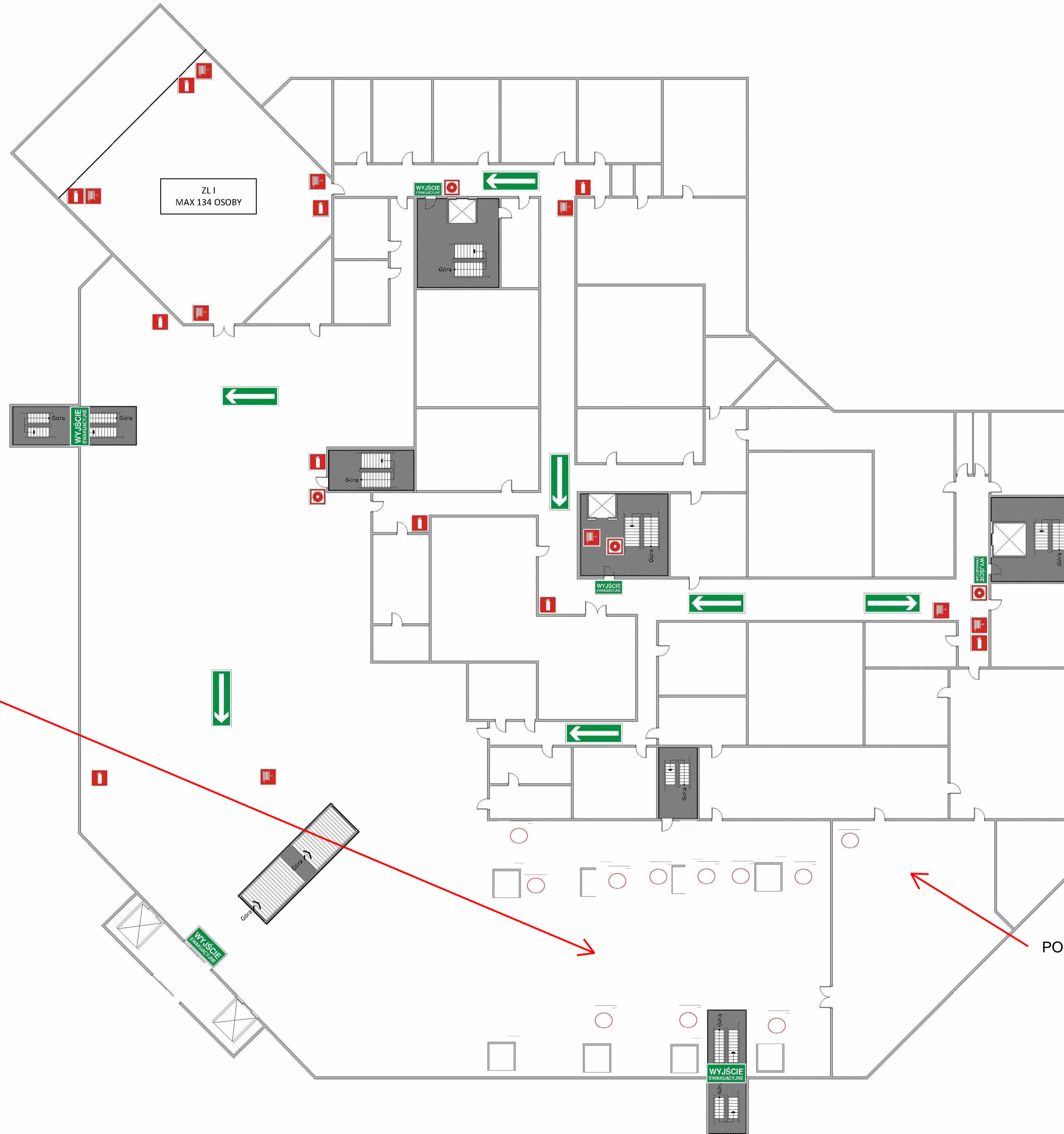
**POMIESZCZENIE NR 8**

|    |   |  |      |
|----|---|--|------|
| 1. | Podłączenie do rejestratora i monitora z pomieszczenia nr 4 |  |      |
| 2. | Sieciowa kamera kopułkowa IP wewnętrzna                     | 4 Mpx, obiektyw 2,8mm, IR 30m                | 1    |
| 3. | Wykonanie instalacji monitoringu                            | Montaż, okablowanie,<br>konfiguracja systemu | kpl. |



-  MIEJSCE KAMERY
-  MIEJSCE STANOWISKA MONITORINGOWEGO

POMIESZCZENIE NR 7



POMIESZCZENIE NR 8