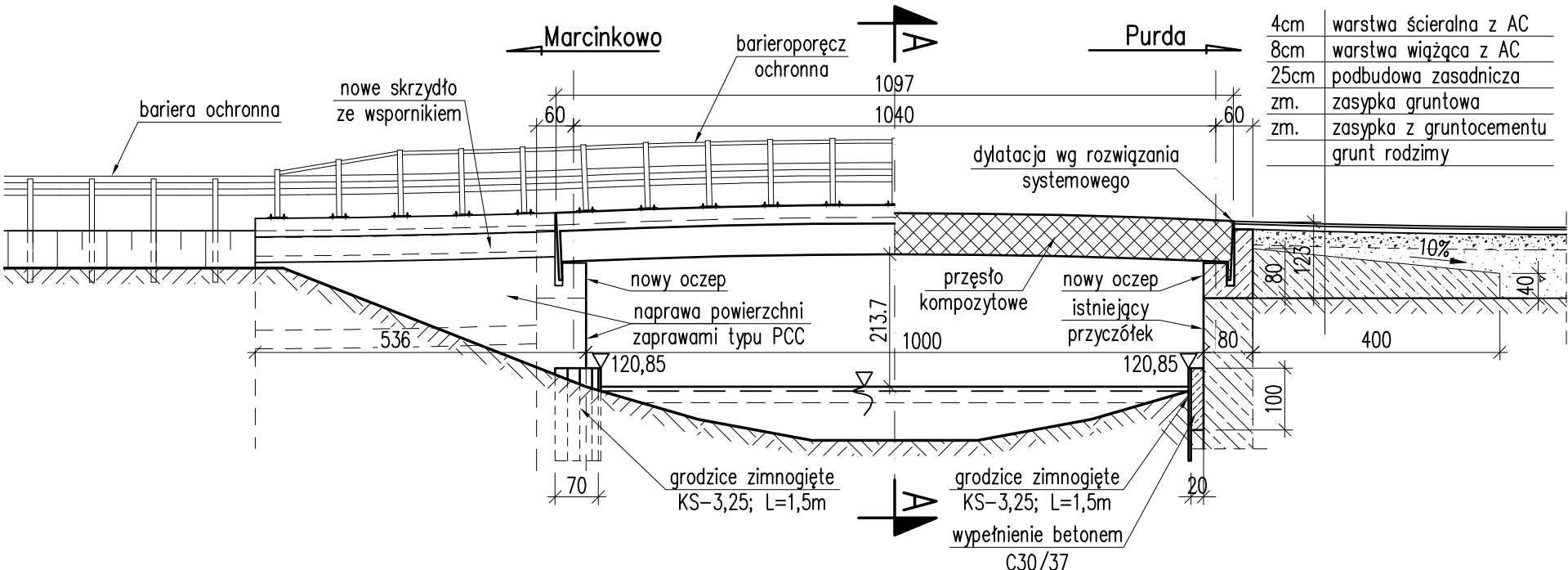


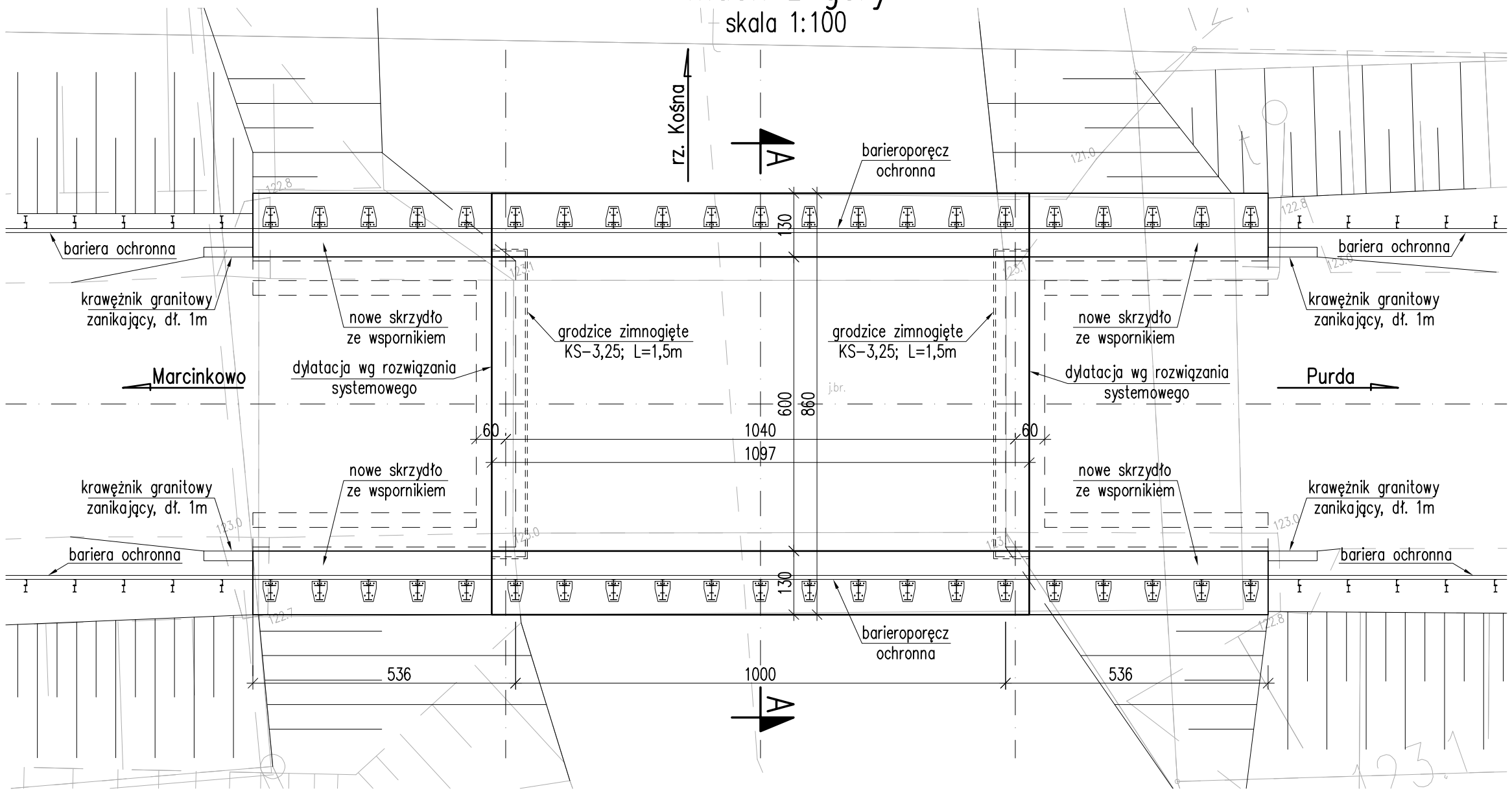
Widok z boku  
skala 1:100



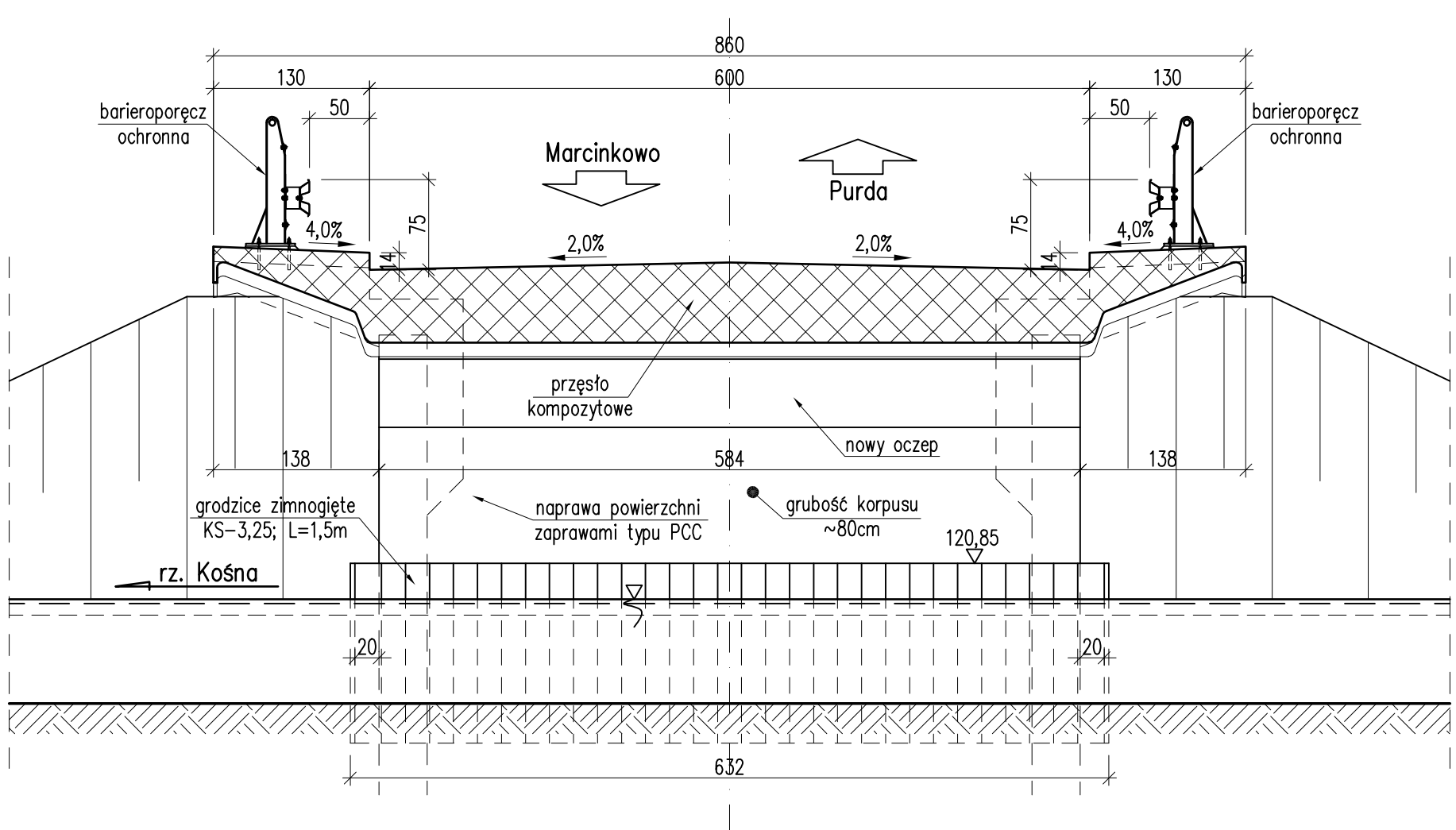
Przekrój podłużny  
skala 1:100

4cm	warstwa ścierna z AC
8cm	warstwa wiążąca z AC
25cm	podbudowa zasadnicza
zm.	zasyпка gruntowa
zm.	zasyпка z gruncementu
	grunt rodzimy

Widok z góry  
skala 1:100



Przekrój poprzeczny A-A  
skala 1:50



- Zastosować barieroporecze mostowe i bariery drogowe o parametrach N2/W2/A, Dn=0,8m. Minimalna długość barier 28m
- Wszystkie wymiary podane w [cm]
- Wszystkie wymiary sprawdzić na budowie

UWAGA:  
Wysokość przekroju przęseł kompozytowych może ulec zmianie na etapie projektu technologicznego sporządzanego przez producenta. Może to wymagać nieznacznej korekty poziomu podpór. Przęsło kompozytowe należy wykonać wraz z nawierzchniami systemowymi na jezdni i chodnikach. Należy zastosować systemowe łożyska i dylatacje dostarczone lub zarekomendowane przez producenta przęseł kompozytowych.

<b>PROJEKTOWANIE I NADZOROWANIE "OLMOST"</b> mgr inż. Krystyna Sterczewska ul. Kłosowa 195, 10-818 Olsztyn			
<b>Inwestor:</b>		<b>Powiat Olsztyński</b> <b>Plac Bema 5, 10-516 Olsztyn</b>	
<b>Temat:</b>		<b>Przebudowa mostu w miejscowości Purda, w ciągu drogi powiatowej nr 1468N</b>	
<b>Treść rys.:</b> <b>Rysunek ogólny - stan projektowany</b>			
<b>Faza:</b>	<b>Data:</b>	<b>Skala:</b>	<b>Nr rys.:</b>
<b>PB</b>	<b>listopad 2019</b>	<b>1:50, 1:100</b>	<b>4</b>
<b>Projektował:</b> mgr inż. Krystyna Sterczewska upr. do proj. i budowy mostów nr 234/87/OL		<b>Podpis:</b>	
<b>Opracował:</b> mgr inż. Dawid Wietrzykowski			
<b>Sprawdził:</b> mgr inż. Henryk Sterczewski upr. do proj. i budowy mostów nr 551/94/OL		<b>Podpis:</b>	