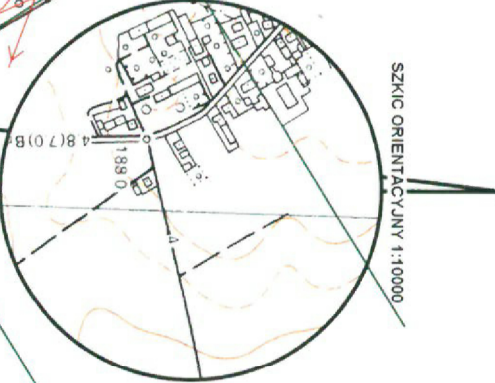
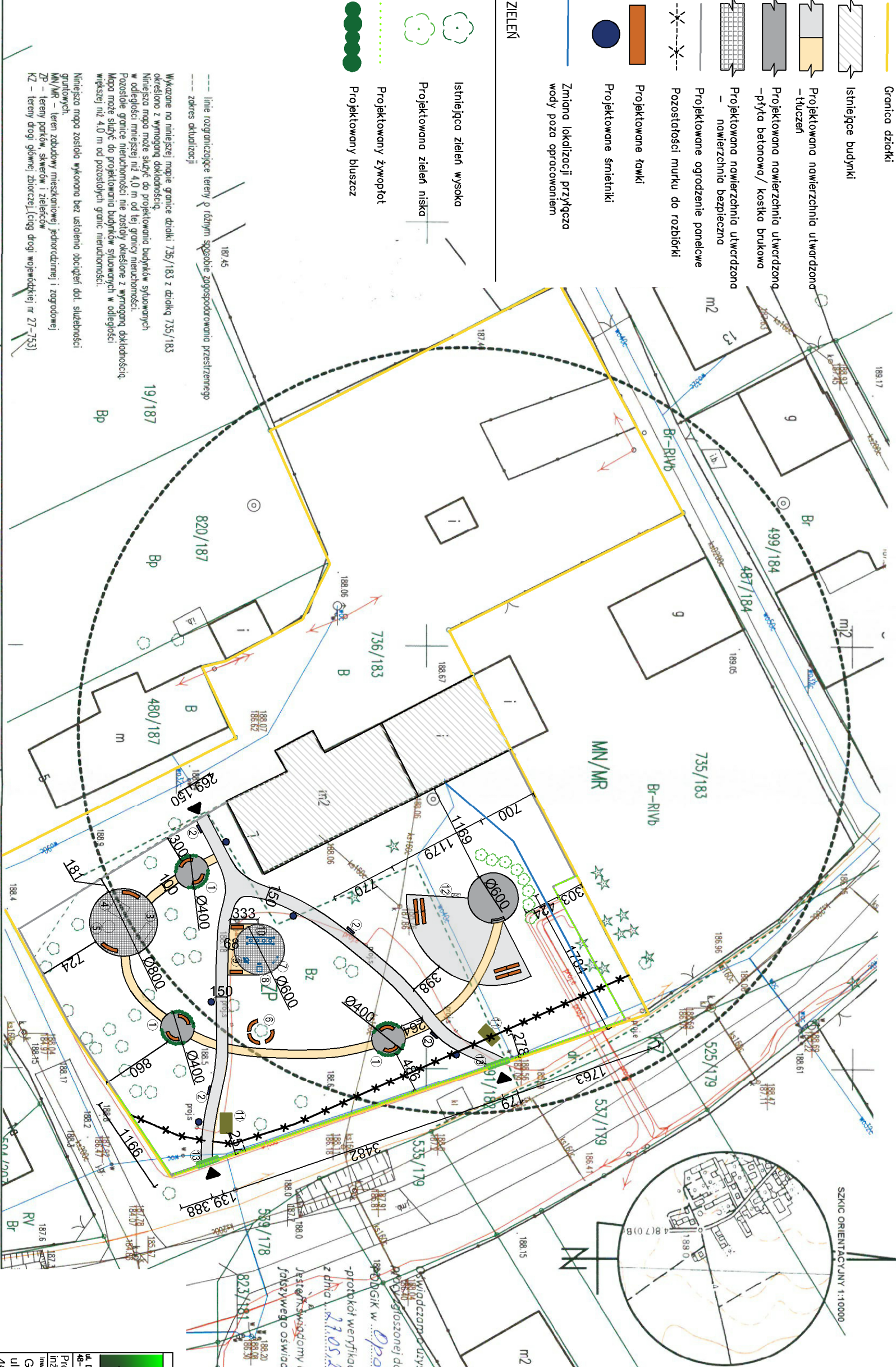


OZNACZENIA

- Granica działki
- Istniejące budynki
- Projektowana powierzchnia utwardzona – tłuczeń
- Projektowana powierzchnia utwardzona – płyta betonowa/ kostka brukowa
- Projektowana powierzchnia utwardzona – nawierzchnia bezpieczna
- Projektowane ogrodzenie panelowe
- Pozostałości murku do rozbioru
- Projektowane ławki
- Projektowane śmietniki
- Zmiana lokalizacji przyłącza wody poza oplocowaniem

ZIELEN

- Istniejąca zielen wysoka
- Projektowana zielen niska
- Projektowany żywopłot
- Projektowany bluszcz



ELEMENTY WPOSADZENIA

- Plac z pergolą
- Spocznik – ławka
- Gra terenowa – klasy
- Gra terenowa – twister
- Trampolina gruntowa
- Ławki wokół drzewa
- Urządzenie rehabilitacyjne – koło Tai Chi
- Urządzenie rehabilitacyjne – ławka z rowerkiem
- Urządzenie rehabilitacyjne – poręczka z uchwyty
- Urządzenie rehabilitacyjne – ścieżka z ruchomymi stopniami
- Kamień "pogodowy"
- Szatka na gry planszowe
- Pergola wejściowa

Oświadczam, uzyskaniu pozytywnego wyniku weryfikacji
protokołu ogłoszonej do Starosty ...
Opole
Nr ...
z dnia ...
Jestem świadomy odpowiedzialności karnej za złożenie
fałszywego oświadczenia.

GEODETA UPRAWNIONY

inż. Irena Ludwiczak
nr upr. 8602 zakres 1, 2



ul. Długosza 12a
46-250 Opatówek
tel. 669 155 907
e-mail: biuro@rpkiprojekt.pl
Projektant architektura: inż. Sylwester Kalamaz
Inwestor: Gmina Prószków
ul. Opolska 17
46-060 Prószków

Nazwa zamierzenia budowlanego:
Zagospodarowanie terenu parku we wsi Jaśkowice
Lokalizacja:
Wojództwo: Opolskie, Powiat: Opolski,
Gmina: Prószków
46-060 Jaśkowice
Nazwa i nr oprebu ewidencyjnego: Jaśkowice
Numer działki ewidencyjnej: 736/183 k.m. 1

Tytuł rysunku:	Scena	Format:	A3	Faza:	Projekt Budowlany	Rozmiar:	A
Skala:	1:50	Nr projektu:	1	Data:	27.12.2021 r.		

160910_5.0066.AR.1.736/183

województwo : opolskie
Powiat : Opole
Gmina : Prószków
Obręb : JAŚKOWICE dz.736/183 k.m. 1

MAPA DO CELÓW PROJEKTOWYCH
układ odniesienia "2000" wysokościowy "Kronsztadt 86"

skala 1: 500

WYKONAWCA:
NIERUCHOMOŚCI I GOSPODARSTWA
Irena Ludwiczak
47-300 KRĄPKOWICE, ul. Opolska 47
tel. 77 466 20 20, kom. 602 644 467
NIP 755-130-17-41, kom. 695 616 195
inż. Irena Ludwiczak
nr upr. 8602 zakres 1, 2
ks. rob. 56/2021, G.K.6640.1.1147/2021
data: 2021-05-21