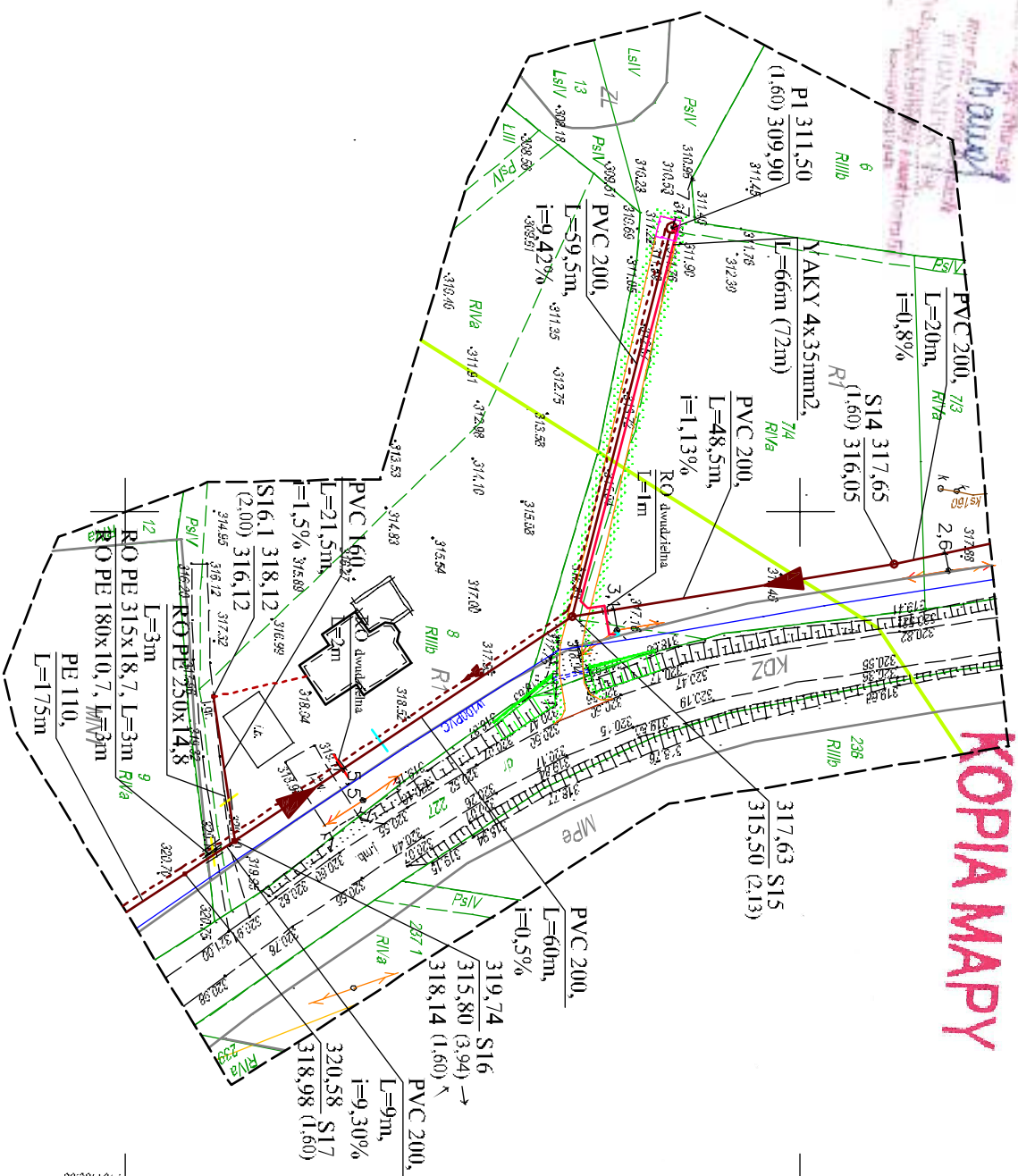


7453300.00  
7453300.00

Legenda:  
linia rozgraniczająca z MPZP  
granicze Obszaru Krajowego Ciwotowego  
oznaczenia z MPZP

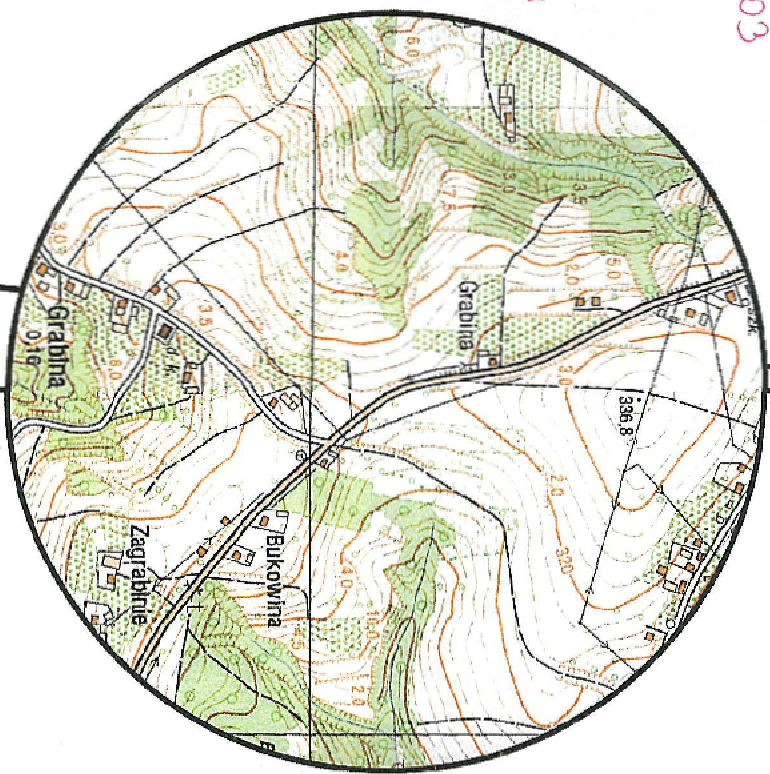


GK-POD.6642.1 - K017\_2018

Pobudowa się zgodność niniejszej kopii z mapą, materiałem podstawowym i załącznikami projektu i kartograficznymi	STAROSTA BOCHEŃSKI
Organ prowadzący państwowy urząd geodezyjny i kartograficzny	OPERAT
Wzrost i data wydania mapy	P.1201.2018.3203
Identyfikator wydawnictwa	2018-09-05
Data wykonania kopii	2 up. Skansony
Linia, materiał i podkład mapy	2 up. Skansony
reprezentacji mapy	

mgr Joanna Kwiecień  
REFERENT  
mgr Wiesław Górecki i Kartografii

MAPA DO CELÓW PROJEKTOWYCH			
Oznaczenie kancelaryjne zgłoszenia pracy geodezyjnej		6640.2499.2018	
Nr arkusza mapy		7.122.15.12.1	
Skala mapy		1:1000	
Miejscowość		Grabina	
Jednostka ewidencyjna		identyfikator 120102.2	
Nazwa ewidencyjna		Bochnia - obszar wiejski	
Nazwa nładu współrzędnych		identyfikator 120102.2.0014	
Oznaczenie granic obszaru, który był przedmiotem aktualizacji		nazwa Grabina	
W granicach projektowanej inwestycji nie dokonano ustaleń związanych obciążeniami służebnościami gruntowymi.		prostejonych płaszczyzn 2000/21	
Usługi geodezyjne i kartograficzne		wysokościowych Kronstadt 86	
GEODETA I UPRAWNIENY		numer uprawnień 12833 zakres I	
Matyusz Korta		tel. 784-498-725	
32-700 Bochnia, ul. J. Małajki 6		Imię i nazwisko, nr uprawnień	
NIP: 866-169-08-13, REGON: 120233046		i podpis geodety uprawnionego, który opracował mapę	
Nazwa i adres wykonawcy oraz podpis osoby reprezentującej wykonawcę			



PRZEDSIĘBIORSTWO URZĄDZEŃ OCHRONY ŚRODOWISKA biotop Sp. z o.o. 22-400 Zamosć, ul. Jasną 44 www.biotop-zaamosc.pl		PB	
Budowa sieci kanalizacji sanitarnej z przyłączami, pompowniami i zasilaniem elektrycznym w msc. Grabina oraz częściowo w msc. Nieprzeźnia i Butczyna, gmina Bochnia		Data: 03.2019 r.	
INWESTOR: Gmina Bochnia ul. Kazimierza Wielkiego 26, 32-700 Bochnia		Skala: 1:1000	
Projektował: mgr inż. Joanna Ciurba br. sanit.: nr upr. bud. LUB 0049 POOS/08		Nr rys.: 2.1a	
Opracował: mgr inż. Jarosław Bruny br. sanit.: mgr inż. Grzegorz Kowalczyk mgr inż. Kamil Kowalski mgr inż. Mikołaj Matuszak			
Sprawdził: mgr inż. Joanna Rzeszut br. sanit.: nr upr. bud. 74/2003			
Projektował: mgr inż. Wiktoria Churczuk br. sanit.: nr upr. bud. L-AN-II-8387/88 87			
Sprawdził: mgr inż. Jerzy Tylicz br. sanit.: nr upr. bud. 45/179/90			

- OZNACZENIA :
- projektowana kanalizacja sanitarna grawitacyjna
  - projektowana kanalizacja sanitarna ciśnieniowa
  - proponowana trasa podłączenia budynków (nie objęta postępowaniem)
  - rura osłonowa (symbol)
  - projektowana pompownia ścieków z tablicą sterowniczą i kablami sterującymi
  - projektowana zalicznikowa linia zasilająca w energię elektryczną pompownię ścieków między tablicą sterowniczą a zestawem złączkowo-pomiarowym (zestaw według odrębnego opracowania)
  - projektowany zjazd do pompowni (utwardzenie) wraz z projektowanym przepustem drogowym
  - projektowane ogrodzenie pompowni ścieków
  - kolizja z siecią telekomunikacyjną
  - kolizja z siecią energetyczną
  - kolizja z siecią wodocigową
  - kolizja z siecią gazową