

Czadrów działka nr 391/16, 181/72 około 40 ar



Jawiszów część działki 53 około 35 ar

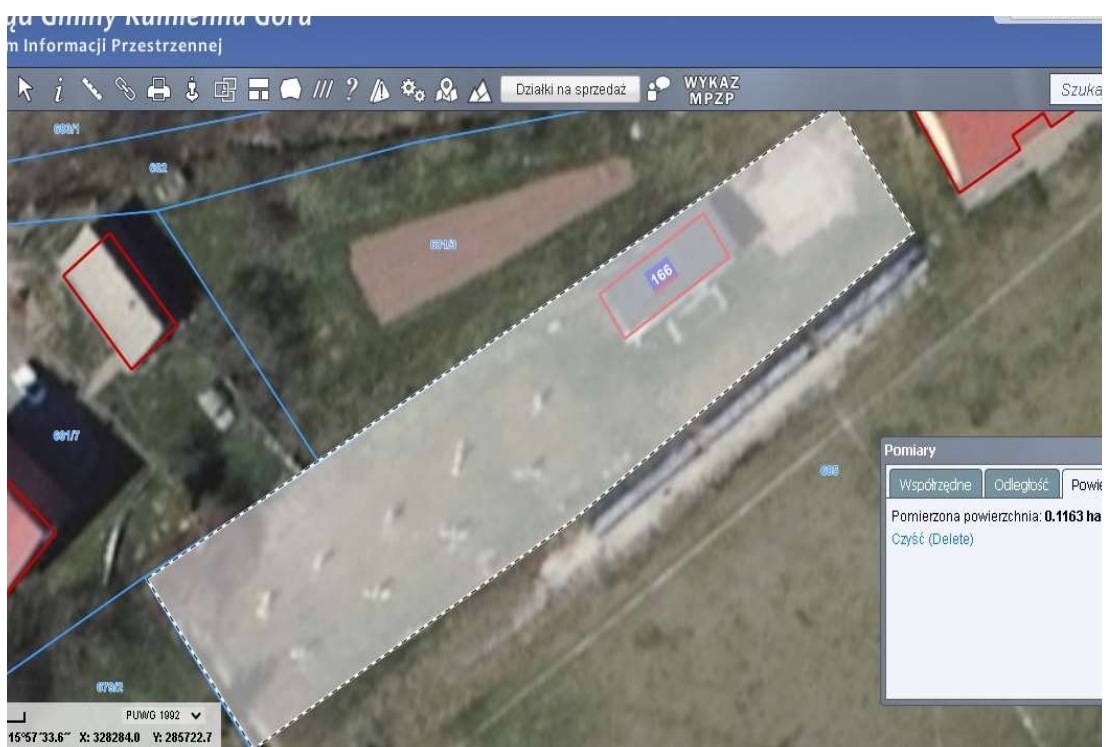


Leszczyniec część dz. nr 103 i 104 (teren wewnątrz ogrodzenia wraz z pasem o szerokości 1 m po zewnętrznej jego stronie), 215,1 około 100 ar

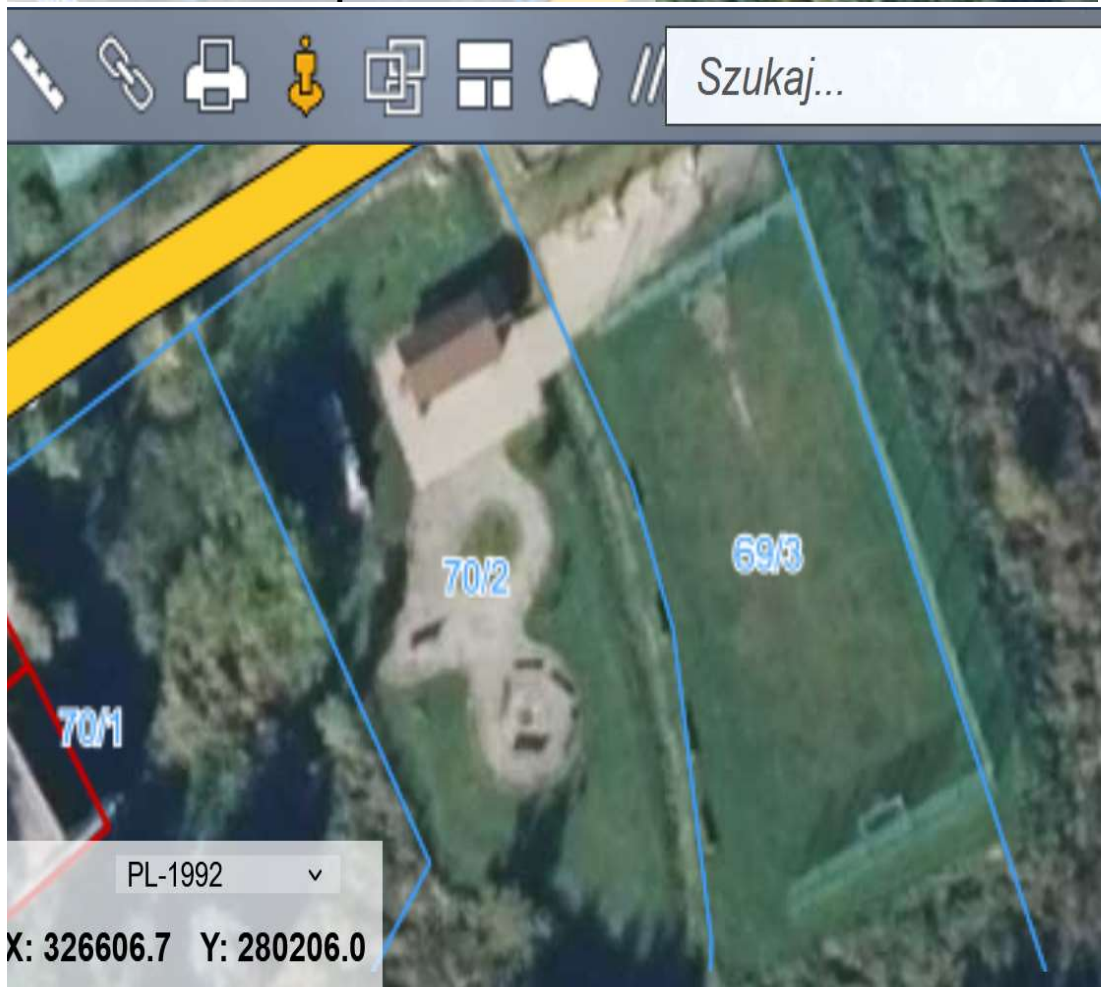




Pisarzowice część działki 615 około 22 ar

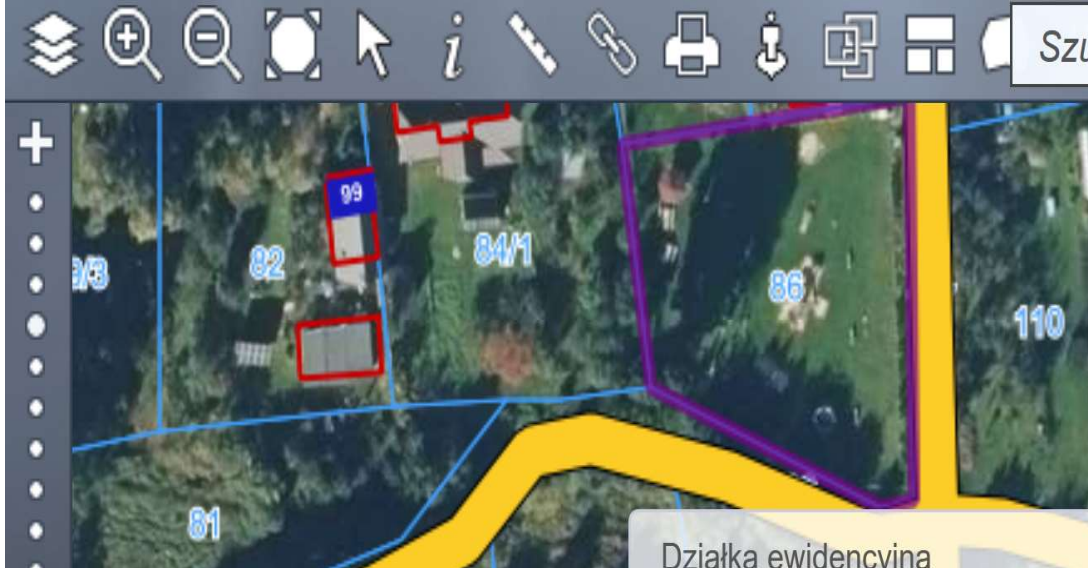


Ogorzelec działki nr 14/4, 14/7 ,69/3, 70,2 około 50 ar

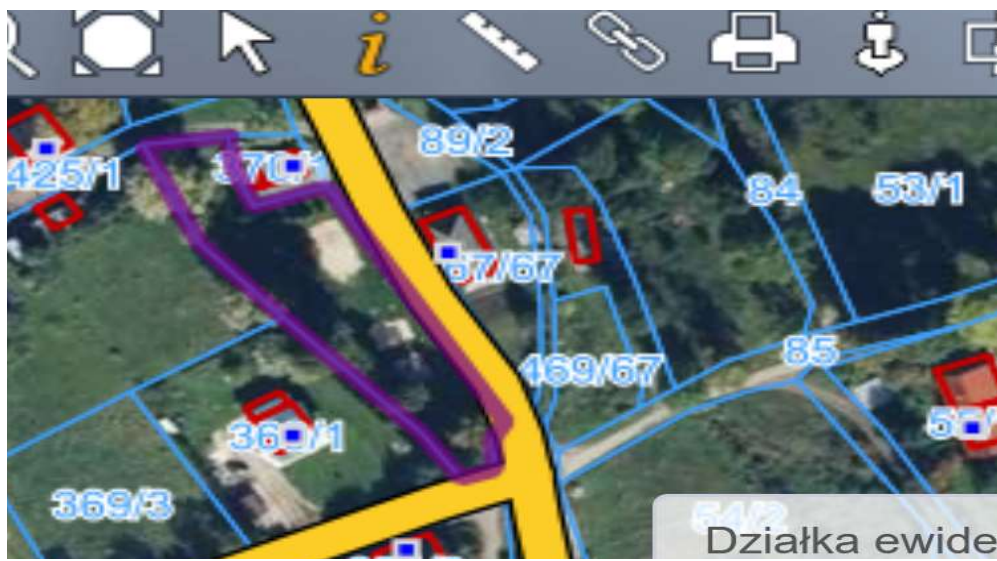


Szarocin działka nr 86 około 20 ar





Raszów działka nr 370/2 , około 21 ar



Dobromyśl działka nr 12 , około 40 ar





Kochanów działka nr 227/11 , około 100 ar



Dębrznik działka nr 217/1 , około 25 ar



