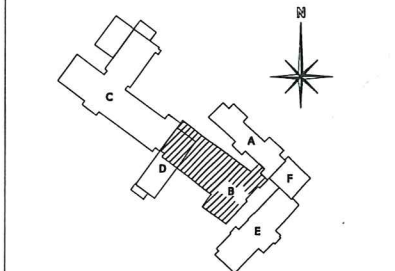


Załącznik nr 1
 Blum projektowane są jego parametry nie odpowiadają na wykorzystanie przewidzianych i dopuszczalnych wartości.
 Jako materiał projektowy należy rozważyć ograniczenia projektowe w formie rysunkowej i dokumentacji technicznej.
 Blum projektowane są jego parametry nie odpowiadają na wykorzystanie przewidzianych i dopuszczalnych wartości.
 Jako materiał projektowy należy rozważyć ograniczenia projektowe w formie rysunkowej i dokumentacji technicznej.
 Blum projektowane są jego parametry nie odpowiadają na wykorzystanie przewidzianych i dopuszczalnych wartości.
 Jako materiał projektowy należy rozważyć ograniczenia projektowe w formie rysunkowej i dokumentacji technicznej.

Uwagi:
 1. Przed zamontowaniem elementów należy sprawdzić wymiary dachu.
 2. Elementy wyposażenia: kaski, listwy, materiały eksploatacyjne - zamontować zgodnie z instrukcją producenta.
 3. Kaski, listwy, materiały eksploatacyjne - zamontować zgodnie z instrukcją producenta.
 4. Wykonanie prac montażowych należy wykonać zgodnie z instrukcją producenta.
 5. Przed przystąpieniem do montażu należy przygotować teren budowy w sposób przewidziany w projekcie.

UWAGA:
 Budowlany materiał:
 1. Wymiar podano do stanu końcowego budowlanego.
 2. Wymiar podano do stanu końcowego budowlanego.
 3. Wymiar podano do stanu końcowego budowlanego.
 4. Wymiar podano do stanu końcowego budowlanego.
 5. Wymiar podano do stanu końcowego budowlanego.
 6. Wymiar podano do stanu końcowego budowlanego.
 7. Wymiar podano do stanu końcowego budowlanego.
 8. Wymiar podano do stanu końcowego budowlanego.
 9. Wymiar podano do stanu końcowego budowlanego.
 10. Wymiar podano do stanu końcowego budowlanego.
 11. Wymiar podano do stanu końcowego budowlanego.
 12. Wymiar podano do stanu końcowego budowlanego.



Inwestor	
SPZOZ w Drezdnie	
ul. Piłsudskiego 8, 66-530 Drezno	
Adres budowy	
SPZOZ w Drezdnie	
ul. Piłsudskiego 8, 66-530 Drezno	
Projekt budowlano-wykonawczy	
Rzut dachu	
Projektant	mgr inż. arch. Przemysław Włodarczyk
Opracował	mgr inż. arch. Rafał Murk
	mgr inż. arch. Małgorzata Piłsudska
	mgr inż. arch. Katarzyna Łoboda
Sprowadził	mgr inż. arch. Adam Kąkol