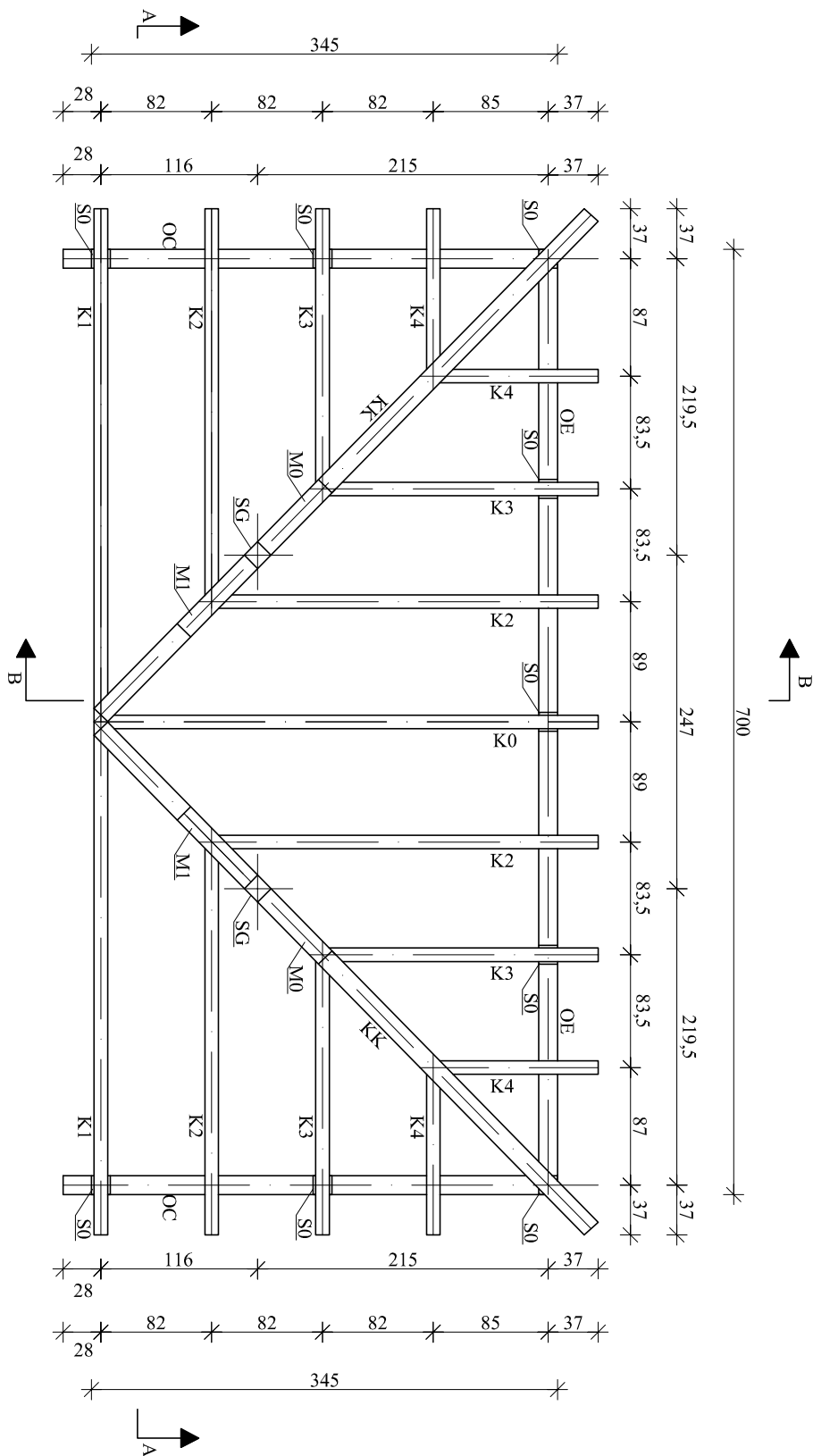


WIEŻBA DACHOWA



Oznaczenie	Nazwa elementu	Przekrój [cm x cm]	Długość [cm]	Ilość [szt.]	Razem [m³]
K1	Krokiec	10x14	405	2	0,11
K2	Krokiec	10x14	305	4	0,17
K3	Krokiec	10x14	215	4	0,12
K4	Krokiec	10x14	130	4	0,07
K0	Krokiec	10x14	395	1	0,06
KK	Krokiec narozna	14x20	560	2	0,31
OC	ociep	14x14	370	2	0,15
OE	ociep	14x14	700	1	0,14
SG	siup	14x14	275	2	0,11
S0	siup	14x14	180	9	0,32
M0	miecz	14x14	100	2	0,04
M1	miecz	14x14	210	2	0,08
Razem:				1,68	

Zestawienie elementów konstrukcyjnych

- UWAGI:
- Elementy konstrukcyjne wykonać z drewna modrzewiowego klasy C-27.
 - Rysunek rozpatrywać łącznie z pozostałymi rysunkami dot. wiaty.
 - Zestawienie elementów należy zweryfikować ze stanem rzeczywistym w celu wykluczenia ewentualnych niezgodności.
 - Elementy więzby łączyć wzajemnie za pośrednictwem systemowych złączy ciesielskich o odpowiedniej nośności stosując się do zaleceń producenta.
 - Każdą krokiec dodatkowo połączyć z ociepem przy pomocy złączy typu krokwiowo-płatwiowych przybijając dwustronnie min. 7 gwoździ karbowanych ocynkowanych 4,0x40 mm w każde ramię złącza.
 - Pokrycie dachu wykonać z desek 25x180 mm układanych na zakładkę i mocowanych za pomocą wkrętów ze stali A2.
 - Ściany osłonowe wykonać z desek 25x150 mm łączonych na pióro i wpust i mocowanych za pomocą wkrętów ze stali A2.
 - Połączenia poprzeczne desek oraz zewnętrzne krawędzie schować pod listwą drewnianą. Między deskowaniem a gruntem zostawić przerwę 10-12 cm.
 - Poszczególne elementy zabezpieczyć impregnatem przeciw grzybom, pleśnion i owadom oraz przeciwpożarowo.
 - Deski dachowe należy montować od dołu do góry tak, aby kolejna deska zakrywała wkręty. Deski kalenicowe należy połączyć kołkiem.
 - Stosować beton klasy min. C20/25.

58-304 Walorzych ul. 3 Maja 3/4		USŁUGI TECHNICZNE ZOFIA CZEMPKOWSKA		tel. 502 781 886; email: czempkowskazofia@gmail.com	
DATA	03.06.2022 r.	INWESTOR	Gmina Miasto Boguszów-Gorce, pl. Odrodzenia 1, 58-370 Boguszów-Gorce		
STADIUM	PT	TEMAT	Zagospodarowanie turystyczne terenu dla miejsca odpoczynku turystów u podnóża Chełmca		
SKALA	1:50	TYTUŁ RYSUNKU	Drewniana wiata turystyczna - konstrukcja wódek, konstrukcja rzut		
NR PROJEKTANT	NR RYSUNKU	PROJEKTANT	mgr inż. Zofia Czempkowska		
NR UPRAWNIEN	4	NR UPRAWNIEN	UAN.V-7342/3/227/94; UAN.V-7342/3/228/04; DOS/IS/1491/01		