

SZCZEGÓŁOWY OPIS PRZEDMIOTU NAJMU

§1

I. Dane ogólne

1. Lokalizacja:

Powierzchnia przeznaczona na prowadzenie działalności handlowej zlokalizowana jest w budynku głównym Muzeum Śląskiego. Budynek główny pełni funkcję obiektu użyteczności publicznej z przeznaczeniem na aktywności o charakterze wydarzeń kulturalnych. Znajdują się w nim segment muzealno-ekspozycyjny, administracyjny oraz pomocniczy. Powierzchnia najmu znajduje się wewnątrz budynku Muzeum, na poziomie podziemnym P-2, w sąsiedztwie strefy kas muzealnych i czytelnicy bibliotecznej. Pomieszczenie główne przeznaczone jest na prowadzenie działalności handlowej o charakterze sklepu muzealnego. Jest to pomieszczenie ogólnodostępne bez drzwi wejściowych - przestrzeń otwarta, przejściowa. Główne wejście do sklepu w formie przestrzeni otwartej znajduje się od strony strefy kas muzealnych i prowadzi przez schody.

2. **Lokal wyposażony jest w instalacje:** elektryczną, wodno-kanalizacyjną, klimatyzacyjno-wentylacyjną, sygnalizacji pożaru.

3. **Wyposażenie lokalu:** Lokal wyposażony jest częściowo w następujące elementy sklepowe: kasa, regał, boksy multifunkcyjne (5 sztuk boksów mogących pełnić funkcję gablotek na sprzedawane w sklepie produkty), kanapy dwuosobowe (8 szt., ekoskóra, kolor pistacjowy, płóty), stoliki niskie (4 szt., blat biały, płóty przeplatane).

4. **Stan techniczny:** budynek nowy, sprawny technicznie, w pełni funkcjonalny, posiadający aktualne przeglądy i dopuszczenia techniczno-budowlane. Dostosowany dla osób niepełnosprawnych.

II. Podstawowe informacje:

Powierzchnia sklepu muzealnego zlokalizowana jest w budynku głównym Muzeum Śląskiego na poziomie podziemnym P-2. Lokal przeznaczony na sklep muzealny składa się z 2 pomieszczeń: główne pomieszczenie - sala handlowa jest formą pomieszczenia otwartego do którego przylega jedno pomieszczenie zamknięte, tj. magazynek.

III. Parametry wielkościowe:

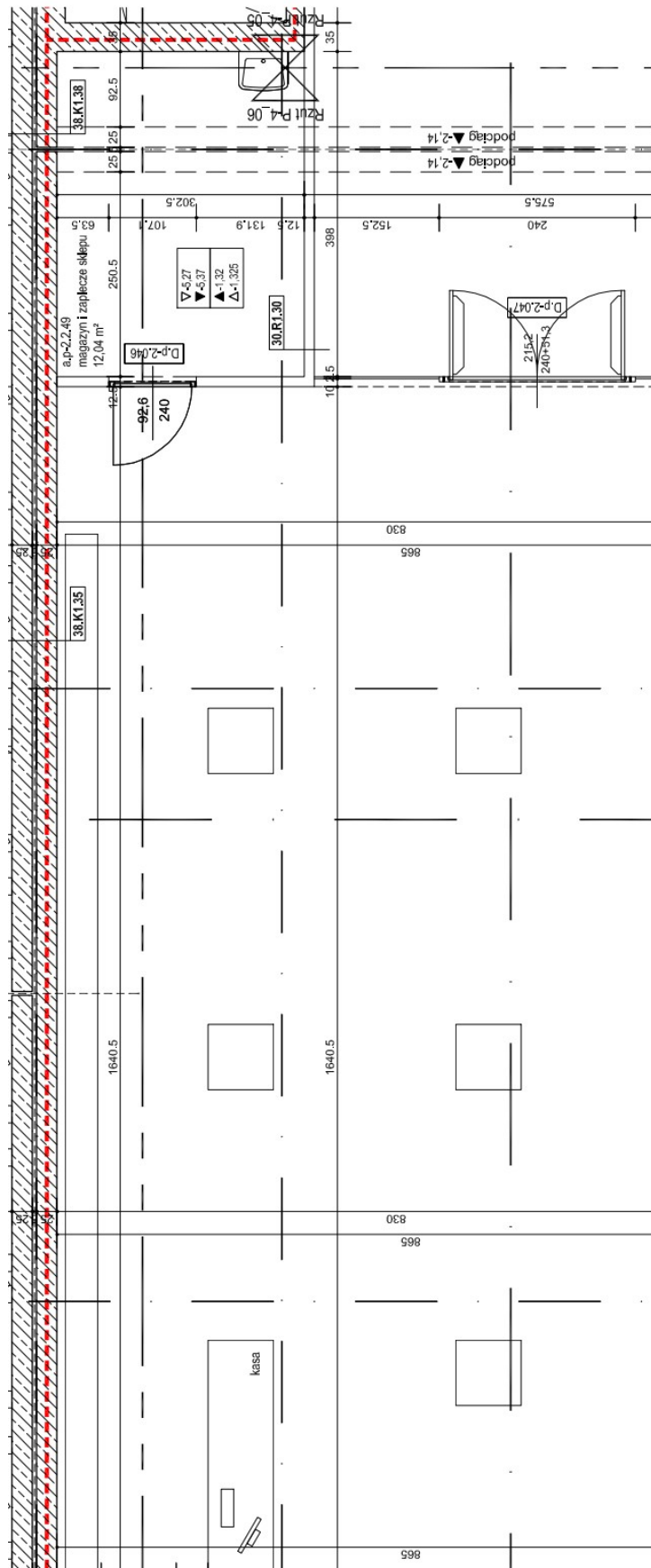
- a. Powierzchnia całkowita użytkowa: 158,33m², w tym:
- i. powierzchnia użytkowa usługowa główna: 146,29 m²
 - ii. powierzchnia użytkowa magazynowa: 12,04 m²

IV. Komunikacja:

Główne wejście do sklepu muzealnego znajduje się od strony foyer kasowego (strona zachodnia) na poziomie P-2. Wejście poprowadzone jest schodkami z jednym ciągiem komunikacyjnym oraz windą osobową, łączącą poziom 0 (wejścia głównego do budynku Muzeum), poziom P-2 A i B (kasy - B i sklep -A) oraz poziom P-4 (wystawy). Do sklepu prowadzi również drugie wejście tj. wejściu służbowe dla pracowników muzeum, wejście jest przez drzwi dwuskrzydłowe zaopatrzone w kontrole dostępu. Drzwi te na czas godzin otwarcia sklepu, są pozostawione otwarte dla klientów i zwiedzających. Przejście to łączy sklep ze strefą konferencyjną kompleksu muzealnego. Prowadzą one dokładnie na korytarz przylegający do czytelnicy Biblioteki Muzeum.

Przez sklep przebiega droga dojścia do stref ewakuacyjnych.

§2 Rzuty



Do dyspozycji Najemcy są następujące pomieszczenia:

L.p.	Nr pomieszczenia	Nazwa	Powierzchnia (m ²)	Opis, wyposażenie
1	a.p-2.1.48	sklep	146,29	<ul style="list-style-type: none"> meble wykonane z Corianu 12mm na płycie MDF 19mm, kolor: Corian NOCTURNE (czarny), płyta MDF - czarny: <ul style="list-style-type: none"> moduł kasowy - 1 szt., wymiar (szerxwysxgł) 290x110x57cm, regał przyścienny- 1 szt. (4 części) wymiar (szerxwysxgł) 1280x200x40cm, boksy multifunkcyjne - 5 szt., wymiary (szerxwysxgł) 80x80x80 cm, boksy mogą pełnić funkcję gablotek na sprzedawane w sklepie produkty kanapa dwuosobowa - 8 szt., obicie ekoskóra, wsparcie wykonane z płyt stoliki niskie - 4 szt., blat z płyty w kolorze białym, wsparcie z płyt przeplatanych
2	a.p-2.1.49	Magazyn i zaplecze sklepu	12,04	<ul style="list-style-type: none"> umywalka do rąk z baterią oraz elektrycznym przepływowym podgrzewaczem wody rzut: 