

Edytor  
Telefon  
faks  
e-Mail

## Spis treści

<b>Szkoła Myśligoszcz</b>	
Spis treści	1
<b>1.1 Hol główny</b>	
<b>Sceny świetlne</b>	
<b>Oświetlenie podstawowe</b>	
Podsumowanie	4
<b>Oświetlenie awaryjne</b>	
Podsumowanie	5
<b>1.2 Magazynek</b>	
<b>Sceny świetlne</b>	
<b>Oświetlenie podstawowe</b>	
Podsumowanie	6
<b>1.3 Kuchnia</b>	
<b>Sceny świetlne</b>	
<b>Oświetlenie podstawowe</b>	
Podsumowanie	7
<b>1.4 Gab. dyrektora</b>	
<b>Sceny świetlne</b>	
<b>Oświetlenie podstawowe</b>	
Podsumowanie	8
<b>1.5 Korytarz</b>	
<b>Sceny świetlne</b>	
<b>Oświetlenie podstawowe</b>	
Podsumowanie	9
<b>Oświetlenie awaryjne</b>	
Podsumowanie	10
<b>1.6 Sala gimnastyczna</b>	
<b>Sceny świetlne</b>	
<b>Oświetlenie podstawowe</b>	
Podsumowanie	11
<b>1.7 Sala lekcyjna</b>	
<b>Sceny świetlne</b>	
<b>Oświetlenie podstawowe</b>	
Podsumowanie	12
<b>1.8 Sala lekcyjna</b>	
<b>Sceny świetlne</b>	
<b>Oświetlenie podstawowe</b>	
Podsumowanie	13
<b>1.9 Sala lekcyjna</b>	
<b>Sceny świetlne</b>	
<b>Oświetlenie podstawowe</b>	
Podsumowanie	14
<b>1.10 Pokój nauczycielski</b>	
<b>Sceny świetlne</b>	
<b>Oświetlenie podstawowe</b>	
Podsumowanie	15
<b>1.11 Komunikacja</b>	
<b>Sceny świetlne</b>	
<b>Oświetlenie podstawowe</b>	
Podsumowanie	16
<b>Oświetlenie awaryjne</b>	
Podsumowanie	17
<b>1.12 Sala komputerowa</b>	
<b>Sceny świetlne</b>	

Edytor  
Telefon  
faks  
e-Mail

## Spis treści

<b>Oświetlenie podstawowe</b>	
Podsumowanie	18
<b>1.12a Zapl. sali komputerowej</b>	
Sceny świetlne	
<b>Oświetlenie podstawowe</b>	
Podsumowanie	19
<b>1.13 Komunikacja</b>	
Sceny świetlne	
<b>Oświetlenie podstawowe</b>	
Podsumowanie	20
<b>Oświetlenie awaryjne</b>	
Podsumowanie	21
<b>1.14 WC</b>	
Sceny świetlne	
<b>Oświetlenie podstawowe</b>	
Podsumowanie	22
<b>1.15 WC</b>	
Sceny świetlne	
<b>Oświetlenie podstawowe</b>	
Podsumowanie	23
<b>1.16 WC</b>	
Sceny świetlne	
<b>Oświetlenie podstawowe</b>	
Podsumowanie	24
<b>1.17 WC</b>	
Sceny świetlne	
<b>Oświetlenie podstawowe</b>	
Podsumowanie	25
<b>1.18 Kotłownia</b>	
Sceny świetlne	
<b>Oświetlenie podstawowe</b>	
Podsumowanie	26
<b>Oświetlenie awaryjne</b>	
Podsumowanie	27
<b>2.1 Hol główny</b>	
Sceny świetlne	
<b>Oświetlenie podstawowe</b>	
Podsumowanie	28
<b>Oświetlenie awaryjne</b>	
Podsumowanie	29
<b>2.2 Sala lekcyjna</b>	
Sceny świetlne	
<b>Oświetlenie podstawowe</b>	
Podsumowanie	30
<b>2.3 Sala lekcyjna</b>	
Sceny świetlne	
<b>Oświetlenie podstawowe</b>	
Podsumowanie	31
<b>2.4 Szatnia</b>	
Sceny świetlne	
<b>Oświetlenie podstawowe</b>	
Podsumowanie	32
<b>2.5 Komunikacja</b>	
Sceny świetlne	

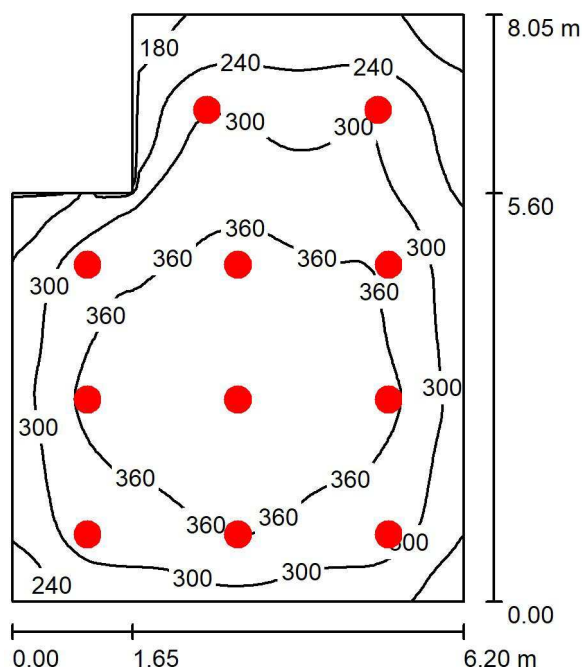
Edytor  
Telefon  
faks  
e-Mail

## Spis treści

<b>Oświetlenie podstawowe</b>	
Podsumowanie	33
<b>Oświetlenie awaryjne</b>	
Podsumowanie	34
<b>2.6 Gab. pielęgniarstwa</b>	
Sceny świetlne	
<b>Oświetlenie podstawowe</b>	
Podsumowanie	35
<b>2.7 Sala lekcyjna</b>	
Sceny świetlne	
<b>Oświetlenie podstawowe</b>	
Podsumowanie	36
<b>2.8 Sala lekcyjna</b>	
Sceny świetlne	
<b>Oświetlenie podstawowe</b>	
Podsumowanie	37
<b>2.9 WC</b>	
Sceny świetlne	
<b>Oświetlenie podstawowe</b>	
Podsumowanie	38

Edytor  
 Telefon  
 faks  
 e-Mail

## 1.1 Hol główny / Oświetlenie podstawowe / Podsumowanie



Wysokość pomieszczenia: 2.800 m, Wysokość montażu: 2.800 m,  
 Współczynnik konserwacji: 0.77

Wartości Lux, Skala 1:104

Powierzchnia	$\rho$ [%]	$E_m$ [lx]	$E_{min}$ [lx]	$E_{max}$ [lx]	$E_{min} / E_m$
Płaszczyzna pracy	/	316	151	414	0.478
Podłoga	20	268	146	345	0.545
Sufit	70	84	61	222	0.734
Ściany (6)	50	185	98	318	/

### Płaszczyzna pracy:

Wysokość: 0.850 m  
 Siatka: 64 x 64 Punkty  
 Margines: 0.000 m

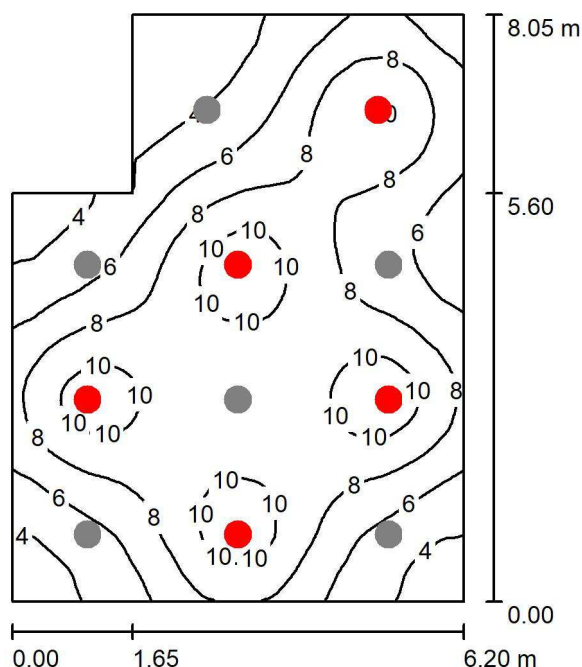
### Wykaz opraw

Nr.	Ilość	Etykieta (Czynnik korekcyjny)	$\Phi$ (Oprawa) [lm]	$\Phi$ (Lampy) [lm]	P [W]
1	11	LUG 300101.00024 CALLA LB LED 3400lm 840 white motion sensor (1.000)	2200	2200	25.0
W sumie:			24200	24200	275.0

Specyfikacja mocy przyłączeniowej:  $6.00 \text{ W/m}^2 = 1.90 \text{ W/m}^2/100 \text{ lx}$  (Powierzchnia podstawowa:  $45.87 \text{ m}^2$ )

Edytor  
 Telefon  
 faks  
 e-Mail

## 1.1 Hol główny / Oświetlenie awaryjne / Podsumowanie



Wysokość pomieszczenia: 2.800 m, Wysokość montażu: 2.800 m,  
 Współczynnik konserwacji: 0.77

Wartości Lux, Skala 1:104

Powierzchnia	$\rho$ [%]	$E_m$ [lx]	$E_{min}$ [lx]	$E_{max}$ [lx]	$E_{min} / E_m$
Płaszczyzna pracy	/	7.41	2.18	11	0.295
Podłoga	20	6.28	2.66	8.19	0.424
Sufit	70	1.92	1.13	9.37	0.587
Ściany (6)	50	4.06	1.71	12	/

### Płaszczyzna pracy:

Wysokość: 0.850 m  
 Siatka: 128 x 128 Punkty  
 Margines: 0.000 m

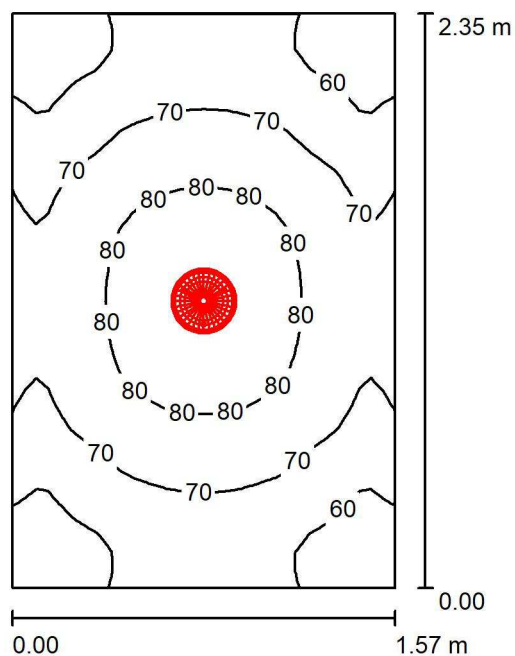
### Wykaz opraw

Nr.	Ilość	Etykieta (Czynnik korekcyjny)	$\Phi$ (Oprawa) [lm]	$\Phi$ (Lampy) [lm]	P [W]
1	5	LUG 300101.00024 CALLA LB LED 3400lm 840 white motion sensor (1.000)	2200	2200	25.0
W sumie:			11000	11000	125.0

Specyfikacja mocy przyłączeniowej:  $2.73 \text{ W/m}^2 = 36.80 \text{ W/m}^2/100 \text{ lx}$  (Powierzchnia podstawowa:  $45.87 \text{ m}^2$ )

Edytor  
 Telefon  
 faks  
 e-Mail

## 1.2 Magazynek / Oświetlenie podstawowe / Podsumowanie


 Wysokość pomieszczenia: 3.030 m, Wysokość montażu: 3.030 m,  
 Współczynnik konserwacji: 0.77

Wartości Lux, Skala 1:31

Powierzchnia	$\rho$ [%]	$E_m$ [lx]	$E_{min}$ [lx]	$E_{max}$ [lx]	$E_{min} / E_m$
Płaszczyzna pracy	/	70	53	85	0.750
Podłoga	20	44	36	49	0.823
Sufit	70	34	22	59	0.661
Ściany (4)	50	53	19	155	/

### Płaszczyzna pracy:

 Wysokość: 0.850 m  
 Siatka: 32 x 32 Punkty  
 Margines: 0.000 m

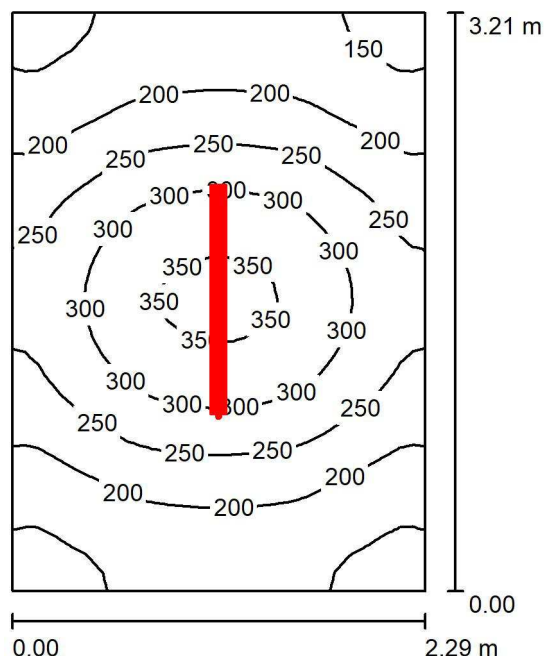
### Wykaz opraw

Nr.	Ilość	Etykieta (Czynnik korekcyjny)	$\Phi$ (Oprawa) [lm]	$\Phi$ (Lampy) [lm]	P [W]
1	1	LUG 300101.00004 PLAO LB LED 1500lm 840 white IP54 (1.000)	1050	1050	12.0
W sumie:			1050	1050	12.0

 Specyfikacja mocy przyłączeniowej:  $3.25 \text{ W/m}^2 = 4.64 \text{ W/m}^2/100 \text{ lx}$  (Powierzchnia podstawowa:  $3.69 \text{ m}^2$ )

Edytor  
 Telefon  
 faks  
 e-Mail

### 1.3 Kuchnia / Oświetlenie podstawowe / Podsumowanie


 Wysokość pomieszczenia: 2.700 m, Wysokość montażu: 2.660 m,  
 Współczynnik konserwacji: 0.77

Wartości Lux, Skala 1:42

Powierzchnia	$\rho$ [%]	$E_m$ [lx]	$E_{min}$ [lx]	$E_{max}$ [lx]	$E_{min} / E_m$
Płaszczyzna pracy	/	235	128	362	0.542
Podłoga	20	162	117	203	0.724
Sufit	70	94	49	560	0.518
Ściany (4)	50	141	72	453	/

**Płaszczyzna pracy:**

 Wysokość: 0.850 m  
 Siatka: 32 x 32 Punkty  
 Margines: 0.000 m

**UGR**

 Wzdłuż-  
 Lewa ściana 20  
 Dolna ściana 20  
 (CIE, SHR = 0.25.)

W poprzek do osi oświetlenia

 18  
 18

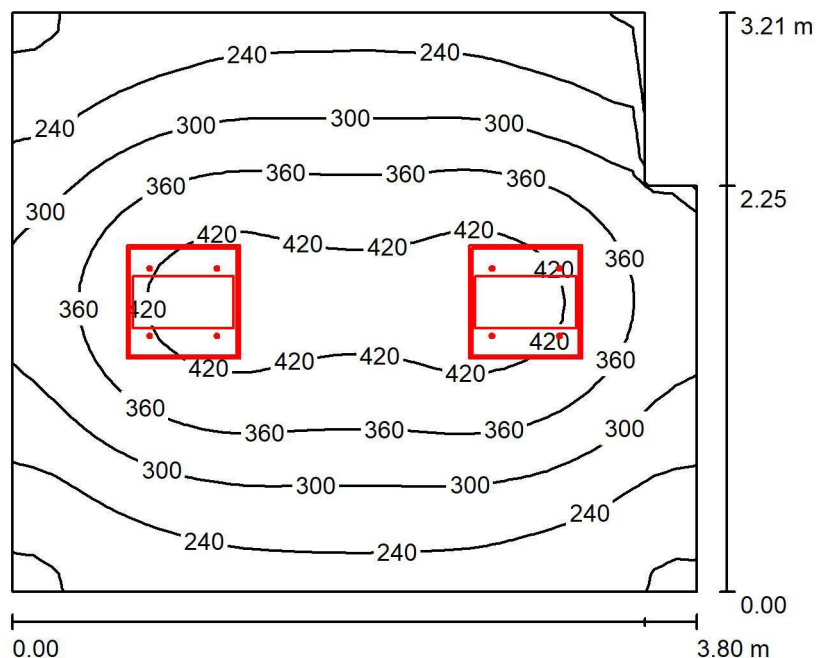
**Wykaz opraw**

Nr.	Ilość	Etykieta (Czynnik korekcyjny)	$\Phi$ (Oprawa) [lm]	$\Phi$ (Lampy) [lm]	P [W]
1	1	LUG 300090.00002 ATLANTYK LB LED gen.2 1299mm ED 4300lm 840 IP65 gray STANDARD (1.000)	4300	4300	35.0
W sumie:			4300	4300	35.0

 Specyfikacja mocy przyłączeniowej:  $4.76 \text{ W/m}^2 = 2.02 \text{ W/m}^2/100 \text{ lx}$  (Powierzchnia podstawowa:  $7.35 \text{ m}^2$ )

Edytor  
 Telefon  
 faks  
 e-Mail

### 1.4 Gab. dyrektora / Oświetlenie podstawowe / Podsumowanie



Wysokość pomieszczenia: 2.700 m, Wysokość montażu: 2.700 m,  
 Współczynnik konserwacji: 0.77

Wartości Lux, Skala 1:42

Powierzchnia	$\rho$ [%]	$E_m$ [lx]	$E_{min}$ [lx]	$E_{max}$ [lx]	$E_{min} / E_m$
Płaszczyzna pracy	/	316	167	453	0.530
Podłoga	20	233	159	293	0.683
Sufit	70	65	39	84	0.594
Ściany (6)	50	163	53	415	/

#### Płaszczyzna pracy:

Wysokość: 0.850 m  
 Siatka: 32 x 32 Punkty  
 Margines: 0.000 m

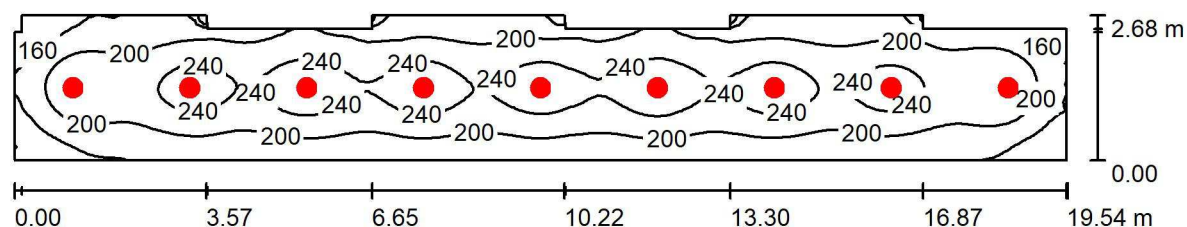
#### Wykaz opraw

Nr.	Ilość	Etykieta (Czynnik korekcyjny)	$\Phi$ (Oprawa) [lm]	$\Phi$ (Lampy) [lm]	P [W]
1	2	LUG 300061.00065 LUGCLASSIC ECO LB LED surface mounted ED 4500lm 840 white (1.000)	3700	3700	37.0
W sumie:			7400	7400	74.0

Specyfikacja mocy przyłączeniowej:  $6.21 \text{ W/m}^2 = 1.97 \text{ W/m}^2/100 \text{ lx}$  (Powierzchnia podstawowa:  $11.92 \text{ m}^2$ )

Edytor  
Telefon  
faks  
e-Mail

## 1.5 Korytarz / Oświetlenie podstawowe / Podsumowanie



Wysokość pomieszczenia: 2.750 m, Wysokość montażu: 2.750 m,  
Współczynnik konserwacji: 0.77

Wartości Lux, Skala 1:140

Powierzchnia	$\rho$ [%]	$E_m$ [lx]	$E_{min}$ [lx]	$E_{max}$ [lx]	$E_{min} / E_m$
Płaszczyzna pracy	/	209	115	267	0.551
Podłoga	20	166	107	191	0.647
Sufit	70	58	43	204	0.745
Ściany (16)	50	120	61	205	/

### Płaszczyzna pracy:

Wysokość: 0.850 m  
Siatka: 32 x 128 Punkty  
Margines: 0.000 m

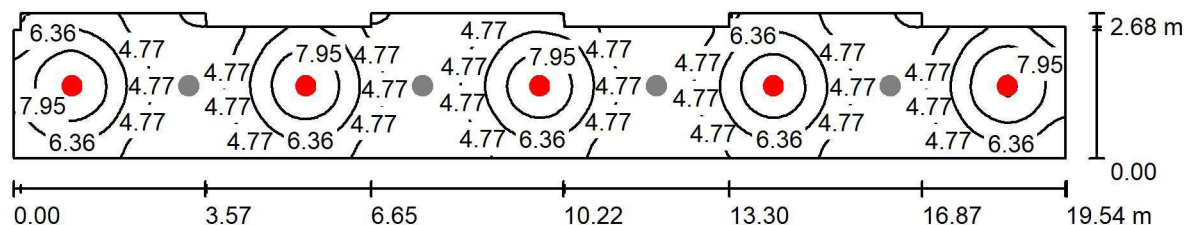
### Wykaz opraw

Nr.	Ilość	Etykieta (Czynnik korekcyjny)	$\Phi$ (Oprawa) [lm]	$\Phi$ (Lampy) [lm]	P [W]
1	9	LUG 300101.00024 CALLA LB LED 3400lm 840 white motion sensor (1.000)	2200	2200	25.0
W sumie:			19800W	19800	225.0

Specyfikacja mocy przyłączeniowej:  $4.49 \text{ W/m}^2 = 2.14 \text{ W/m}^2/100 \text{ lx}$  (Powierzchnia podstawowa:  $50.12 \text{ m}^2$ )

Edytor  
 Telefon  
 faks  
 e-Mail

## 1.5 Korytarz / Oświetlenie awaryjne / Podsumowanie


 Wysokość pomieszczenia: 2.750 m, Wysokość montażu: 2.750 m,  
 Współczynnik konserwacji: 0.77

Wartości Lux, Skala 1:140

Powierzchnia	$\rho$ [%]	$E_m$ [lx]	$E_{min}$ [lx]	$E_{max}$ [lx]	$E_{min} / E_m$
Płasczyzna pracy	/	5.69	1.78	9.74	0.314
Podłoga	20	4.49	2.04	5.65	0.453
Sufit	70	1.63	1.09	9.18	0.670
Ściany (16)	50	3.43	1.30	8.76	/

### Płasczyzna pracy:

 Wysokość: 0.850 m  
 Siatka: 32 x 128 Punkty  
 Margines: 0.000 m

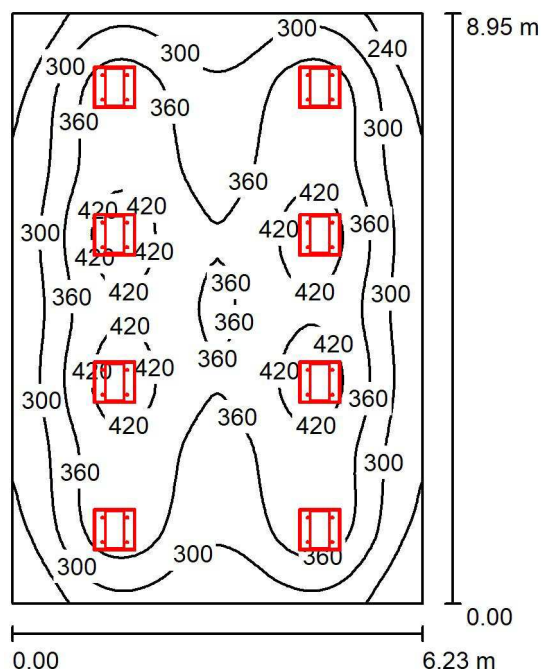
### Wykaz opraw

Nr.	Ilość	Etykieta (Czynnik korekcyjny)	$\Phi$ (Oprawa) [lm]	$\Phi$ (Lampy) [lm]	P [W]
1	5	LUG 300101.00024 CALLA LB LED 3400lm 840 white motion sensor (1.000)	2200	2200	25.0
W sumie:			11000W	sumie: 11000	125.0

 Specyfikacja mocy przyłączeniowej:  $2.49 \text{ W/m}^2 = 43.86 \text{ W/m}^2 / 100 \text{ lx}$  (Powierzchnia podstawowa:  $50.12 \text{ m}^2$ )

Edytor  
 Telefon  
 faks  
 e-Mail

## 1.6 Sala gimnastyczna / Oświetlenie podstawowe / Podsumowanie



Wysokość pomieszczenia: 2.900 m, Wysokość montażu: 2.900 m,  
 Współczynnik konserwacji: 0.77

Wartości Lux, Skala 1:115

Powierzchnia	$\rho$ [%]	$E_m$ [lx]	$E_{min}$ [lx]	$E_{max}$ [lx]	$E_{min} / E_m$
Płaszczyzna pracy	/	344	181	448	0.527
Podłoga	20	297	171	356	0.578
Sufit	70	68	54	82	0.789
Ściany (4)	50	179	62	328	/

### Płaszczyzna pracy:

Wysokość: 0.850 m  
 Siatka: 64 x 64 Punkty  
 Margines: 0.000 m

### UGR

Lewa ściana 23  
 Dolna ściana 23  
 (CIE, SHR = 0.25.)

Wzdłuż- W poprzek do osi oświetlenia

23 23  
 23 23

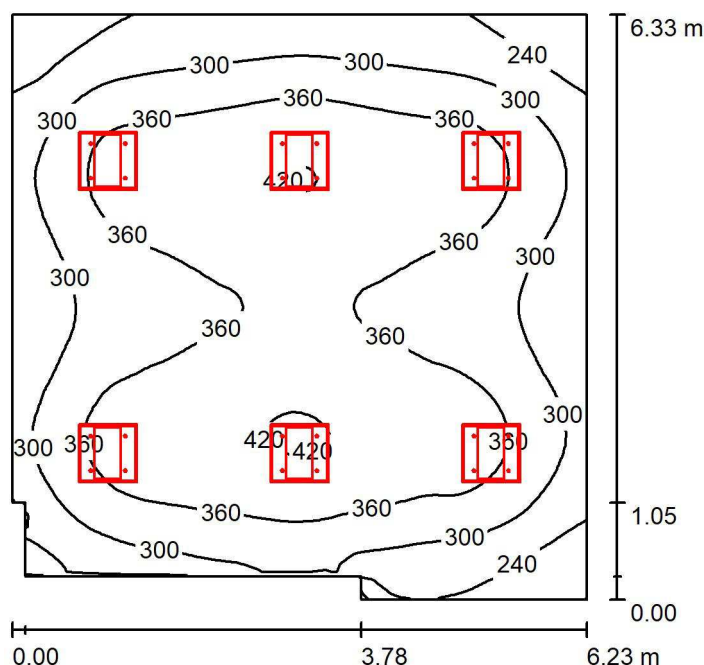
### Wykaz opraw

Nr.	Ilość	Etykieta (Czynnik korekcyjny)	$\Phi$ (Oprawa) [lm]	$\Phi$ (Lampy) [lm]	P [W]
1	8	LUG 300061.00065 LUGCLASSIC ECO LB LED surface mounted ED 4500lm 840 white (1.000)	3700	3700	37.0
W sumie:			29600	29600	296.0

Specyfikacja mocy przyłączeniowej:  $5.31 \text{ W/m}^2 = 1.54 \text{ W/m}^2/100 \text{ lx}$  (Powierzchnia podstawowa:  $55.76 \text{ m}^2$ )

Edytor  
 Telefon  
 faks  
 e-Mail

## 1.7 Sala lekcyjna / Oświetlenie podstawowe / Podsumowanie



Wysokość pomieszczenia: 3.100 m, Wysokość montażu: 3.100 m,  
 Współczynnik konserwacji: 0.77

Wartości Lux, Skala 1:82

Powierzchnia	$\rho$ [%]	$E_m$ [lx]	$E_{min}$ [lx]	$E_{max}$ [lx]	$E_{min} / E_m$
Płaszczyzna pracy	/	335	149	426	0.443
Podłoga	20	282	146	342	0.518
Sufit	70	69	41	91	0.601
Ściany (8)	50	183	56	352	/

### Płaszczyzna pracy:

Wysokość: 0.850 m  
 Siatka: 64 x 64 Punkty  
 Margines: 0.000 m

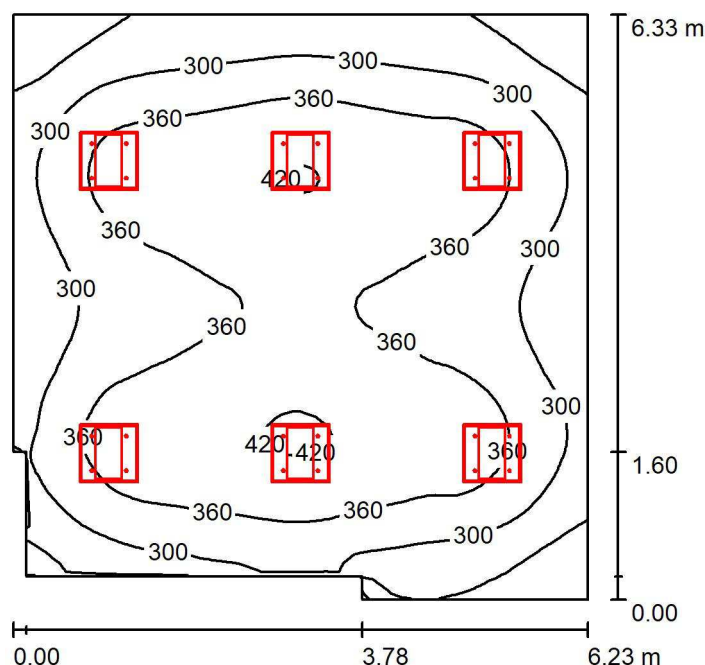
### Wykaz opraw

Nr.	Ilość	Etykieta (Czynnik korekcyjny)	$\Phi$ (Oprawa) [lm]	$\Phi$ (Lampy) [lm]	P [W]
1	6	LUG 300061.00065 LUGCLASSIC ECO LB LED surface mounted ED 4500lm 840 white (1.000)	3700	3700	37.0
W sumie:			22200	22200	222.0

Specyfikacja mocy przyłączeniowej:  $5.78 \text{ W/m}^2 = 1.73 \text{ W/m}^2/100 \text{ lx}$  (Powierzchnia podstawowa:  $38.38 \text{ m}^2$ )

Edytor  
 Telefon  
 faks  
 e-Mail

## 1.8 Sala lekcyjna / Oświetlenie podstawowe / Podsumowanie



Wysokość pomieszczenia: 3.100 m, Wysokość montażu: 3.100 m,  
 Współczynnik konserwacji: 0.77

Wartości Lux, Skala 1:82

Powierzchnia	$\rho$ [%]	$E_m$ [lx]	$E_{min}$ [lx]	$E_{max}$ [lx]	$E_{min} / E_m$
Płaszczyzna pracy	/	335	149	426	0.444
Podłoga	20	282	146	342	0.518
Sufit	70	69	42	105	0.601
Ściany (8)	50	183	56	429	/

### Płaszczyzna pracy:

Wysokość: 0.850 m  
 Siatka: 64 x 64 Punkty  
 Margines: 0.000 m

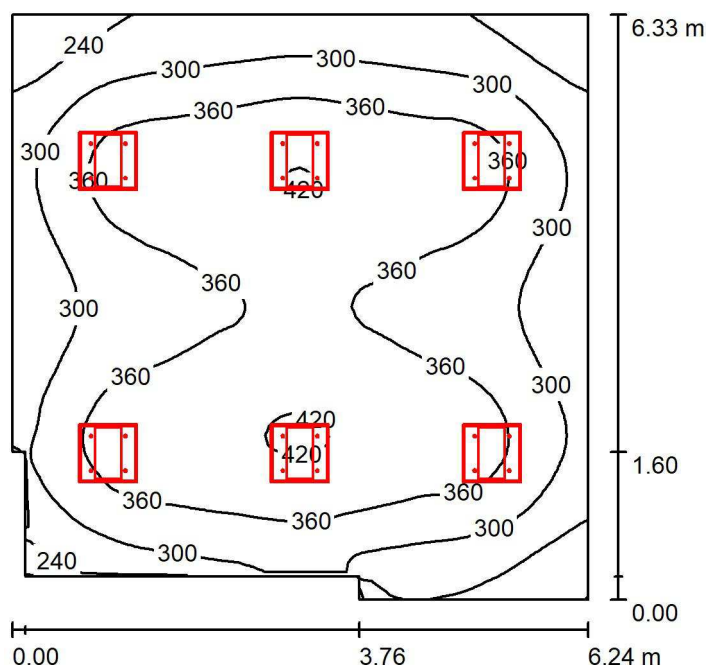
### Wykaz opraw

Nr.	Ilość	Etykieta (Czynnik korekcyjny)	$\Phi$ (Oprawa) [lm]	$\Phi$ (Lampy) [lm]	P [W]
1	6	LUG 300061.00065 LUGCLASSIC ECO LB LED surface mounted ED 4500lm 840 white (1.000)	3700	3700	37.0
W sumie:			22200	22200	222.0

Specyfikacja mocy przyłączeniowej:  $5.80 \text{ W/m}^2 = 1.73 \text{ W/m}^2/100 \text{ lx}$  (Powierzchnia podstawowa:  $38.30 \text{ m}^2$ )

Edytor  
 Telefon  
 faks  
 e-Mail

## 1.9 Sala lekcyjna / Oświetlenie podstawowe / Podsumowanie



Wysokość pomieszczenia: 3.100 m, Wysokość montażu: 3.100 m,  
 Współczynnik konserwacji: 0.77

Wartości Lux, Skala 1:82

Powierzchnia	$\rho$ [%]	$E_m$ [lx]	$E_{min}$ [lx]	$E_{max}$ [lx]	$E_{min} / E_m$
Płaszczyzna pracy	/	335	169	426	0.504
Podłoga	20	282	177	342	0.626
Sufit	70	69	43	105	0.631
Ściany (8)	50	183	58	427	/

### Płaszczyzna pracy:

Wysokość: 0.850 m  
 Siatka: 64 x 64 Punkty  
 Margines: 0.000 m

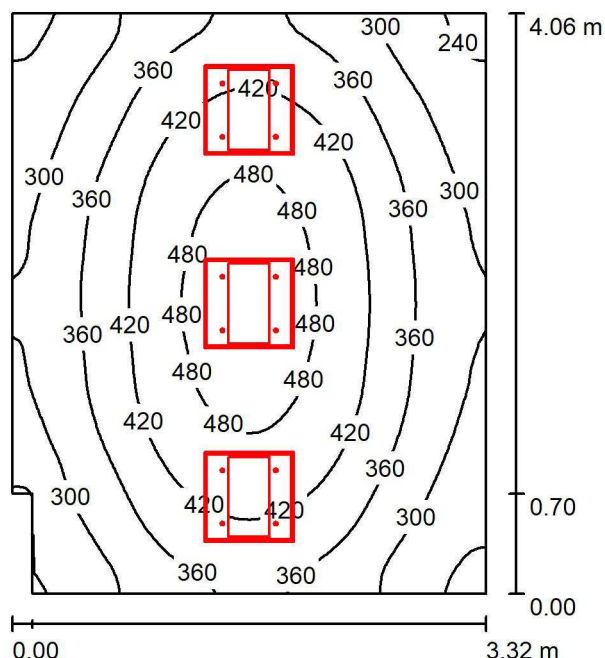
### Wykaz opraw

Nr.	Ilość	Etykieta (Czynnik korekcyjny)	$\Phi$ (Oprawa) [lm]	$\Phi$ (Lampy) [lm]	P [W]
1	6	LUG 300061.00065 LUGCLASSIC ECO LB LED surface mounted ED 4500lm 840 white (1.000)	3700	3700	37.0
W sumie:			22200	22200	222.0

Specyfikacja mocy przyłączeniowej:  $5.79 \text{ W/m}^2 = 1.73 \text{ W/m}^2/100 \text{ lx}$  (Powierzchnia podstawowa:  $38.37 \text{ m}^2$ )

Edytor  
 Telefon  
 faks  
 e-Mail

## 1.10 Pokój nauczycielski / Oświetlenie podstawowe / Podsumowanie



Wysokość pomieszczenia: 3.100 m, Wysokość montażu: 3.100 m,  
 Współczynnik konserwacji: 0.77

Wartości Lux, Skala 1:53

Powierzchnia	$\rho$ [%]	$E_m$ [lx]	$E_{min}$ [lx]	$E_{max}$ [lx]	$E_{min} / E_m$
Płaszczyzna pracy	/	375	226	510	0.603
Podłoga	20	284	205	348	0.722
Sufit	70	84	35	138	0.418
Ściany (6)	50	214	70	804	/

### Płaszczyzna pracy:

Wysokość: 0.850 m  
 Siatka: 64 x 64 Punkty  
 Margines: 0.000 m

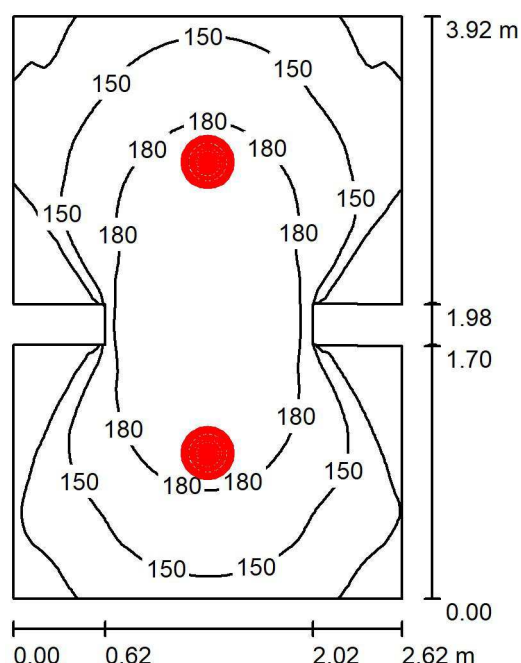
### Wykaz opraw

Nr.	Ilość	Etykieta (Czynnik korekcyjny)	$\Phi$ (Oprawa) [lm]	$\Phi$ (Lampy) [lm]	P [W]
1	3	LUG 300061.00065 LUGCLASSIC ECO LB LED surface mounted ED 4500lm 840 white (1.000)	3700	3700	37.0
W sumie:			11100W	11100	111.0

Specyfikacja mocy przyłączeniowej:  $8.30 \text{ W/m}^2 = 2.21 \text{ W/m}^2/100 \text{ lx}$  (Powierzchnia podstawowa:  $13.38 \text{ m}^2$ )

Edytor  
 Telefon  
 faks  
 e-Mail

## 1.11 Komunikacja / Oświetlenie podstawowe / Podsumowanie



Wysokość pomieszczenia: 3.100 m, Wysokość montażu: 3.100 m,  
 Współczynnik konserwacji: 0.77

Wartości Lux, Skala 1:51

Powierzchnia	$\rho$ [%]	$E_m$ [lx]	$E_{min}$ [lx]	$E_{max}$ [lx]	$E_{min} / E_m$
Płaszczyzna pracy	/	155	97	200	0.622
Podłoga	20	111	76	138	0.687
Sufit	70	55	41	195	0.737
Ściany (12)	50	96	42	224	/

### Płaszczyzna pracy:

Wysokość: 0.850 m  
 Siatka: 64 x 64 Punkty  
 Margines: 0.000 m

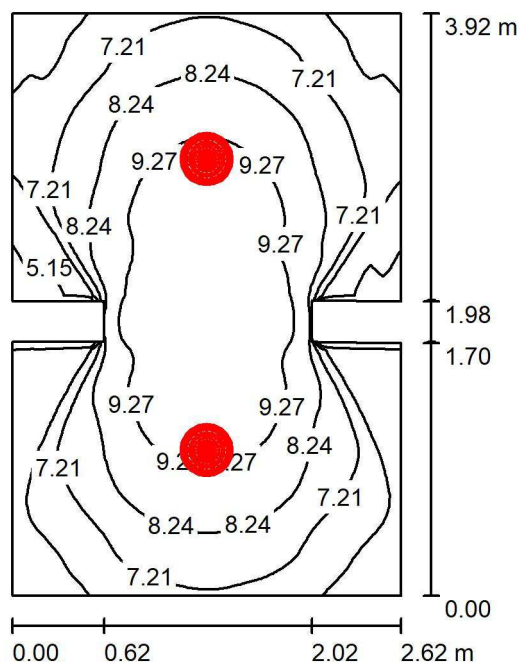
### Wykaz opraw

Nr.	Ilość	Etykieta (Czynnik korekcyjny)	$\Phi$ (Oprawa) [lm]	$\Phi$ (Lampy) [lm]	P [W]
1	2	LUG 300101.00024 CALLA LB LED 3400lm 840 white motion sensor (1.000)	2200	2200	25.0
W sumie:			4400	4400	50.0

Specyfikacja mocy przyłączeniowej:  $5.03 \text{ W/m}^2 = 3.24 \text{ W/m}^2/100 \text{ lx}$  (Powierzchnia podstawowa:  $9.93 \text{ m}^2$ )

Edytor  
 Telefon  
 faks  
 e-Mail

## 1.11 Komunikacja / Oświetlenie awaryjne / Podsumowanie



Wysokość pomieszczenia: 3.100 m, Wysokość montażu: 3.100 m,  
 Współczynnik konserwacji: 0.77

Wartości Lux, Skala 1:51

Powierzchnia	$\rho$ [%]	$E_m$ [lx]	$E_{min}$ [lx]	$E_{max}$ [lx]	$E_{min} / E_m$
Płaszczyzna pracy	/	7.77	4.83	9.98	0.622
Podłoga	20	5.55	3.82	6.90	0.687
Sufit	70	2.77	2.04	9.77	0.737
Ściany (12)	50	4.79	2.12	11	/

### Płaszczyzna pracy:

Wysokość: 0.850 m  
 Siatka: 64 x 64 Punkty  
 Margines: 0.000 m

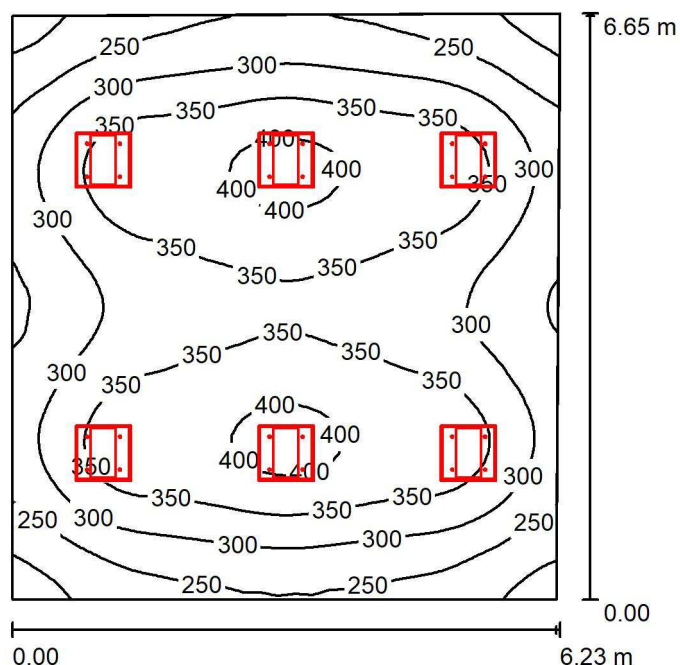
### Wykaz opraw

Nr.	Ilość	Etykieta (Czynnik korekcyjny)	$\Phi$ (Oprawa) [lm]	$\Phi$ (Lampy) [lm]	P [W]
1	2	LUG 300101.00024 CALLA LB LED 3400lm 840 white motion sensor (1.000)	2200	2200	25.0
W sumie:			4400	4400	50.0

Specyfikacja mocy przyłączeniowej:  $5.03 \text{ W/m}^2 = 64.79 \text{ W/m}^2 / 100 \text{ lx}$  (Powierzchnia podstawowa:  $9.93 \text{ m}^2$ )

Edytor  
Telefon  
faks  
e-Mail

## 1.12 Sala komputerowa / Oświetlenie podstawowe / Podsumowanie



Wysokość pomieszczenia: 3.100 m, Wysokość montażu: 3.100 m,  
Współczynnik konserwacji: 0.77

Wartości Lux, Skala 1:86

Powierzchnia	$\rho$ [%]	$E_m$ [lx]	$E_{min}$ [lx]	$E_{max}$ [lx]	$E_{min} / E_m$
Płaszczyzna pracy	/	320	174	414	0.545
Podłoga	20	271	173	329	0.639
Sufit	70	66	41	91	0.628
Ściany (4)	50	175	59	361	/

### Płaszczyzna pracy:

Wysokość: 0.850 m  
Siatka: 64 x 64 Punkty  
Margines: 0.000 m

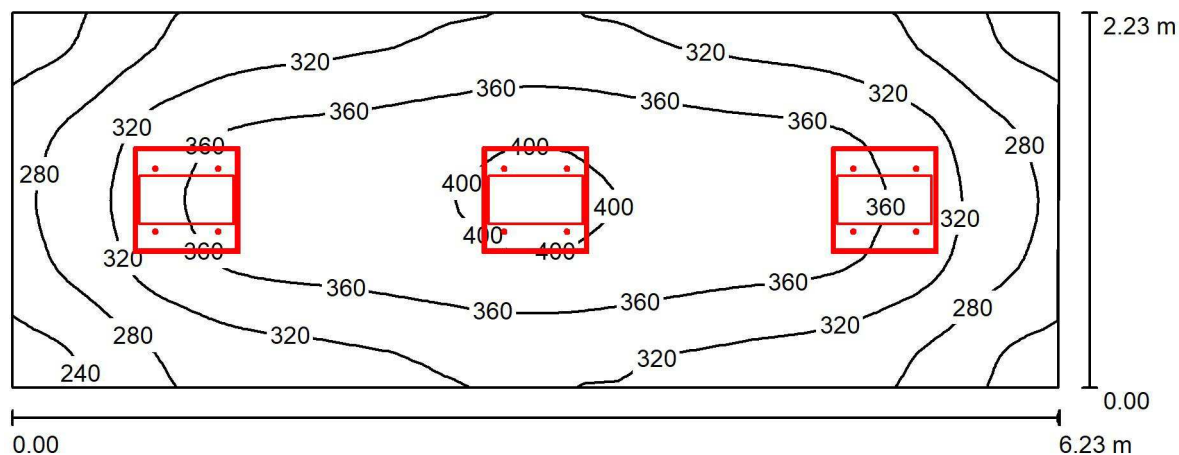
### Wykaz opraw

Nr.	Ilość	Etykieta (Czynnik korekcyjny)	$\Phi$ (Oprawa) [lm]	$\Phi$ (Lampy) [lm]	P [W]
1	6	LUG 300061.00065 LUGCLASSIC ECO LB LED surface mounted ED 4500lm 840 white (1.000)	3700	3700	37.0
W sumie:			22200	22200	222.0

Specyfikacja mocy przyłączeniowej:  $5.39 \text{ W/m}^2 = 1.69 \text{ W/m}^2/100 \text{ lx}$  (Powierzchnia podstawowa:  $41.21 \text{ m}^2$ )

Edytor  
 Telefon  
 faks  
 e-Mail

### 1.12a Zapl. sali komputerowej / Oświetlenie podstawowe / Podsumowanie


 Wysokość pomieszczenia: 3.100 m, Wysokość montażu: 3.100 m,  
 Współczynnik konserwacji: 0.77

Wartości Lux, Skala 1:45

Powierzchnia	$\rho$ [%]	$E_m$ [lx]	$E_{min}$ [lx]	$E_{max}$ [lx]	$E_{min} / E_m$
Płaszczyzna pracy	/	331	219	409	0.661
Podłoga	20	247	172	293	0.694
Sufit	70	79	34	108	0.424
Ściany (4)	50	200	69	378	/

#### Płaszczyzna pracy:

 Wysokość: 0.850 m  
 Siatka: 32 x 64 Punkty  
 Margines: 0.000 m

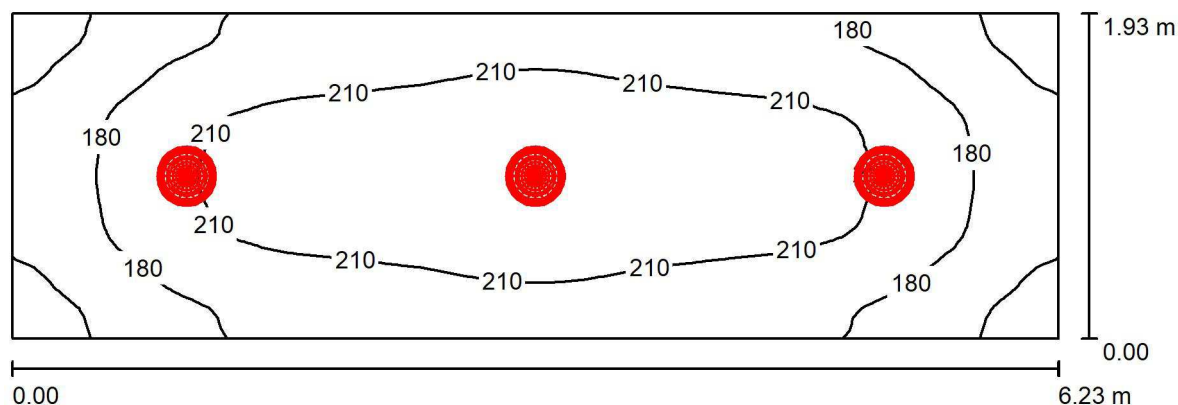
#### Wykaz opraw

Nr.	Ilość	Etykieta (Czynnik korekcyjny)	$\Phi$ (Oprawa) [lm]	$\Phi$ (Lampy) [lm]	P [W]
1	3	LUG 300061.00065 LUGCLASSIC ECO LB LED surface mounted ED 4500lm 840 white (1.000)	3700	3700	37.0
W sumie:			11100W	11100	111.0

 Specyfikacja mocy przyłączeniowej:  $8.01 \text{ W/m}^2 = 2.42 \text{ W/m}^2/100 \text{ lx}$  (Powierzchnia podstawowa:  $13.85 \text{ m}^2$ )

Edytor  
 Telefon  
 faks  
 e-Mail

### 1.13 Komunikacja / Oświetlenie podstawowe / Podsumowanie


 Wysokość pomieszczenia: 3.100 m, Wysokość montażu: 3.100 m,  
 Współczynnik konserwacji: 0.77

Wartości Lux, Skala 1:45

Powierzchnia	$\rho$ [%]	$E_m$ [lx]	$E_{min}$ [lx]	$E_{max}$ [lx]	$E_{min} / E_m$
Płaszczyzna pracy	/	196	134	235	0.682
Podłoga	20	144	107	167	0.742
Sufit	70	74	54	207	0.729
Ściany (4)	50	133	57	252	/

**Płaszczyzna pracy:**

 Wysokość: 0.850 m  
 Siatka: 32 x 64 Punkty  
 Margines: 0.000 m

**UGR**

 Wzdłuż-  
 Lewa ściana 19  
 Dolna ściana 20  
 (CIE, SHR = 0.25.)

W poprzek do osi oświetlenia

 19  
 20

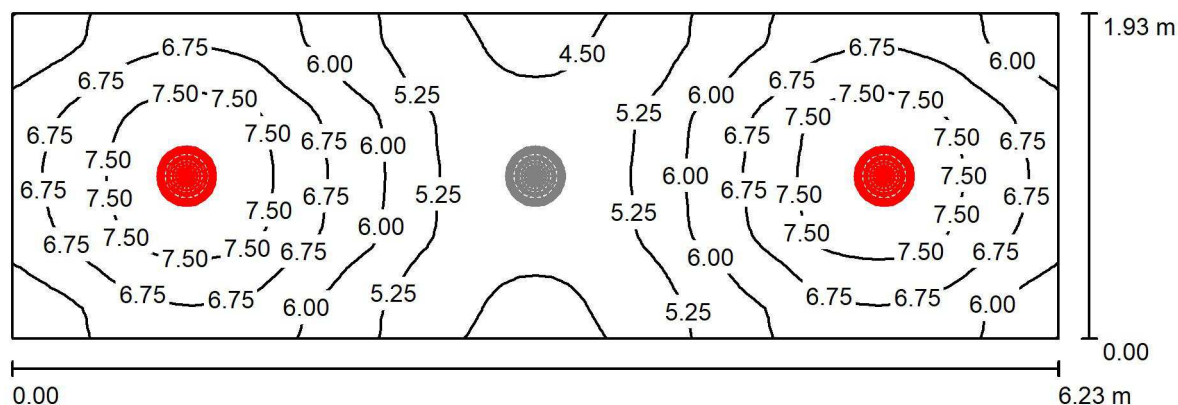
**Wykaz opraw**

Nr.	Ilość	Etykieta (Czynnik korekcyjny)	$\Phi$ (Oprawa) [lm]	$\Phi$ (Lampy) [lm]	P [W]
1	3	LUG 300101.00024 CALLA LB LED 3400lm 840 white motion sensor (1.000)	2200	2200	25.0
W sumie:			6600	6600	75.0

 Specyfikacja mocy przyłączeniowej:  $6.24 \text{ W/m}^2 = 3.19 \text{ W/m}^2/100 \text{ lx}$  (Powierzchnia podstawowa:  $12.02 \text{ m}^2$ )

Edytor  
Telefon  
faks  
e-Mail

### 1.13 Komunikacja / Oświetlenie awaryjne / Podsumowanie



Wysokość pomieszczenia: 3.100 m, Wysokość montażu: 3.100 m,  
Współczynnik konserwacji: 0.77

Wartości Lux, Skala 1:45

Powierzchnia	$\rho$ [%]	$E_m$ [lx]	$E_{min}$ [lx]	$E_{max}$ [lx]	$E_{min} / E_m$
Płaszczyzna pracy	/	6.24	4.33	8.09	0.694
Podłoga	20	4.57	3.91	5.11	0.856
Sufit	70	2.53	1.48	9.58	0.585
Ściany (4)	50	4.54	2.08	11	/

#### Płaszczyzna pracy:

Wysokość: 0.850 m  
Siatka: 32 x 64 Punkty  
Margines: 0.000 m

#### UGR

Lewa ściana  
Dolna ściana  
(CIE, SHR = 0.25.)

Wzdłuż-

W poprzek

do osi oświetlenia

19  
20

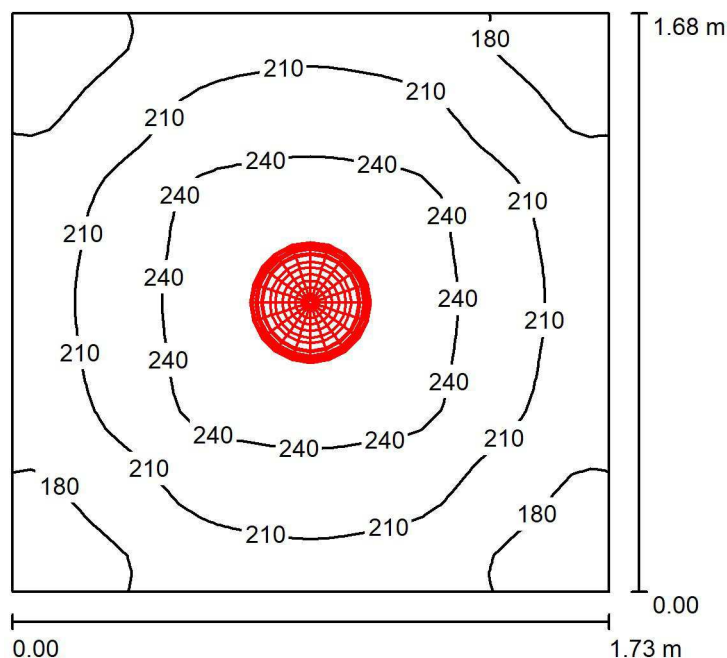
#### Wykaz opraw

Nr.	Ilość	Etykieta (Czynnik korekcyjny)	$\Phi$ (Oprawa) [lm]	$\Phi$ (Lampy) [lm]	P [W]
1	2	LUG 300101.00024 CALLA LB LED 3400lm 840 white motion sensor (1.000)	2200	2200	25.0
W sumie:			4400	4400	50.0

Specyfikacja mocy przyłączeniowej:  $4.16 \text{ W/m}^2 = 66.64 \text{ W/m}^2/100 \text{ lx}$  (Powierzchnia podstawowa:  $12.02 \text{ m}^2$ )

Edytor  
 Telefon  
 faks  
 e-Mail

### 1.14 WC / Oświetlenie podstawowe / Podsumowanie



Wysokość pomieszczenia: 2.600 m, Wysokość montażu: 2.600 m,  
 Współczynnik konserwacji: 0.77

Wartości Lux, Skala 1:22

Powierzchnia	$\rho$ [%]	$E_m$ [lx]	$E_{min}$ [lx]	$E_{max}$ [lx]	$E_{min} / E_m$
Płaszczyzna pracy	/	214	154	261	0.722
Podłoga	20	125	105	139	0.838
Sufit	70	92	57	199	0.617
Ściany (4)	50	147	57	312	/

#### Płaszczyzna pracy:

Wysokość: 0.850 m  
 Siatka: 32 x 32 Punkty  
 Margines: 0.000 m

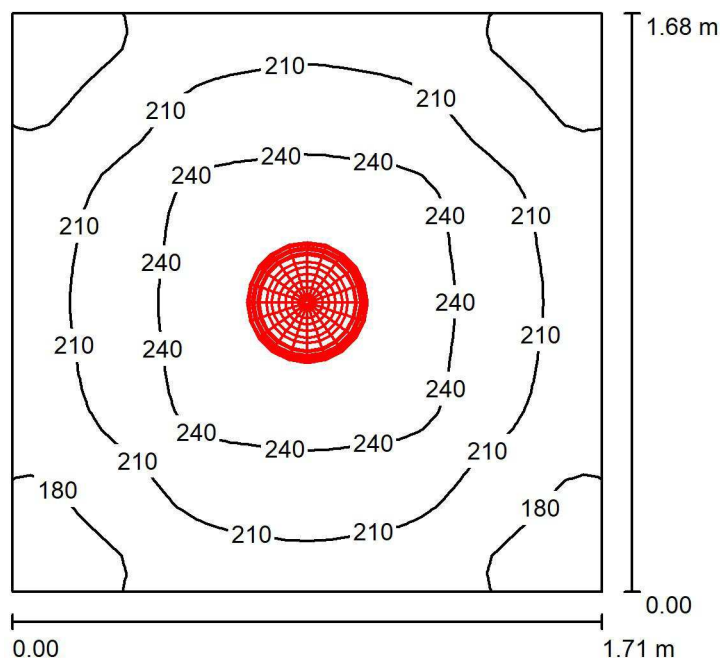
#### Wykaz opraw

Nr.	Ilość	Etykieta (Czynnik korekcyjny)	$\Phi$ (Oprawa) [lm]	$\Phi$ (Lampy) [lm]	P [W]
1	1	LUG 300101.00024 CALLA LB LED 3400lm 840 white motion sensor (1.000)	2200	2200	25.0
W sumie:			2200	2200	25.0

Specyfikacja mocy przyłączeniowej:  $8.58 \text{ W/m}^2 = 4.01 \text{ W/m}^2/100 \text{ lx}$  (Powierzchnia podstawowa:  $2.91 \text{ m}^2$ )

Edytor  
 Telefon  
 faks  
 e-Mail

### 1.15 WC / Oświetlenie podstawowe / Podsumowanie



Wysokość pomieszczenia: 2.600 m, Wysokość montażu: 2.600 m,  
 Współczynnik konserwacji: 0.77

Wartości Lux, Skala 1:22

Powierzchnia	$\rho$ [%]	$E_m$ [lx]	$E_{min}$ [lx]	$E_{max}$ [lx]	$E_{min} / E_m$
Płaszczyzna pracy	/	215	155	261	0.724
Podłoga	20	126	105	140	0.839
Sufit	70	93	57	199	0.619
Ściany (4)	50	148	58	313	/

#### Płaszczyzna pracy:

Wysokość: 0.850 m  
 Siatka: 32 x 32 Punkty  
 Margines: 0.000 m

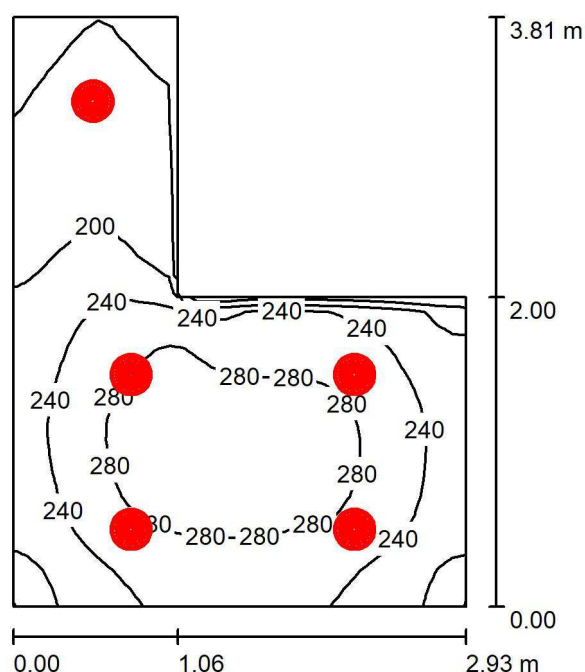
#### Wykaz opraw

Nr.	Ilość	Etykieta (Czynnik korekcyjny)	$\Phi$ (Oprawa) [lm]	$\Phi$ (Lampy) [lm]	P [W]
1	1	LUG 300101.00024 CALLA LB LED 3400lm 840 white motion sensor (1.000)	2200	2200	25.0
W sumie:			2200	2200	25.0

Specyfikacja mocy przyłączeniowej:  $8.68 \text{ W/m}^2 = 4.04 \text{ W/m}^2/100 \text{ lx}$  (Powierzchnia podstawowa:  $2.88 \text{ m}^2$ )

Edytor  
 Telefon  
 faks  
 e-Mail

## 1.16 WC / Oświetlenie podstawowe / Podsumowanie



Wysokość pomieszczenia: 2.600 m, Wysokość montażu: 2.600 m,  
 Współczynnik konserwacji: 0.77

Wartości Lux, Skala 1:49

Powierzchnia	$\rho$ [%]	$E_m$ [lx]	$E_{min}$ [lx]	$E_{max}$ [lx]	$E_{min} / E_m$
Płaszczyzna pracy	/	237	142	307	0.597
Podłoga	20	162	93	207	0.574
Sufit	70	86	57	123	0.657
Ściany (6)	50	156	46	436	/

### Płaszczyzna pracy:

Wysokość: 0.850 m  
 Siatka: 32 x 32 Punkty  
 Margines: 0.000 m

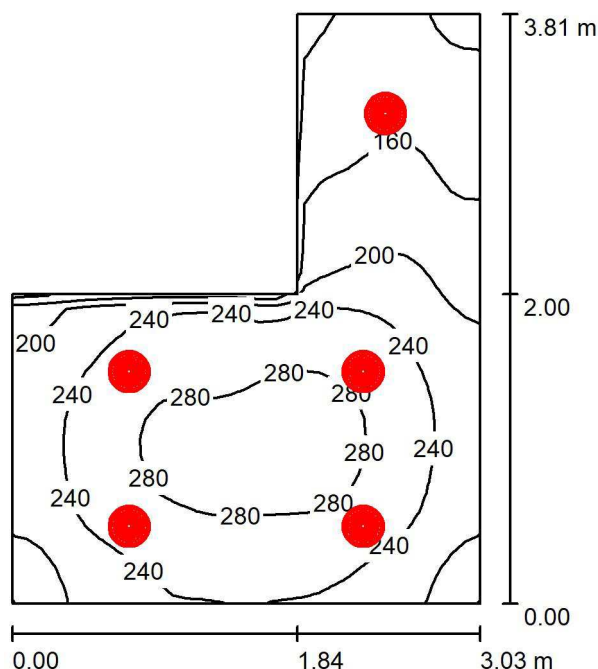
### Wykaz opraw

Nr.	Ilość	Etykieta (Czynnik korekcyjny)	$\Phi$ (Oprawa) [lm]	$\Phi$ (Lampy) [lm]	P [W]
1	5	LUG 300101.00008 PLA0 LB LED 1500lm 840 white IP54 motion sensor (1.000)	1050	1050	13.0
W sumie:			5250	5250	65.0

Specyfikacja mocy przyłączeniowej:  $8.35 \text{ W/m}^2 = 3.52 \text{ W/m}^2/100 \text{ lx}$  (Powierzchnia podstawowa:  $7.79 \text{ m}^2$ )

Edytor  
 Telefon  
 faks  
 e-Mail

### 1.17 WC / Oświetlenie podstawowe / Podsumowanie



Wysokość pomieszczenia: 2.600 m, Wysokość montażu: 2.600 m,  
 Współczynnik konserwacji: 0.77

Wartości Lux, Skala 1:49

Powierzchnia	$\rho$ [%]	$E_m$ [lx]	$E_{min}$ [lx]	$E_{max}$ [lx]	$E_{min} / E_m$
Płaszczyzna pracy	/	224	106	297	0.472
Podłoga	20	155	81	199	0.524
Sufit	70	79	48	130	0.609
Ściany (6)	50	144	43	431	/

#### Płaszczyzna pracy:

Wysokość: 0.850 m  
 Siatka: 32 x 32 Punkty  
 Margines: 0.000 m

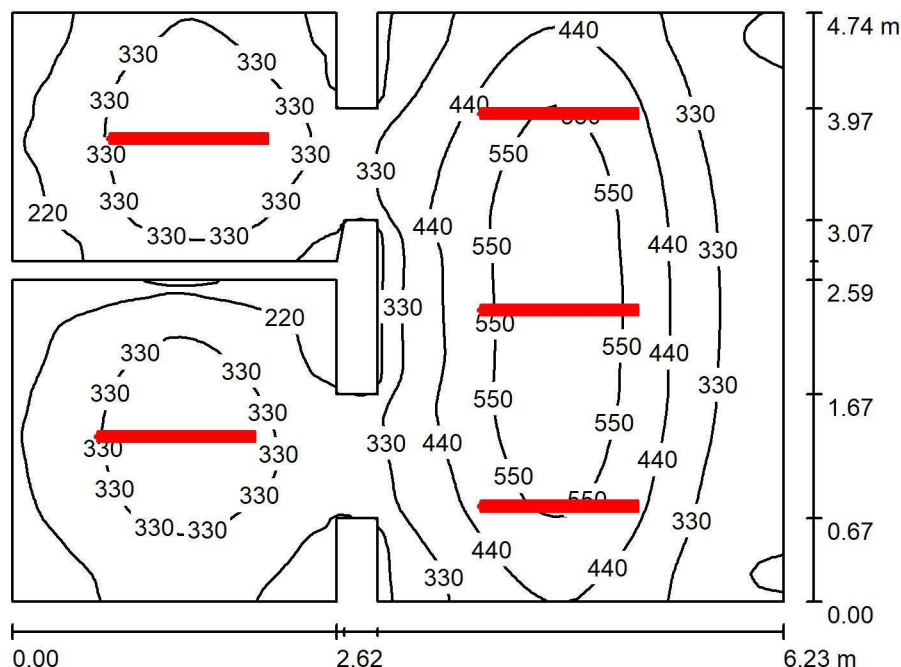
#### Wykaz opraw

Nr.	Ilość	Etykieta (Czynnik korekcyjny)	$\Phi$ (Oprawa) [lm]	$\Phi$ (Lampy) [lm]	P [W]
1	1	LUG 300101.00002 PLA0 LB LED 1150lm 840 white IP54 (1.000)	800	800	9.0
2	4	LUG 300101.00008 PLA0 LB LED 1500lm 840 white IP54 motion sensor (1.000)	1050	1050	13.0
W sumie:			5000	5000	61.0

Specyfikacja mocy przyłączeniowej:  $7.43 \text{ W/m}^2 = 3.32 \text{ W/m}^2/100 \text{ lx}$  (Powierzchnia podstawowa:  $8.20 \text{ m}^2$ )

Edytor  
 Telefon  
 faks  
 e-Mail

### 1.18 Kotłownia / Oświetlenie podstawowe / Podsumowanie



Wysokość pomieszczenia: 2.600 m, Współczynnik konserwacji: 0.77

Wartości Lux, Skala 1:61

Powierzchnia	$\rho$ [%]	$E_m$ [lx]	$E_{min}$ [lx]	$E_{max}$ [lx]	$E_{min} / E_m$
Płaszczyzna pracy	/	363	115	631	0.315
Podłoga	20	277	148	418	0.537
Sufit	70	130	61	1674	0.471
Ściany (20)	50	202	95	1993	/

#### Płaszczyzna pracy:

 Wysokość: 0.850 m  
 Siatka: 64 x 64 Punkty  
 Margines: 0.000 m

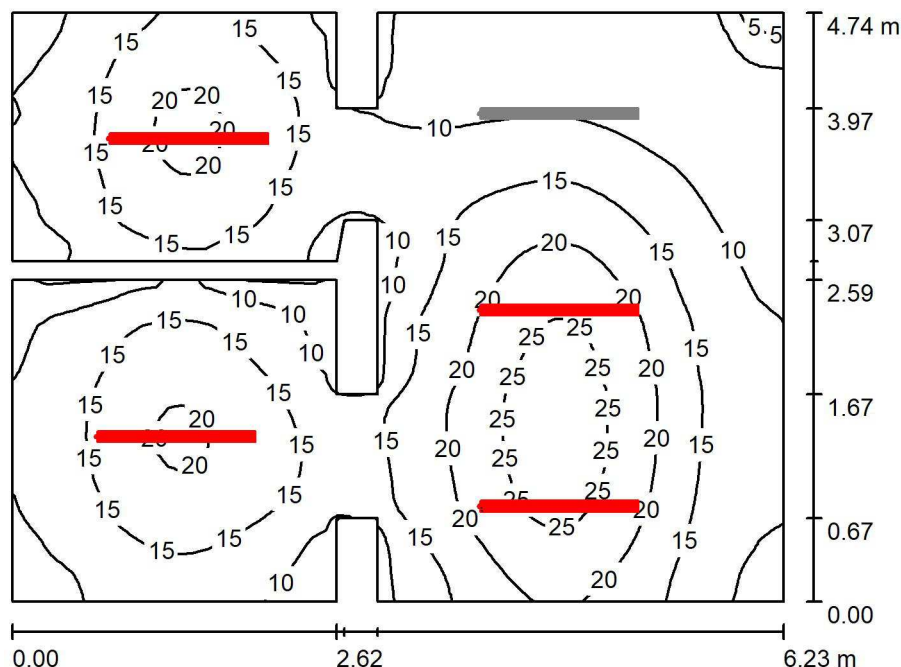
#### Wykaz opraw

Nr.	Ilość	Etykieta (Czynnik korekcyjny)	$\Phi$ (Oprawa) [lm]	$\Phi$ (Lampy) [lm]	P [W]
1	5	LUG 300090.00002 ATLANTYK LB LED gen.2 1299mm ED 4300lm 840 IP65 gray STANDARD (1.000)	4300	4300	35.0
W sumie:			21500	21500	175.0

 Specyfikacja mocy przyłączeniowej:  $6.20 \text{ W/m}^2 = 1.71 \text{ W/m}^2/100 \text{ lx}$  (Powierzchnia podstawowa:  $28.21 \text{ m}^2$ )

Edytor  
 Telefon  
 faks  
 e-Mail

### 1.18 Kotłownia / Oświetlenie awaryjne / Podsumowanie



Wysokość pomieszczenia: 2.600 m, Współczynnik konserwacji: 0.77

Wartości Lux, Skala 1:61

Powierzchnia	$\rho$ [%]	$E_m$ [lx]	$E_{min}$ [lx]	$E_{max}$ [lx]	$E_{min} / E_m$
Płaszczyzna pracy	/	14	4.45	28	0.309
Podłoga	20	11	5.53	17	0.509
Sufit	70	5.17	2.32	80	0.449
Ściany (20)	50	8.25	3.65	98	/

#### Płaszczyzna pracy:

 Wysokość: 0.850 m  
 Siatka: 64 x 64 Punkty  
 Margines: 0.000 m

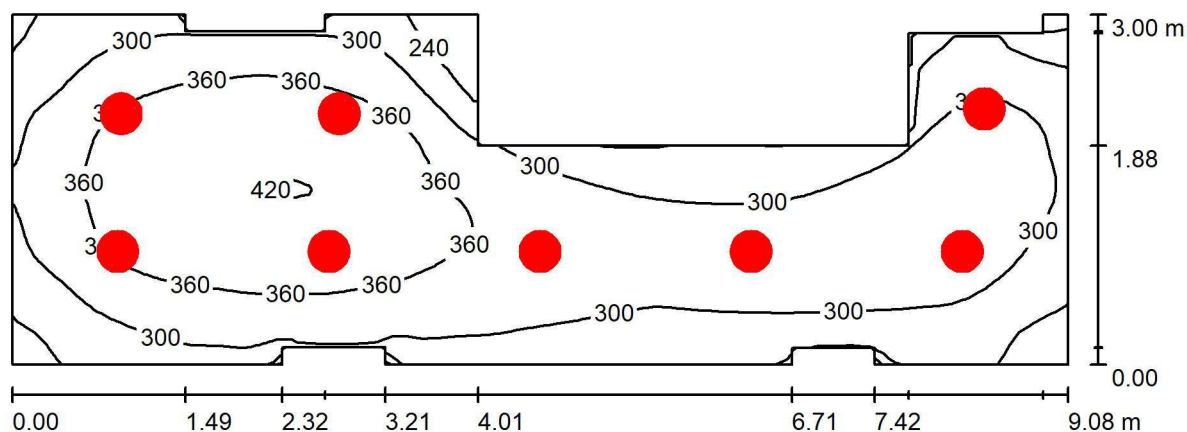
#### Wykaz opraw

Nr.	Ilość	Etykieta (Czynnik korekcyjny)	$\Phi$ (Oprawa) [lm]	$\Phi$ (Lampy) [lm]	P [W]
1	4	LUG 300090.00002 ATLANTYK LB LED gen.2 1299mm ED 4300lm 840 IP65 gray STANDARD (1.000)	4300	4300	35.0
W sumie:			17200	17200	140.0

 Specyfikacja mocy przyłączeniowej:  $4.96 \text{ W/m}^2 = 34.46 \text{ W/m}^2/100 \text{ lx}$  (Powierzchnia podstawowa:  $28.21 \text{ m}^2$ )

Edytor  
 Telefon  
 faks  
 e-Mail

## 2.1 Hol główny / Oświetlenie podstawowe / Podsumowanie


 Wysokość pomieszczenia: 2.960 m, Wysokość montażu: 2.960 m,  
 Współczynnik konserwacji: 0.77

Wartości Lux, Skala 1:65

Powierzchnia	$\rho$ [%]	$E_m$ [lx]	$E_{min}$ [lx]	$E_{max}$ [lx]	$E_{min} / E_m$
Płaszczyzna pracy	/	323	162	421	0.502
Podłoga	20	246	93	309	0.377
Sufit	70	107	72	241	0.677
Ściany (22)	50	202	34	541	/

### Płaszczyzna pracy:

 Wysokość: 0.850 m  
 Siatka: 64 x 32 Punkty  
 Margines: 0.000 m

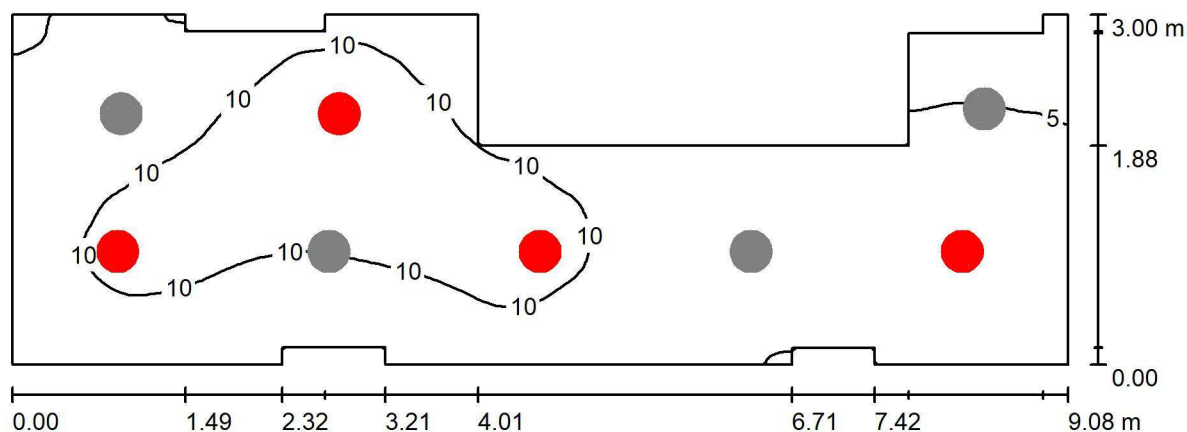
### Wykaz opraw

Nr.	Ilość	Etykieta (Czynnik korekcyjny)	$\Phi$ (Oprawa) [lm]	$\Phi$ (Lampy) [lm]	P [W]
1	8	LUG 300101.00024 CALLA LB LED 3400lm 840 white motion sensor (1.000)	2200	2200	25.0
W sumie:			17600	17600	200.0

 Specyfikacja mocy przyłączeniowej:  $8.89 \text{ W/m}^2 = 2.75 \text{ W/m}^2/100 \text{ lx}$  (Powierzchnia podstawowa:  $22.51 \text{ m}^2$ )

Edytor  
 Telefon  
 faks  
 e-Mail

## 2.1 Hol główny / Oświetlenie awaryjne / Podsumowanie


 Wysokość pomieszczenia: 2.960 m, Wysokość montażu: 2.960 m,  
 Współczynnik konserwacji: 0.77

Wartości Lux, Skala 1:65

Powierzchnia	$\rho$ [%]	$E_m$ [lx]	$E_{min}$ [lx]	$E_{max}$ [lx]	$E_{min} / E_m$
Płaszczyzna pracy	/	8.32	1.85	12	0.222
Podłoga	20	6.38	1.87	8.54	0.293
Sufit	70	2.73	1.25	9.88	0.460
Ściany (22)	50	4.99	0.69	18	/

### Płaszczyzna pracy:

 Wysokość: 0.850 m  
 Siatka: 128 x 64 Punkty  
 Margines: 0.000 m

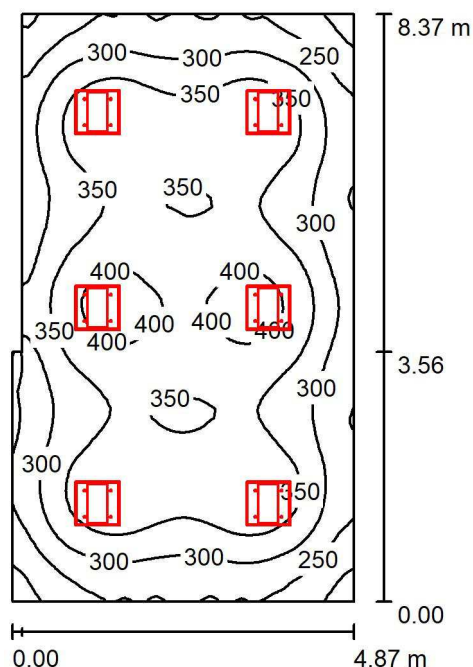
### Wykaz opraw

Nr.	Ilość	Etykieta (Czynnik korekcyjny)	$\Phi$ (Oprawa) [lm]	$\Phi$ (Lampy) [lm]	P [W]
1	4	LUG 300101.00024 CALLA LB LED 3400lm 840 white motion sensor (1.000)	2200	2200	25.0
W sumie:			8800	8800	100.0

 Specyfikacja mocy przyłączeniowej:  $4.44 \text{ W/m}^2 = 53.40 \text{ W/m}^2/100 \text{ lx}$  (Powierzchnia podstawowa:  $22.51 \text{ m}^2$ )

Edytor  
 Telefon  
 faks  
 e-Mail

## 2.2 Sala lekcyjna / Oświetlenie podstawowe / Podsumowanie



Wysokość pomieszczenia: 2.960 m, Wysokość montażu: 2.960 m,  
 Współczynnik konserwacji: 0.77

Wartości Lux, Skala 1:108

Powierzchnia	$\rho$ [%]	$E_m$ [lx]	$E_{min}$ [lx]	$E_{max}$ [lx]	$E_{min} / E_m$
Płaszczyzna pracy	/	330	183	424	0.555
Podłoga	20	277	177	338	0.639
Sufit	70	69	44	84	0.637
Ściany (6)	50	178	55	339	/

### Płaszczyzna pracy:

Wysokość: 0.850 m  
 Siatka: 64 x 64 Punkty  
 Margines: 0.000 m

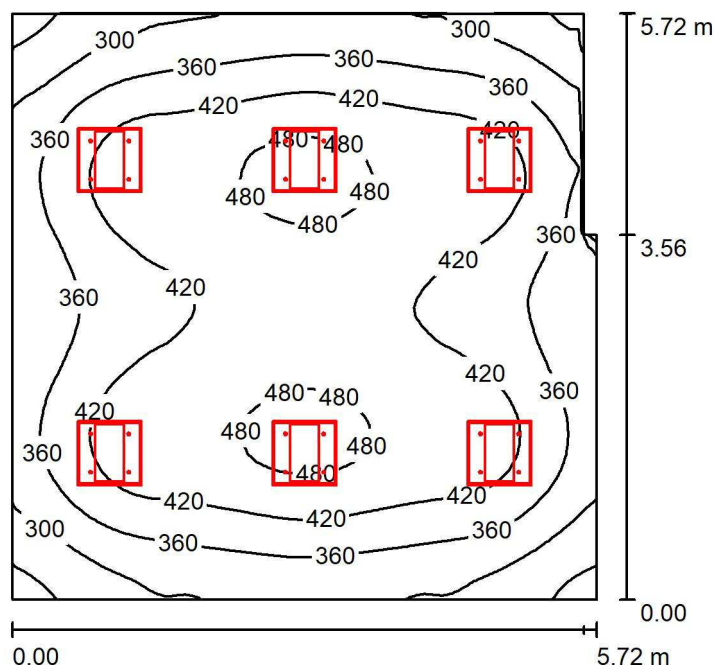
### Wykaz opraw

Nr.	Ilość	Etykieta (Czynnik korekcyjny)	$\Phi$ (Oprawa) [lm]	$\Phi$ (Lampy) [lm]	P [W]
1	6	LUG 300061.00065 LUGCLASSIC ECO LB LED surface mounted ED 4500lm 840 white (1.000)	3700	3700	37.0
W sumie:			22200	22200	222.0

Specyfikacja mocy przyłączeniowej:  $5.54 \text{ W/m}^2 = 1.68 \text{ W/m}^2/100 \text{ lx}$  (Powierzchnia podstawowa:  $40.09 \text{ m}^2$ )

Edytor  
 Telefon  
 faks  
 e-Mail

## 2.3 Sala lekcyjna / Oświetlenie podstawowe / Podsumowanie



Wysokość pomieszczenia: 2.960 m, Wysokość montażu: 2.960 m,  
 Współczynnik konserwacji: 0.77

Wartości Lux, Skala 1:74

Powierzchnia	$\rho$ [%]	$E_m$ [lx]	$E_{min}$ [lx]	$E_{max}$ [lx]	$E_{min} / E_m$
Płaszczyzna pracy	/	394	215	498	0.545
Podłoga	20	328	210	396	0.640
Sufit	70	81	53	133	0.654
Ściany (6)	50	215	71	512	/

### Płaszczyzna pracy:

Wysokość: 0.850 m  
 Siatka: 64 x 64 Punkty  
 Margines: 0.000 m

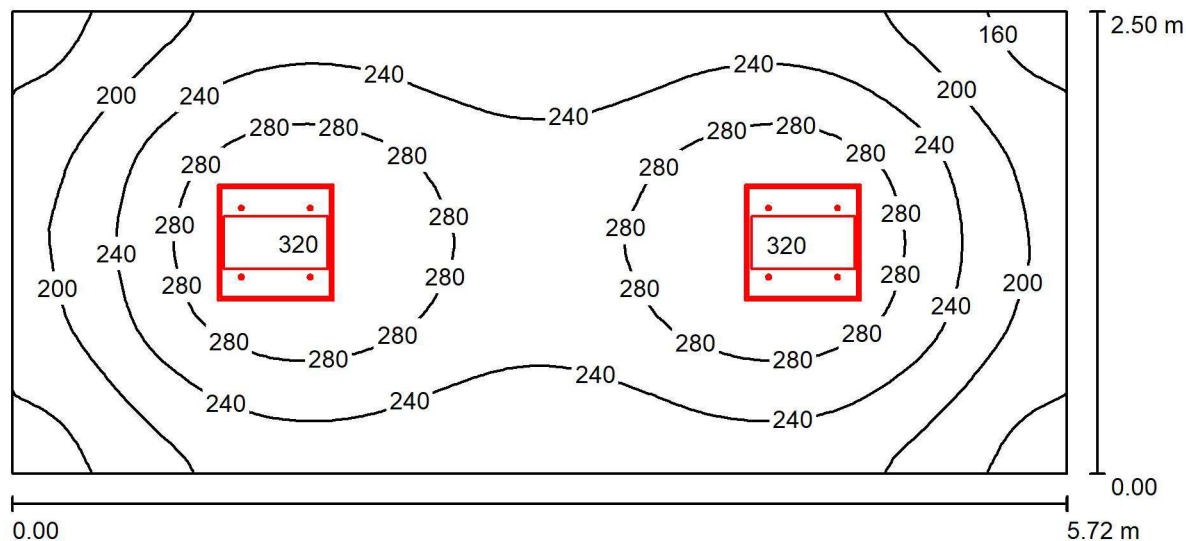
### Wykaz opraw

Nr.	Ilość	Etykieta (Czynnik korekcyjny)	$\Phi$ (Oprawa) [lm]	$\Phi$ (Lampy) [lm]	P [W]
1	6	LUG 300061.00065 LUGCLASSIC ECO LB LED surface mounted ED 4500lm 840 white (1.000)	3700	3700	37.0
W sumie:			22200	22200	222.0

Specyfikacja mocy przyłączeniowej:  $6.84 \text{ W/m}^2 = 1.74 \text{ W/m}^2/100 \text{ lx}$  (Powierzchnia podstawowa:  $32.44 \text{ m}^2$ )

Edytor  
 Telefon  
 faks  
 e-Mail

## 2.4 Szatnia / Oświetlenie podstawowe / Podsumowanie


 Wysokość pomieszczenia: 2.960 m, Wysokość montażu: 2.960 m,  
 Współczynnik konserwacji: 0.77

Wartości Lux, Skala 1:41

Powierzchnia	$\rho$ [%]	$E_m$ [lx]	$E_{min}$ [lx]	$E_{max}$ [lx]	$E_{min} / E_m$
Płaszczyzna pracy	/	242	143	321	0.593
Podłoga	20	181	123	213	0.677
Sufit	70	54	35	63	0.644
Ściany (4)	50	134	45	244	/

### Płaszczyzna pracy:

 Wysokość: 0.850 m  
 Siatka: 32 x 64 Punkty  
 Margines: 0.000 m

### UGR

 Wzdłuż-  
 Lewa ściana 20  
 Dolna ściana 21  
 (CIE, SHR = 0.25.)

W poprzek do osi oświetlenia

 20  
 21

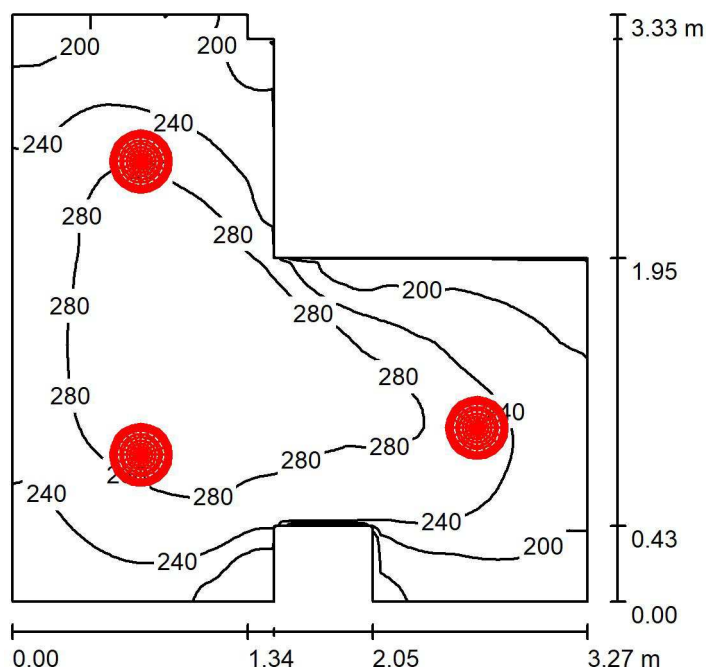
### Wykaz opraw

Nr.	Ilość	Etykieta (Czynnik korekcyjny)	$\Phi$ (Oprawa) [lm]	$\Phi$ (Lampy) [lm]	P [W]
1	2	LUG 300061.00065 LUGCLASSIC ECO LB LED surface mounted ED 4500lm 840 white (1.000)	3700	3700	37.0
W sumie:			7400	7400	74.0

 Specyfikacja mocy przyłączeniowej:  $5.17 \text{ W/m}^2 = 2.14 \text{ W/m}^2/100 \text{ lx}$  (Powierzchnia podstawowa:  $14.30 \text{ m}^2$ )

Edytor  
 Telefon  
 faks  
 e-Mail

## 2.5 Komunikacja / Oświetlenie podstawowe / Podsumowanie



Wysokość pomieszczenia: 2.960 m, Wysokość montażu: 2.960 m,  
 Współczynnik konserwacji: 0.77

Wartości Lux, Skala 1:43

Powierzchnia	$\rho$ [%]	$E_m$ [lx]	$E_{min}$ [lx]	$E_{max}$ [lx]	$E_{min} / E_m$
Płaszczyzna pracy	/	250	151	313	0.605
Podłoga	20	175	113	216	0.649
Sufit	70	103	69	236	0.676
Ściany (12)	50	173	55	486	/

### Płaszczyzna pracy:

Wysokość: 0.850 m  
 Siatka: 64 x 64 Punkty  
 Margines: 0.000 m

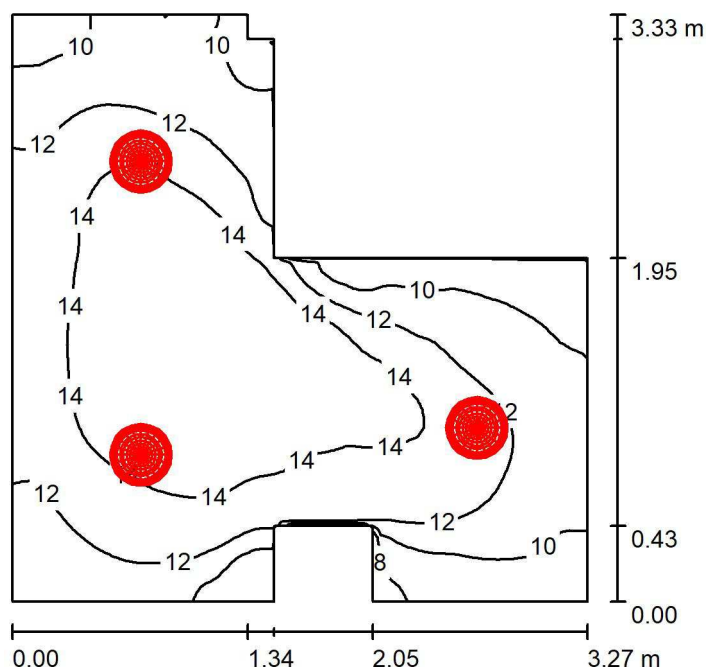
### Wykaz opraw

Nr.	Ilość	Etykieta (Czynnik korekcyjny)	$\Phi$ (Oprawa) [lm]	$\Phi$ (Lampy) [lm]	P [W]
1	3	LUG 300101.00024 CALLA LB LED 3400lm 840 white motion sensor (1.000)	2200	2200	25.0
W sumie:			6600	6600	75.0

Specyfikacja mocy przyłączeniowej:  $9.18 \text{ W/m}^2 = 3.67 \text{ W/m}^2/100 \text{ lx}$  (Powierzchnia podstawowa:  $8.17 \text{ m}^2$ )

Edytor  
 Telefon  
 faks  
 e-Mail

## 2.5 Komunikacja / Oświetlenie awaryjne / Podsumowanie



Wysokość pomieszczenia: 2.960 m, Wysokość montażu: 2.960 m,  
 Współczynnik konserwacji: 0.77

Wartości Lux, Skala 1:43

Powierzchnia	$\rho$ [%]	$E_m$ [lx]	$E_{min}$ [lx]	$E_{max}$ [lx]	$E_{min} / E_m$
Płaszczyzna pracy	/	13	7.57	16	0.605
Podłoga	20	8.73	5.67	11	0.649
Sufit	70	5.13	3.47	12	0.676
Ściany (12)	50	8.63	2.76	24	/

### Płaszczyzna pracy:

Wysokość: 0.850 m  
 Siatka: 64 x 64 Punkty  
 Margines: 0.000 m

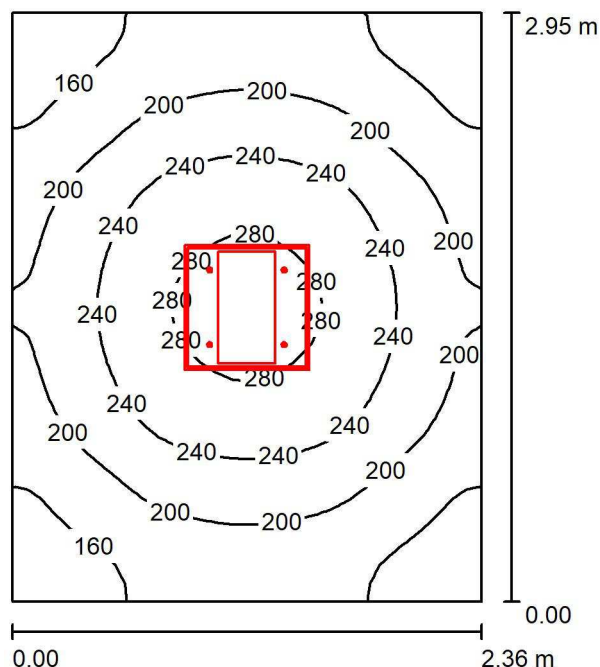
### Wykaz opraw

Nr.	Ilość	Etykieta (Czynnik korekcyjny)	$\Phi$ (Oprawa) [lm]	$\Phi$ (Lampy) [lm]	P [W]
1	3	LUG 300101.00024 CALLA LB LED 3400lm 840 white motion sensor (1.000)	2200	2200	25.0
W sumie:			6600	6600	75.0

Specyfikacja mocy przyłączeniowej:  $9.18 \text{ W/m}^2 = 73.42 \text{ W/m}^2/100 \text{ lx}$  (Powierzchnia podstawowa:  $8.17 \text{ m}^2$ )

Edytor  
 Telefon  
 faks  
 e-Mail

## 2.6 Gab. pielęgnarki / Oświetlenie podstawowe / Podsumowanie



Wysokość pomieszczenia: 2.960 m, Wysokość montażu: 2.960 m,  
 Współczynnik konserwacji: 0.77

Wartości Lux, Skala 1:38

Powierzchnia	$\rho$ [%]	$E_m$ [lx]	$E_{min}$ [lx]	$E_{max}$ [lx]	$E_{min} / E_m$
Płaszczyzna pracy	/	210	129	294	0.614
Podłoga	20	144	108	173	0.753
Sufit	70	50	28	59	0.564
Ściany (4)	50	120	41	256	/

### Płaszczyzna pracy:

Wysokość: 0.850 m  
 Siatka: 32 x 32 Punkty  
 Margines: 0.000 m

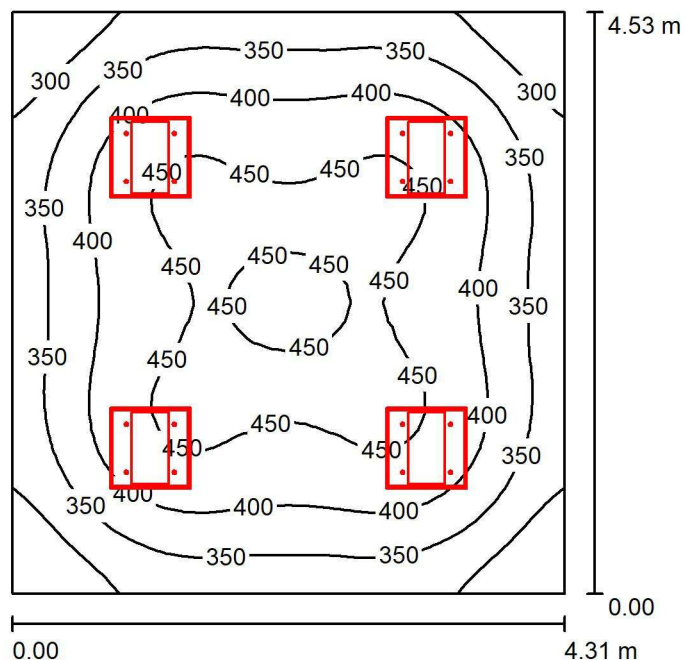
### Wykaz opraw

Nr.	Ilość	Etykieta (Czynnik korekcyjny)	$\Phi$ (Oprawa) [lm]	$\Phi$ (Lampy) [lm]	P [W]
1	1	LUG 300061.00065 LUGCLASSIC ECO LB LED surface mounted ED 4500lm 840 white (1.000)	3700	3700	37.0
W sumie:			3700	3700	37.0

Specyfikacja mocy przyłączeniowej:  $5.31 \text{ W/m}^2 = 2.53 \text{ W/m}^2/100 \text{ lx}$  (Powierzchnia podstawowa:  $6.96 \text{ m}^2$ )

Edytor  
 Telefon  
 faks  
 e-Mail

## 2.7 Sala lekcyjna / Oświetlenie podstawowe / Podsumowanie



Wysokość pomieszczenia: 2.960 m, Wysokość montażu: 2.960 m,  
 Współczynnik konserwacji: 0.77

Wartości Lux, Skala 1:59

Powierzchnia	$\rho$ [%]	$E_m$ [lx]	$E_{min}$ [lx]	$E_{max}$ [lx]	$E_{min} / E_m$
Płaszczyzna pracy	/	389	248	465	0.639
Podłoga	20	308	213	369	0.691
Sufit	70	85	59	96	0.698
Ściany (4)	50	221	73	361	/

### Płaszczyzna pracy:

Wysokość: 0.850 m  
 Siatka: 32 x 32 Punkty  
 Margines: 0.000 m

### UGR

Lewa ściana 21  
 Dolna ściana 21  
 (CIE, SHR = 0.25.)

Wzdłuż- W poprzek do osi oświetlenia

21  
 21

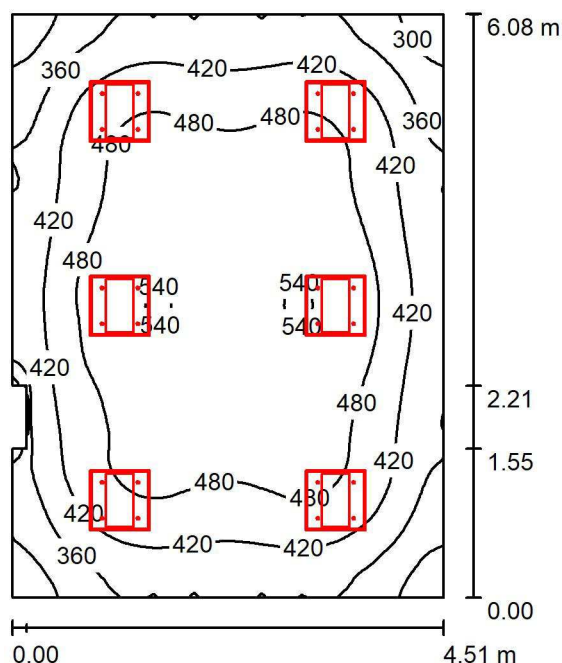
### Wykaz opraw

Nr.	Ilość	Etykieta (Czynnik korekcyjny)	$\Phi$ (Oprawa) [lm]	$\Phi$ (Lampy) [lm]	P [W]
1	4	LUG 300061.00065 LUGCLASSIC ECO LB LED surface mounted ED 4500lm 840 white (1.000)	3700	3700	37.0
W sumie:			14800	14800	148.0

Specyfikacja mocy przyłączeniowej:  $7.58 \text{ W/m}^2 = 1.95 \text{ W/m}^2/100 \text{ lx}$  (Powierzchnia podstawowa:  $19.52 \text{ m}^2$ )

Edytor  
 Telefon  
 faks  
 e-Mail

## 2.8 Sala lekcyjna / Oświetlenie podstawowe / Podsumowanie



Wysokość pomieszczenia: 2.960 m, Wysokość montażu: 2.960 m,  
 Współczynnik konserwacji: 0.77

Wartości Lux, Skala 1:79

Powierzchnia	$\rho$ [%]	$E_m$ [lx]	$E_{min}$ [lx]	$E_{max}$ [lx]	$E_{min} / E_m$
Płaszczyzna pracy	/	444	245	544	0.552
Podłoga	20	363	237	443	0.654
Sufit	70	92	56	125	0.608
Ściany (8)	50	246	77	421	/

### Płaszczyzna pracy:

Wysokość: 0.850 m  
 Siatka: 64 x 64 Punkty  
 Margines: 0.000 m

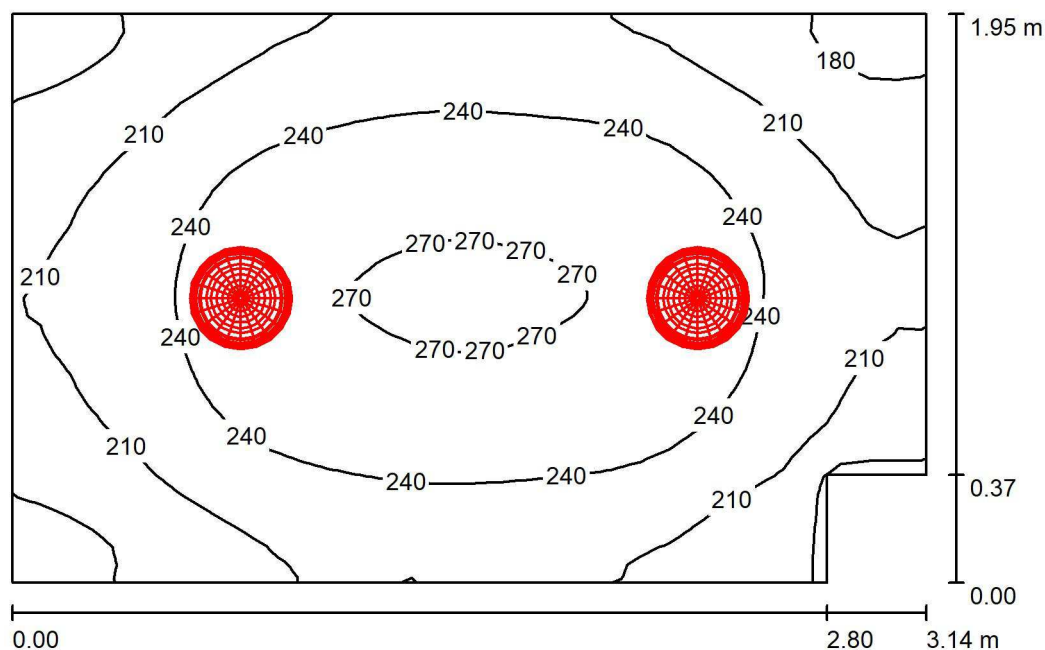
### Wykaz opraw

Nr.	Ilość	Etykieta (Czynnik korekcyjny)	$\Phi$ (Oprawa) [lm]	$\Phi$ (Lampy) [lm]	P [W]
1	6	LUG 300061.00065 LUGCLASSIC ECO LB LED surface mounted ED 4500lm 840 white (1.000)	3700	3700	37.0
W sumie:			22200	22200	222.0

Specyfikacja mocy przyłączeniowej:  $8.13 \text{ W/m}^2 = 1.83 \text{ W/m}^2/100 \text{ lx}$  (Powierzchnia podstawowa:  $27.32 \text{ m}^2$ )

Edytor  
 Telefon  
 faks  
 e-Mail

## 2.9 WC / Oświetlenie podstawowe / Podsumowanie



Wysokość pomieszczenia: 2.960 m, Wysokość montażu: 2.960 m,  
 Współczynnik konserwacji: 0.77

Wartości Lux, Skala 1:26

Powierzchnia	$\rho$ [%]	$E_m$ [lx]	$E_{min}$ [lx]	$E_{max}$ [lx]	$E_{min} / E_m$
Płaszczyzna pracy	/	228	163	273	0.714
Podłoga	20	155	123	177	0.793
Sufit	70	94	64	218	0.683
Ściany (6)	50	161	64	367	/

### Płaszczyzna pracy:

Wysokość: 0.850 m  
 Siatka: 32 x 32 Punkty  
 Margines: 0.000 m

### Wykaz opraw

Nr.	Ilość	Etykieta (Czynnik korekcyjny)	$\Phi$ (Oprawa) [lm]	$\Phi$ (Lampy) [lm]	P [W]
1	2	LUG 300101.00024 CALLA LB LED 3400lm 840 white motion sensor (1.000)	2200	2200	25.0
W sumie:			4400	4400	50.0

Specyfikacja mocy przyłączeniowej:  $8.34 \text{ W/m}^2 = 3.66 \text{ W/m}^2/100 \text{ lx}$  (Powierzchnia podstawowa:  $6.00 \text{ m}^2$ )