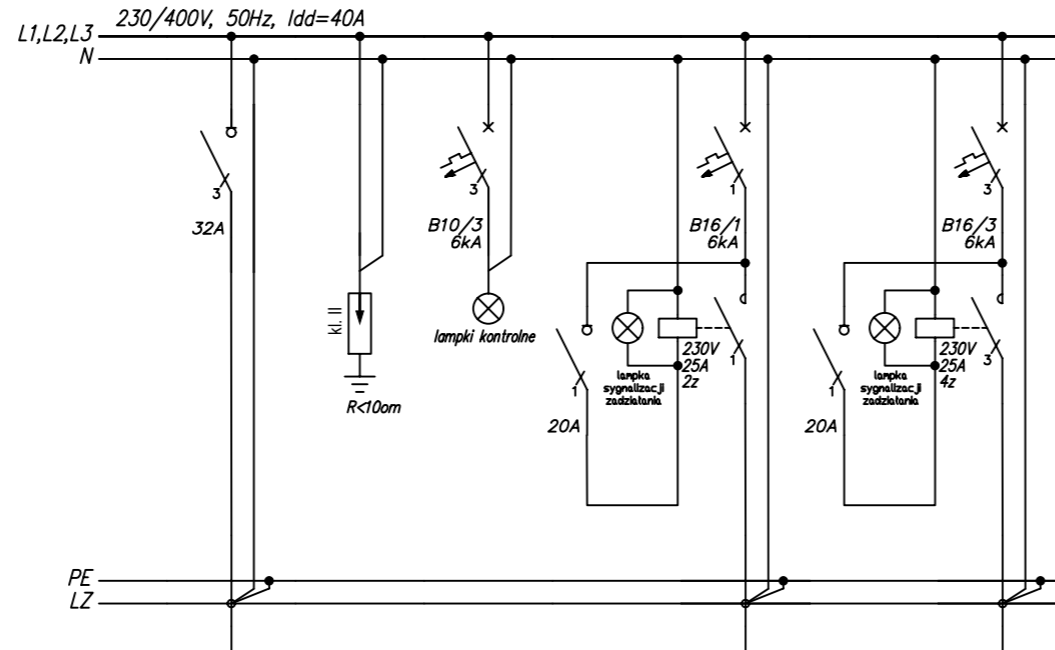


Rozbudowa istniejącej rozdzielnic  
sali gimnastycznej TE

### ROZDZIELNICA TO



Numer obwodu	Q1	Q1.2	Q1.3	F1.0	F1	F2.0	F2
Nazwa odbioru	Zasilanie z ist. rozdzielnic TE	Ochronnik p.przepięciowy	Kontrola napięcia	Rozłącznik + dioda sygnalizacji boisko siatkówki	Oświetlenie boisko siatkówki 2szt.	Rozłącznik + dioda sygnalizacji boisko piłki nożnej	Oświetlenie boisko piłki nożnej 5szt.
Moc zainstalowana kW	---	---	---	---	0,44	---	1,1
Typ przewodu	YDYżo	5xLgYżo	4xLgY	---	YKYżo	---	YKYżo
Przekrój mm <sup>2</sup>	5x6	6	1,5	---	3x4	---	5x4

UWAGI:

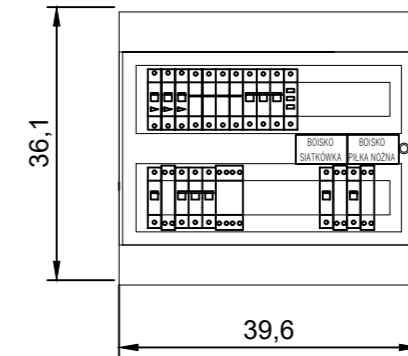
- ROZDZIELNICĘ WYKONAĆ JAKO NATYNKOWĄ WYPOSAŻONĄ W DRZWI ZAMYKANE NA ZAMEK
- I KLASA IZOLACJI, IP30
- W RODZIELNICY ZOSTAWIĆ MIN. 20% REZERWY MIEJSCA.

**UKŁAD TN-S  
SAMOCZYNNNE WYŁĄCZENIE ZASILANIA**

#### BILANS MOCY

$P_i$	1,6kW
$k_j$	1,0
$P_s$	1,6kW
$I_b$	2,5A

$P_i$  – MOC CZYNNNA  
 $k_j$  – WSPÓŁCZYNNIK JEDNOCZESNOŚCI  
 $P_s$  – MOC SZCZYTOWA



Rozdzielnica  
Natynkowa  
IP: 40  
Klasa ochronności II  
Gł. 112 [mm]

mgr inż. arch. ANDRZEJ HORWAT, 67-410 Lubiatów, ul. Wrzosowa 48, tel. 607-637-64

Nazwa i adres obiektu budowl.	Budowa boiska sportowego, remont nawierzchni utwardzonych wraz z infrastrukturą w ramach zadania " Modernizacja boiska sportowego przy 1 Liceum Ogólnokształcącym w Głogowie 67-200 Głogów, ul. Jedności Robotniczej 10 dz. nr 213/12 , obręb 0002 Matejki, j.e. Miasto Głogów	ETAP PT
tytuł rysunku	<b>SCHEMAT ROZDZIELNICY TO</b>	skala -:--
projektant inst.elekt.	mgr inż. Kamil Andrzej Rozwałka	rys.nr E-1
	LUB/0361/PWBE/19 w specjalności instalacyjnej w zakresie sieci, instalacji i urządzeń elektrycznych i elektroenergetycznych	str.nr