



FAZA PROJEKTU:	PROJEKT STAŁEJ ORGANIZACJI RUCHU
TEMAT:	<u>Przebudowa drogi wewnętrznej ul. Sosnowej w miejscowości Emilia</u>
INWESTOR:	Gmina Zgierz ul. Łęczycka 4, 95-100 Zgierz
OBIEKT:	Droga wewnętrzna – ul. Sosnowa
LOKALIZACJA OBIEKTU:	Dz. ew. nr 160, 139/21, 140/34, 81/1, 81/2 – obręb Emilia Dz. ew. nr 946/1, 946/2, 947/9, 951/6 – obręb Rosanów – jednostka ewid. Zgierz – obszar wiejski
BRANŻA:	Drogowa
JEDNOSTKA PROJEKTOWA:	Drogowe Biuro Projektowe Krystian Kowalski ul. Szkolna 9/6, 28-500 Kazimierza Wielka

AUTOR OPRACOWANIA:

FUNKCJA:	IMIĘ I NAZWISKO:	NR UPRAWNIEŃ:	SPECJALNOŚĆ:	PODPIS:
Projektant	mgr inż. Krystian Kowalski	MAP/0382/PBD/15	Drogowa	<i>mgr inż. Krystian Kowalski</i> Uprawnienia budowlane do projektowania w specjalności inżynierii drogowej nr ewidencyjny MAP/0382/PBD/15

KAZIMIERZA WIELKA, LISTOPAD 2022

EGZ. NR 1

Karta uzgodnień i zatwierdzeń

Uzgodnienie i zatwierdzenie Zarządcy Dróg Gminnych Wewnętrznych – Urząd Gminy Zgierz:

- zgodnie z załączonym zatwierdzeniem znak: **WR.7011.5.2022** z dnia **21.11.2022 r.**



Zgierz, 21.11.2022 r.

WR.7011.5.2022

KLAUZULA – ROZPATRZENIA PROJEKTU STAŁEJ ORGANIZACJI RUCHU

Zgodnie z rozporządzeniem Ministra Infrastruktury z dnia 23 września 2003 r. w sprawie szczegółowych warunków zarządzania ruchem na drogach oraz wykonywania nadzoru nad tym zarządzaniem (t.j. Dz.U. z 2017 r. poz. 784).

Przedstawiony projekt ~~czasowej~~/stałej organizacji ruchu na drodze gminnej wewnętrznej w miejscowości Emilia ul. Sosnowa w ramach przebudowy drogi wewnętrznej, dz. nr ewid. 160, 139/21, 140/34, 81/1, 81/2 obr. Emilia, dz. nr ewid. 946/1, 946/2, 947/9, 951/6 obr. Rosanów w miejscowości Emilia opiniuję bez uwag.

Z upoważnienia Wójta

Wiesław Olender
Z-ca Wójta Gminy Zgierz

Spis treści

I. Część opisowa

1. Dane ogólne, przedmiot i zakres opracowania
2. Podstawa opracowania dokumentacji projektowej
3. Materiały wyjściowe
4. Opis zamierzeń do projektu stałej organizacji ruchu
5. Termin oraz czas realizacji projektu
6. Uwagi końcowe

II. Część rysunkowa

Rysunek nr: D 1	– Orientacja	skala 1:10000
Rysunek nr: D 2	– Stała Organizacja Ruchu	skala 1:500

I. Część opisowa

Część opisowa do projektu stałej organizacji ruchu dla zadania pn.: „Przebudowa drogi wewnętrznej ul. Sosnowej w miejscowości Emilia”.

1. Dane ogólne, przedmiot i zakres opracowania

Lokalizację oznakowania przedstawiono na rysunku nr D 1 – Orientacja.

Przedmiotem opracowania jest wykonanie projektu stałej organizacji ruchu dla zadania pn.: „Przebudowa drogi wewnętrznej ul. Sosnowej w miejscowości Emilia”.

Inwestorem przedsięwzięcia jest:

Gmina Zgierz

ul. Łęczycka 4, 95-100 Zgierz

Lokalizacja :

Dz. ew. nr 160, 139/21, 140/34, 81/1, 81/2 – obręb Emilia

Dz. ew. nr 946/1, 946/2, 947/9, 951/6 – obręb Rosanów

– jednostka ewid. Zgierz – obszar wiejski

Jednostka projektowa:

Drogowe Biuro Projektowe Krystian Kowalski

ul. Szkolna 9/6, 28-500 Kazimierza Wielka

Projektant: mgr inż. Krystian Kowalski

2. Podstawa opracowania dokumentacji projektowej

Podstawowe akty normatywne wykorzystane do realizacji zlecenia:

- a) Ustawa z dnia 20 czerwca 1997 r. – Prawo o ruchu drogowym (t.j. Dz. U. 2022 poz. 988 z późniejszymi zmianami)
- b) Rozporządzenie Ministra Infrastruktury z dnia 23 września 2003 r. w sprawie szczegółowych warunków zarządzania ruchem na drogach oraz wykonywania nadzoru nad tym zarządzaniem (Dz. U. 2017 poz. 784 z późniejszymi zmianami).
- c) Rozporządzenie Ministrów Infrastruktury oraz Spraw Wewnętrznych i Administracji z dnia 31 lipca 2002 r. w sprawie znaków i sygnałów drogowych (t.j. Dz. U. 2019 poz. 2310 z późniejszymi zmianami).
- d) Rozporządzenie Ministra Infrastruktury z dnia 3 lipca 2003 r. w sprawie szczegółowych warunków technicznych dla znaków i sygnałów drogowych oraz urządzeń bezpieczeństwa ruchu drogowego i warunków ich umieszczania na drogach (Dz. U. 2019 poz. 2311, z późniejszymi zmianami).

3. Materiały wyjściowe

- a) Mapa do celów projektowych w skali 1:500
- b) Wizje lokalne
- c) Projekt budowlany – wykonawczy
- d) Teren zabudowany
- e) Umowa z Inwestorem

4. Opis zamierzeń do projektu stałej organizacji ruchu

Docelowe oznakowanie przedstawiono na rysunku nr D 2 – Stała Organizacja Ruchu.

Celem prac nad projektem stałej organizacji ruchu była aktualizacja oznakowania przebudowywanej drogi gminnej wewnętrznej ul. Sosnowej w miejscowości Emilia, gm. Zgierz, oraz montaż progu zwalniającego U-16d (liniowy próg zwalniający listwowy) wraz z oznakowaniem pionowym odnoszącym się do niego, aby zapewnić sprawną i bezpieczną komunikację.

Droga gminna wewnętrzna ul. Sosnowa w miejscowości Emilia po przebudowie będzie posiadała jezdnię bitumiczną o szerokościach zmiennych od 3,20 m do 5,30 m oraz obustronne pobocze z kruszywa łamanego stabilizowanego mechanicznie o szerokości 0,50 m.

W bliskim otoczeniu omawianego odcinka drogi gminnej wewnętrznej znajduje się zabudowa jednorodzinna i zagrodowa. Odbywający się po niej ruch jest ruchem lokalnym. Istniejące oznakowanie zostało zinventaryzowane na przedstawionym zakresie.

Zestawienie projektowanego oznakowania przedstawiono poniżej oraz w części rysunkowej.

Istniejące oznakowanie pionowe do likwidacji:

Nazwa	Stan	Szt.
A-30	lkw	1
Suma:		1

Projektowane urządzenia bezpieczeństwa ruchu:

Nazwa	Stan	Szt.
U-16d	prj	1
Suma:		1

Projektowane oznakowanie pionowe:

Nazwa	Stan	Szt.
A-11a	prj	2
A-12a	prj	1
B-33	prj	2
B-34	prj	2
T-1	prj	2
Suma:		9

5. Termin oraz czas realizacji projektu

Przewidywany termin realizacji projektu: do 31.12.2024 r.

Czas wykonania: około 1 dzień

6. Uwagi końcowe




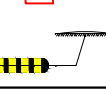
Oznakowanie (wielkości znaków, wysokość ich umieszczania, odległość od krawędzi drogi) należy wykonać zgodnie z Rozporządzeniem Ministra Infrastruktury z dnia 3 lipca 2003 r. w sprawie szczegółowych warunków technicznych dla znaków i sygnałów drogowych oraz urządzeń bezpieczeństwa ruchu drogowego i warunków ich umieszczania na drogach (Dz. U. 2019 poz. 2311, z późniejszymi zmianami) i „Instrukcją oznakowania robót prowadzonych w pasie drogowym”.

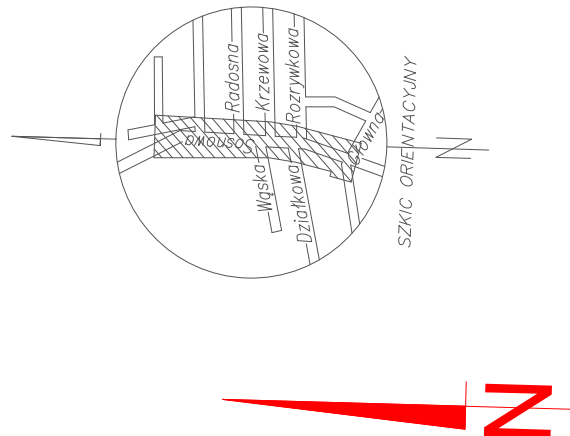
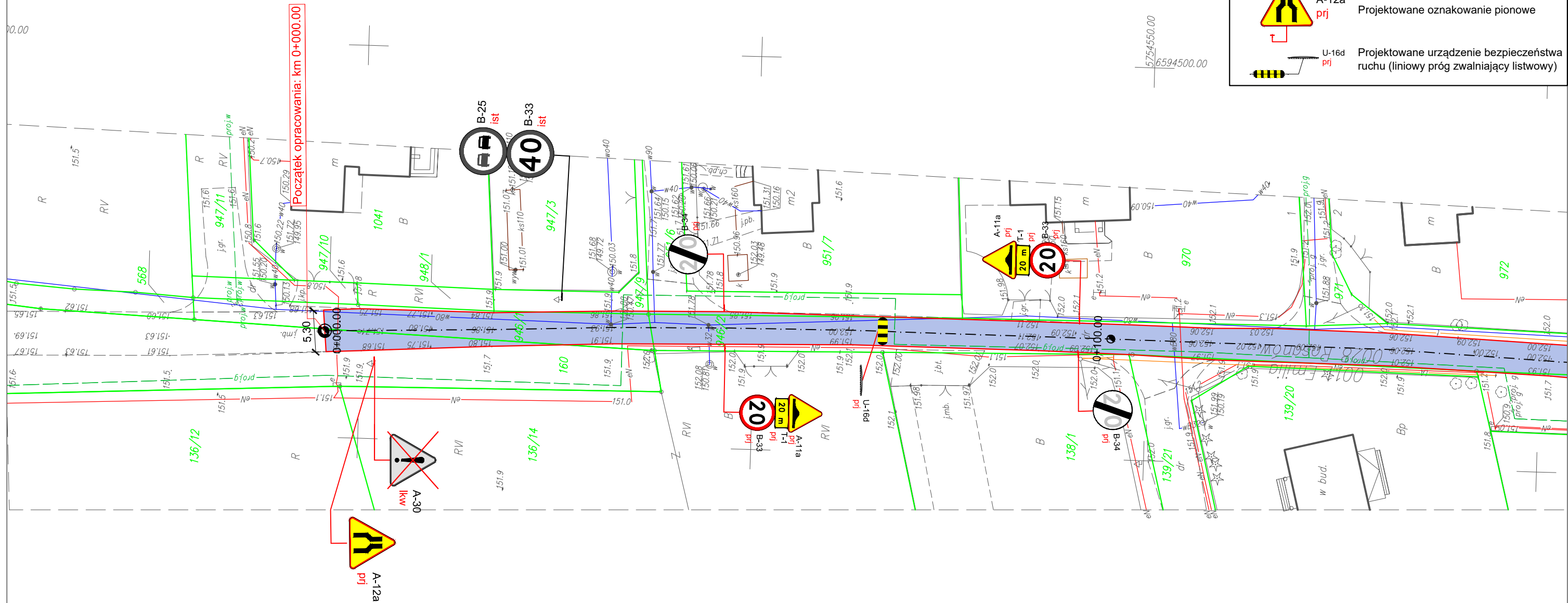
Dla drogi gminnej należy zastosować znaki małe (M). Na znakach pionowych należy zastosować folię II typu.

Jednostka wprowadzająca organizację ruchu zawiadamia organ zarządzający ruchem, zarząd drogi oraz właściwego Komendanta Policji co najmniej na 7 dni przed dniem wprowadzenia organizacji ruchu powołując się na numer uzgodnienia (§12 ust. 1 Rozporządzenie Ministra Infrastruktury z dnia 23 września 2003 r. w sprawie szczegółowych warunków zarządzania ruchem na drogach oraz wykonywania nadzoru nad tym zarządzaniem z późniejszymi zmianami).


II. Część rysunkowa

LEGENDA

	B-25 ist	Istniejące oznakowanie pionowe
	A-30 lkw	Istniejące oznakowanie pionowe do likwidacji
	A-12a prj	Projektowane oznakowanie pionowe
	U-16d prj	Projektowane urządzenie bezpieczeństwa ruchu (liniowy próg zwalniający listwowy)



UWAGA! Wszystkie wymiary należy sprawdzić na budowie!

Jednostka projektowa:	 <div>Drogowe Biuro Projektowe Krystian Kowalski <small>ul. Szkolna 9/6, 28-500 Kazimierza Wielka</small></div>		
Temat:	Przebudowa drogi wewnętrznej ul. Sosnowej w miejscowości Emilia		
Inwestor:	Gmina Zgierz ul. Łęczyska 4, 95-100 Zgierz		
Obiekt:	Droga wewnętrzna – ul. Sosnowa		
Lokalizacja:	Dz. ew. nr 160, 139/21, 140/34, 81/1, 81/2 – obręb Emilia Dz. ew. nr 946/1, 946/2, 947/9, 951/6 – obręb Rosanów – jednostka ewid. Zgierz – obszar wiejski		
Faza projektu:	Projekt Stałej Organizacji Ruchu		
Branża:	Drogowa	Nr uprawnień:	Specjalność: Podpis:
Projektant:	mgr inż. Krystian Kowalski	MAP/0382/PBD/15	Drogowa
Nazwa rys.:	Stała Organizacja Ruchu		
Skala rysunku:	1:500	Data: Listopad 2022	Nr rys.: D 2