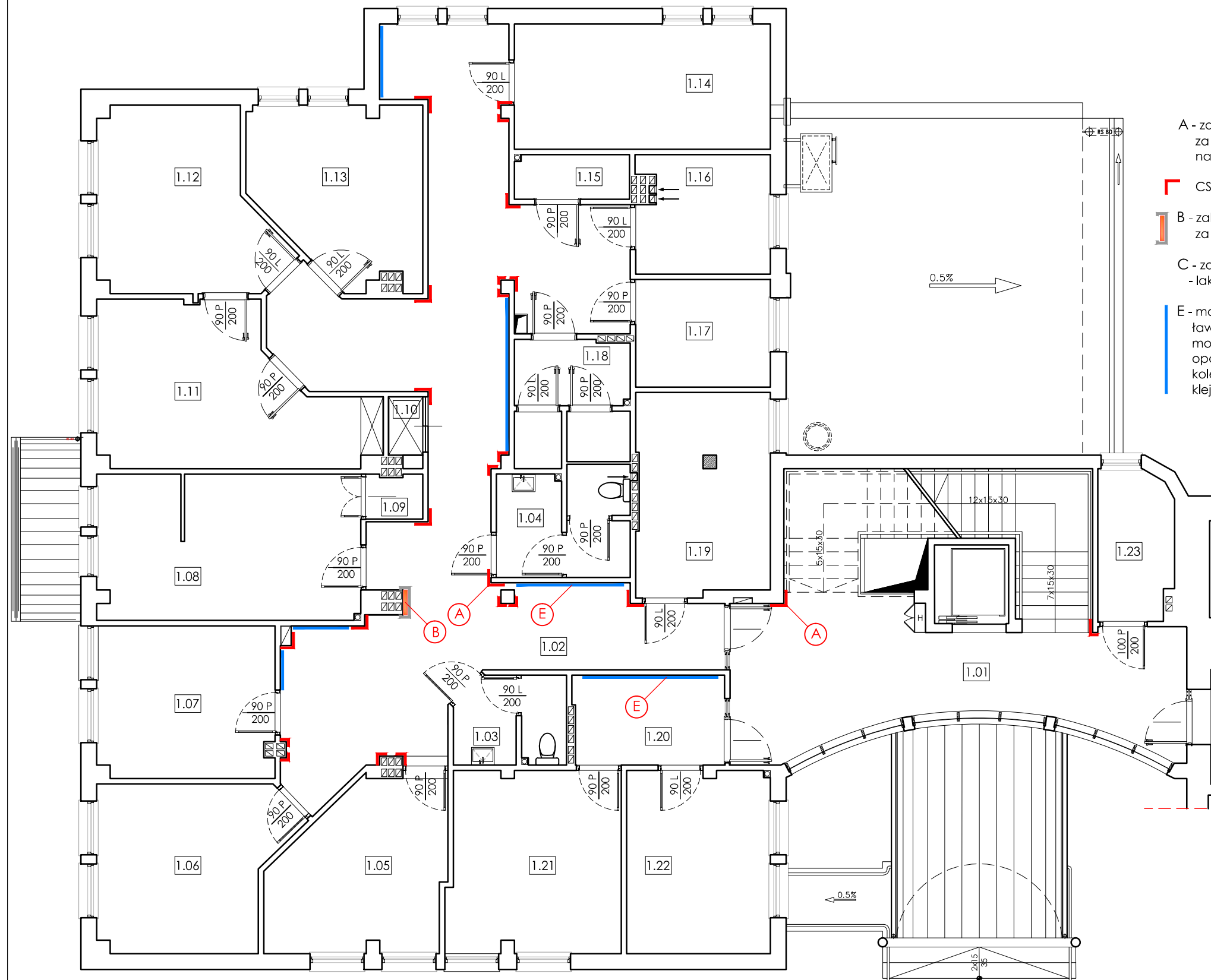
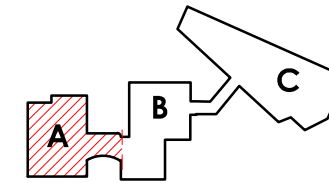


# CZĘŚĆ A



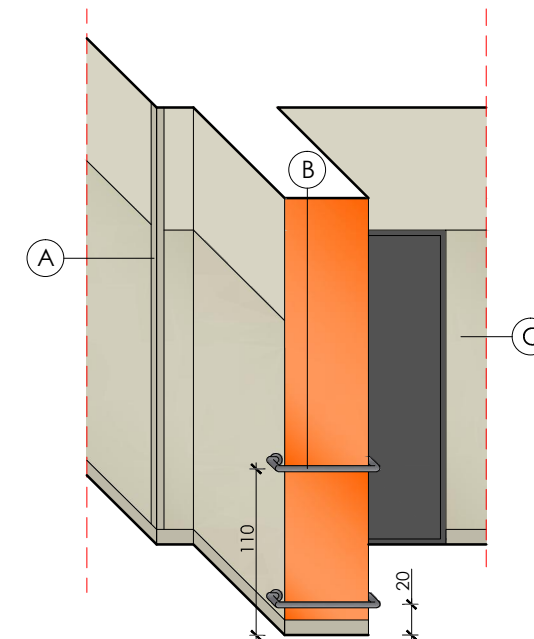
A - zabezpieczenie naroży ścian za pomocą narożników systemowych narożniki ochronne 5x5cm, do wys. 3,0m,

CS SO ACROVYN kolor:100 Biały złamany lub równoważne

B - zabezpieczenie ściany ze szkłem lacobel za pomocą dwóch poręczy ze stali nierdzewnej

C - zabezpieczenie ścian w korytarzach do wys. ościeżnic -lakier bezbarwny matowy

E - montaż ławek z oparciami w poczekalni ławki - blat PELTRO K 108 SU Kronodesign Global lub równoważny oparcia - płyta meblowa K108 SU PELTRO Kronodesign kolekcja Contempo lub równoważne klejone do ściany



ZABEZPIECZENIE ŚCIANKI ZE SZKŁEM LACOBEL ZA POMOCĄ PORĘCZY ZE STALI NIERDZEWNEJ MOCOWANEJ NA WYS. 110CM.  
SKALA 1:50

RZUT CZĘŚCI A  
SKALA 1:100

UWAGA!  
WSZELKIE ZMIANY WYMAGAJĄ  
AKCEPTACJI AUTORA PROJEKTU

DOMINO

PRACOWNIA  
ARCHITEKTONICZNA  
DOMINO

ARCHITEKT MARIA GAJEWSKA  
UL. KSIĘŻYCOWA 4 TARNÓW

DATA OPRACOWANIA:

5 marca  
2023

ELEMENT PROJEKTU BUDOWLANEGO:

PROJEKT TECHNICZNY

NAZWA ZAMIERZENIA BUDOWLANEGO:

REMONT POMIESZCZEŃ  
PRZYCHODNI ZPS  
PRZY UL. MOSTOWEJ 6

TYTUŁ RYSUNKU:

NAROŻNIKI ZABEZPIEZAJĄCE  
- CZĘŚĆ A

SKALA RYSUNKU:

1:100, 1:50

IDENTYFIKATORY DZIAŁKI:

UL. MOSTOWA ,  
TARNÓW

AUTOR PROJEKTU:

mgr inż. arch. MARIA GAJEWSKA  
uprawnienia do projektowania  
bez ograniczeń w specjalności  
architektonicznej  
BUA-8346/29/89 ; MP-0178

PODPIS:

OPRACOWANIE:

mgr inż. arch. BOŻENA WOJNICKA

PODPIS:

A.18