

PLAN NASADZEŃ UL. SKALNIKÓW



Rabaty Plac Pomnik r1

- Platan klonolistny (szczepiony) 2,25m - 4szt.
- Miskant chiński „Yokushima Draft” - 25szt.
- Rozplenica japońska „Hameln” - 25szt.
- Perovskia - 15szt.
- Tawuła japońska „Golden Princess” - 20szt.
- Tawuła japońska „Little Princess” - 20szt.

Rabaty Plan Instrumenty r2

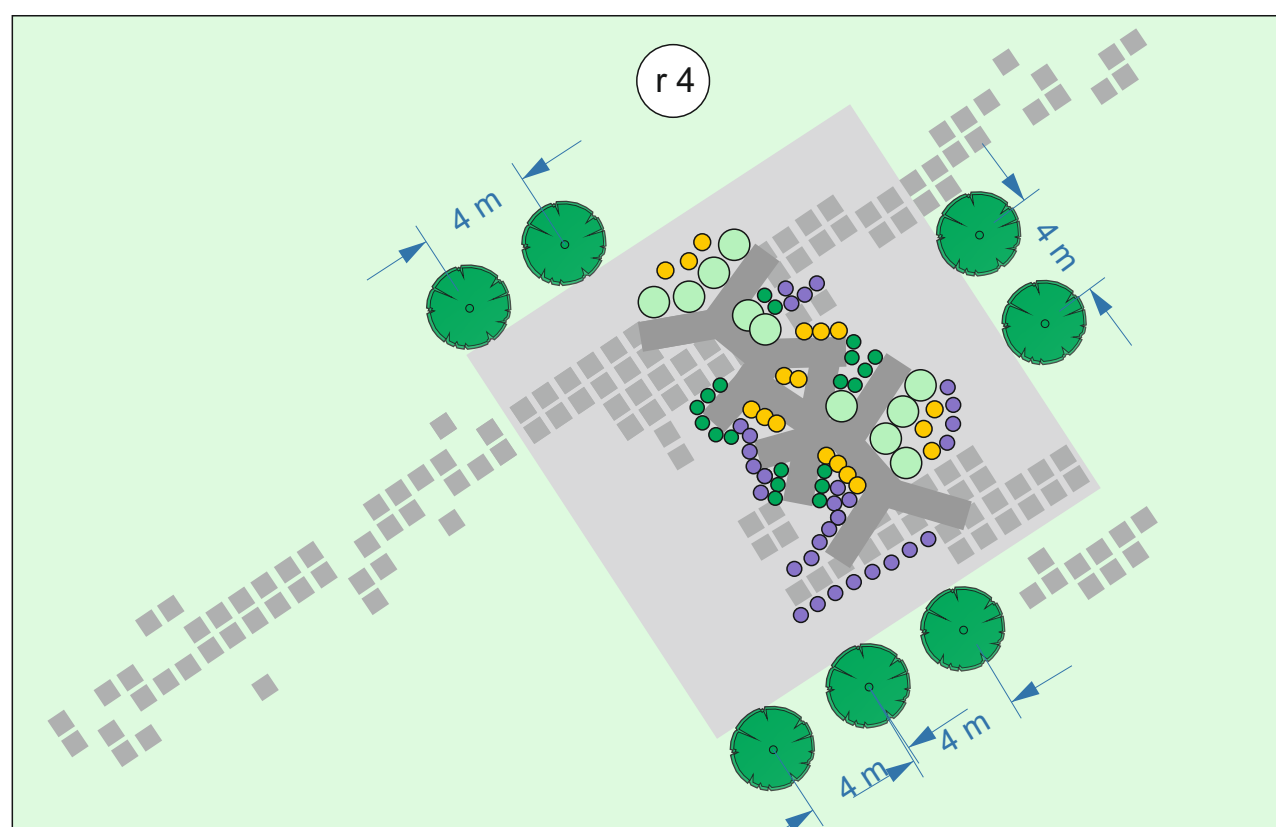
- Platan klonolistny (szczepiony) 2,25m - 3szt.
- Miskant chiński „Yokushima Draft” - 30szt.
- Rozplenica japońska „Hameln” - 30szt.
- Tawuła japońska „Golden Princess” - 45 szt.
- Tawuła japońska „Little Princess” - 45 szt.
- Szalwia omszona - 40 szt.
- Lawenda - 40 szt.
- Perovskia - 40 szt.
- Laurowiśnia wschodnia - 36 szt.
- Dąb błotny „Green dwarf” - 1,20m - 1,50m - 5 szt.

Rabaty Plan Zabaw r3

- Miskant chiński „Yokushima Draft” - 25szt.
- Rozplenica japońska „Hameln” - 25szt.
- Dąb błotny „Green dwarf” - 1,20m - 1,50m - 6 szt.
- Szalwia omszona - 40 szt.
- Lawenda - 20 szt.
- Perovskia - 40 szt.
- Tawuła japońska „Golden Princess” - 70 szt.
- Tawuła japońska „Little Princess” - 70 szt.
- Sosna górská „Pumilo” - 60 szt.

Rabaty Plan Zabaw r4

- Miskant chiński „Yokushima Draft” - 11 szt.
- Rozplenica japońska „Hameln” - 18 szt.
- Sosna górská „Pumilo” - 20 szt.
- Lawenda - 30 szt.
- Dąb błotny „Green dwarf” - 1,20m - 1,50m - 7 szt.



Zagospodarowanie dwóch placów przy ul.Skalników oraz przy ul.Główniej na terenie Gminy Czarny Bór		
Plan nasadzeń -Plac przy ul.Skalników		
Zleceniodawca	Gmina Czarny Bór	Podpis
Projektant	mgr inż. Piotr Rajca	
Projektant	mgr inż. arch. krajobj. Karolina Małecka	
Rys nr 2	Skala 1:500	2022

Rabaty s1,s2,s3 - nasadzenia grupami roślin naprzemiennie 50cm x 50cm

- Jałowiec płózący „Golden Carpet” - 125 szt.
- Jałowiec płózący „Blue Chip” - 125 szt.
- Tawuła japońska „Golden Princess” - 125 szt.

Rabata r1

- Krzewuszką cudowną „Weigla florida” - 24szt.

Rabata r2

- Dąb błotny „Green dwarf” - 3szt. 1,20m - 1,50m
- Miskant chiński „Yokushima Draft” - 8szt.
- Rozplenica japońska „Hameln” - 8szt.
- Szałwia omsziona - 24szt.
- Lawenda - 24szt.
- Sosna górską „Pumilo” - 8szt.

Rabata r3

- Tawuła japońska „Golden Princess” - 10 szt.
- Tawuła japońska „Little Princess” - 10 szt.
- Szałwia omsziona - 15 szt.
- Sosna górską „Pumilo” - 10 szt. nasadzenia w rzędzie co 80cm

Rabata r4

- Laurowiśnia wschodnia -24 szt. nasadzenia w rzędzie co 60cm

Rabata r5

- Miskant chiński „Yokushima Draft” - 15szt.
- Rozplenica japońska „Hameln” - 15szt.
- Szałwia omsziona - 30szt.
- Lilak Meyera „Palibin” na pnii min. 1,20m - 3szt.
- Sosna górską „Pumilo” - 15szt.
- Perovskia - 15szt.

Rabata r6

- Miskant chiński „Yokushima Draft” - 6szt.
- Rozplenica japońska „Hameln” - 6szt.
- Szałwia omsziona - 20 szt.
- Sosna górską „Pumilo” - 6szt.
- Perovskia - 8 szt.

Rabata r7

- Miskant chiński „Yokushima Draft” - 5szt.
- Rozplenica japońska „Hameln” - 5szt.
- Szałwia omsziona - 4szt.
- Sosna górską „Pumilo” - 3 szt.
- Perovskia - 4szt.

Rabata r8

- Szałwia omsziona - 20szt.
- Lawenda - 20szt.

Rabata r9

- Szałwia omsziona - 5szt.
- Lawenda - 5szt.

Rabata r10

- Miskant chiński „Yokushima Draft” - 2szt.
- Rozplenica japońska „Hameln” - 2szt.
- Szałwia omsziona - 8 szt.
- Sosna górską „Pumilo” - 3 szt.
- Perovskia - 4szt.



Rabata r11

- Dąb błotny „Green dwarf” -7szt. 1,20m - 1,50m
- Szałwia omsziona - 20 szt. naprzemiennie w rabacie
- Lawenda - 20 szt. naprzemiennie w rabacie
- Perovskia - 12 szt.

Rabata r12

- Sosna górską „Pumilo” - 40szt.
- Miskant chiński „Yokushima Draft” 24 szt.
- Rozplenica japońska „Hameln” - 6 szt.

Rabata Donica

- Lawenda - 8 szt.
- Szałwia omsziona - 8 szt.
- Wierzba japońska Hakuro nishiki - 1szt.

PLAN NASADZEŃ UL. GŁÓWNA

Zagospodarowanie dwóch placów przy ul.Skałników oraz przy ul.Główniej na terenie Gminy Czarny Bór		
Plan nasadzeń -Plac przy ul.Główna		
Zlecniodawca	Gmina Czarny Bór	Podpis
Projektant	mgr inż. Piotr Rajca	
Projektant	mgr inż. arch. krajob. Karolina Małecka	
Rys nr 2	Skala 1:500	2022