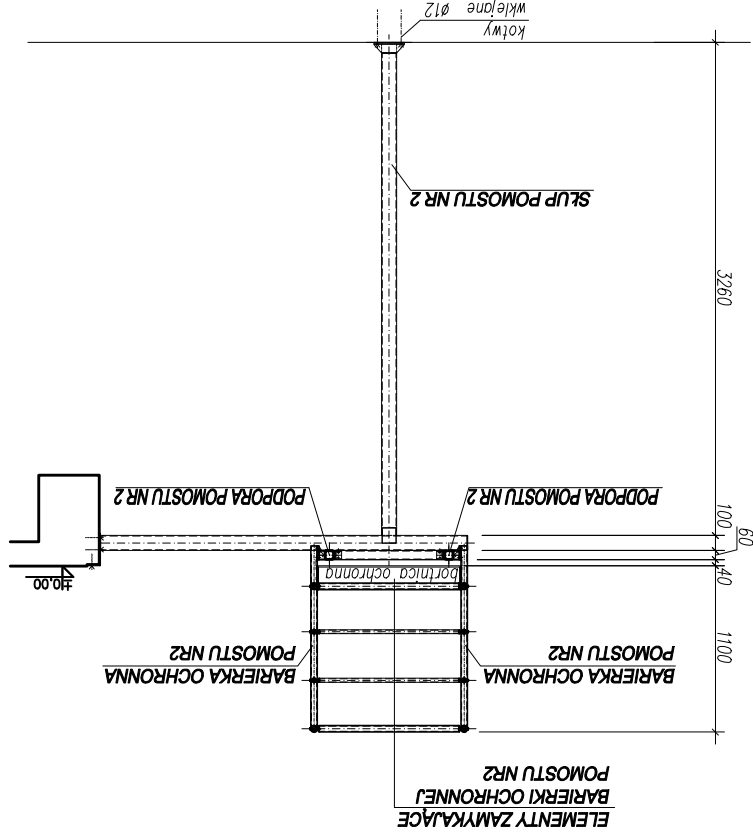
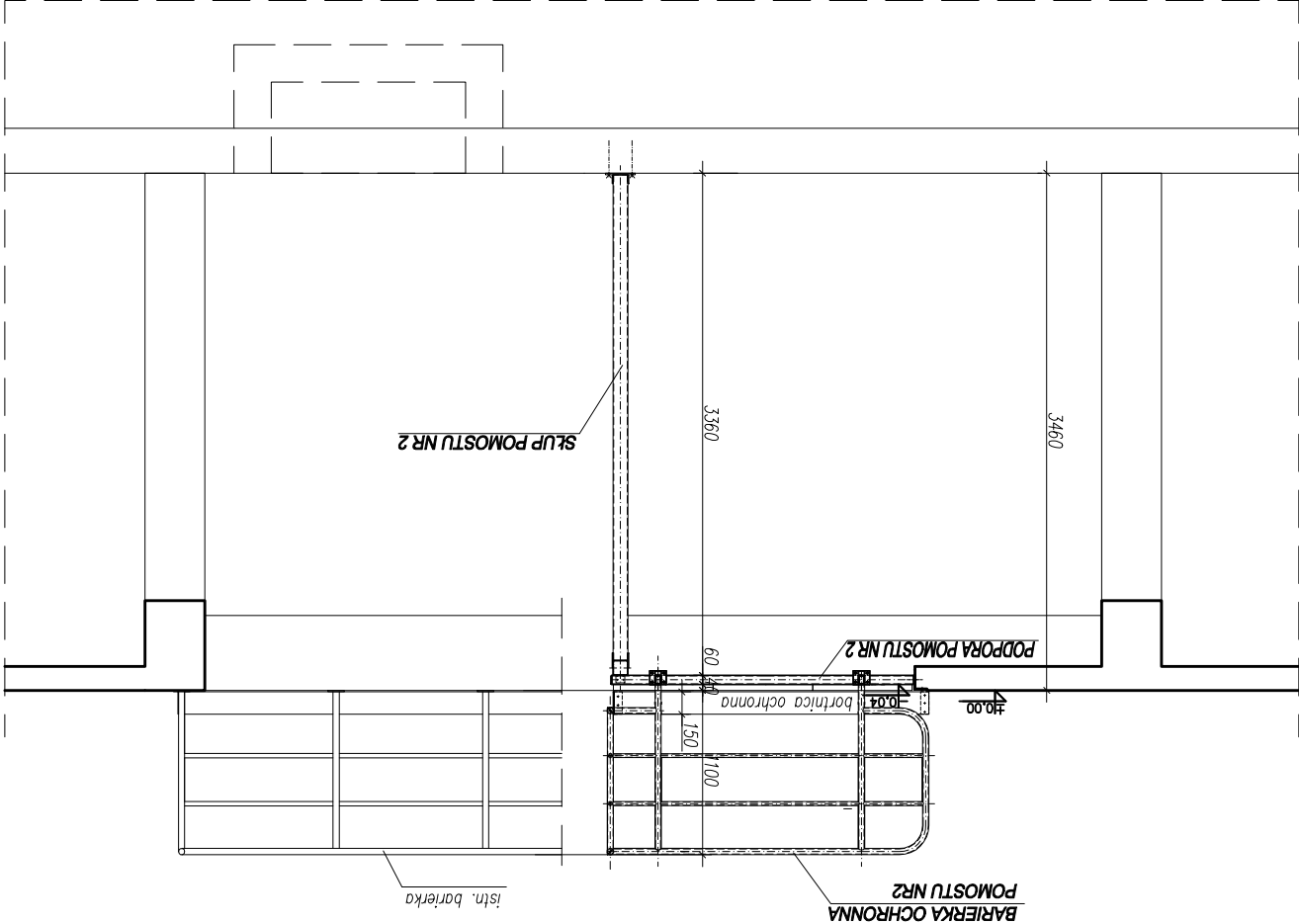



RYSUNEK ZESTAWIENIOWY

POMOSTU NR 2

[wym. w mm]



 BIURO PROJEKTOWE IPROMAX		Tytuł rysunku: RYSUNEK ZESTAWIENIOWY POMOSTU NR 2		Skala: 1:50
ul. Bema 43, Starachowice 27-200 • 503 167 434 • 41 275 61 52				
Nazwa obiektu: <i>BUDYNEK KRAT</i>				
Adres obiektu: DZIAŁKA NR EWID. 1580/2 UL. BDCZNA 27-200 STARACHOWICE				
Projektował: mgr inż. arch. Anna Szczereba Nr upr.: 309/SWOKK/2018		Sprawdził: mgr inż. Stanisław Nesterki Nr upr.: BPP 305/82		Podpis:
Projektował: mgr inż. Marek Szczereba Nr upr.: SWK/0126/PWOK/11		Sprawdził: mgr inż. Dominika Karpisiska Nr upr.: SWK/0020/PBKb/19		
Pracował: mgr inż. Waldemar Wojtan		Podpis:		Podpis:
Nr projektu: 394-22		Data: 08. 2022		
Nr rysunku: 4		Nr rysunku:		