

DOKUMENTACJA PROJEKTOWA

ZADANIE: Remont systemu sygnalizacji pożaru (SSP) w części domków campingowych w OS SW w Suchej

INWESTOR: Ośrodek Szkolenia Służby Więziennej w Suchej
89-526 Lubiewo, Sucha 144

BRANŻA: Roboty budowlane

LOKALIZACJA: 89-526 Lubiewo, Sucha 144

KODY CPV WSPÓLNEGO SŁOWNIKA ZAMÓWIEŃ

45000000-7 Roboty budowlane

44482000-2 Urządzenia przeciwpożarowe

31625200-5 Systemy przeciwpożarowe

WYKONAŁ:

mł. chor. Tomasz Kowalski

SPIS TREŚCI

- I. ZAKRES PRAC I PRZEDMIAR ROBÓT**
- II. SPECYFIKACJA TECHNICZNA MATERIAŁÓW BUDOWLANYCH**
- III. RYSUNKI**
 - 1. Camping nr 22.**
 - 2. Camping nr 23.**
 - 3. Camping nr 27.**
 - 4. Camping nr 28.**
 - 5. Camping nr 29.**
 - 6. Camping nr 30.**

I. ZAKRES PRAC I PRZEDMIAR ROBÓT

L.P.	Opis robót	Przedmiar
1.	PRACE PROJEKTOWE	
1.	Wykonanie projektu instalacji ppoż.	1szt.
2.	PRACE MONTAŻOWO-WYKOŃCZENIOWE	
1.	Montaż czujek dymu do istniejącego okablowania.*	21szt.
2.	Montaż termicznych czujek dymu do istniejącego okablowania.*	2szt.
3.	Rozprowadzenie przewodu ognioodpornego z montażem czujek dymu.	6szt.
4.	Rozprowadzenie przewodu ognioodpornego z montażem ręcznego ostrzegacza pożarowego.*	8szt.
5.	Rozprowadzenie przewodu ognioodpornego z montażem adresowalnego sygnalizatora akustycznego.*	8szt.
6.	Montaż puszek instalacyjnych ppoż.*	6szt.
7.	Podłączenie nowych punktów do istniejącej centrali CSP wraz z konfiguracją.	1szt.
8.	Aktualizacja wykazu czujek dymu i stref.	1szt.
3.	PRACE PORZĄDKOWE	
1.	Wywóz odpadów budowlanych i śmieci powstałych podczas robót budowlanych oraz posprzątnięcie miejsc, w których prowadzone były prace.	1szt.

II. SPECYFIKACJA TECHNICZNA MATERIAŁÓW BUDOWLANYCH

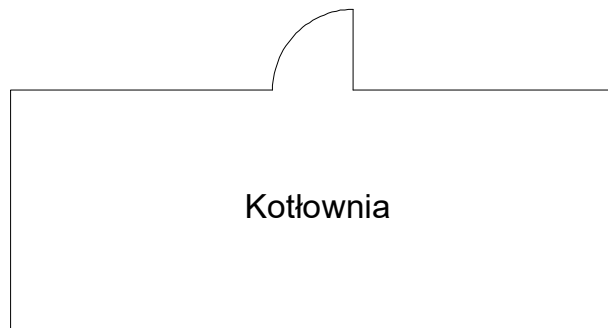
L.P.	SPECYFIKACJA TECHNICZNA MATERIAŁÓW BUDOWLANYCH
2.1	Montaż czujek dymu do istniejącego okablowania.* <ul style="list-style-type: none">- typ: adresowalna,- rodzaj: dymu,- napięcie pracy: 16,5 VDC - 24,6 VDC,- pobór prądu w trybie dozoru: $\leq 150 \mu\text{A}$,- wykrywane testy pożarowe: TF1-TF5, TF7-TF9,- adresowanie: kodowanie adresu automatyczne z centrali,- zakres temperatur pracy: od -25°C do 55°C,- kolor obudowy: biały.
2.2	Montaż termicznych czujek dymu do istniejącego okablowania.* <ul style="list-style-type: none">- typ: adresowalna, punktowa,- kategoria: do pracy w warunkach typowych,- rodzaj: ciepła,- napięcie pracy: 16,5 VDC - 24,6 VDC,- pobór prądu w trybie dozoru: $\leq 150 \mu\text{A}$,- klasa czujki: A1, A2, B, A2S, BS, A1R, A2R, BR wg. PN-EN 54-5,- adresowanie: kodowanie adresu automatyczne z centrali,- zakres temperatur pracy: od -25°C do 65°C,- wilgotność względna: do 95% przy 40°C,- wymiary czujki z gniazdem: $\Phi 115 \times 54\text{mm}$,- masa: 0.20 kg,- kolor obudowy: biały.
2.4	Rozprowadzenie przewodu ognioodpornego z montażem ręcznego ostrzegacza pożarowego.* <ul style="list-style-type: none">- typ: adresowalny,- szczelność obudowy: IP 30,- pobór prądu w trybie dozoru: $\leq 135\mu\text{A}$,- zakres temperatur pracy: od -25°C do 70°C,- kolor obudowy: czerwony,- wymiary: $102 \times 98 \times 46\text{mm}$,- ramka do montażu natynkowego: RM-60-R.
2.5	Rozprowadzenie przewodu ognioodpornego z montażem adresowalnego sygnalizatora akustycznego.* <ul style="list-style-type: none">- typ: tonowy, akustyczny, niskoprądowy,- montaż: wewnętrzny,- odmiana: adresowalny,- napięcie zasilania: 16VDC - 32.0VDC,- napięcie pracy z linii dozoru: 16.5VDC - 24.6VDC,- napięcie pracy zasilacza zewnętrznego: 16VDC - 32VDC,- pobór prądu z baterii: $\leq 10\text{mA}$ w stanie sygnalizowania,- pobór prądu z zasilacza zewnętrznego: $\leq 16\text{mA}$ w stanie sygnalizowania,- poziom dźwięku: przy zasilaniu z zasilacza zewnętrznego 100dB,- zakres temperatur pracy: od -10°C do 55°C,- szczelność obudowy: IP 21C,- wymiary: $\Phi 115 \times 54\text{mm}$,- masa: 200g,- inne parametry: wg PN-EN 54-3.

2.6	<p>Montaż puszek instalacyjnych ppoż.*</p> <ul style="list-style-type: none">- napięcie: maks. 125V AC,- prąd obciążenia: 1A,- klasa szczelności: IP20,- obudowa: blacha stalowa,- kolor: czerwony,- zaciski z kostki ceramicznej.
-----	---

III. RYSUNKI

- 1. Camping nr 22.**
- 2. Camping nr 23.**
- 3. Camping nr 27.**
- 4. Camping nr 28.**
- 5. Camping nr 29.**
- 6. Camping nr 30.**

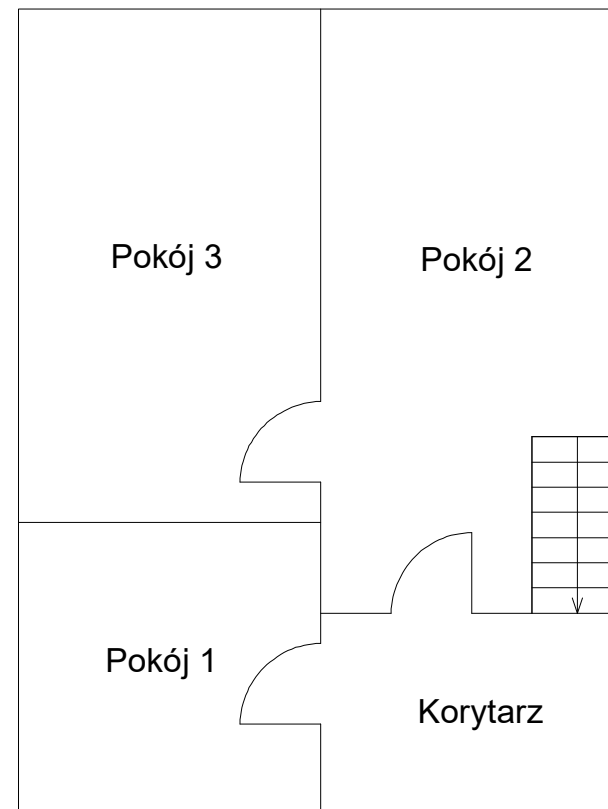
PIWNICA



PARTER



PODDASZE

**RYСУNEK:**

Camping nr 22

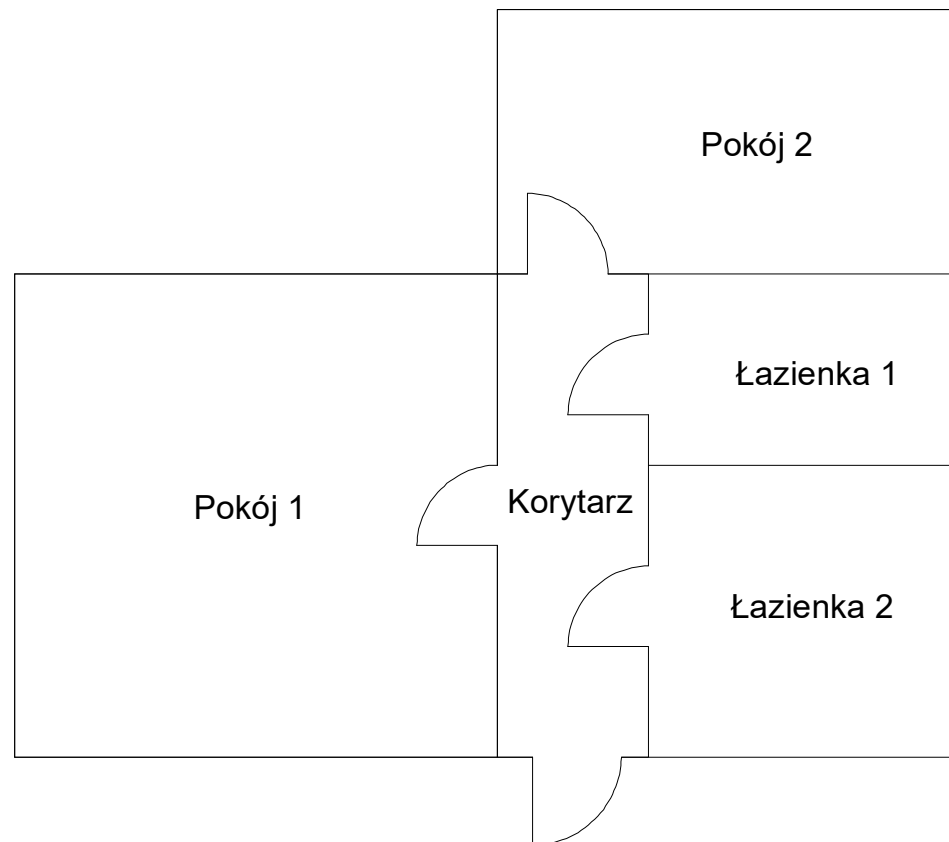
LOKALIZACJA:

Ośrodek Szkolenia Służby Więziennej w Suchej
89-526 Lubiewo, Sucha 144

WYKONAŁ:

mł. chor. Tomasz Kowalski

PARTER



RYSUNEK:

Camping nr 23

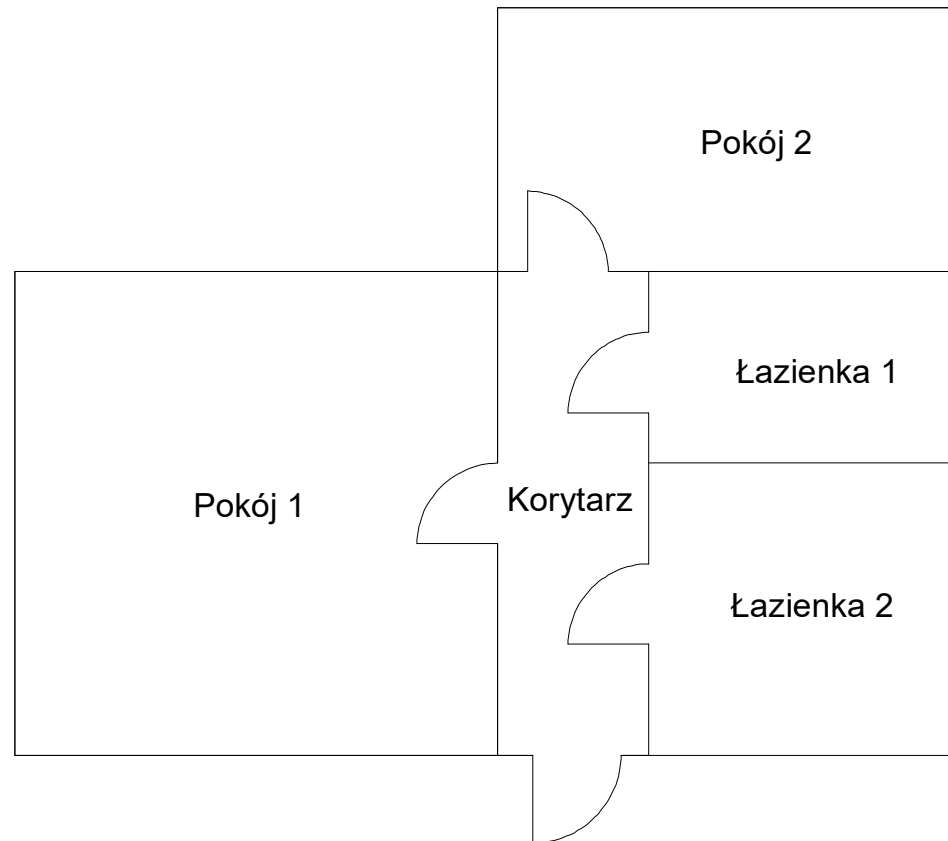
LOKALIZACJA:

Ośrodek Szkolenia Służby Więziennej w Suchej
89-526 Lubiewo, Sucha 144

WYKONAŁ:

mł. chor. Tomasz Kowalski

PARTER

**RYSUNEK:**

Camping nr 27

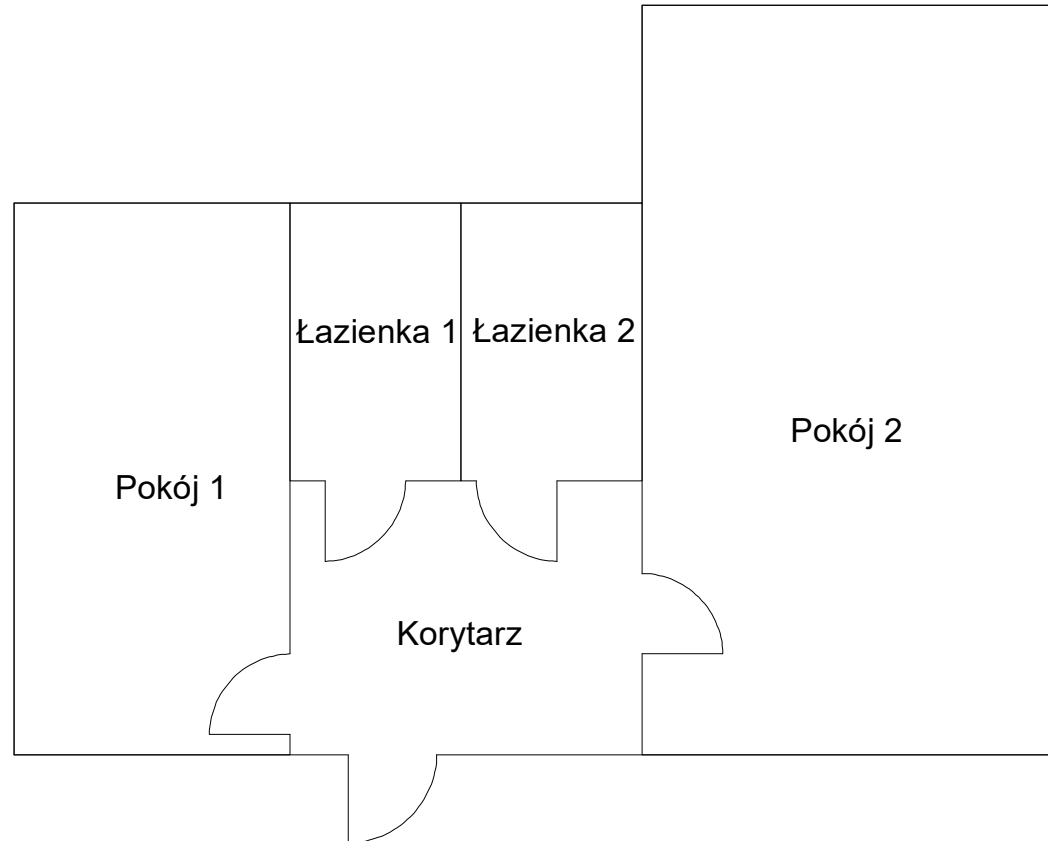
LOKALIZACJA:

Ośrodek Szkolenia Służby Więziennej w Suchej
89-526 Lubiewo, Sucha 144

WYKONAŁ:

mł. chor. Tomasz Kowalski

PARTER



RYSUNEK:

Camping nr 28

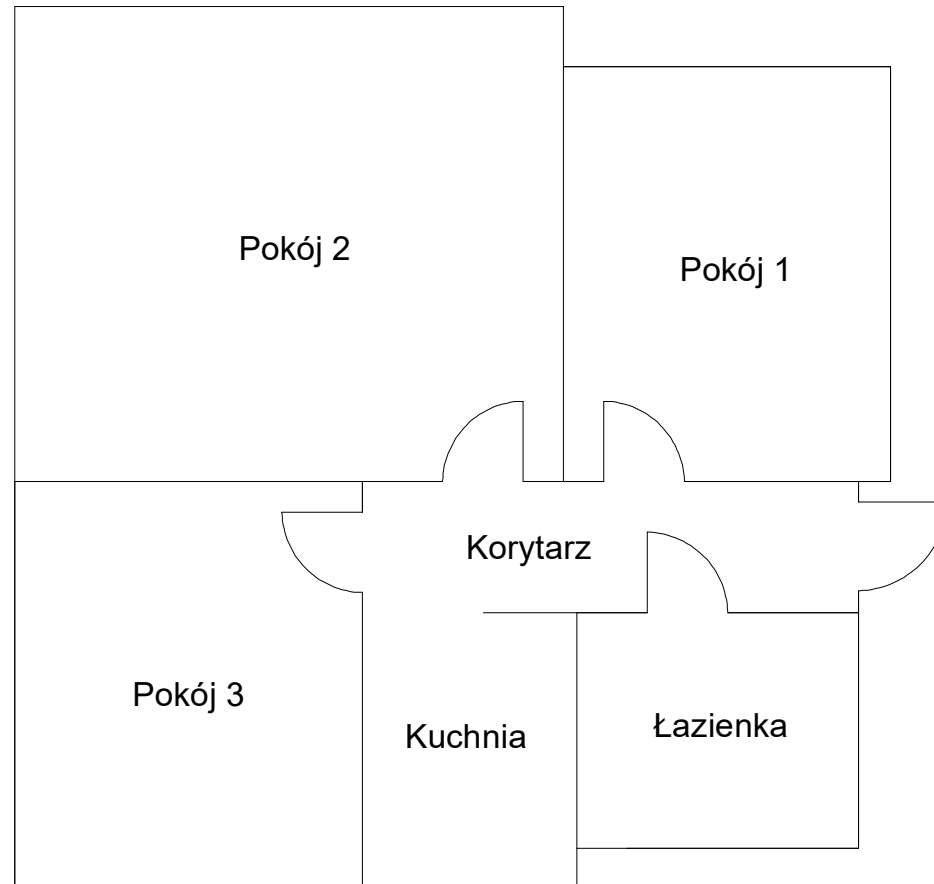
LOKALIZACJA:

Ośrodek Szkolenia Służby Więziennej w Suchej
89-526 Lubiewo, Sucha 144

WYKONAŁ:

mł. chor. Tomasz Kowalski

PARTER

**RYSUNEK:**

Camping nr 29

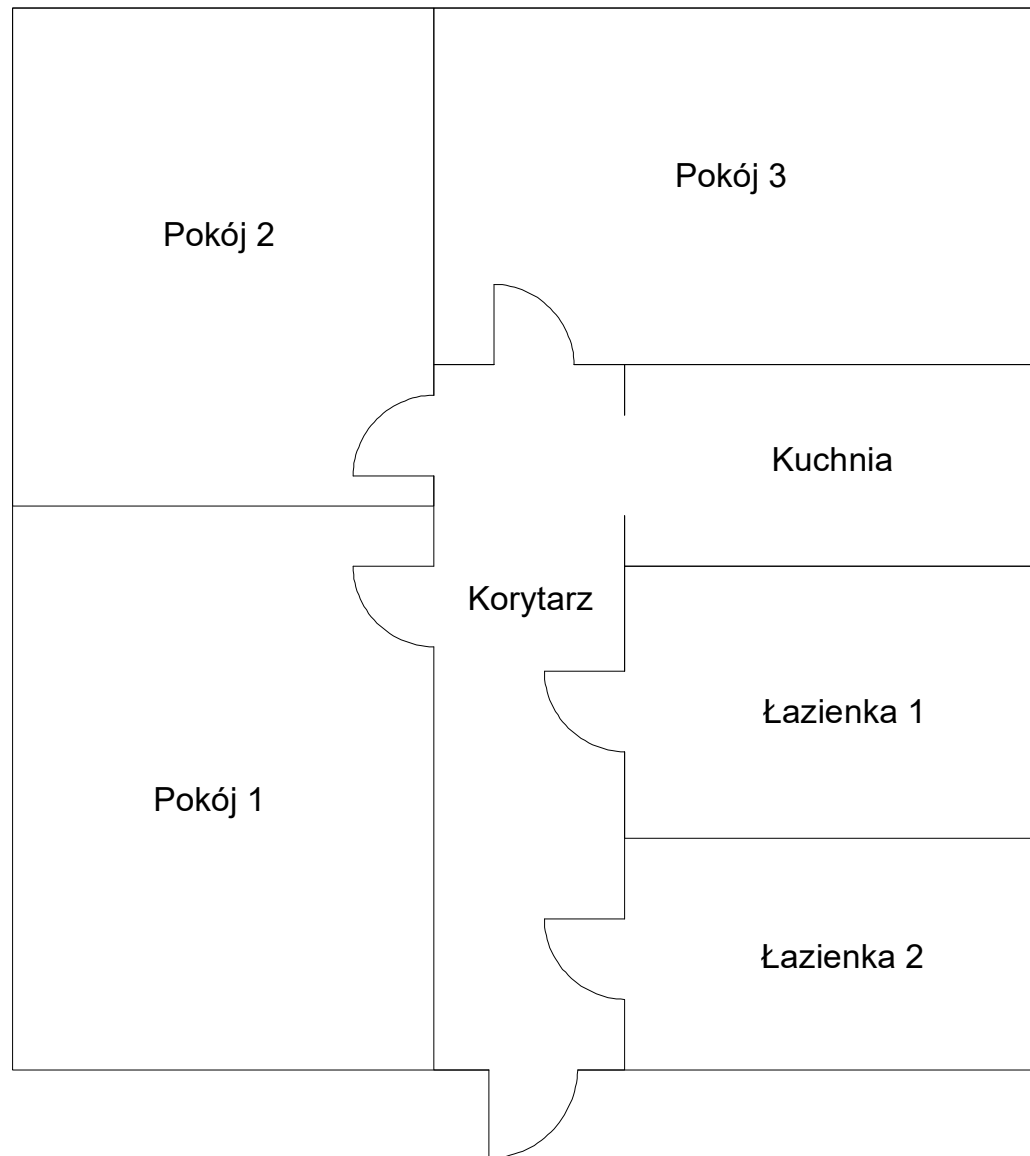
LOKALIZACJA:

Ośrodek Szkolenia Służby Więziennej w Suchej
89-526 Lubiewo, Sucha 144

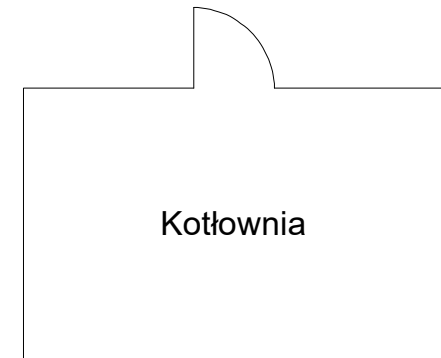
WYKONAŁ:

mł. chor. Tomasz Kowalski

PARTER



PIWNICA

**RYSUNEK:**

Camping nr 30

LOKALIZACJA:

Ośrodek Szkolenia Służby Więziennej w Suchej
89-526 Lubiewo, Sucha 144

WYKONAŁ:

mł. chor. Tomasz Kowalski