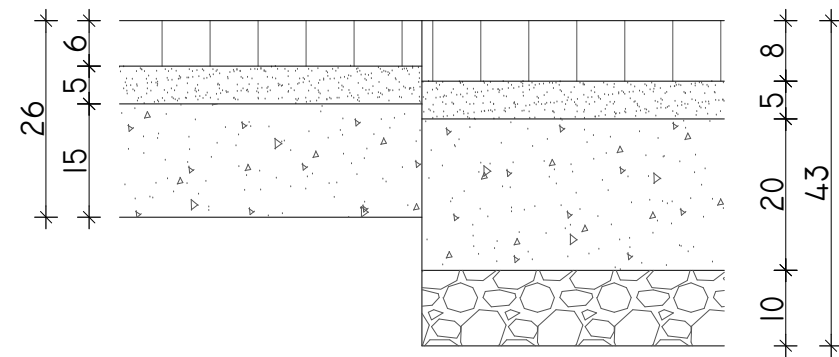
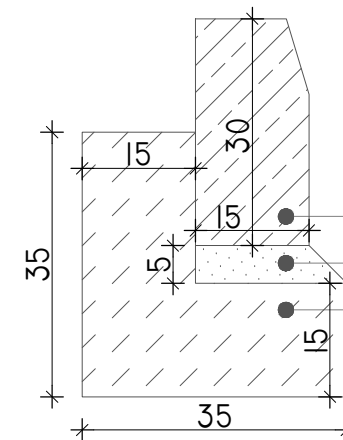
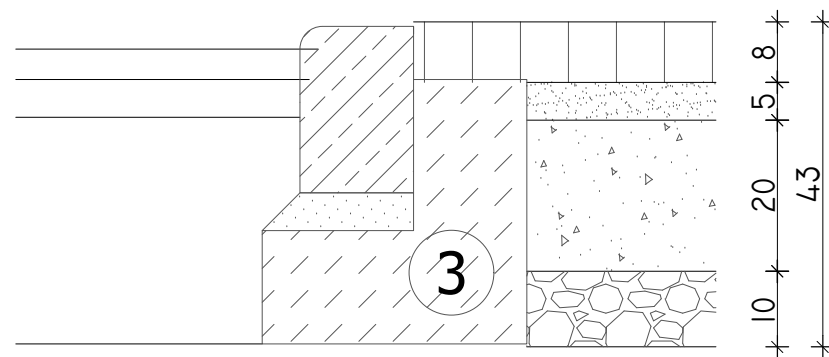


POŁĄCZENIE (CHODNIK - ZJAZD INDYWIDUALNY Z KOSTKI)



POŁĄCZENIE (JEZDNIA - ZJAZD Z KOSTKI

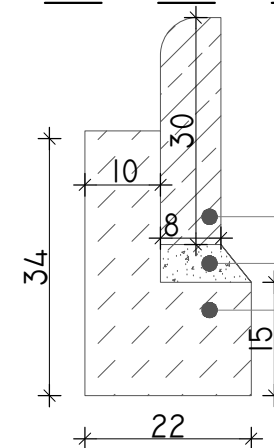


(

– KRAWĘŻNIK BETONOWY TYP ULICZNY 15 x 30 cm

– PODSYPKA CEMENTOWO - PIASKOWA 1:4 GR. 5cm

ŁAWA BETONOWA Z OPOREM Z BETONU C 12/15; F = 0,083 m²

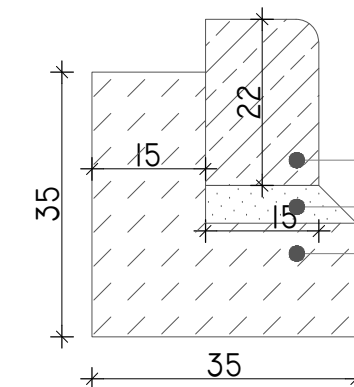


(

OBRZEŻE BETONOWE 8 x 30 cm

PODSYPKA CEMENTOWO - PIASKOWA 1:4 GR. 5cm

ŁAWA BETONOWA Z OPOREM Z BETONU C 12/15; $F = 0,052 \text{ m}^2$



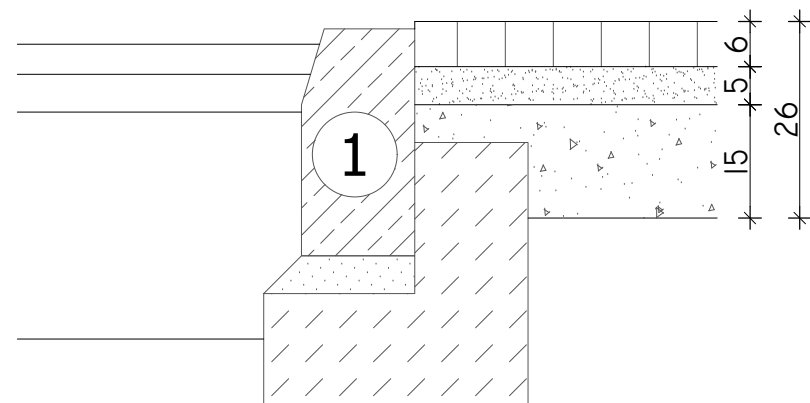
C

— KRAWĘŻNIK NAJAZDOWY BETONOWY 15 x 22cm

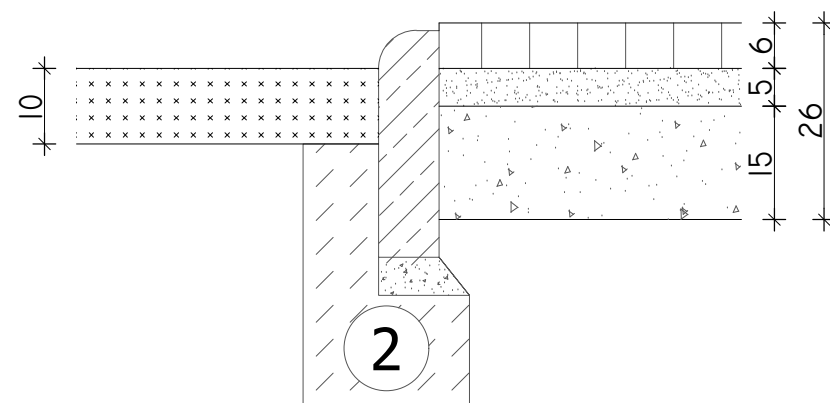
— PODSYPKA CEMENTOWO - PIASKOWA 1:4 GR. 5cm

— ŁAWA BETONOWA Z OPOREM Z BETONU C 12/15; $F = 0,052 \text{ m}^2$

POŁĄCZENIE (JEZDNIA - CHODNIK)



POŁĄCZENIE (ZIELEŃ - CHODNIK)



2

DRON

A	ZIELEŃ:
----------	----------------

A

- hydrosiew
- ziemia urodzajna pozyskana podczas zdejmowania humusu - 10cm

Razem 10cm

B CHODNIK:

- kostka betonowa k. szarego - 6cm
- podsypka cementowo-piaskowa 1:5 - 5cm
- podbudowa z kruszywa łamanego (0/31,5) stabilizowanego mechanicznie - 15cm

Razem 26cm

C ZJAZDY Z KOSTKI/MIEJSCA POSTOJOWE:

- kostka betonowa k. czerwonego - 8cm
- podsypka cementowo-piaskowa 1:5 - 5cm
- podbudowa z kruszywa łamanego (0/31,5) stabilizowanego mechanicznie (nie może być "skała lita") - 20cm
- podbudowa z kruszywa naturalnego (0/31,5) - 10cm

Razem 43cm

D ISTNIEJĄCA NAWIERZCHNIA DROGI POWIATOWEJ BEZ INGERENCJI

Uwaga: W razie wystąpienia słabych gruntów należy podłoże doprowadzić do nośności G1

INWESTYCJA:	"Przebudowa drogi powiatowej 4403W w obszarze oddziaływania przejścia dla pieszych w km ok 28+135 w msc. Goworowo wraz z budową oświetlenia przejścia dla pieszych "
--------------------	---

**JEDNOSTKA
PROJEKTUJĄCA:**



DROMACC Maciej Białoszewski
ul. Goworowska 31A/5
07-410 Ostrołęka
NIP: 758-210-07-65
REGON: 146110936
tel. +48 660 522 577

ZAMAWIAJĄCY:

Zarząd Powiatu Ostrołęckiego
plac gen. Bema 1
07-410 Ostrołęka

imię i nazwisko:	nr uprawnień:	podpis
inż. Przemysław Wiącek	MAZ/0396/POOD/06 uprawnienia budowlane do projektowania bez ograniczeń w specjalności drogowej	
mgr inż. Jacek Żuraw	PDK/0047/PWOD/04 uprawnienia budowlane do projektowania i kier. robotami bez ograniczeń w specjalności drogowej	

RYSUNEK:

SZCZEGÓŁY KONSTRUKCYJNE

nr:	3
-----	---

DATA:	SKALA:	FAZA:	REWIZJA:
10/2021	1:500	PW	D

Projekt chroniony prawem autorskim

Rozpatrywać łącznie z projektami branżowymi