

Kraków, dn. 04.03.2021 r.

L.dz.DZP-291-3214-II-.../2021

**Do
Uczestników postępowania**

Dotyczy: postępowania o udzielenie zamówienia publicznego prowadzonego w trybie przetargu nieograniczonego pn. „Budowa Kliniki Małych Zwierząt Uniwersyteckiego Centrum Medycyny Weterynaryjnej, zlokalizowana na działce nr 470/11, Rzęska gmina Zabierzów”, nr zamówienia: **DZP-291-3214/2020-II**.

Uniwersytet Rolniczy im. Hugona Kołłątaja w Krakowie informuje, że do zamawiającego wpłynęły wnioski wykonawców dotyczące treści specyfikacji warunków zamówienia. Na podstawie art. 135 ust. 6 ustawy z dnia 11 września 2019 r. - Prawo zamówień publicznych, zamawiający udostępnia treść wniosków wraz z odpowiedziami.

1. Pytanie wykonawcy:

Prosimy o weryfikację ilości zbrojenia dolnego i górnego płyty fundamentowej. Wg konstrukcji (rys K-2), ilości zbrojenia dolnego i górnego płyty fundamentowej są podejrzanie jednakowe. Ponadto, wg zestawień stali wynika, że stali na płytę fundamentową potrzeba: $94\,316,54 \text{ [kg]} + 76\,444,00 \text{ [kg]} = 170,76 \text{ [t]}$. Natomiast wg ilości z Przedmiaru od Inwestora wynika: $84,09 + 17,87 = 101,96 \text{ [t]}$. Jaką ilość należy przyjąć do kalkulacji?

Odpowiedź zamawiającego:

Wycenę ilości stali zbrojeniowej należy wykonać na podstawie rysunków konstrukcji w projekcie wykonawczym.

2. Pytanie wykonawcy:

Prosimy o wyjaśnienie: Jaką klasę betonu przyjąć do kalkulacji?

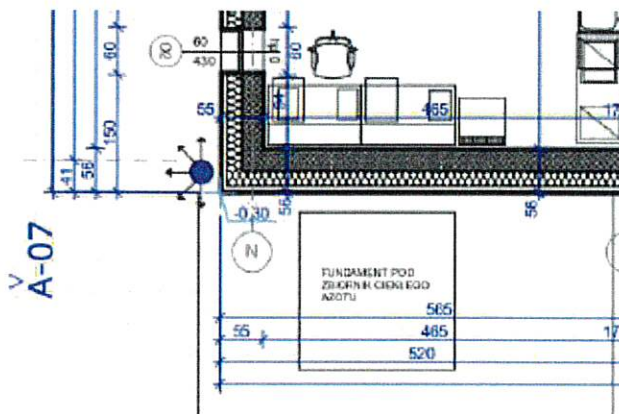
- Strop żelbetowy grubości 0,20 m: wg opisu technicznego Konstrukcji - beton C30/37,
- natomiast wg rysunku Konstrukcji nr K-5, K-6 - C30/37 W8

Odpowiedź zamawiającego:

Klasę betonu należy przyjąć zgodnie z tym co jest oznaczone w rysunkach konstrukcyjnych w projekcie wykonawczym konstrukcji.

3. Pytanie wykonawcy:

Prosimy o informację: czy wykonanie fundamentu pod zbiornik ciekłego azotu jest po stronie GW? Jeśli tak, to prosimy o przesłanie rysunków konstrukcyjnych, specyfikację.

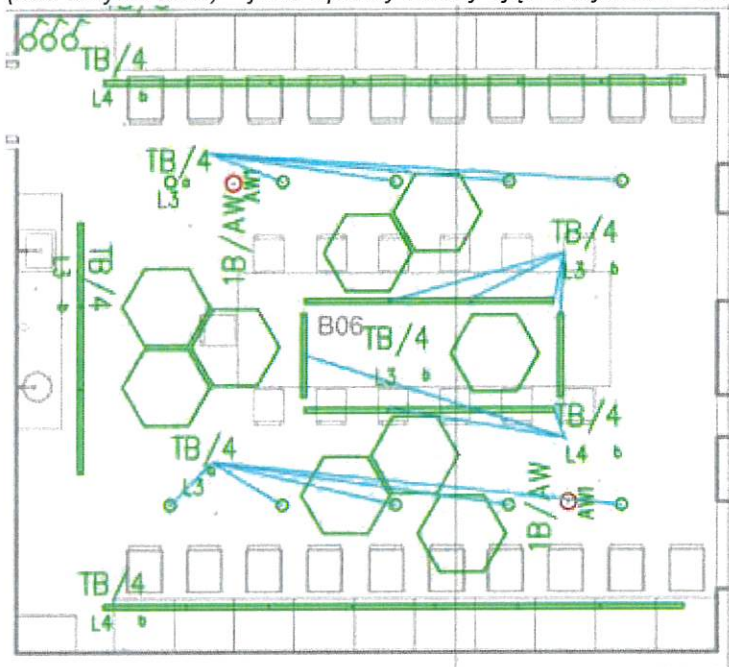


Odpowiedź zamawiającego:

Wykonanie fundamentu pod zbiornik ciekłego azotu jest obowiązkowe a fundament pod zbiornik należy wykonać zgodnie z wytycznymi dla takiego fundamentu, które są w DTR zbiornika, który zostanie zaproponowany przez wykonawcę.

4. Pytanie wykonawcy:

Zwracam się z prośbą o ujednolicenie opisów opraw na rzucie E2 dla pomieszczenia np. B06 – gdzie zaprojektowana jest oprawa liniowa natomiast opisana jest jako oprawa typu „down light” (nad umywalkami) – jakie oprawy należy ująć w wycenie – down Light – L3, czy liniowe L4?



Odpowiedź zamawiającego:

Pomieszczenie C06 oświetlają oprawy downlighty wiszące L3 (10szt) i linowe wiszące (w przyjętym, nie ujawnionym w legendzie rodzaju 17 szt). Temperatura barwowa 3000K dla obu typów opraw.

5. Pytanie wykonawcy:

Zwracam się z prośbą o potwierdzenie czy w pomieszczeniu C01 znajdują się oprawy L3 – montowane podwójnie (w parach).

Odpowiedź zamawiającego:

Tak.

Pozostałe pytania/wnioski wykonawców wraz z odpowiedziami udostępnione zostaną w późniejszym terminie.

Powyższe stanowi integralną część specyfikacji warunków zamówienia.

DYREKTOR
ds. technicznych

mgr inż. Artur Szymacha