

mgr inż. **BARBARA MAŁCZAK**
uprawnienia budowlane
nr ewid. 9/71-t.w i NB.IV.7342/20
w specjalności: konstrukcje i instalacje i bud.
do kierowania i projektowania bez ograniczeń
- w specjalności: architektura i budowlana

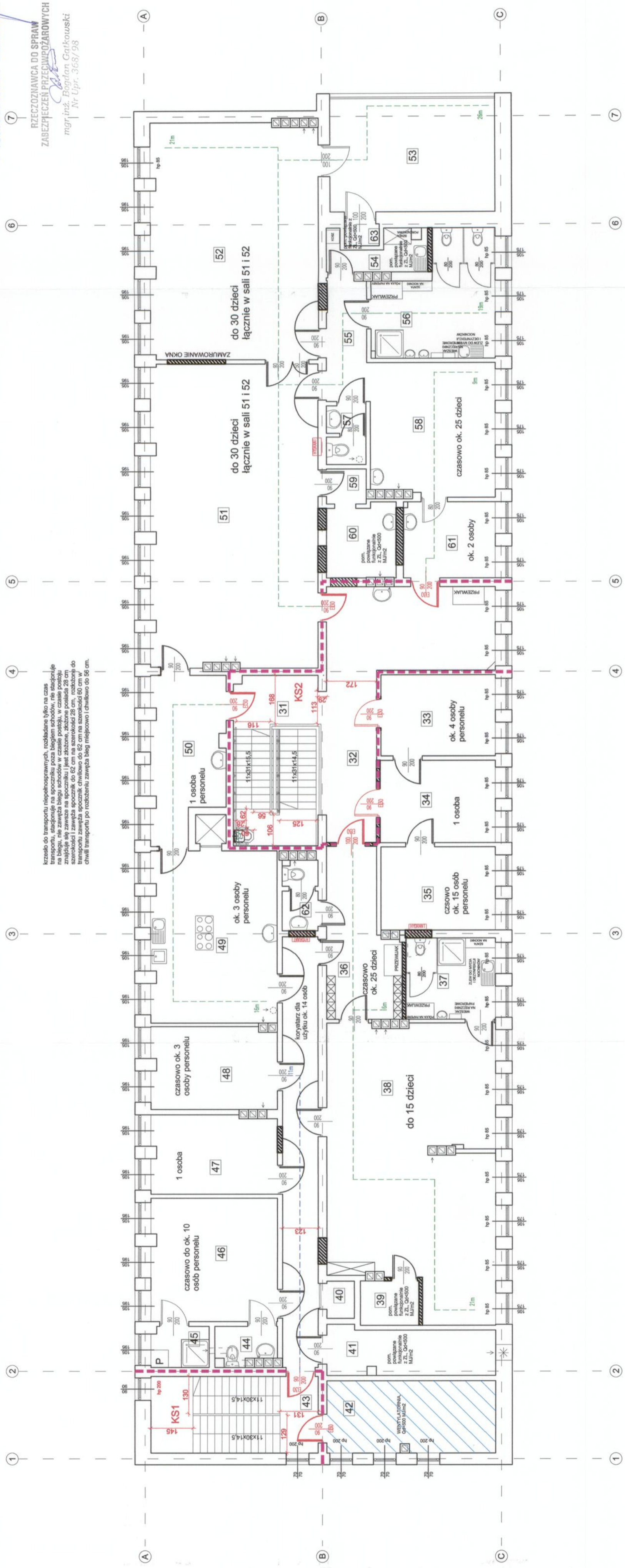
Zestawienie pomieszczeń PIĘTRO	WYSOKI	11 OSÓB
31. KUCHNIA SOHOOWA	PKTYKI	28,31m ²
32. KUCHNIA SOHOOWA	PKTYKI	10,96m ²
33. POKÓJ OPIEKUNEK	PKTYKI	11,21m ²
34. BIURO DYREKTORA	PKTYKI	12,76m ²
35. SALA KONFERENCYJNA	PKTYKI	12,76m ²
36. SALA KONFERENCYJNA	PKTYKI	8,53m ²
37. LAZIENKA DLA DZIECI	PKTYKI	5,05m ²
38. SALA ZABAW	WYKŁADZINA	53,85m ²
39. SALA ZABAW	WYKŁADZINA	53,85m ²
40. WINDA	PKTYKI	1,21m ²
41. MAGAZYN EK. OCH-500 M.Jm2	PKTYKI	9,27m ²
42. MAGAZYN EK. OCH-500 M.Jm2	PKTYKI	11,32m ²
43. KUCHNIA SOHOOWA	PKTYKI	11,32m ²
44. TOILETA DLA PERSONELU	PKTYKI	2,55m ²
45. TOILETA DLA PERSONELU	PKTYKI	1,84m ²
46. POM. SOCJALNE	PKTYKI	11,56m ²
47. POM. SOCJALNE	PKTYKI	12,19m ²
48. POM. SOCJALNE	PKTYKI	12,19m ²
49. POM. SOCJALNE	PKTYKI	13,20m ²
50. POM. SOCJALNE	PKTYKI	13,20m ²
51. SALA ZABAW	WYKŁADZINA	59,20m ²
52. SALA ZABAW	WYKŁADZINA	59,20m ²
53. SALA ZABAW	WYKŁADZINA	23,02m ²
54. POM. TECHNICZNE. OCH-500 M.Jm2	PKTYKI	3,97m ²
55. PRZEDSIÓDNEK DZIECI	PKTYKI	5,81m ²
56. JADALNIA	PKTYKI	2,72m ²
57. TOILETA DLA PERSONELU	PKTYKI	19,21m ²
58. JADALNIA	PKTYKI	19,21m ²
59. MAGAZYN EK. OCH-500 M.Jm2	PKTYKI	3,84m ²
60. GABINET PIELEGNARSKI	PKTYKI	8,15m ²
61. TOILETA DLA PERSONELU	PKTYKI	8,15m ²
62. TOILETA DLA PERSONELU	PKTYKI	8,15m ²
63. MAGAZYN EK. OCH-500 M.Jm2	PKTYKI	0,98m ²

Zestawienie powierzchni	459,81 m ²
Powierzchnia użytkowa - sala dla dzieci	50,48 m ²
Powierzchnia użytkowa - pozostałe	258,48 m ²
Powierzchnia użytkowa - całość	458,97 m ²
Powierzchnia wentylacyjna - całość	620,45 m ²

RZECZOZNAWCA DO SPRAW
ZABEZPIECZEN PRZECIWPÓŻAROWYCH

mgr inż. **Bogdan Gaikowski**
Nr Upr. 368/98

krzesło do transportu niepełnosprawnych, rozkładane tylko na czas transportu, stacjonuje na szczytniku poza biegiem schodów, nie stacjonuje na biegu, nie zawęża biegu schodów w czasie postoju. W czasie postoju znajduje się zawsze na szczytniku i jest złożone, złożone posiada 28 cm szerokości i zawsze spoczywa na powierzchni szczytnika. W czasie transportu i zawieszania spoczywa na powierzchni szczytnika. W czasie transportu po torze biegu schodów zawieszony jest do chwytu transportu o rozbieżności zawieszania biegu nie większej niż 80 cm.



- NOWE ŚCIANY**
 - odizolowanie klatek schodowych, ściany i stropy w klasie REI60, klatki odizolowane kaptami dymnymi
 - przejście ewakuacyjne
 - dojście ewakuacyjne
- HYDRANT**
 - hydrant wewnętrzny 25 z węzłem podziemnym, lokalizacja proponowana, szczegółowa lokalizacja na etapie projektu branżowego
 - powierzchnia nie obciążana hydrantami 25, w każdym pomieszczeniu dodatkowo gaśnica ABC 2 kg
 - ściany wewnętrzne w klasie EI15
- liczba osób na parterze - 45 dzieci + ok. 9 osób personelu
strefa pożarowa SP2 - ZLII, pow. 620,45 m²

ZESPÓŁ USŁUG PROJEKTOWYCH		MIEJSCOWOŚĆ	
PROJEKTOWA I REMONT BUDOWA WIELKOPOLSKA	PROJEKTOWA I REMONT BUDOWA WIELKOPOLSKA	ADRES	ADRES
PROJEKTOWA I REMONT BUDOWA WIELKOPOLSKA	PROJEKTOWA I REMONT BUDOWA WIELKOPOLSKA	PROJEKTOWA I REMONT BUDOWA WIELKOPOLSKA	PROJEKTOWA I REMONT BUDOWA WIELKOPOLSKA
PROJEKTOWA I REMONT BUDOWA WIELKOPOLSKA	PROJEKTOWA I REMONT BUDOWA WIELKOPOLSKA	PROJEKTOWA I REMONT BUDOWA WIELKOPOLSKA	PROJEKTOWA I REMONT BUDOWA WIELKOPOLSKA