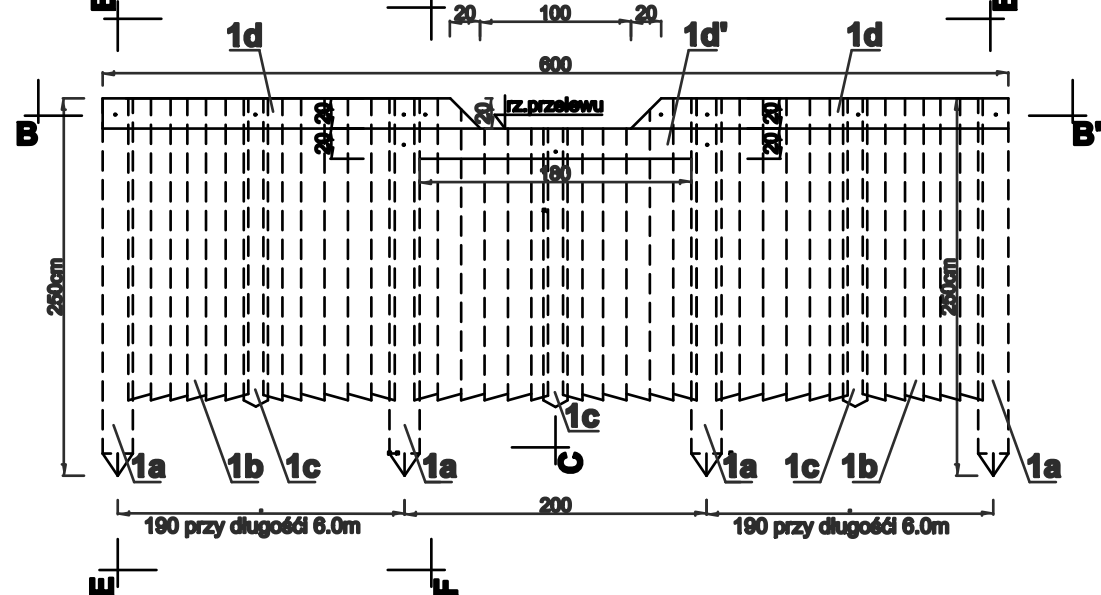


PROJEKT PROGU- BUDOWLA NR 3

PRZEKRÓJ ŚCIANKI SZCZELNEJ

A - A

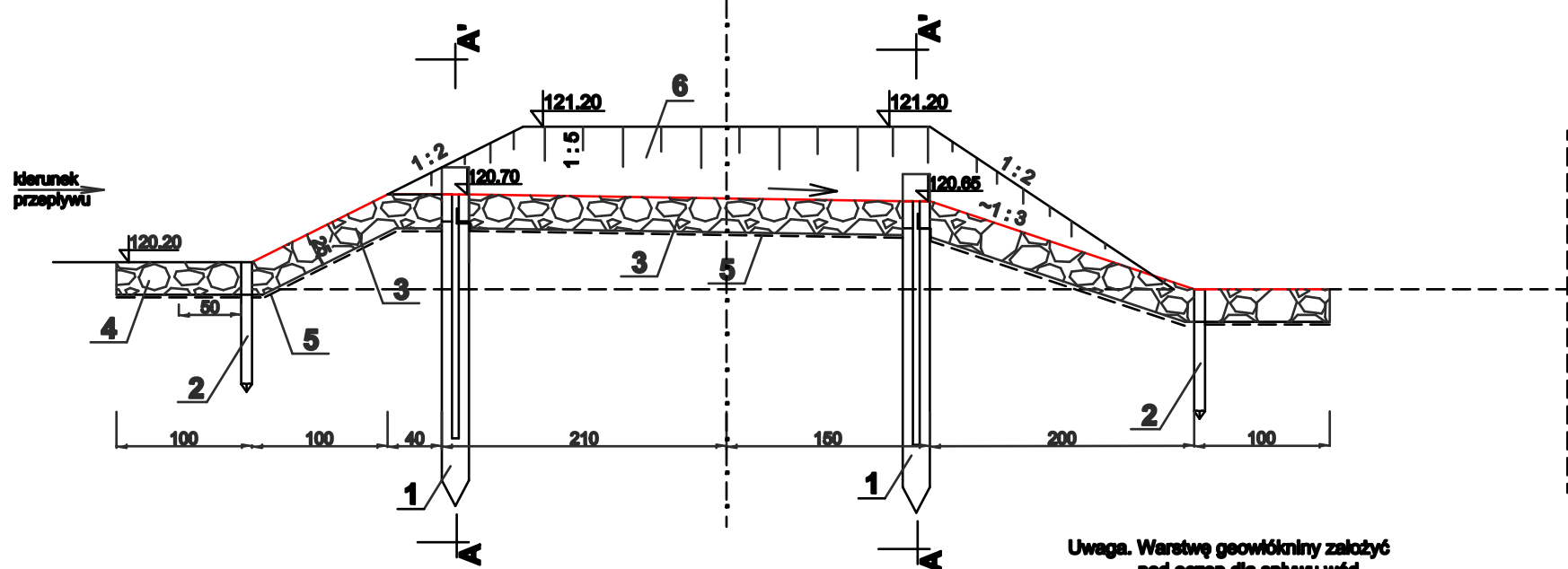
SKALA 1:50



PRZEKRÓJ POPRZECZNY PROGU

C - C'

SKALA 1:50

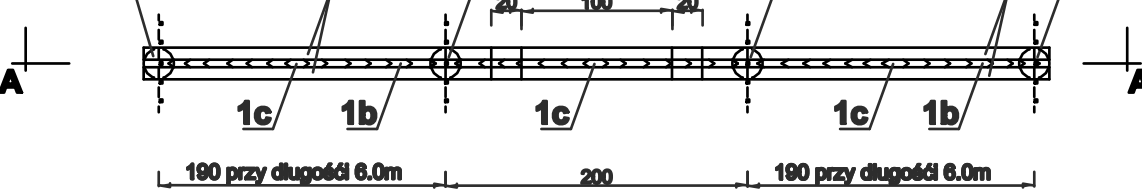


Uwaga: Warstwę geowłókniny założyć pod oczep dla odpływu wód

PRZEKRÓJ ŚCIANKI SZCZELNEJ

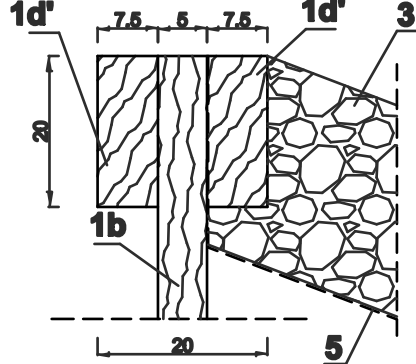
B - B

SKALA 1:50



PRZEKRÓJ C - C'

SKALA 1:10



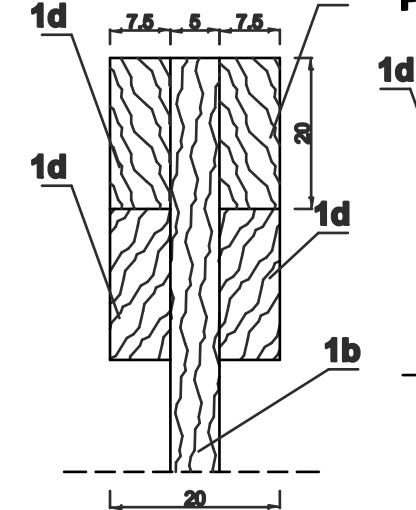
SZCZEGÓŁ POŁĄCZENIA  
ŚCIANKI SZCZELNEJ Z PAŁEM  
SKALA 1:10



Uwaga: geowłókninę na odpływie zamontować pod oczep.

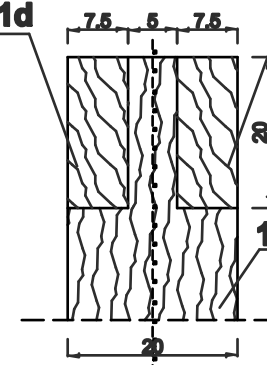
PRZEKRÓJ F - F'

SKALA 1:10



PRZEKRÓJ E - E'

SKALA 1:10

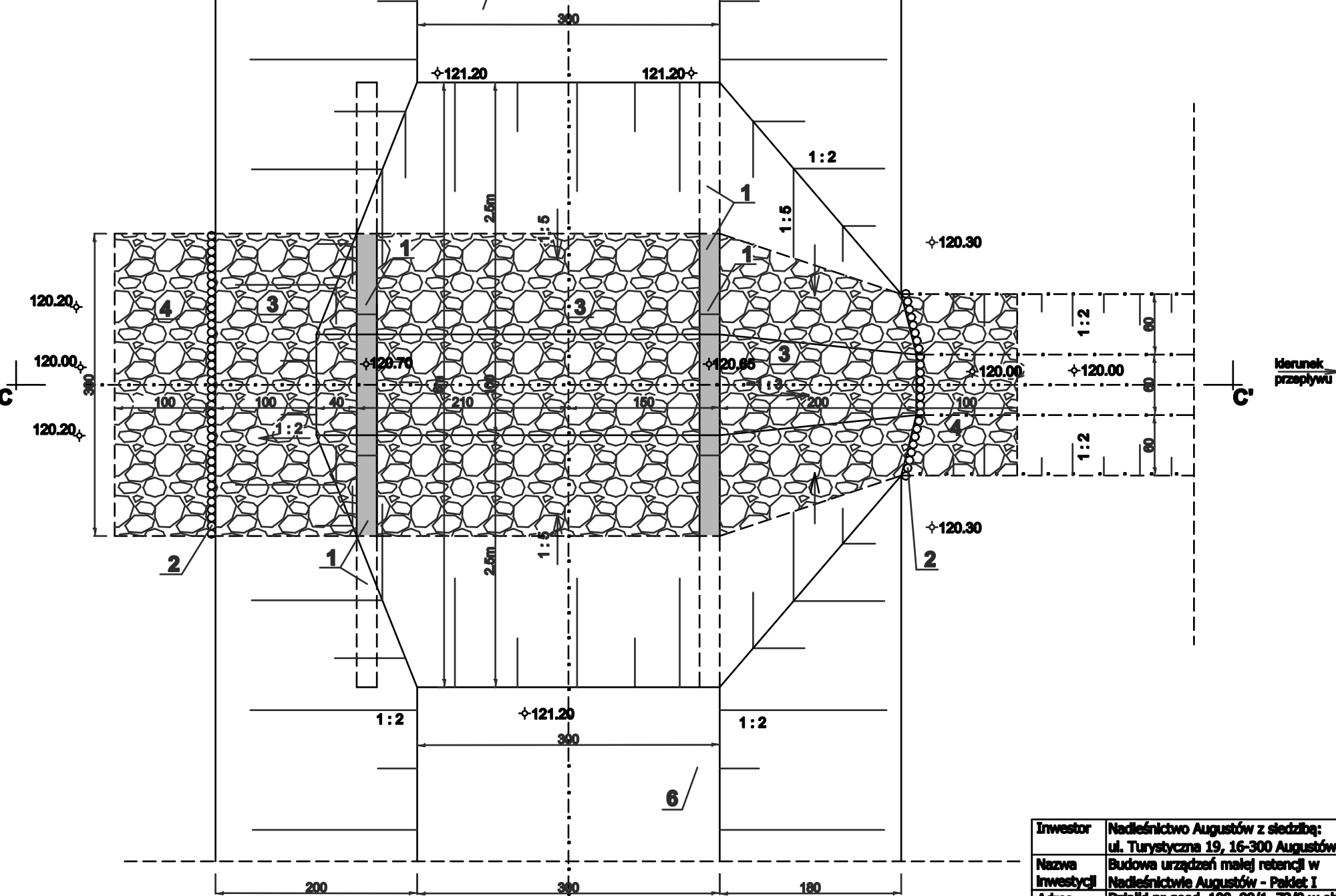


OZNACZENIA CYFROWE

1	ścianka szczelna drewniana dł. 6.0m
1a	pał średnicy 22-25 cm, długości 2.5m - 4szt. x2
1b	brus ścianki szczelnej grub. 5cm, dł. 2.0m - 11.0m² x2
1c	klin rozpięający grub. 5cm, długości 2.0m - 3szt. x2
1d	oczep: 4 elementy 7.5x20cm, dł. 2.50m - 0.15m² x2
1d'	oczep: 2 elementy 7.5x20cm, dł. 1.80m - 0.084m² x2
1e	śruba z nakrętką o śr. 12mm, L=24cm, co1.0 m - 7szt.
2	palisada z pał o śr. 7-9cm dł. 1.0m - 5.0mb.
3	narzut kamienny grub. 25cm w płótkach fasz. -22.40m²
4	narzut kamienny luzem - podparcie pał - 4.80m²
5	geowłóknina o gramaturze 400g/m²- 27.20m²
6	groble - nasyp ziemny

WIDOK PROGU Z GÓRY

SKALA 1:50



Investor	Nadleśnictwo Augustów z siedzibą: ul. Turystyczna 19, 16-300 Augustów
Nazwa inwestycji	Budowa urządzeń melioracji w Nadleśnictwie Augustów - Paktet 1
Adres inwestycji	Działka nr geod. 100, 99/1, 72/9 w obrębie Balnika, gmina Sztabin, powiat augustowski
Załącznik	Projekt progę - budowla nr 3 skala 1:50
Projektant	mgr inż. Antoni Kuczek nr upr. 117/82/Bt.
Data: 30.06.2020r	Załącznik nr