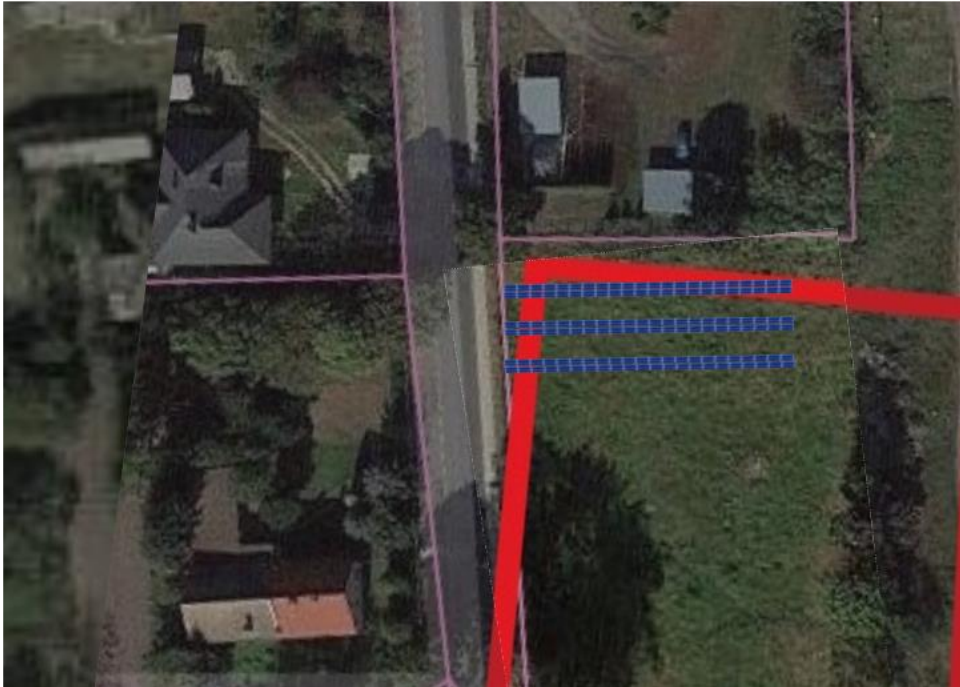


Część I.

Dom Pomocy Społecznej w Gołuszycach

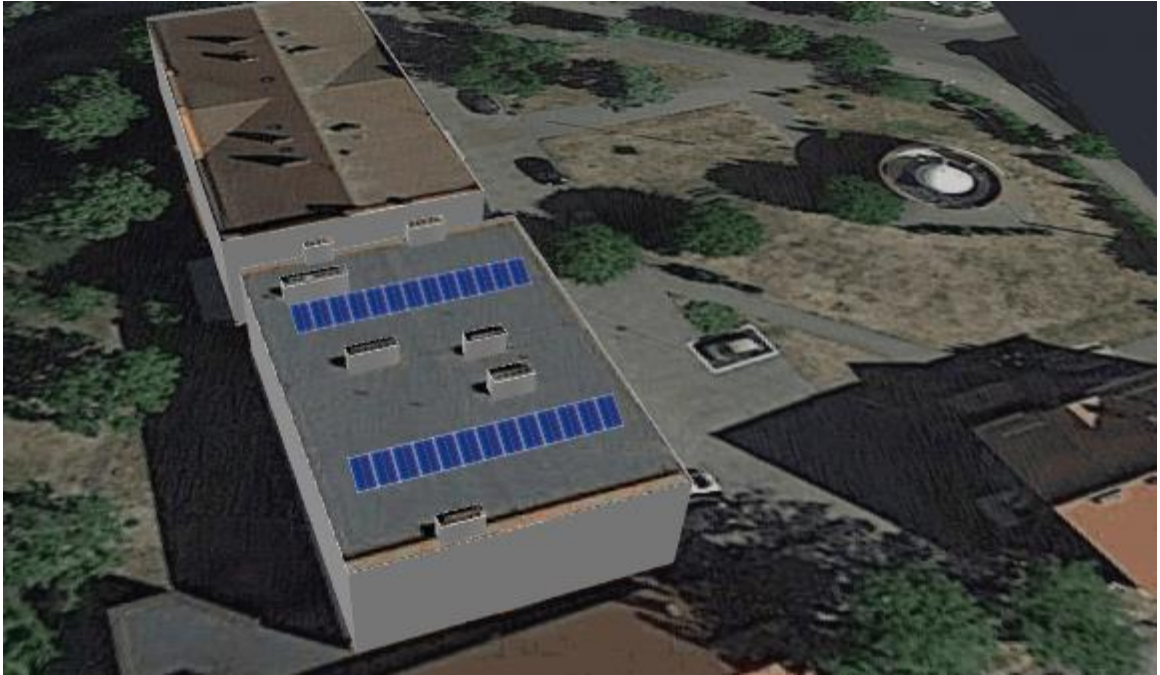
Dom Pomocy Społecznej mieści się w Gołuszycach, Gołuszyce 26. Moduły na stelażach w trzech rzędach po 2 rzędy modułów na jednym stelażu. Instalacja składa się z modułów o mocy min. 48,84 kWp. Dodatkowo magazyn energii – poj. min. 15 kW



Część II

1. I Liceum Ogólnokształcące w Świeciu

Liceum mieści się przy ul. Gimnazjalnej 3 w Świeciu. Instalacja składa się z modułów o mocy min. 9,62 kWp :



2. Zespół Szkół Specjalnych nr 1 w Świeciu

Placówka znajduje się przy ul. Paderewskiego 5A w Świeciu. Skośny dach od strony południowej, instalacja o łącznej mocy min. 12,21 kWp.



3. Zespół Szkół Ponadpodstawowych w Świeciu

Budynek główny Zespołu Szkół Ponadpodstawowych mieści się przy ul. Kościuszki 6. Instalacja o mocy min. 15,54 kWp. Płaski dach.



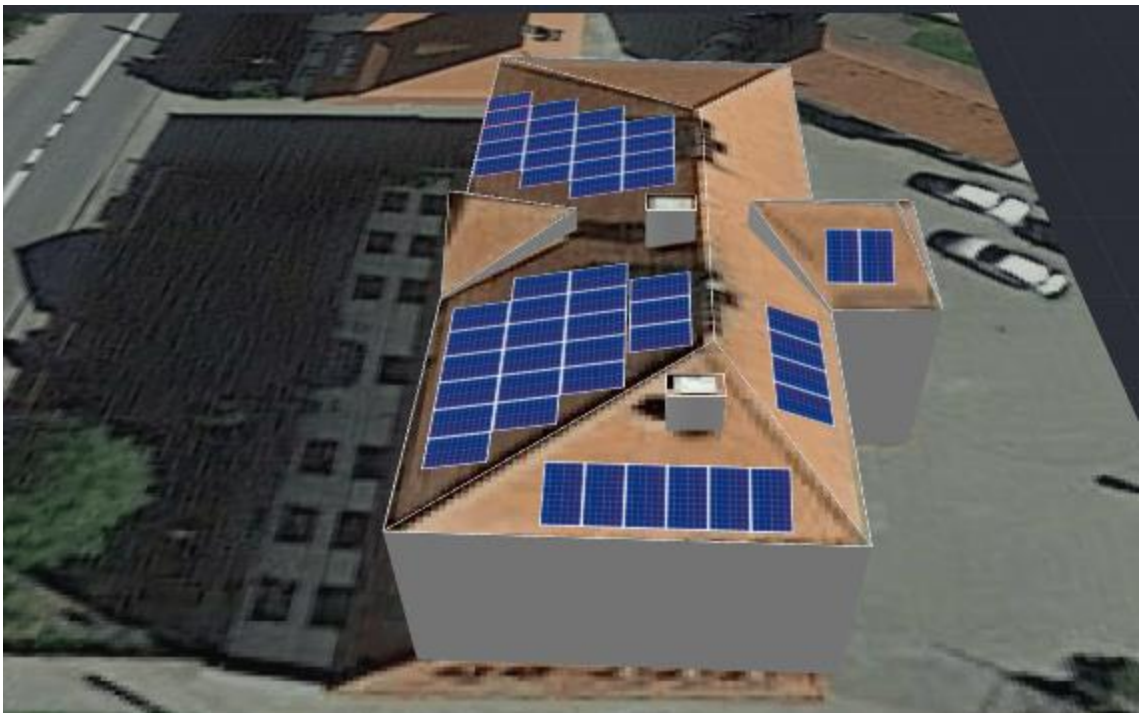
4. Zespół Szkół Ponadpodstawowych w Świeciu
Warsztaty szkoleniowe Zespołu Szkół Ponadpodstawowych mieszczą się przy ul. Wojska Polskiego 141A. Instalacja składa się z modułów o mocy min. 4,44 kWp. Płaski dach



5. Zespół Szkół Ponadpodstawowych w Świeciu
Internat Zespołu Szkół Ponadpodstawowych mieści się przy ul. Wojska Polskiego 149. Instalacja składa się z modułów o mocy min. 3,33 kWp. Płaski dach.



6. Specjalny Ośrodek Szkolno-Wychowawczy w Warlubiu
Placówka przy ul. Szkolnej 8 w Warlubiu. Dach skośny, moduły o mocy min. 18,87 kWp.



7. Zespół Szkół w Nowem

Budynek główny, ulica Myśliwska 1 w Nowem - moduły o mocy min. 4,44 kWp. Dach płaski.



8. Zespół Szkół w Nowem

Budynek internatu Zespołu Szkół w Nowem, ulica Myśliwska 1 - moduły o łącznej mocy min. 8,51 kWp, dach płaski.



9. Zespół Szkół Ogólnokształcących i Policealnych w Świeciu
Ul. Wojska Polskiego 85 w Świeciu - moduły o mocy min. 8,88 kWp, dach płaski.

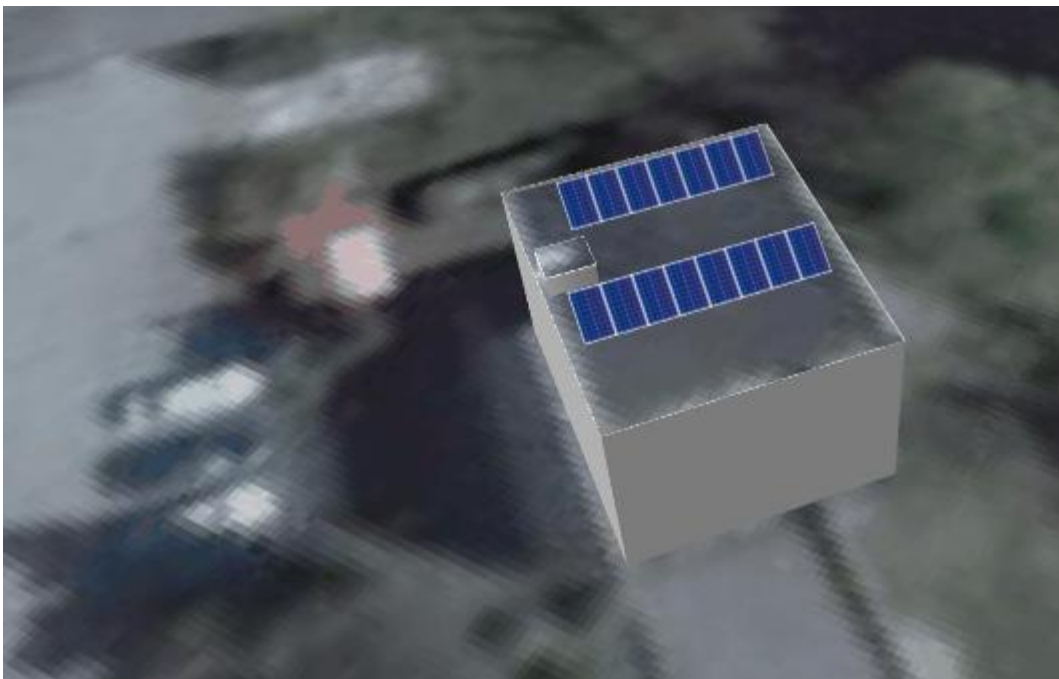


10. Powiatowy Urząd Pracy w Świeciu
Ul. Wojska Polskiego 195A - modułów o mocy min. 21,83 kWp, dach płaski. Dodatkowo magazyn energii o poj. min. 7 kW



11. Powiatowy Zarząd Dróg w Drzycimiu

Budynek Powiatowego Zarządu Dróg mieści się przy ul. Świeckiej 1 w Drzycimiu -moduły o mocy min. 5,55 kWp. Dach płaski. Dodatkowo magazyn energii o poj. min.6 kW



12. Starostwo Powiatowe w Świeciu ul. Wojska Polskiego 173

Budynek Starostwa Powiatowego w Świeciu zlokalizowany przy ul. Wojska Polskiego 173 - moduły o mocy min. 10,00 kWp. Na płaskich częściach dachu. Dodatkowo magazyn energii – poj. min. 15 kW

