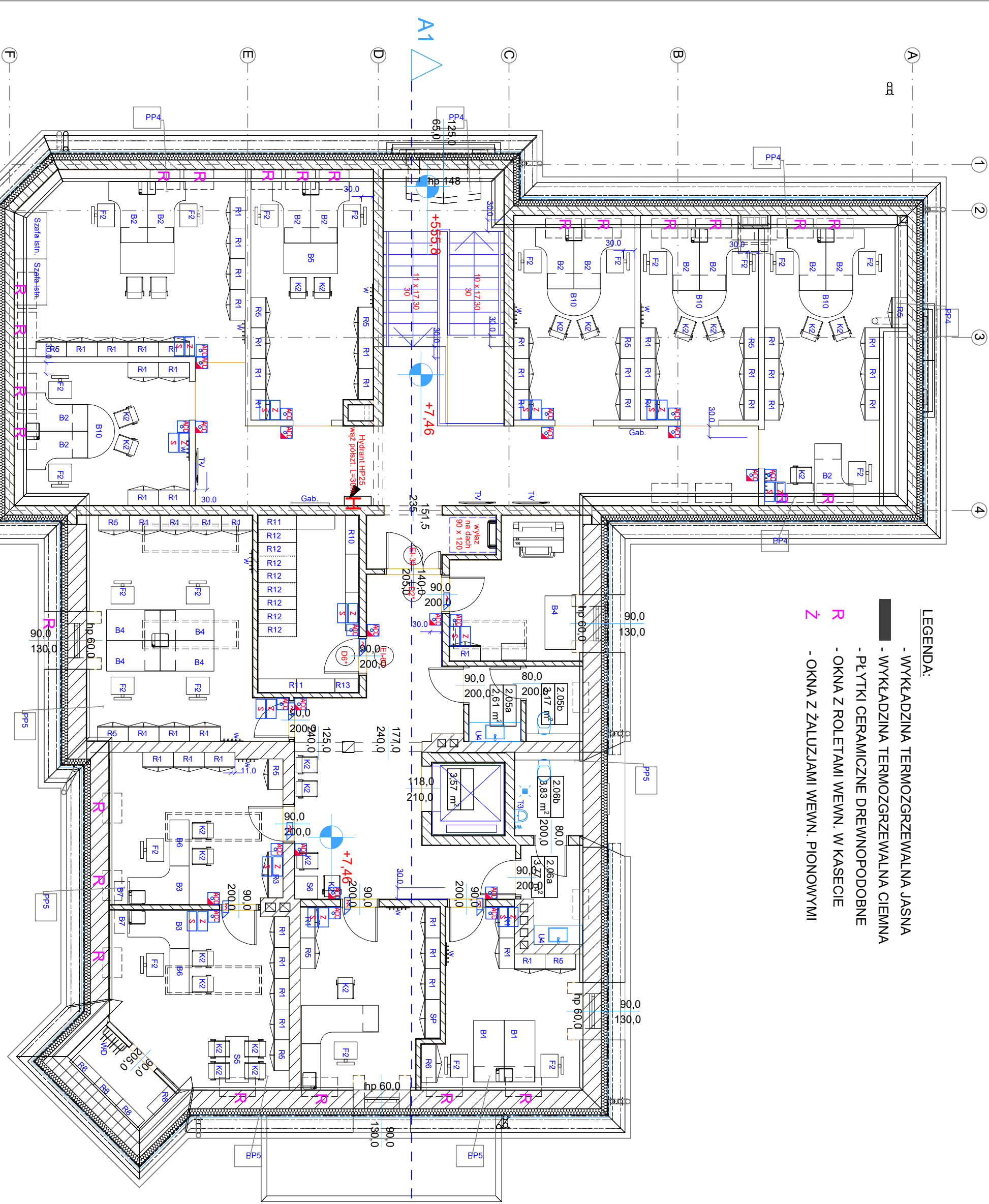


- LEGENDA:
- WYKŁADZINA TERMOZGRZEWALNA JASNA
  - WYKŁADZINA TERMOZGRZEWALNA CIEMNA
  - PŁYTKI CERAMICZNE DREWNOPODOBNE
  - OKNA Z ROLETAMI WEWN. W KASECIE
  - OKNA Z ŻALUZJAMI WEWN. PIONOWYMI

OZNACZENIA	
	CZYTNIK KONTROLI DOSTĘPU
	PRZYCIŚK OTWARCIA DRZWI
	ELEKTROZACZEPI
	STEROWNIK SYSTEMU KONTROLI DOSTĘPU
	CZYTNIK REJESTRACJI CZASU PRACY
	CZYTNIK KART SYSTEMU REJESTRACJI CZASU PRACY
	ZASILACZ SYSTEMU KONTROLI DOSTĘPU
	KAMERA IP SARO – REJESTRACJA CZASU PRACY
SYMBOL	WYSZCZEGÓLNIENIE

- UWAGI:
- OKABLOWANIE WIEDZIANE KAT. 6 WYKONAĆ W SYSTEMIE R&M FREE NET
  - PRZEWODY SYSTEMU KD I RCP UKŁADAC POD TYNKIEM
  - WYSOKOŚĆ MONTAŻU ZASILACZY I STEROWNIKÓW KD –1,2m OD PODŁOŻKI
  - STEROWNIKI KD SO-560 UMIEŚCIĆ W OBLUDOWIE ZASILACZA
  - OSTAŁECZNĄ LOKALIZACJĘ OSPRZĘTU NALEŻY UZGODNIĆ Z INWESTOREM
  - ZASILACZE KONTROLI DOSTĘPU ZASILIC Z RODZIELNIC PIĘTROWYCH
  - Z NOWEGO OBRÓDU KABLIEM ID120 3x2,5mm<sup>2</sup> ZABEZPIECZONYM WŁĄCZNIKIEM NADPRĄDOWYM B10



BIURO ARCHITEKTONICZNO - CONSULTINGOWE **B I A R C O** ul. Zakopiańska 6/2, 58-560 Jelenia Góra  
tel.: + 48 604 180 170 biuro ul. 1 Maja 14, 58-500 Jelenia Góra

**AKTUALIZACJA DOKUMENTACJI PROJEKTU**  
**BUDOWLANEGO ROZBUDOWY I PRZEBUDOWY**  
**URZĘDU MIEJSKIEGO W KARPACZU WRAZ**  
**Z INFRASTRUKTURĄ TOWARZYSZĄCĄ**  
ul. Konstytucji 3 Maja 54 w Karpaczu  
(działki nr 22/2, obr. 0008, jedn. ewid. 026101.1)

**INWESTOR:**  
**GINA KARPACZ**  
**ul. Konstytucji 3 Maja 54**  
**58-540 Karpacz**

projektant:  
mgr inż. Magdalena Kozłowska-Ogiara  
upr. nr 158/DOS/10

nr projektu:  
**IE-8**

Rzut II piętra  
-system kontroli  
dostępu

data:  
2 sierpnia 2022 r.

branża:  
Instalacje elektryczne

skala:  
1:100