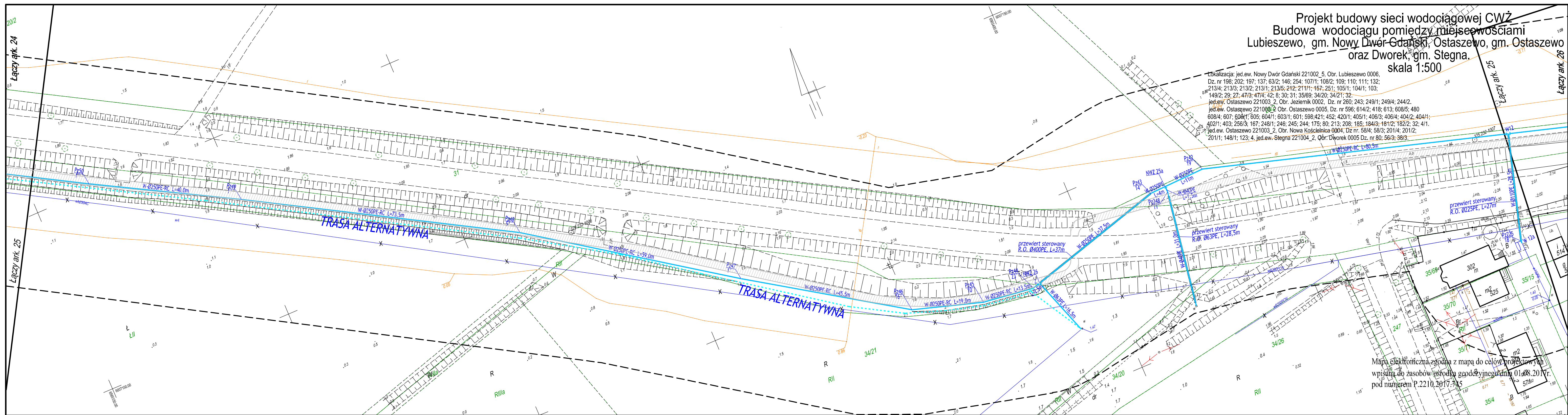


Projekt budowy sieci wodociągowej CWŻ
Budowa wodociągu pomiędzy miejscowościami
Lubieszewo, gm. Nowy Dwór Gdański, Ostaszewo, gm. Ostaszewo
oraz Dworek, gm. Stegna.
skala 1:500

Lokalizacja: jed.ew. Nowy Dwór Gdański 221002_5, Obr. Lubieszewo 0006, Dz. nr 198; 202; 197; 137; 63/2; 146; 254; 107/1; 108/2; 109; 110; 111; 132; 213/4; 213/3; 213/2; 213/1; 213/5; 212; 211/1; 157; 251; 105/1; 104/1; 103; 149/2; 29; 27; 47/3; 47/4; 42; 8; 30; 31; 35/69; 34/20; 34/21; 32.
jed.ew. Ostaszewo 221003_2, Obr. Jezelnik 0002, Dz. nr 260; 243; 249/1; 249/4; 244/2.
jed.ew. Ostaszewo 221003_2, Obr. Ostaszewo 0005, Dz. nr 596; 614/2; 418; 613; 608/5; 480; 608/4; 607; 608/1; 605; 604/1; 603/1; 601; 598; 421; 452; 420/1; 405/1; 406/3; 406/4; 404/2; 404/1; 402/1; 403; 256/3; 167; 248/1; 246; 245; 244; 175; 80; 213; 208; 185; 184/3; 181/2; 182/2; 32; 4/1.
jed.ew. Ostaszewo 221003_2, Obr. Nowa Kościelnica 0004, Dz. nr. 58/4; 58/3; 201/4; 201/2; 201/1; 148/1; 123; 4. jed.ew. Stegna 221004_2, Obr. Dworek 0005 Dz. nr 80; 56/3; 38/3.



Mapa elektroniczna zgodna z mapą do celów projektowych wpisaną do zasobów biura geodezyjnego dnia 01.08.2017r. pod numerem P.2210.2017.345

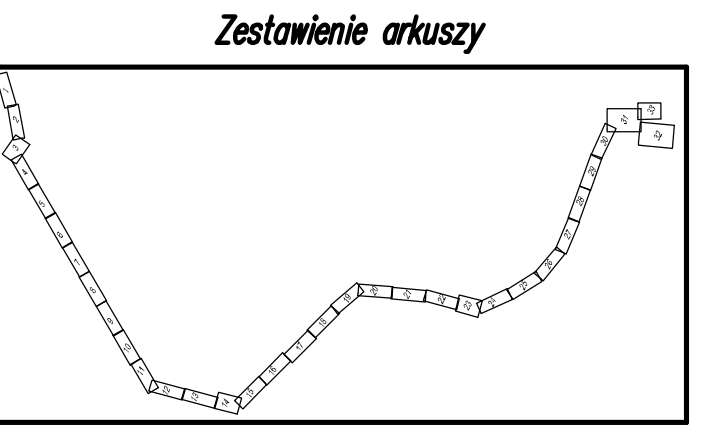
Woj.: pomorskie
Powiat: nowodworski
Gmina: Nowy Dwór Gdański [221002_5]
Obręb: Lubieszewo [221002_5.0006]
Obiekt: Trasa Dworek-Ostaszewo-Lubieszewo

MAPA DO CELÓW PROJEKTOWYCH
Skala 1:500 ARKUSZ 25

1. Osnowa: pozioma - "2000", pionowa - Kronsztadt'60
2. Mapa aktualna na dzień: 14.06.2017 r.
3. Zakres opracowania: oznaczono linię -
4. Nie wyklucza się istnienia w terenie innych nie wykazanych na niniejszej mapie urządzeń podziemnych, które nie były zgłoszone do inwentaryzacji lub o których brak jest informacji w instytucjach branżowych.

Mapę wykonano na podstawie mapy zasadniczej udostępnionej przez PODGIK w Nowym Dworze Gdańskim, uzupełnionej wynikami pomiaru z dn. 14.06.2017
Uwaga:
Stanu prawnego granic nie ustalano.
Służebności gruntowych nie badano.
Sekcje 6.217.29.11.4.3/4.4
Id 6640.85.2017

USŁUGI GEODEZYJNE
Marek Rybakowski
82-200 Malbork Al. Wojska Polskiego 90A/B
tel.-fax 55-272-01-98
tel.kom. 603-69-13-02
Kierownik roboty: 14.06.2017



"Mapę dostosowano do celów projektowych na podstawie materiałów udostępnionych przez PODGIK w Nowym Dworze Gdańskim i wykonanej aktualizacji."

OZNACZENIA:

HYDRO-TERM
BIURO PROJEKTOWO-INWESTYCYJNE
82-200 MALBORK AL. Wojska Polskiego 90A/B tel. (55) 272-70-81 e-mail: biuro@hydroterm.strefa.pl NIP579-113-23-72

PLAN ZAGOSPODAROWANIA TERENU

Projekt: Projekt budowy sieci wodociągowej CWŻ Budowa wodociągu pomiędzy miejscowościami Lubieszewo, gm. Nowy Dwór Gdański, Ostaszewo, gm. Ostaszewo oraz Dworek, gm. Stegna.	Branża: Sanitarna	Data: 06.2017r
Lokalizacja: Lubieszewo, Lubieszyn, Stawiec, gm. Nowy Dwór Gdański Komarówka, Jezelnik, Nowa Kościelnica, Płaskowiec Ostaszewo, gm. Ostaszewo, Dworek, gm. Stegna	Projektant: mgr inż. A. Papij upr. 15-59/E/150 Lubieszewo, gm. Nowy Dwór Gdański, Ostaszewo, gm. Ostaszewo, Dworek, gm. Stegna	Podpis: Skala 1:500
Asystent: mgr inż. A. Kedra	Podpis: Nr Rys. 8	Podpis: Nr zlecenia 7012
Inwestor: Centralny Wodociąg Żuławski Sp. z o.o. ul. Warszawska 28A, 82-200 Nowy Dwór Gdański	Sprawdził: inż. J. Popławski upr. POM/0139/POOS/04 Miejscowość: Lubieszewo, gm. Nowy Dwór Gdański	