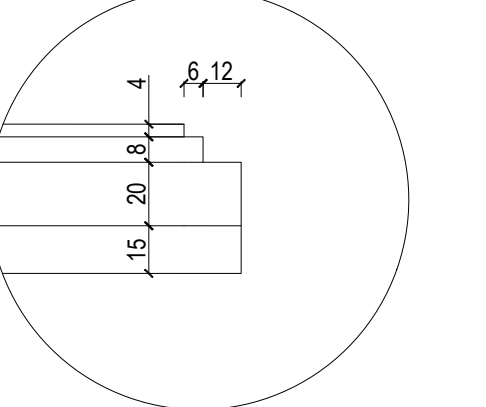
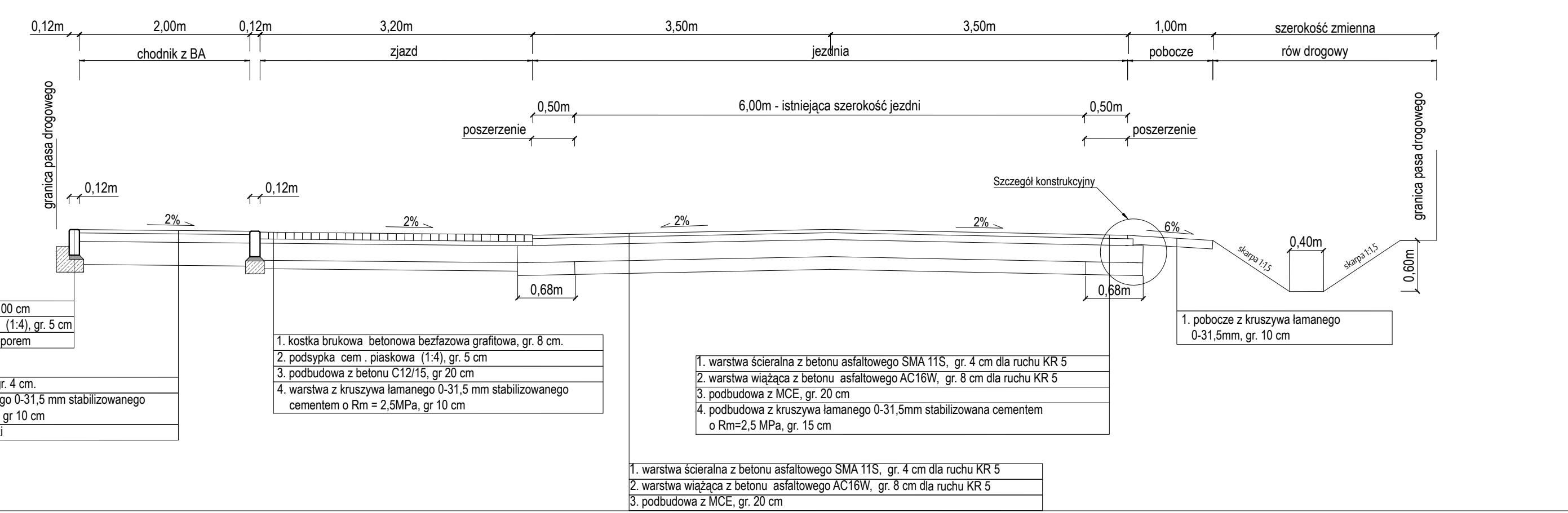
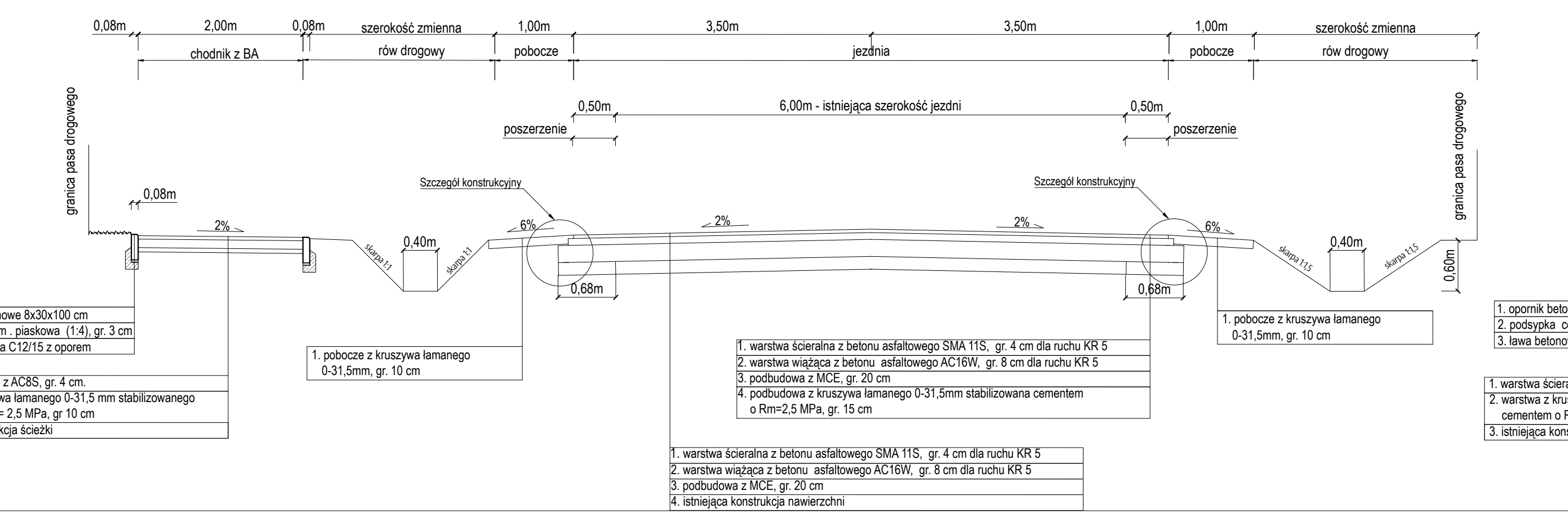
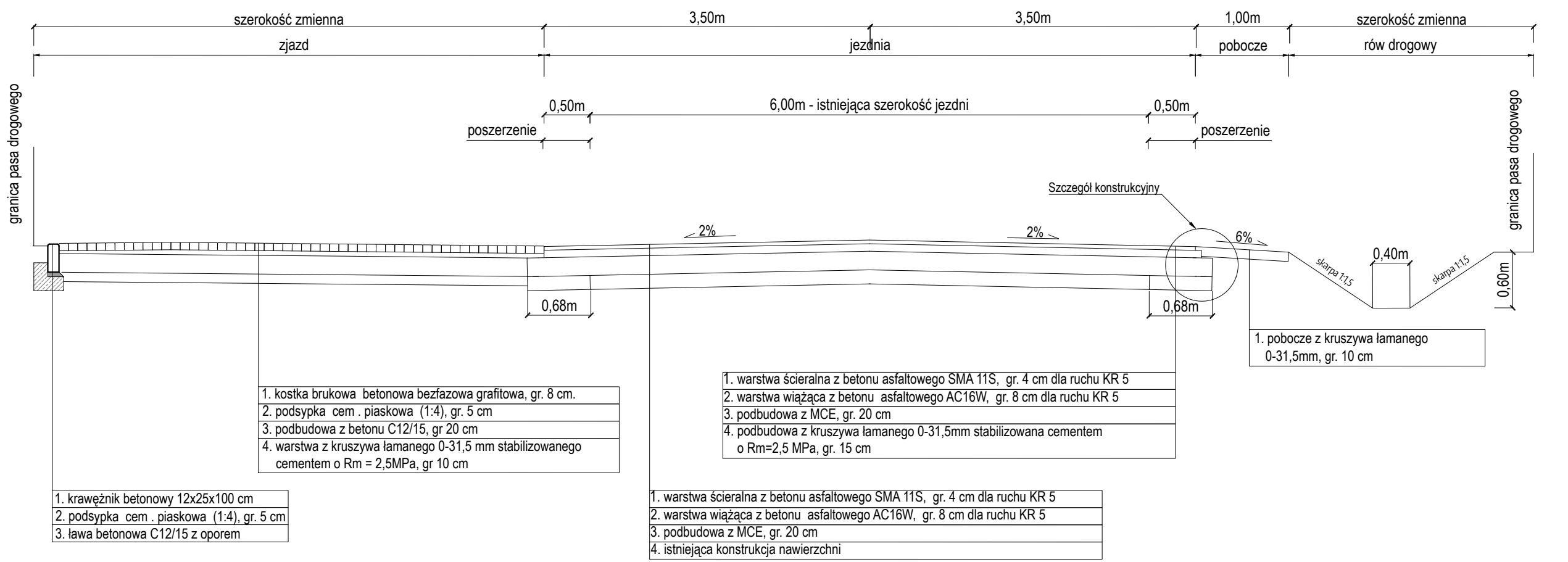


---



Sprawdzone w WZDW w Poznaniu  
pod względem zgodności  
rozwiązań z wytycznymi inwestora

dnia 10.05.2024 roku

Starszy Specjalista d/s Dokumentacji  
i Przygotowania Inwestycji

*Renata Pietraszewska*  
inż. Renata Pietraszewska

Naczelnik Wydziału Dokumentacji  
i Przekazywania Informacji

*mgr inż. Sylwia Sierżant*

Rejon Dróg Wojewódzkich w Koninie

Rejon Dróg Wojewódzkich w Koninie  
62-510 Konin, ul. Przemysłowa 122

Wzmocnienie nawierzchni drogi wojewódzkiej nr

Września - Kalisz na odcinku Borzykowo - Pyzdry

Adres inwestycji:  
m. DW442- Borzykowo - Pyzdry  
gm. Kołaczkowo, Pyzdry – miasto  
pow. Wrzesiński, woj. wielkopolskie



Wielkopolski Zarząd  
Dróg Wojewódzkich

ul. Wilczak 51, 61-623 Poznań

PRZEKROJE NORMALNE

Opracował: mgr inż. Dariusz Chrapkowski

KP/0391/PWOD/15 w specj. inżynierskiej drogowej

--	--	--