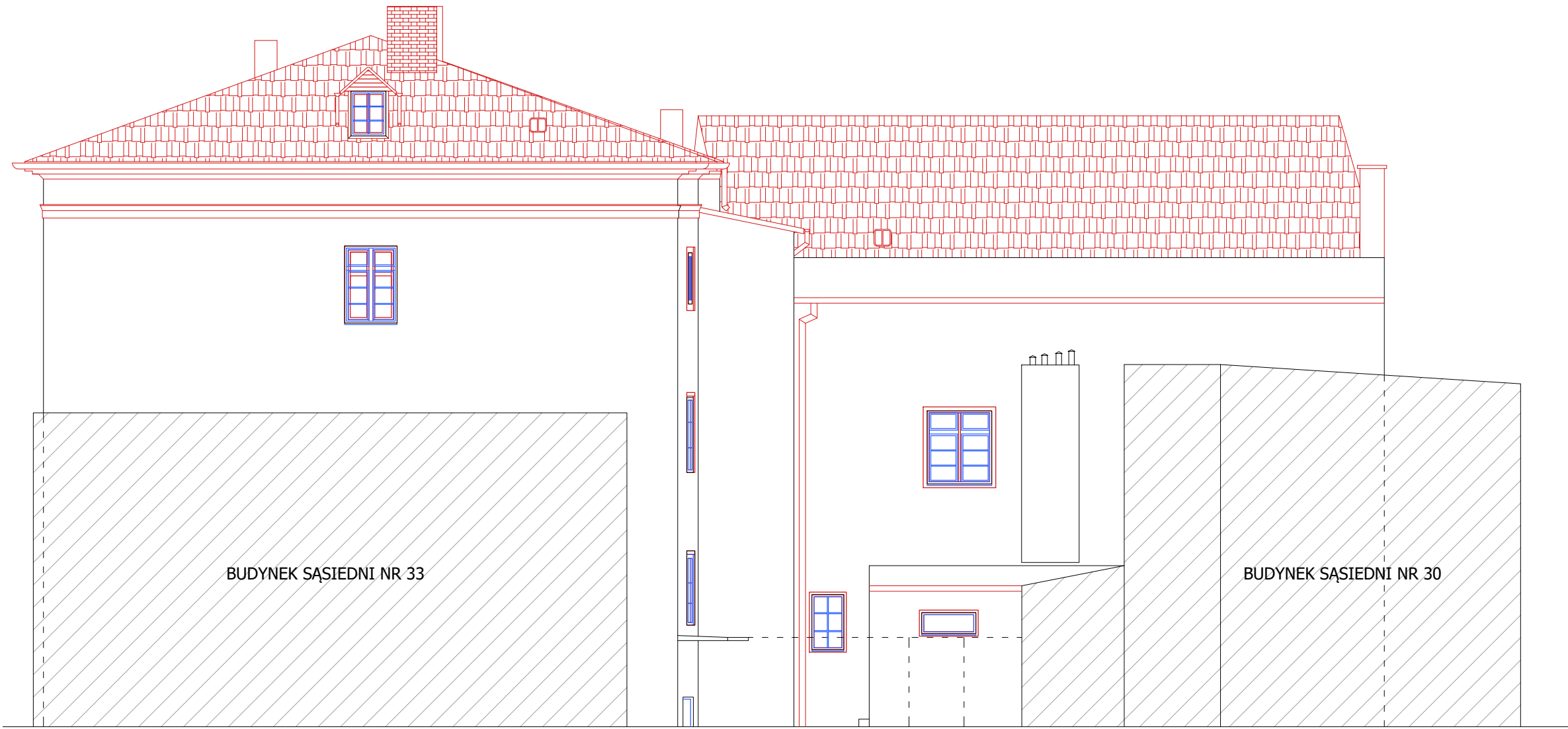


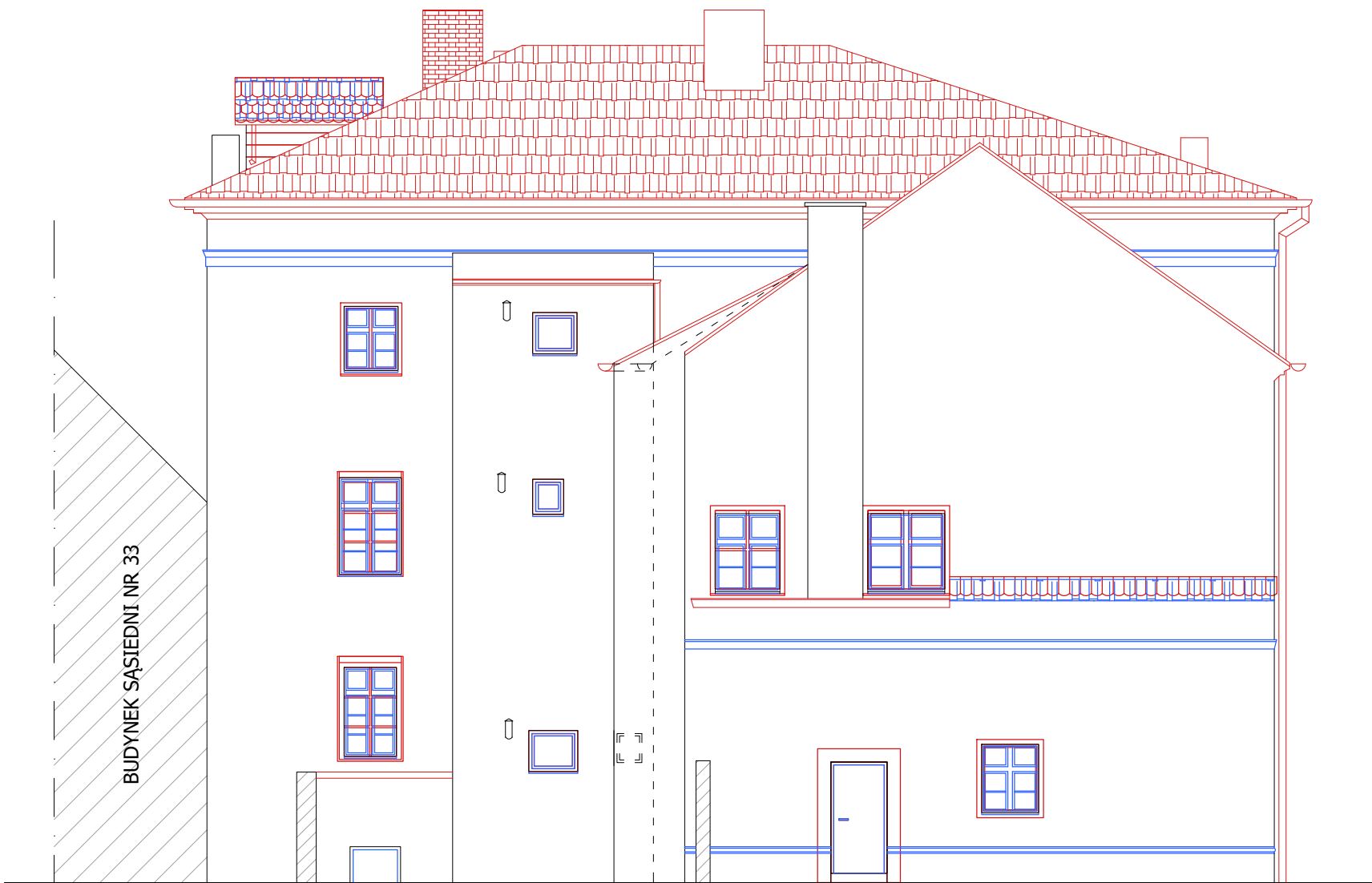
ELEWACJA POŁUDNIOWO-ZACHODNIA



ELEWACJA POŁUDNIOWO-WSCHODNIA



ELEWACJA PÓŁNOCNO-WSCHODNIA



ELEWACJA PÓŁNOCNO-ZACHODNIA

LEGENDA:

- ELEMENTY DO WYMIANY/ ODTWORZENIA
- ELEMENTY DO WYBURZENIA
- ELEMENTY ISTNIEJĄCE BEZ ZMIAN
- ELEMENTY NOWOPROJEKTOWANE

Rozmiar rys.: 420x800	Faza projektu: ARCHITEKTONICZNO -BUDOWLANY	Inwestor:  GMINA WĄSOSZ Plac Wolności 17 56-210 Wąsosz	
Skala: 1:100	Data: 05.2022	Nazwa projektu/Objekt: MODERNIZACJA BUDYNKU MIESZKALNO- USŁUGOWEGO PRZY UL. JANA PAWŁA II 31, 31a, 31b	
Adres inwestycji: działka nr 415/2; jeden. ewid. Wąsosz obręb: Wąsosz		Nazwa rysunku: ELEWACJE- PLANSZA ZMIAN	
Branta:  ARCHITEKTURA		Nr rysunku: Rys. 4 P2	Nr arkusza:
Autor projektu: mgr inż. arch. Piotr Korński		Nr uprawnień: Upr.nr WP-GIA/OKK/UpB/26/2007 spec. architektoniczna do projektowania bez ograniczeń	
Opracował: mgr inż. arch. Marta Wojtyczka			