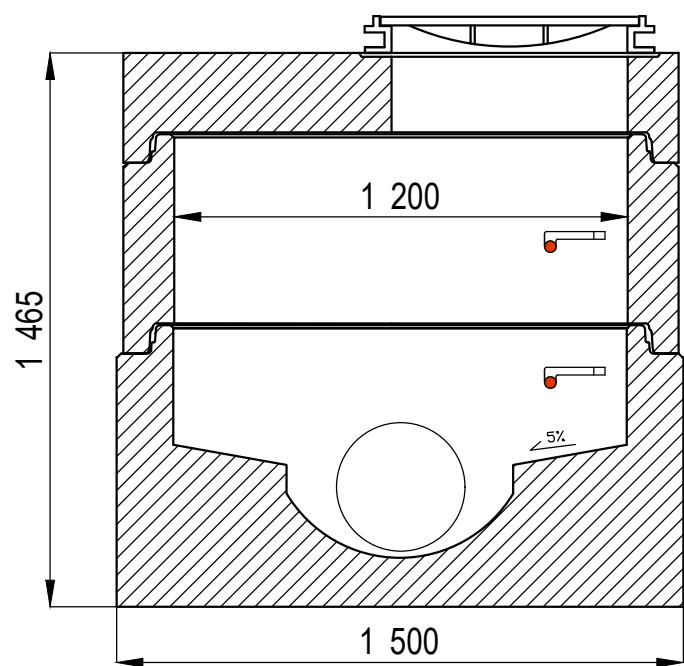
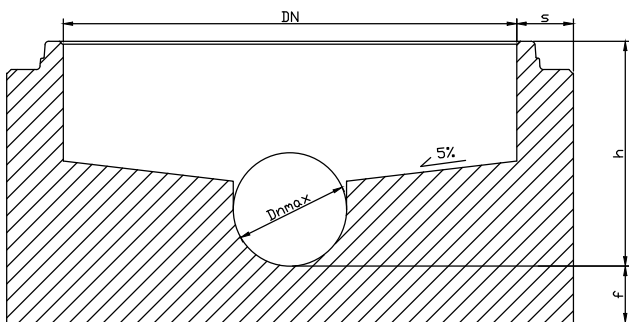


STUDNIE BETONOWE
skala 1:20



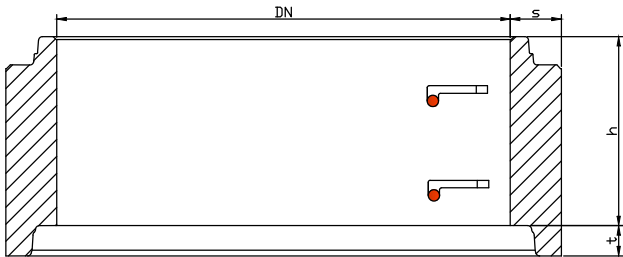
MONOLITYCZNA DENNICA Ø1200



TABLICA WYMIARÓW DENNIC Ø1200

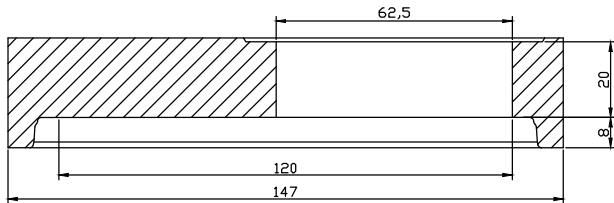
TYP	DN [mm]	h [mm]	D _{max} [mm]	S [mm]	f [mm]	Masa [kg]	Mocowanie
1200/400-800	1200	400-800	400	150	150	1110-2650	Rd-16
1200/400-900	1200	400-900	500	190	150	1350-3500	Rd-18
1200/500-1000	1200	500-1000	600	230	150	1340-3700	Rd-18

KRAĞ Ø1200



TYP	DN [mm]	h [mm]	t [mm]	s [mm]	Masa [kg]
Ku 1200/250	1200	250	80	135	340
Ku 1200/500	1200	500	80	135	680
Ku 1200/750	1200	750	80	135	1020
Ku 1200/1000	1200	1000	80	135	1360

PŁYTA PRZYKRYWOWA
1200/625



1. Właz klasy D 400 w wykonaniu z wypełnieniem betonowym
2. Kregi betonowe Ø-zmienne h = 50 cm
3. Dno studzienki betonowe h = 80 cm
4. Stopnie złazowe żeliwne wg. PN - 64/H - 74088
5. Płyta pokrywowa żelbetowa Ø-1200/625

UWAGI !

1. Elementy studni z betonu B-45 wodoszczelnego W-8, nasiąkliwego poniżej 4%, mrozoodpornego (F-50), łączone na uszczelkę gumową
2. Ściany zewnętrzne po uszczelnieniu zaizolować bitizolem - 2R + 2 Pg
3. W przypadku wystąpienia gruntów nawodnionych gr. podsypki powinna wynosić 20 cm

 USŁUGI PROJEKTOWE WIELOBRANŻOWE	Jednostka projektowa: <u>F.C. Usługi Projektowe</u> <u>Wielobranżowe-</u> <u>Franiszek Czerwiński</u> ul. Wałowa 8 48-210 Biała tel. 791-283-239 email: uslugiprojektowe09@gmail.com		Inwestor: Gmina Lubrza ul. Wolności 73 48-231 Lubrza		
	Nazwa zadania: Budowa budynku przedszkola wraz z infrastrukturą techniczną i zagospodarowaniem terenu				
	Zespół projektowy:		nr uprawnień	data	podpis
	instalacje sanitarne:	mgr inż. Jacek Czerwiński	OPL/1019/POOS/14	IX 2023	
instalacje sanitarne spr:		mgr inż. Arkadiusz Guźda	SLK/7502/PWBS/17	IX 2023	
Przedmiot rysunku: STUDNIE BETONOWE			stadium: PROJEKT TECHNICZNY	skala: 1:20	nr rysunku: 11