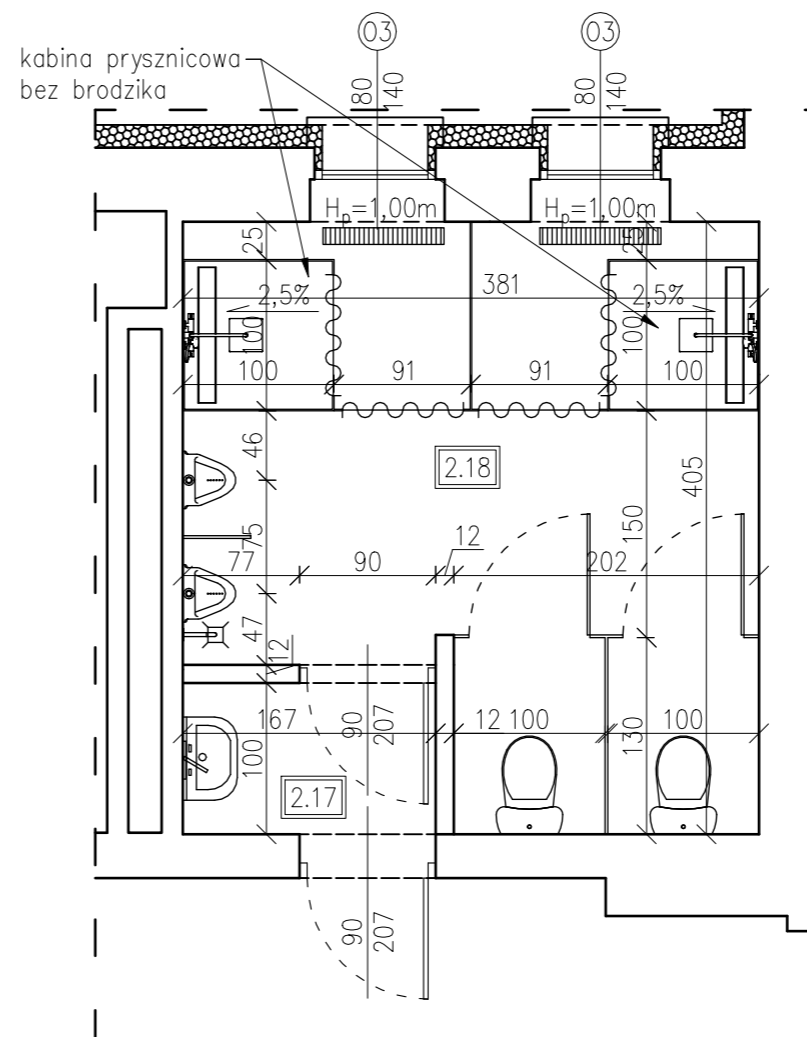
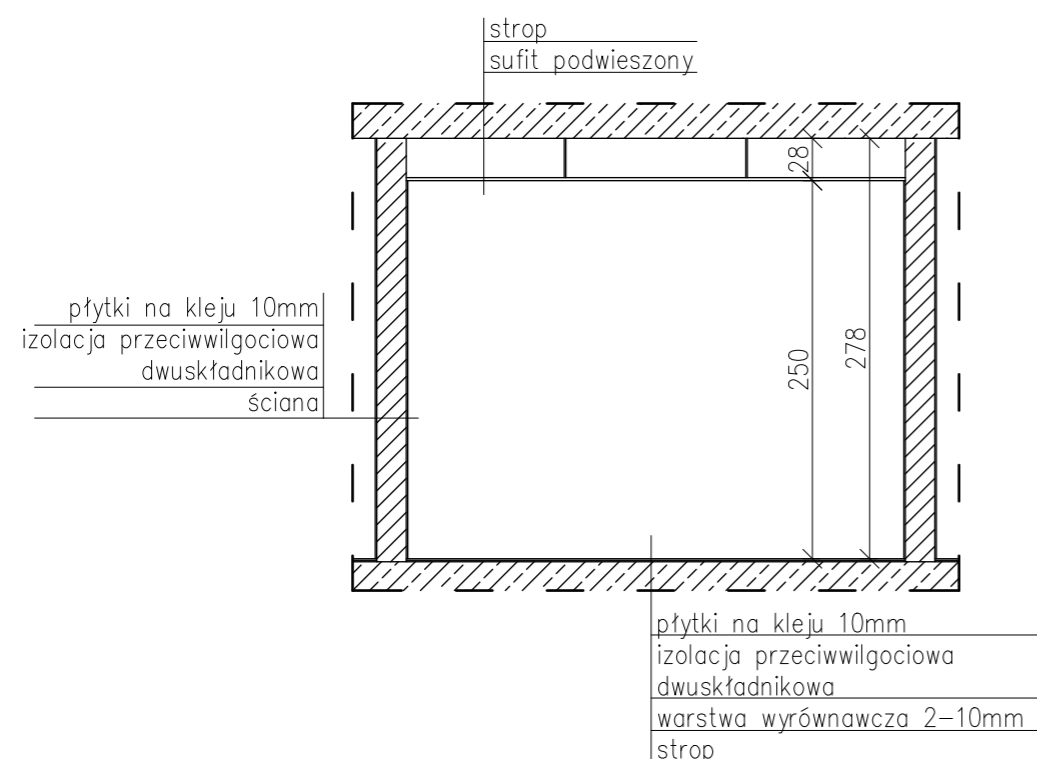


Rzut łazienki na II piętrze
skala 1:50



Przekrój pionowy łazienki na II piętrze
skala 1:50



UWAGI:

1. Rysunki rozpatrywać łącznie z projektami branżowymi i opisami.
2. Rozmieszczenie instalacji i szczegóły rozwiązań branżowych według części branżowych.
3. Wszystkie rozwiązania techniczne związane z określoną technologią należy wykonać ściśle według wytycznych i instrukcji producenta.
4. Wszystkie stosowane materiały budowlane muszą posiadać atest sanitarno-higieniczny, aprobatę techniczną oraz certyfikat zgodności dopuszczający je do stosowania w budownictwie oraz inne świadectwa i decyzje wymagane prawem.
5. Wszystkie przejścia przez elementy konstrukcyjne należy uszczelnić szczególnie starannie zgodnie z rozwiązaniami systemowymi i wytycznymi producenta systemu.
6. Uwagi i opisy zamieszczone w części opisowej opracowania stanowią integralną jego część. Zaistniałe niezgodności pomiędzy projektem architektonicznym a pozostałymi opracowaniami branżowymi należy wyjaśnić i uzgodnić z głównym projektantem. Zakres wykonania i obowiązki przy robotach budowlanych – zgodnie ze sztuką budowlaną (Warunki Techniczne Wykonania i Odbioru Robót Budowlano-Montażowych).
7. Wszelkie prace rozbiórkowe prowadzić nie naruszając elementów konstrukcyjnych mających wpływ na nośność budynku.

JEDNOSTKA PROJEKTOWA:		SAMMEN biuro projektowe SAMMEN SP. Z O.O. 62-020 Swarzędz, ul. Leśna 5	
TEMAT: TERMOMODERNIZACJA BUDYNKU ORAZ MODERNIZACJA KOTŁOWNI GAZOWEJ WRAZ Z WEWNĘTRZNĄ INSTALACJĄ GAZOWĄ I OGRZEWCZĄ – MODERNIZACJA ŁAZIENEK ORAZ CIĄGU KOMUNIKACYJNEGO			
INWESTOR:		MIASTO POZNAŃ OŚRODEK DLA BEZDOMNYCH NR 1, ul. Kobylepole 69, 61-304 Poznań	
LOKALIZACJA: działka nr 1/1, 4/1, ark. 24, ul. Kobylepole 69, m. Poznań, gm. Poznań, pow. poznański, woj. wielkopolskie			
BRANŻA:	ARCHITEKTURA I KONSTRUKCJA	SKALA:	1:50
RYSUNEK:	ŁAZIENKA NA II PIĘTRZE	DATA:	2021.07
PROJEKTANT:	mgr inż. arch. Monika Jasińska nr upr. OKK/UpB/25/2009, nr WP-0717 w specjalności architektonicznej do projektowania bez ograniczeń	PODPIS:	NR RYS.: A11
PROJEKTANT:	mgr inż. Adam Wrzosek nr upr. WKP/O226/POOK/14, nr ewid. WKP/BO/0040/13 do projekt. bez ograniczeń w specjalności konstrukcyjno-budowlanej	PODPIS:	STRONA:
KOORDYNATOR:	inż. Jacek Kamiński	PODPIS:	