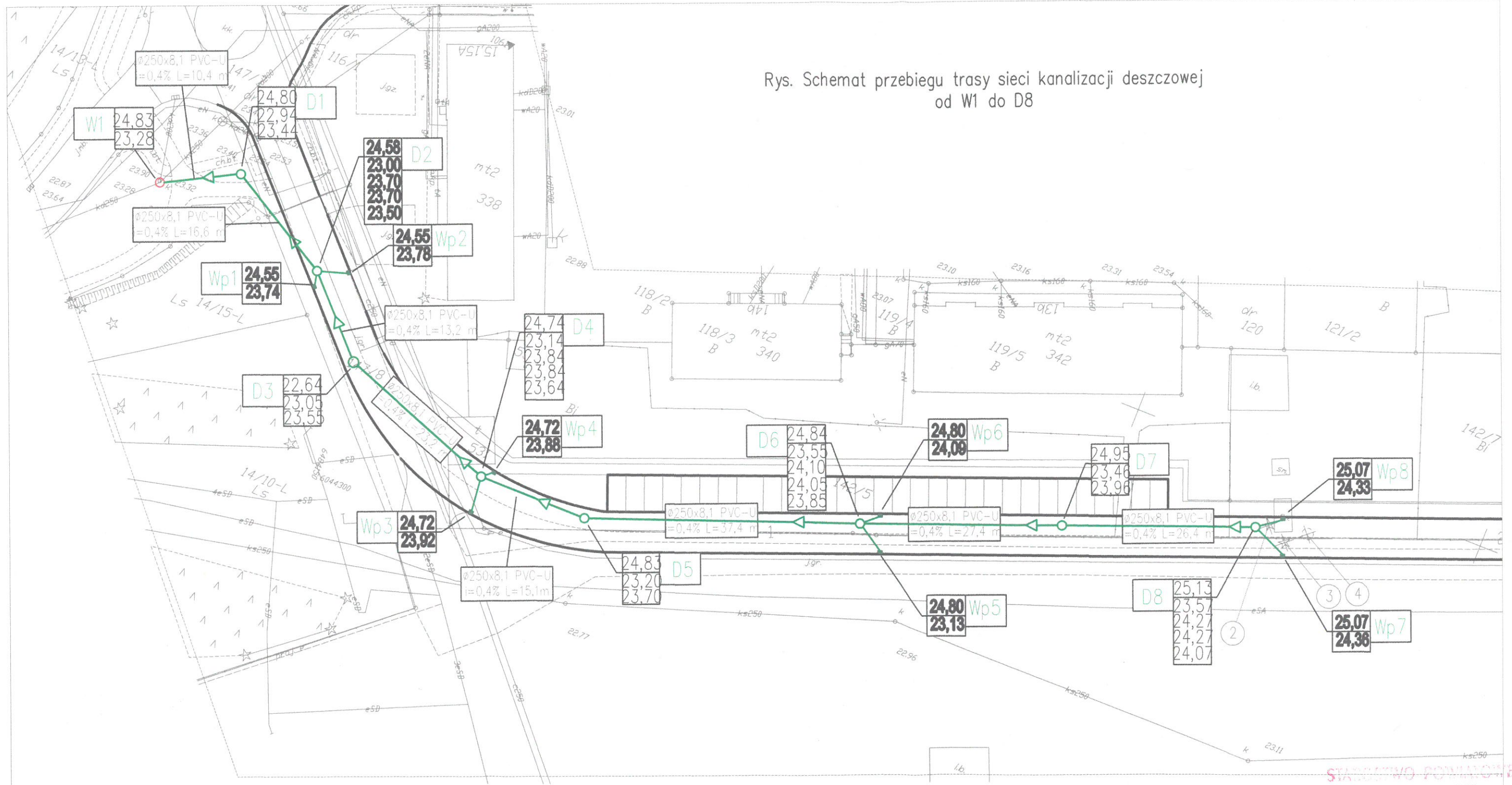


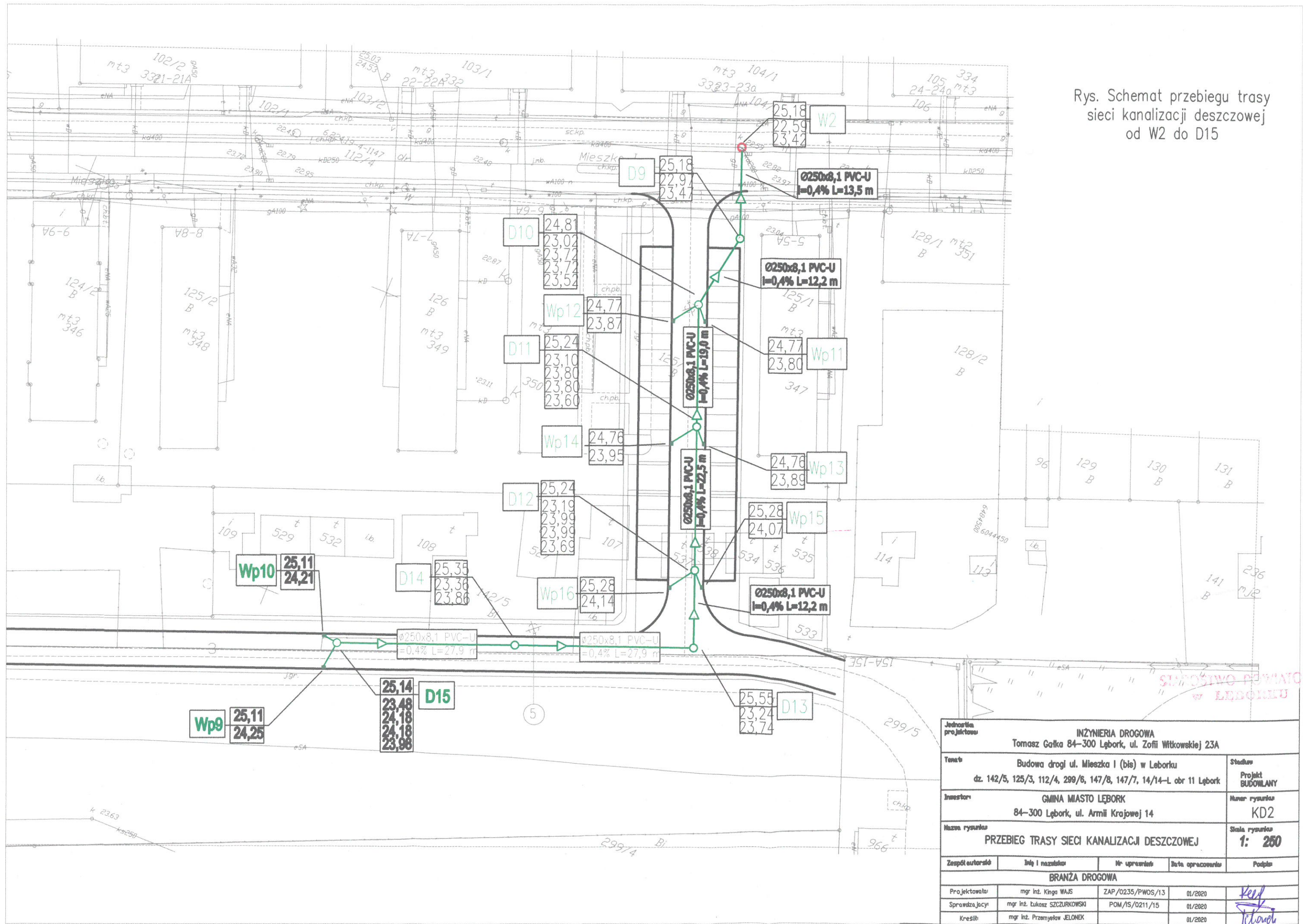
Rys. Schemat przebiegu trasy sieci kanalizacji deszczowej od W1 do D8



STADIUM POMIAROWE
W LĘBORKU

Jednostka projektowa INŻYNIERIA DROGOWA Tomasz Gałka 84-300 Łęborg, ul. Zofii Włtkowskiej 23A				
Tytuł Budowa drogi ul. Mieszka I (bis) w Łęborgu dz. 142/5, 125/3, 112/4, 299/6, 147/8, 147/7, 14/14-L obr 11 Łęborg			Stadium Projekt BUDOWLANY	
Inwestor GMINA MIASTO LĘBORK 84-300 Łęborg, ul. Armii Krajowej 14			Numer rysunku KD1	
Nazwa rysunku PRZEBIEG TRASY SIECI KANALIZACJI DESZCZOWEJ			Skala rysunku 1: 250	
Zespół autorski	Imię i nazwisko	Nr uprawnień	Data opracowania	Podpis
BRANŻA DROGOWA				
Projektował	mgr inż. Kinga WAJS	ZAP/0235/PWOS/13	01/2020	<i>K. Wajs</i>
Sprawdzający	mgr inż. Łukasz SZCZURKOWSKI	POM/15/0211/15	01/2020	<i>L. Szczurkowski</i>
Kreślił	mgr inż. Przemysław JELONEK		01/2020	<i>P. Jelonek</i>

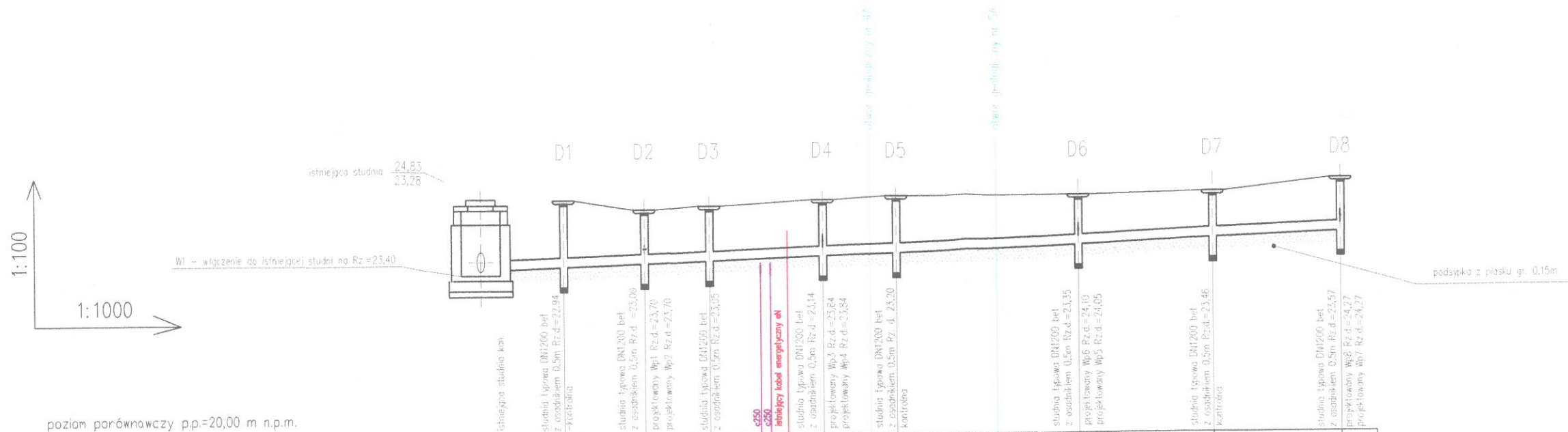
Rys. Schemat przebiegu trasy sieci kanalizacji deszczowej od W2 do D15



STAROSTWO POWIATOWE
W LĘBORKU

Jednostka projektowa INŻYNIERIA DROGOWA Tomasz Gałka 84-300 Łębork, ul. Zofii Witkowskiej 23A				
Tytuł Budowa drogi ul. Mieszka I (bis) w Łęborku dz. 142/5, 125/3, 112/4, 299/6, 147/8, 147/7, 14/14-L obr 11 Łębork			Stadium Projekt BUDOWLANY	
Inwestor GMINA MIASTO LĘBORK 84-300 Łębork, ul. Armii Krajowej 14			Numer rysunku KD2	
Nazwa rysunku PRZEBIEG TRASY SIECI KANALIZACJI DESZCZOWEJ			Skala rysunku 1: 250	
Zespół autorski	Inty i nazwiska	Nr uprawnień	Data opracowania	Podpis
BRANŻA DROGOWA				
Projektował	mgr inż. Kinga WAŚ	ZAP/0235/PWOS/13	01/2020	Keel Jelonek
Sprawdzał	mgr inż. Łukasz SZCZURKOWSKI	POM/15/0211/15	01/2020	
Kreślił	mgr inż. Przemysław JELONEK		01/2020	

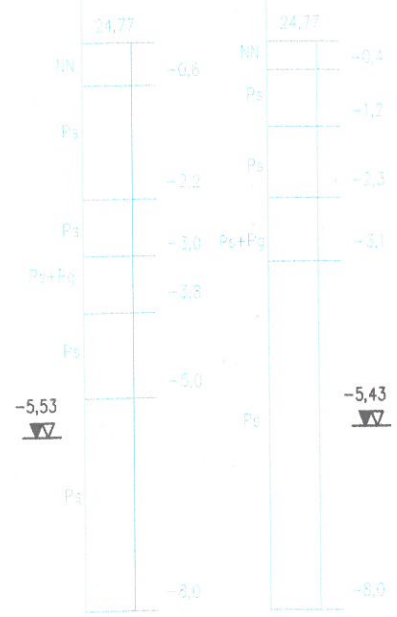
Rys. Profil podłużny kanalizacji deszczowej od W1 do D8



	W1	D1	D2	D3	D4	D5	D6	D7	D8								
Rzędne terenu projektowane [m n.p.m.]	24,83	24,83	24,80	24,58	24,64	24,74	24,83	24,84	25,13								
Rzędne dna kanału [m n.p.m.]	23,28	23,40	23,44	23,50	23,55	23,64	23,70	23,85	24,07								
Zagłębienie dna kanału [m]	1,55	1,43	1,36	1,08	1,09	1,10	1,13	0,99	1,06								
Spadek [%] Długość [m]	0,4%																
Średnica [mm]/Materiał	ø250x8,1 PVC-U (lito) SN12; SDR31																
Odległość [m]	0,00	10,45	10,45	16,58	27,03	13,24	40,27	23,23	63,50	15,12	78,62	37,38	116,0	27,40	143,40	26,40	169,76
Hektometry	W1	D1	D2	D3	D4	D5	D6	D7	D8								

UWAGA:

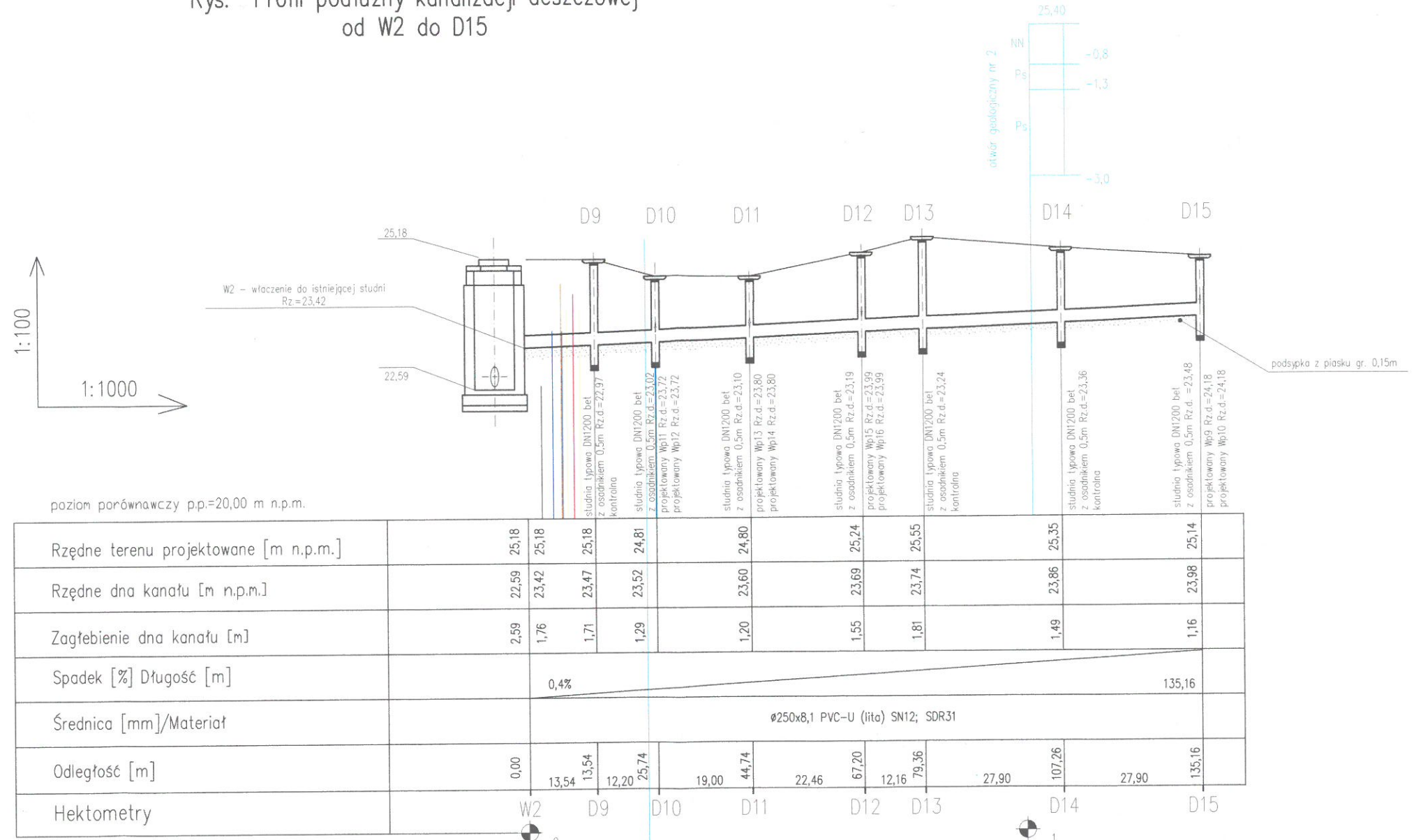
- Na rysunku i przekroju pokazano lokalizację skrzyżowań w celu zachowania szczególnej ostrożności w miejscach wykonywania robót (niektóre rzędne oszacowano z interpolacji);
- Wykonawca przed przystąpieniem do robót zobowiązany jest do wykonania przekopów próbnych w celu zlokalizowania istniejącego uzbrojenia i ustalenia faktycznych jego rzędnych posadowienia;
- Rzędne gór i wpuść ulicznych zgodne z projektowanym profilem drogi;
- Wykonać podsypkę piaskową o uziarnieniu 2-10mm i grubości 15cm;
- Wykonać obsypkę piaskową o uziarnieniu 2-10mm i grubości 30cm.



STAROSTWO POWIATOWE
W LĘBORKU

Jednostka projektowa INŻYNIERIA DROGOWA Tomasz Gałka 84-300 Lębork, ul. Zofii Witkowskiej 23A				
Tytuł Budowa drogi ul. Mieszka I (bia) w Lęborku dz. 142/5, 125/3, 112/4, 299/6, 147/8, 147/7, 14/14-L obr 11 Lębork			Stadium Projekt BUDOWLANY	
Inwestor GMINA MIASTO LĘBORK 84-300 Lębork, ul. Armii Krajowej 14			Numer rysunku KD3	
Nazwa rysunku PROFIL PODŁUŻNY KANALIZACJI DESZCZOWEJ			Skala rysunku 1:100/1000	
Zespół autorski	Imię i nazwisko	Nr uprawnień	Data opracowania	Podpis
BRANŻA DROGOWA				
Projektował:	mgr inż. Kinga WAJS	ZAP/0235/PWOS/13	01/2020	[Signature]
Sprawdzał:	mgr inż. Łukasz SZCZURKOWSKI	POM/1S/0211/15	01/2020	
Kreślił:	mgr inż. Przemysław JELONEK		01/2020	

Rys. Profil podłużny kanalizacji deszczowej od W2 do D15



poziom porównawczy p.p.=20,00 m n.p.m.

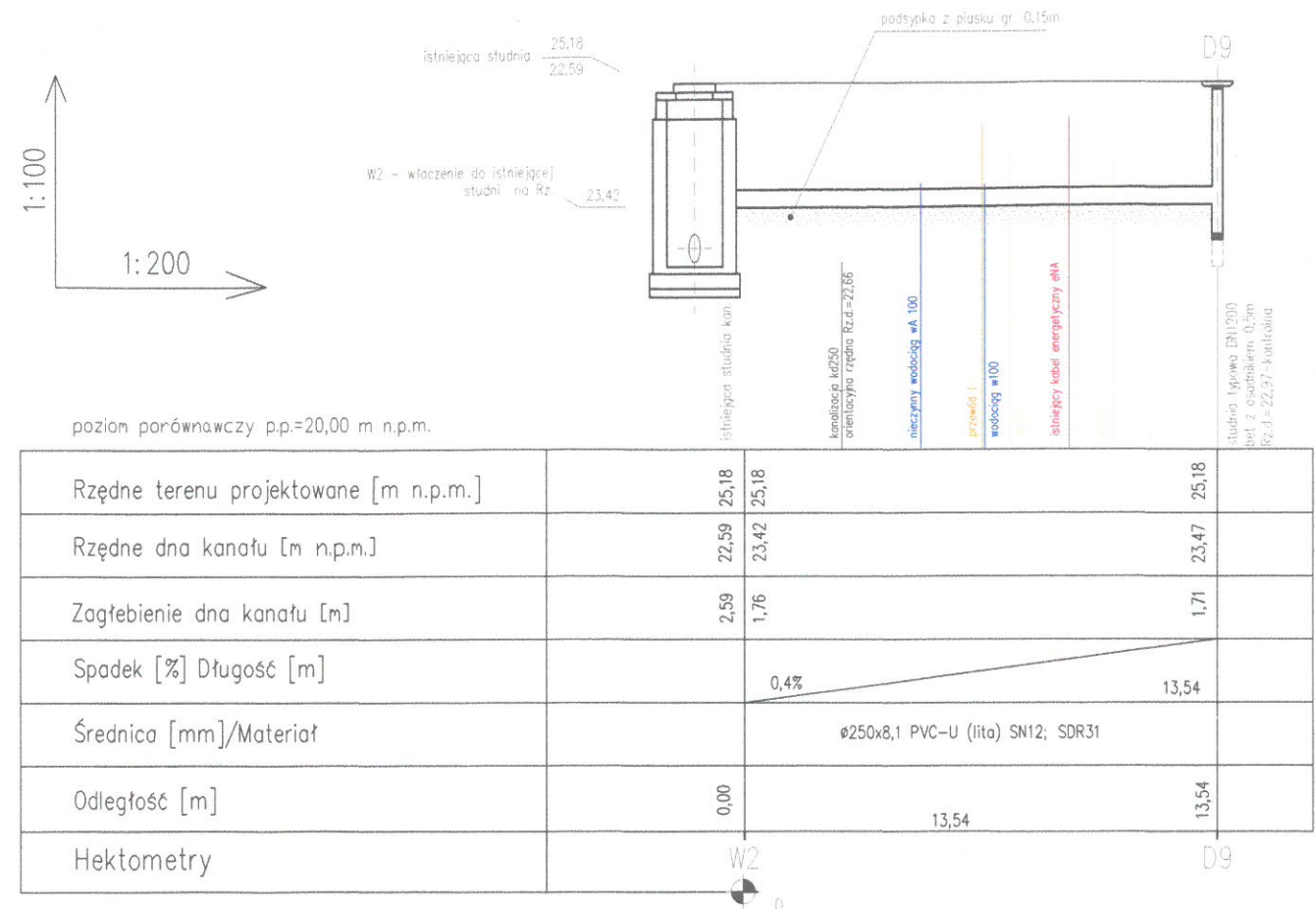
UWAGA:

1. Na rysunku i przekroju pokazano lokalizację skrzyżowań w celu zachowania szczególnej ostrożności w miejscach wykonywania robót (niektóre rzędne oszacowano z interpolacji);
2. Wykonawca przed przystąpieniem do robót zobowiązany jest do wykonania przekopów próbnych w celu zlokalizowania istniejącego uzbrojenia i ustalenia faktycznych jego rzędnych posadowienia;
3. Rzędne góry wpustów ulicznych zgodne z projektowanym profilem drogi;
4. Wykonać podsypkę piaskową o uziarnieniu 2-10mm i grubości 15cm;
5. Wykonać obsypkę piaskową o uziarnieniu 2-10mm i grubości 30cm.

STAROSTWO POWIATOWE
w LĘBORKU

Jednostka projektowa INŻYNIERIA DROGOWA Tomasz Gałka 84-300 Lębork, ul. Zofii Witkowskiej 23A				
Temat Budowa drogi ul. Mieszka I (bis) w Lęborku dz. 142/5, 125/3, 112/4, 299/6, 147/8, 147/7, 14/14-L obr 11 Lębork			Stadium Projekt BUDOWLANY	
Inwestor GINA MIASTO LĘBORK 84-300 Lębork, ul. Armii Krajowej 14			Numer rysunku KD4	
Nazwa rysunku PROFIL PODŁUŻNY KANALIZACJI DESZCZOWEJ				Skala rysunku 1:100/1000
Zespół autorski	Imię i nazwisko	Nr uprawnień	Data opracowania	Podpis
BRANŻA DROGOWA				
Projektował	mgr inż. Kinga WAJS	ZAP/0235/PWOS/13	01/2020	<i>Ked</i> <i>Polonek</i>
Sprawił	mgr inż. Łukasz SZCZURKOWSKI	POM/IS/0211/15	01/2020	
Kreślił	mgr inż. Przemysław JELONEK		01/2020	

Rys. Profil podłużny kanalizacji deszczowej od W2 do D9



W przypadku kolizji z istniejącymi sieciami uzbrojenia terenu na odcinku W2-D9 studnię D9 zagłębić o wylot kolektora kd250 z tej studni dopasować ze spadkiem do głębokości istniejącej studni, do której należy się włączyć (tolerancja 80cm)

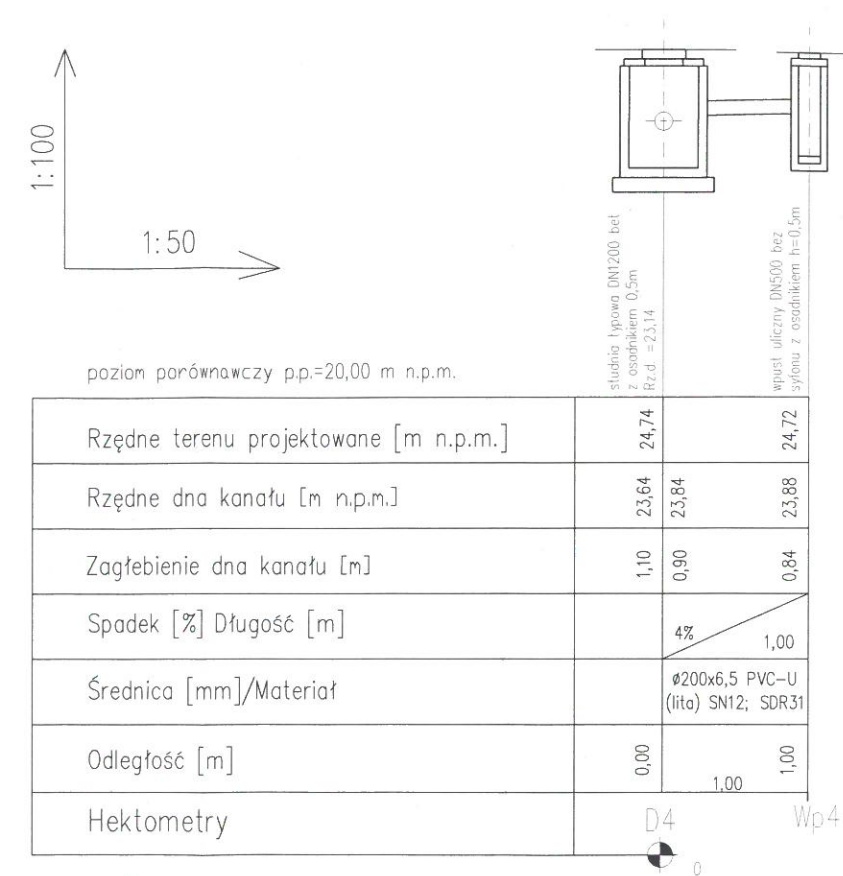
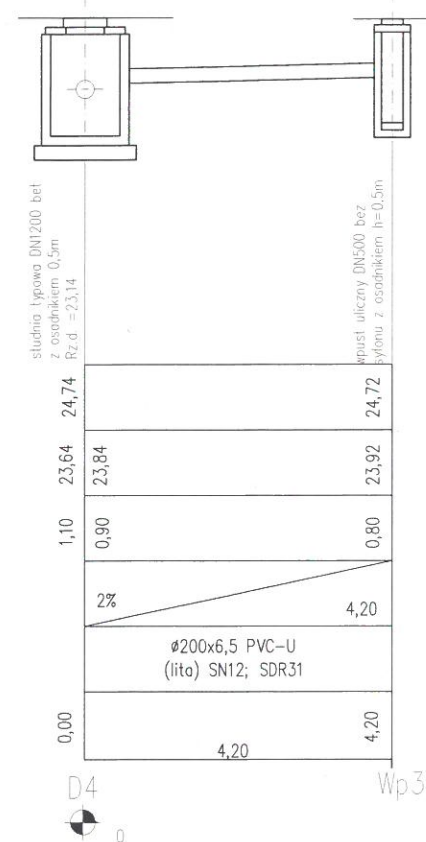
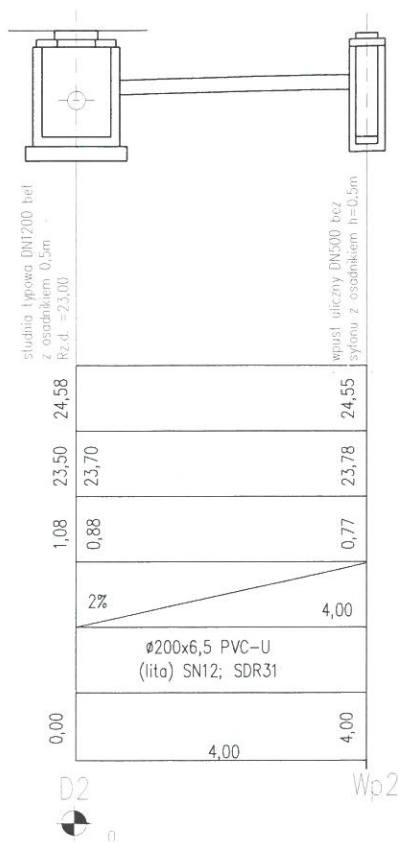
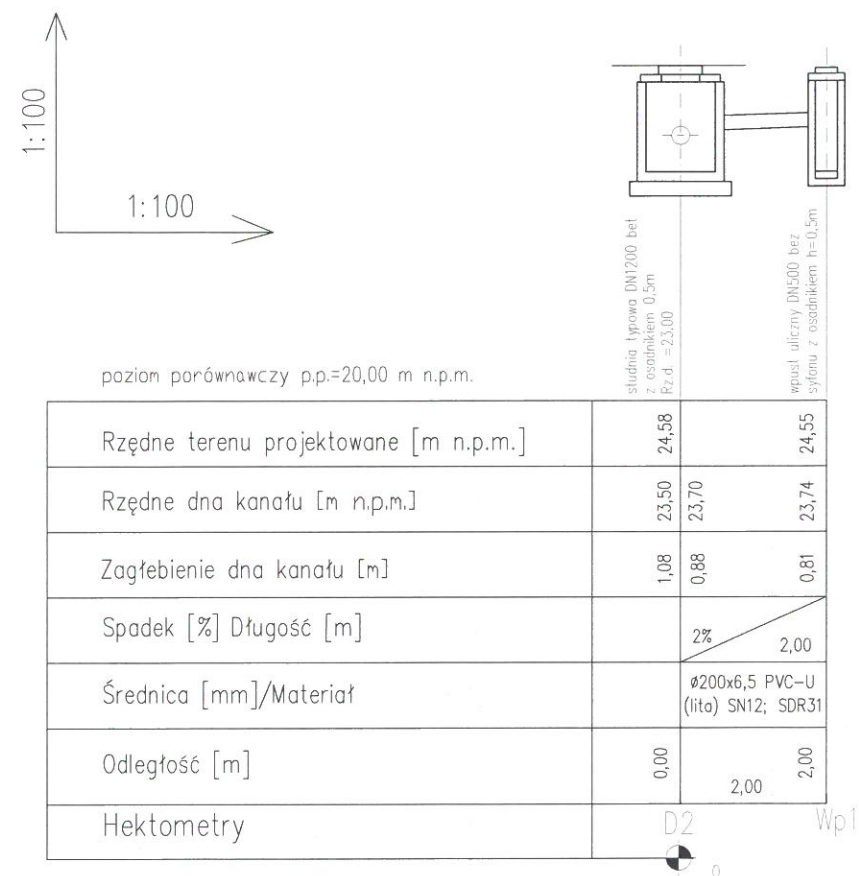
UWAGA:

1. Na rysunku i przekroju pokazano lokalizację skrzyżowań w celu zachowania szczególnej ostrożności w miejscach wykonywania robót (niektóre rzędne oszacowano z interpolacji);
2. Wykonawca przed przystąpieniem do robót zobowiązany jest do wykonania przekopów próbnych w celu zlokalizowania istniejącego uzbrojenia i ustalenia faktycznych jego rzędnych posadowienia;
3. Rzędne góry wpustów ulicznych zgodne z projektowanym profilem drogi;
4. Wykonać podsypkę piaskową o uziarnieniu 2-10mm i grubości 15cm;
5. Wykonać obsypkę piaskową o uziarnieniu 2-10mm i grubości 30cm.

STAROSTWO POWIATOWE
w LĘBORKU

Jednostka projektowa INŻYNIERIA DROGOWA Tomasz Gałka 84-300 Lębork, ul. Zofii Witkowskiej 23A				
Tytuł Budowa drogi ul. Mieszka I (bis) w Lęborku dz. 142/5, 125/3, 112/4, 299/6, 147/8, 147/7, 14/14-L obr 11 Lębork			Stadium Projekt BUDOWLANY	
Inwestor GMINA MIASTO LĘBORK 84-300 Lębork, ul. Armii Krajowej 14			Numer rysunku KD5	
Nazwa rysunku PROFIL PODŁUŻNY KANALIZACJI DESZCZOWEJ			Skala rysunku 1:100/200	
Zespół autorów	Imię i nazwisko	Nr uprawnień	Data opracowania	Podpis
BRANŻA DROGOWA				
Projektował	mgr inż. Kinga WAJS	ZAP/0235/PWOS/13	01/2020	<i>[Signature]</i>
Sprawił	mgr inż. Łukasz SZCZURKOWSKI	POM/1S/0211/15	01/2020	
Kreślił	mgr inż. Przemysław JELONEK		01/2020	

Rys. Profile podłużne przykanalików deszczowych od Wp1 do Wp4



STAROSTWO POWIATOWE
w LĘBORKU

Jednostka projektowa	INŻYNIERIA DROGOWA Tomasz Gałka 84-300 Łęborg, ul. Zofii Witkowskiej 23A		
Temat	Budowa drogi ul. Mieszka I (bis) w Łęborgu dz. 142/5, 125/3, 112/4, 299/6, 147/8, 147/7, 14/14-L obr 11 Łęborg	Stadium	Projekt BUDOWLANY
Inwestor	GINA MIASTO LĘBORK 84-300 Łęborg, ul. Armii Krajowej 14	Numer rysunku	KD6
Nazwa rysunku	PROFILE PODŁUŻNE PRZYKANALIKÓW DESZCZOWYCH		Skala rysunku 1:100/50/100
Zespół autorski	Inż. i nazwisko	Nr uprawnień	Data opracowania
BRANŻA DROGOWA			
Projektował	mgr inż. Kinga WAJS	ZAP/0235/PWOS/13	01/2020
Sprawdzający	mgr inż. Łukasz SZCZURKOWSKI	POM/IS/0211/15	01/2020
Kreślił	mgr inż. Przemysław JELONEK		01/2020

Rys. Profile podłużne przykanalików deszczowych
od Wp5 do Wp8

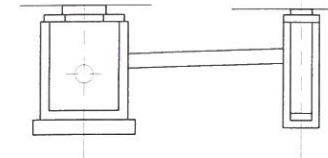
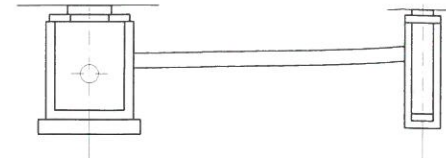
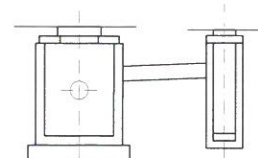
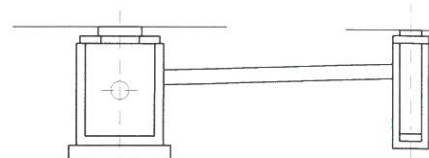
1:100

1:100



poziom porównawczy p.p.=20,00 m n.p.m.

Rzędne terenu projektowane [m n.p.m.]	24,84	24,80
Rzędne dna kanału [m n.p.m.]	23,85	24,13
Zagłębienie dna kanału [m]	0,99	0,67
Spadek [%] Długość [m]	2% 4,00	
Średnica [mm]/Materiał	ø200x6,5 PVC-U (lita) SN12; SDR31	
Odległość [m]	0,00	4,00
Hektometry	D6	Wp5



Rzędne terenu projektowane [m n.p.m.]	24,84	24,80
Rzędne dna kanału [m n.p.m.]	23,85	24,09
Zagłębienie dna kanału [m]	0,99	0,71
Spadek [%] Długość [m]	2% 2,00	
Średnica [mm]/Materiał	ø200x6,5 PVC-U (lita) SN12; SDR31	
Odległość [m]	0,00	2,00
Hektometry	D6	Wp6

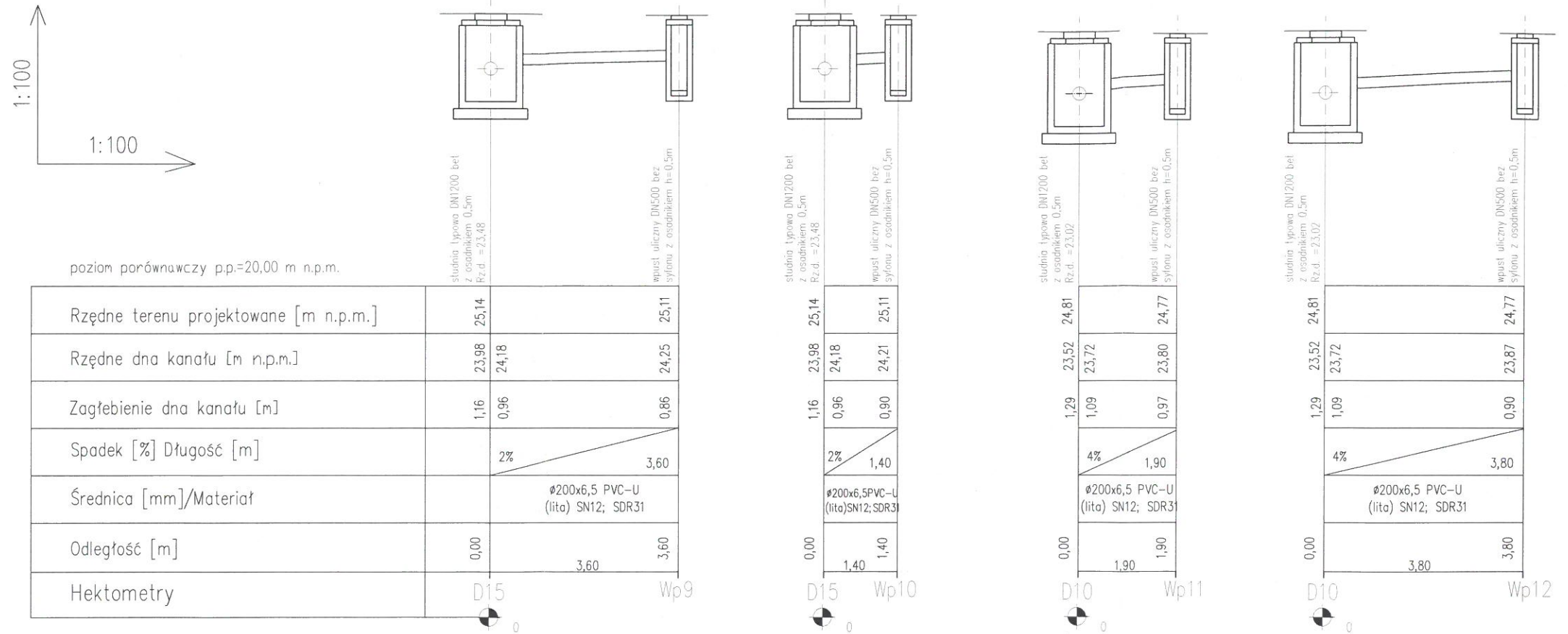
Rzędne terenu projektowane [m n.p.m.]	25,13	25,07
Rzędne dna kanału [m n.p.m.]	24,07	24,36
Zagłębienie dna kanału [m]	1,06	0,71
Spadek [%] Długość [m]	2% 4,60	
Średnica [mm]/Materiał	ø200x6,5 PVC-U (lita) SN12; SDR31	
Odległość [m]	0,00	4,60
Hektometry	D8	Wp7

Rzędne terenu projektowane [m n.p.m.]	25,13	25,07
Rzędne dna kanału [m n.p.m.]	24,07	24,33
Zagłębienie dna kanału [m]	1,06	0,74
Spadek [%] Długość [m]	2% 3,00	
Średnica [mm]/Materiał	ø200x6,5 PVC-U (lita) SN12; SDR31	
Odległość [m]	0,00	3,00
Hektometry	D8	Wp8

STAROSTWO POWIATOWE
w LĘBORKU

Jednostka projektowa	INŻYNIERIA DROGOWA Tomasz Gałka 84-300 Lębork, ul. Zofii Witkowskiej 23A			
Temat	Budowa drogi ul. Mieszka I (bis) w Lęborku dz. 142/5, 125/3, 112/4, 299/6, 147/8, 147/7, 14/14-L obr 11 Lębork			Stadium Projekt BUDOWLANY
Investor	GMINA MIASTO LĘBORK 84-300 Lębork, ul. Armii Krajowej 14			Numer rysunku KD7
Nazwa rysunku	PROFILE PODŁUŻNE PRZYKANALIKÓW DESZCZOWYCH			Skala rysunku 1: 100/100
Zespół autorski	Inię i nazwisko	Nr uprawnień	Data opracowania	Podpis
BRANŻA DROGOWA				
Projektował	mgr inż. Kinga WAJS	ZAP/0235/PWOS/13	01/2020	
Sprawdzający	mgr inż. Łukasz SZCZURKOWSKI	POM/IS/0211/15	01/2020	
Kreślił	mgr inż. Przemysław JEŁONEK		01/2020	

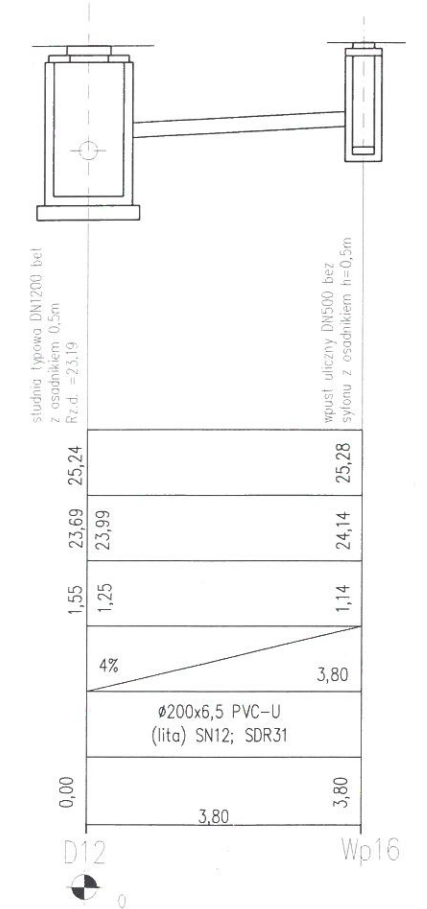
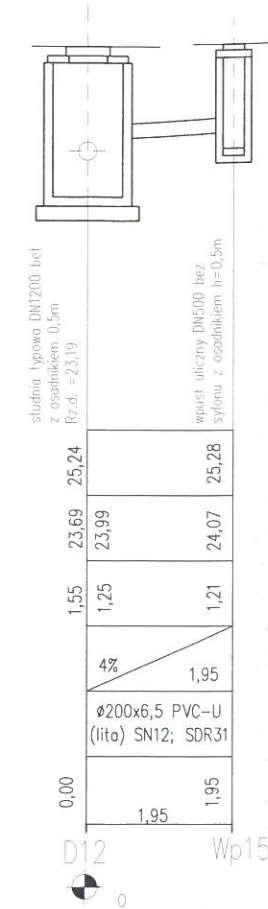
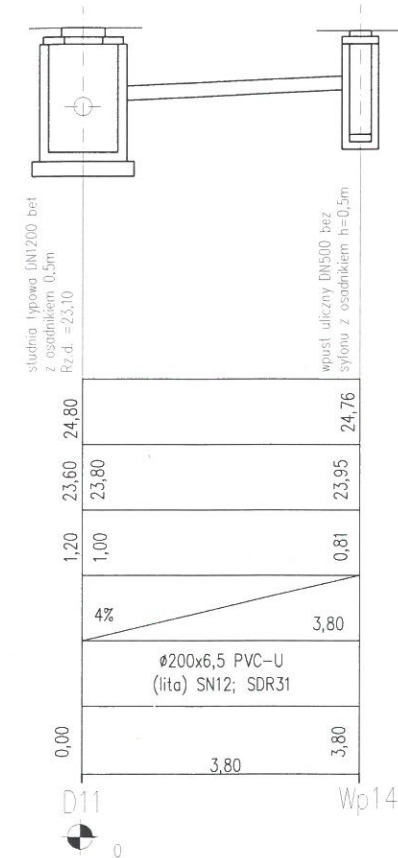
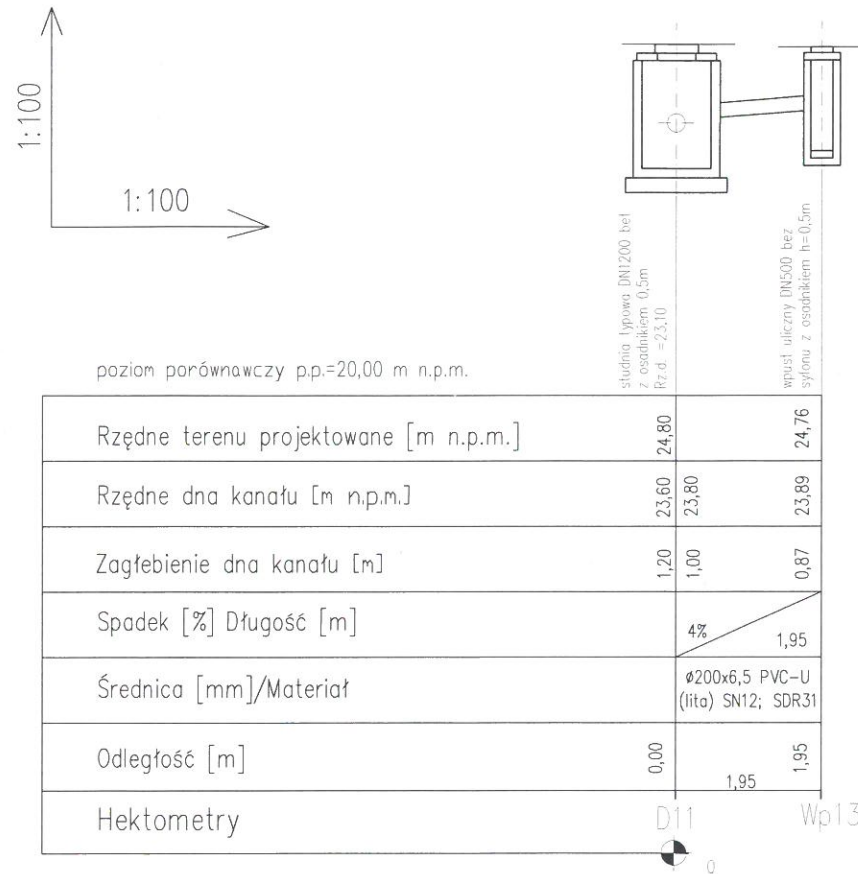
Rys. Profile podłużne przykanalików deszczowych
od Wp9 do Wp12



STAROSTWO POWIATOWE
w LĘBORKU

Jednostka projektowa				INŻYNIERIA DROGOWA Tomasz Gafka 84-300 Lębork, ul. Zofii Witkowskiej 23A	
Temat		Budowa drogi ul. Mieszka I (bis) w Lęborku dz. 142/5, 125/3, 112/4, 299/6, 147/8, 147/7, 14/14-L obr 11 Lębork		Stadium Projekt BUDOWLANY	
Inwestor		GMINA MIASTO LĘBORK 84-300 Lębork, ul. Armii Krajowej 14		Numer rysunku KD8	
Nazwa rysunku		PROFILE PODŁUŻNE PRZYKANALIKÓW DESZCZOWYCH		Skala rysunku 1: 100/100	
Zespół autorstwa	Inię i nazwisko	Nr uprawnień	Data opracowania	Podpis	
BRANŻA DROGOWA					
Projektowała:	mgr inż. Kinga WAJS	ZAP/0235/PWOS/13	01/2020		
Sprawdza Jacy:	mgr inż. Łukasz SZCZURKOWSKI	POM/IS/0211/15	01/2020		
Kreślił:	mgr inż. Przemysław JELONEK		01/2020		

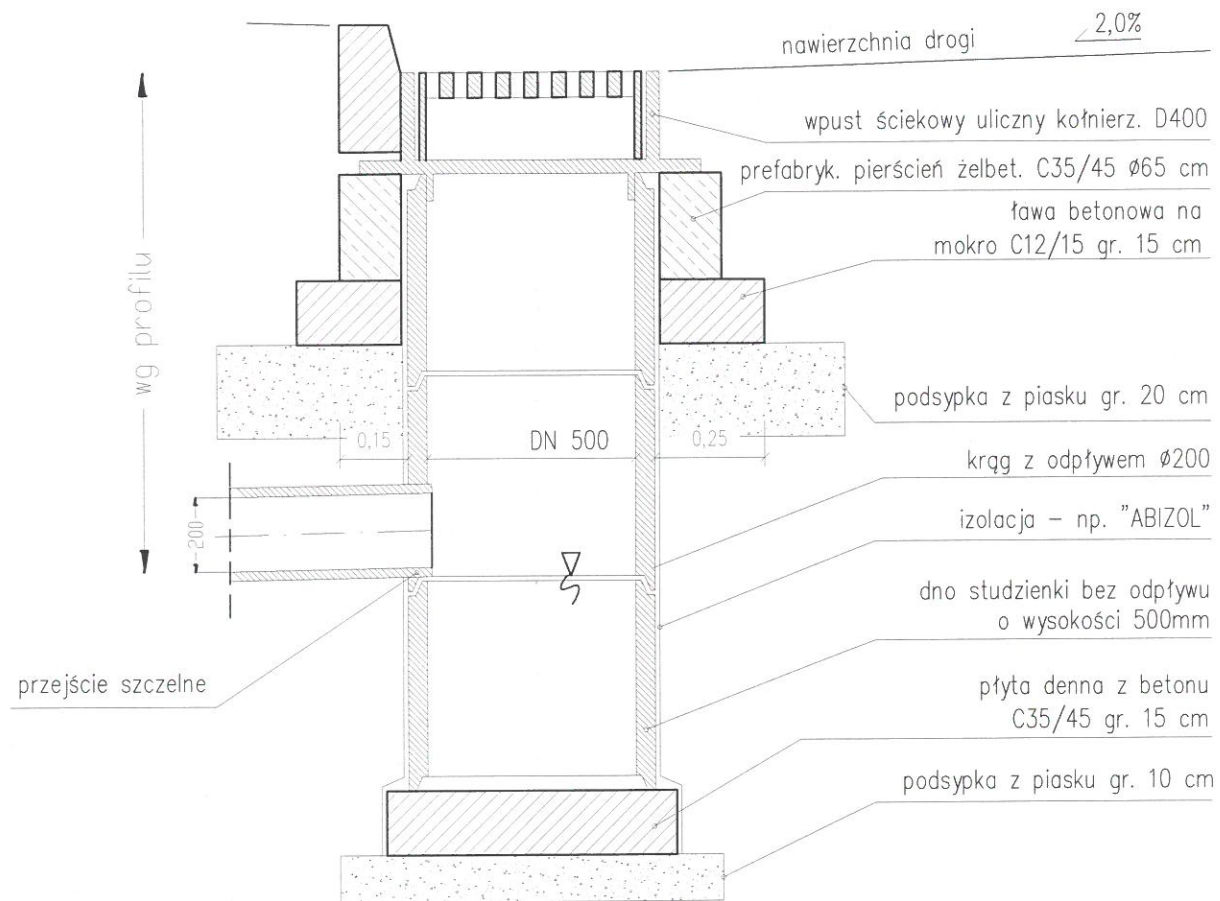
Rys. Profile podłużne przykanalików deszczowych
od Wp13 do Wp16



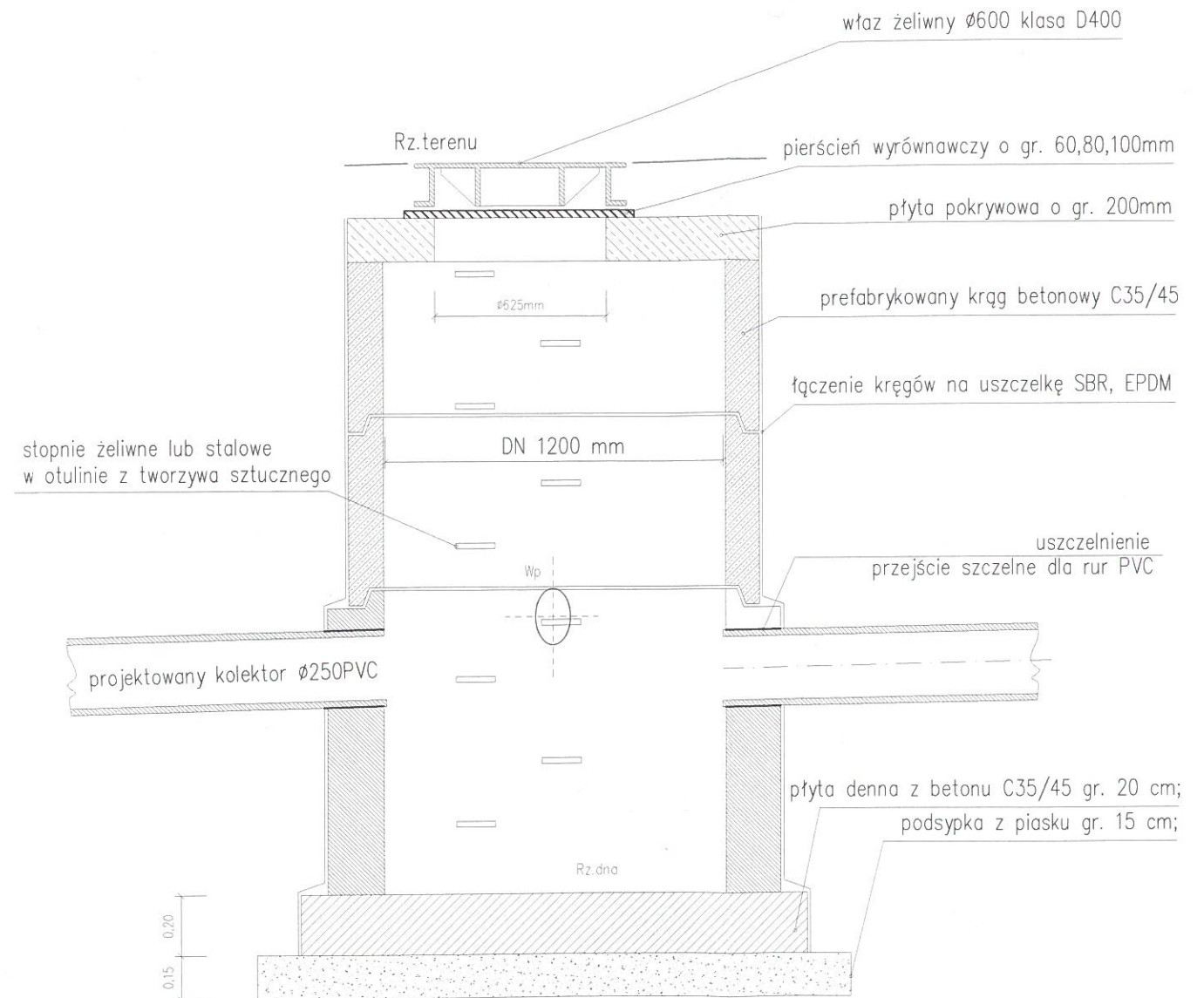
STAROSTWO POWIATOWE
w LĘBORKU

Jednostka projektowa:	INŻYNIERIA DROGOWA Tomasz Gałka 84-300 Łębork, ul. Zofii Witkowskiej 23A		
Temat:	Budowa drogi ul. Mieszka I (bis) w Łęborku dz. 142/5, 125/3, 112/4, 299/6, 147/8, 147/7, 14/14-L obr 11 Łębork		Stadium Projekt BUDOWLANY
Investor:	GMINA MIASTO LĘBORK 84-300 Łębork, ul. Armii Krajowej 14		Numer rysunku KD9
Nazwa rysunku:	PROFILE PODŁUŻNE PRZYKANALIKÓW DESZCZOWYCH		Skala rysunku 1: 100/100
Zespół autorski:	Inię i nazwisko	Nr uprawnień	Data opracowania
BRANŻA DROGOWA			
Projektował:	mgr inż. Kinga WAJS	ZAP/0235/PWOS/13	01/2020
Sprawdzający:	mgr inż. Łukasz SZCZURKOWSKI	POM/IS/0211/15	01/2020
Kreślił:	mgr inż. Przemysław JEŁONEK		01/2020

Studzienka ściekowa DN 500 mm
(wpust uliczny z pierścieniem odciążającym i osadnikiem bez syfonu)



Studnia kanalizacyjna betonowa
DN 1200 mm



UWAGI:

studnie betonowe:

- W zależności od usytuowania przewodów należy odpowiednio zmienić usytuowanie włazu i stopni włazowych,
- Zastosować typowe studnie szczelne, o średnicy wewnętrznej $\phi 1200\text{mm}$ z prefabrykatów betonowych: dennicy, kręgów, płyty pokrywowej, pierścienia wyrównawczego; części osadowej 0,5m; montowanych na uszczelkę typu EPDM lub SBR,
- zastosować stopnie włazowe w kolorze jaskrawożółtym w układzie mijankowym lub w układzie drabinkowym

wpusty uliczne:

- Wpusty deszczowe z elementów modułowych tj.: dno studzienki bez odpływu o wysokości 0,5m, krąg z odpływem, krąg bez odpływu i krąg wieńczący pod kratę,
- Zastosować wpusty uliczne z częścią osadową o wysokości 0,5m.
- do uszczelnienia poszczególnych elementów wpustu stosować zaprawę elastyczną

STAROSTWO POWIATOWE
w LĘBORKU

Jednostka projektowa:	INŻYNIERIA DROGOWA Tomasz Gałka 84-300 Lębork, ul. Zofii Witkowskiej 23A		
Temat:	Budowa drogi ul. Mieszka I (bis) w Lęborku dz. 142/5, 125/3, 112/4, 299/6, 147/8, 147/7, 14/14-L obr 11 Lębork	Stadium:	Projekt BUDOWLANY
Inwestor:	GMINA MIASTO LĘBORK 84-300 Lębork, ul. Armii Krajowej 14	Numer rysunku:	KD10
Nazwa rysunku:	KANALIZACJA DESZCZOWA SZCZEGÓŁ STUDNIE BETONOWE I WPUSTY		Skala rysunku: Schemat
Zespół autorski:	Imię i nazwisko	Nr uprawnień	Data opracowania
BRANŻA DROGOWA			
Projektował:	mgr inż. Kinga WAJS	ZAP/0235/PWOS/13	01/2020
Sprawił:	mgr inż. Łukasz SZCZURKOWSKI	POM/IS/0211/15	01/2020
Kreślił:	mgr inż. Przemysław JELONEK		01/2020