



Architektoniczne Biuro Projektów

Roman Wyrzykowski

80-171 Gdańsk, ul. Cygańska Góra 7b, tel. /fax; 58-302-14-50, tel kom.; 505-384-411,
e-mail; pracownia.btw@interia.pl NIP 957-000-81-44, Regon 192737600

PROJEKT WYKONAWCZY AKTUALIZACJA

Nazwa i adres inwestycji	REMONT I PRZEBUDOWA CZĘŚCI ŁAZIENEK 80-801 Gdańsk, ul. Augustyńskiego 2, działka nr 237/7, obr.99
	Kategoria IX obiektu budowlanego
Inwestor;	WOJEWÓDZTWO POMORSKIE, 80-801 Gdańsk, ul. Okopowa 21/27
Zlecniodawca;	j. w.

Opracowanie	mgr inż. arch. Roman Wyrzykowski upr. proj. nr 01/Gd/75 w specjalności architektonicznej
-------------	--

*mgr inż arch. Roman Wyrzykowski
upr. bud. - arch. bez ograniczeń
nr 960/Gd/73, 01/Gd/75
80-171 Gdańsk, Cygańska Góra 7B*

Data opracowania projektu	Gdańsk; Wrzesień 2020 rok
---------------------------	---------------------------

SPIS RYSUNKÓW

1. LOKALIZACJA

ZEZPÓŁ SANITARNY PARTER

- A 1. RZUT PARTERU - INWENTARYZACJA
- A 2. RZU PARTERU – PROJEKT
- A 3. RZUT SUFITU – PARTER
- A 4. WIDOK „A”
- A 5. WIDOK „B”

ZEZPÓŁ SANITARNY I PIĘTRO

- B 1. RZUT I PIĘTRA – INWENTARYZACJA
- B 2. RZUT I PIĘTRA – PROJEKT
- B 3. RZUT SUFITU – I PIĘTRO
- B 4. WIDOK „C”
- B 5. WIDOK „D”

ZEZPÓŁ SANITARNY II PIĘTRO

- B 1. RZUT II PIĘTRA – INWENTARYZACJA
- B 2. RZUT II PIĘTRA – PROJEKT
- B 3. RZUT SUFITU – II PIĘTRO
- B 4. WIDOK „E”
- B 5. WIDOK „F”

ZESPÓŁ SANITARNY III PIĘTRO

- C 1. RZUT III PIĘTRA – INWENTARYZACJA
- C 2. RZUT III PIĘTRA – PROJEKT
- C 3. RZUT SUFITU – III PIĘTRO
- C 4. WIDOK „G”
- C 5. WIDOK „H”
- C 6. WIDOK „L”

OPIS TECHNICZNY

1. Przedmiot i zakres opracowania

Przedmiotem niniejszego opracowania jest aktualizacja oraz rozszerzenie projektu o sanitariaty na parterze i pierwszym piętrze, dotyczącego remontu i niewielkiej przebudowy części pomieszczeń sanitarnych w budynku przy ul. Augustyńskiego 2 należącym do Urzędu Marszałkowskiego w Gdańsku.

W zakresie opracowania mieści się określenie zakresu prac budowlanych i przedstawienie wytycznych do prac wykończeniowych.

2. Zleceniodawca i Inwestor

Urząd Marszałkowski Województwa Pomorskiego
80-810 Gdańsk, ul. Okopowa 21/27

3. Podstawa opracowania

- Zlecenie inwestora,
- Wizja lokalna,
- Obowiązujące przepisy i normy branżowe.

4. Wstęp

Planowana inwestycja dotyczy dostosowania pomieszczeń do potrzeb użytkownika oraz podniesienie standardu wykończenia.

Przedmiotem opracowania jest niewielka część powierzchni złożona z kilku pomieszczeń sanitarnych, znajdujących się w czterokondygnacyjnym budynku o powierzchni użytkowej ponad trzy tysiące m². Obiekt pełni funkcje administracyjno – biurową (użyteczności publicznej), zgodną z ustaleniami obowiązującego na tym terenie miejscowego planu zagospodarowania przestrzennego Śródmieścia – Wyspa Spichrzów Południe, Stare przedmieście w mieście Gdańsku zatwierdzonego uchwałą Rady Miasta Gdańska nr XLIX/1463 z dnia 23 maja 2002 r. (Dz. Urz. Woj. Pom. Nr 44 z dnia 5 lipca 2002 roku poz. 1049).

Przeznaczone do remontu pomieszczenia znajdują się w jednym pionie skrzydła zachodniego – od strony ul. Rzeźnickiej.

5. Dane ogólne

Powierzchnia użytkowa objęta remontem:

- pomieszczenia na parterze – 7,91 m²
- pomieszczenia na I piętrze – 15,8 m²
- pomieszczenia na II piętrze – 15,31 m²
- pomieszczenia na III piętrze – 21,31 m²

Łącznie powierzchnia pomieszczeń objętych inwestycją – **60,33 m²**

Kubatura POMIESZCZEŃ objęta projektem - 179,8 m³

5.1. Zgodność z miejscowym planem zagospodarowania

Funkcja biurowa jest zgodna z ustaleniami obowiązującego na tym terenie miejscowego planu zagospodarowania przestrzennego Śródmieścia – Wyspa Spichrzów Południe, Stare przedmieście w mieście Gdańsku zatwierdzonego uchwałą Rady Miasta Gdańska nr XLIX/1463 z dnia 23 maja 2002 r. (Dz. Urz. Woj. Pom. Nr 44 z dnia 5 lipca 2002 roku poz. 1049).

5.2. Zagospodarowanie terenu i media

Planowana inwestycja nie powoduje zmian w istniejącym zagospodarowaniu terenu. Obiekt posiada następujące uzbrojenie:

- przyłącze wody,
- kanalizację sanitarną,
- kanalizację deszczową,
- przyłącze gazu „gA50” (wyłączone z eksploatacji, trwale odcięte i zalepione poza budynkiem),
- przyłącze ciepłownicze „cA”,
- przyłącze energii,
- przyłącze teletechniczne.

Projektowana inwestycja nie powoduje zmian w zapotrzebowaniu na media.

6. Opis stanu istniejącego

Budynek w którym znajdują się pomieszczenia objęte inwestycją wykonany został na przełomie XIX i XX wieku z przeznaczeniem na koszary wojskowe.

Jest to budynek trzykondygnacyjny z poddaszem użytkowym, całkowicie podpiwniczony i wykonany w technologii tradycyjnej.

W ostatnich miesiącach obiekt był remontowany w szczególności poddasze i korytarze pozostałych kondygnacji.

Stan techniczny pomieszczeń nie budzi zastrzeżeń z wyjątkiem części murów piwnic z widocznym zawilgoceniem które są obecnie poddane pracą remontową.

Dach jest wielospadowy o mieszanej konstrukcji drewnianej – płatwiowo –kleszczowej i nierównomiernym rozstawie krokwi, średnio co 90cm. Poddasze posiada drugi poziom ze stropem opartym na kleszczach i dodatkowej konstrukcji stalowej wykonanej w latach 50-60 XX wieku, dostęp do „górnego” poddasza zapewniają wysuwane schody strychowe. Górny strop pełni funkcje „dostępowe” do więźby dachowej i kominów i podłoża dla izolacji z wełny mineralnej. Górny strop wykonany jest z belek drewnianych wypełnionych deskowaniem.

Dach pokryty jest dachówką ceramiczną. Stan więźby określa się jako dobry.

Doświetlenie poddasza zapewniają okna (lukarny) oraz okna połaciowe. Lokalizacja lukarn jest powiązana z rytmem okien w elewacji .

Część użytkowana poddasza składa się z pomieszczeń biurowych i pomocniczych połączonych korytarzem przeciętym przez dwie ogólnie dostępne klatki schodowe.

6.1. Opis podstawowych elementów budynku

- Fundamenty – ceglane posadowione na głębokości około 170cm pod poziomem terenu. Wyraźne ślady nierównomiernego osiadania we wczesnym okresie funkcjonowania obiektu.
- Mury zewnętrzne – cegła pełna z warstwą licową (spękania warstwy licowej spowodowane prawdopodobnie początkowym osiadaniem budynku), grubość murów piwnic 120cm, wyżej 100cm i ostatnia kondygnacja 60cm.
- Mury konstrukcyjne wewnętrzne – cegła pełna 60cm.
- Stropy – Kleina na zróżnicowanych żebrach – dwuteownik 240 do 280, wypełnienie z cegły i bloczków betonowych. Strop nad częścią piwnicy, klatkami schodowymi i wejściem głównym w formie sklepień krzyżowych i odcinkowych.
- Dach - wielospadowy o mieszanej konstrukcji drewnianej – płatwiowo –kleszczowej, pokrycie dachówką ceramiczną typu holenderka , izolowany wełną mineralną od 15 do 20 cm.
- Klatki schodowe – schody z bloków granitowych, pokrytych w późniejszym czasie lastryko obecnie licowane płytkami granitowymi.
- Kominy i kanały wentylacyjne – murowane.
- Piwnica wentylowana mechanicznie.
- Poddasze klimatyzowane.
- Ścianki działowe murowane z cegły pełnej i dziurawki – 6 i 12 cm, oraz systemowe GK.
- Stolarka okienna – drewniana, w bardzo dobrym stanie.

•Stolarka drzwiowa – pochodząca z różnych okresów, zróżnicowane typy i stan techniczny. Ujednolicono na korytarzach.

7. Projektowany remont.

7.1. Założenia ogólne

Na podstawie wstępnych uzgodnień z inwestorem planuje się niewielkie zmiany w układzie funkcjonalnym zespołów pomieszczeń sanitarnych. Ustalony został również standard wykończenia który nawiązywać ma do niedawno wyremontowanych łazienek.

7.2. Sanitariaty na parterze.

Projekt przewiduje zachowanie istniejącego układu funkcjonalnego z niewielką korektą, wymagającą wymiany istniejących ścianek działowych oddzielających sanitariaty i wydzielających kabiny ustępowe.

Typy systemowych ścianek działowych określono na rysunkach.

Licowanie ścian płytkami gres zaprojektowani na pełną wysokość – do poziomu sufitu podwieszonego.

Drzwi do WC damskiego i męskiego oraz do kabin podlegają wymianie. Wymagania w stosunku do projektowanych drzwi określono w ST.00.05.

W całym zespole proponuje się wymianę sufitu na sufit kasetonowy do pomieszczeń wilgotnych w wariacie z ukrytym lub częściowo ukrytym stelażem.

7.3. Sanitariaty na I i II piętrze:

Na pierwszym i drugim piętrze zaprojektowano niewielką korektę układu funkcjonalnego która wymaga wymiany wszystkich ścianek działowych na nowe systemowe GKI na ruszcie stalowym, wzmocnionych płytą OSB minimum 19mm w miejscach montażu instalacji i urządzeń . W ściankach ukryte zostaną przyłącza wod-kan i podtynkowe stelaże dla wiszących misek ustępowych. Typy systemowych ścianek działowych określono na rysunkach.

Licowanie ścian płytkami gres zaprojektowani na pełną wysokość – do poziomu sufitu podwieszonego.

Zrezygnowano z pisuarów i kratek ściekowych.

W toalecie damskiej zaplanowano dwie kabiny i podwójną umywalkę a w wc męskim jedną.

W całym zespole proponuje się wymianę sufitu na kasetonowy do pomieszczeń wilgotnych w wariacie z ukrytym stelażem – planowany sufit obniżony zostanie o około 15cm w stosunku do obecnego w przypadku konieczności przeprowadzenia kanalizacji sanitarnej z planowanej miski ustępowej piętro wyżej.

Drzwi do WC damskiego i męskiego oraz do kabin podlegają wymianie. Wymagania w stosunku do projektowanych drzwi określono w ST.00.05.

7.4. Sanitariaty na III piętrze (poddaszu).

W toaletach na III piętrze zaprojektowano sanitariaty z wykorzystaniem systemowych ścianek z płyt GKI na ruszcie stalowym na pełną wysokość, wzmocnionych płytą OSB minimum 19mm w miejscach montażu instalacji i urządzeń. W ściankach ukryte zostaną przyłącza wod-kan i podtynkowe stelaże dla wiszących misek ustępowych.

Licowanie ścian płytkami gres zaprojektowani na pełną wysokość (poza skosami) – do poziomu sufitu podwieszonego.

Lokalizacja dodatkowej miski ustępowej w toalecie damskiej prawdopodobnie przyniesie za sobą konieczność odprowadzenia ścieków pod stropem.

W całym zespole proponuje się wykonanie dodatkowego sufitu GKI na ruszcie stalowym w celu osadzenia opraw oświetleniowych, wpuszczanych – bez ingerencji w obudowę więźby dachowej.

Drzwi do WC damskiego i męskiego oraz do kabin podlegają wymianie. Wymagania w stosunku do projektowanych drzwi określono w ST.00.05.

8. Instalacje elektryczne.

Prace remontowe w branży elektrycznej ograniczą się do adaptacji istniejącej instalacji do nowego układu pomieszczeń i nowych opraw oświetleniowych oraz wymiany i zmiany lokalizacji elektrycznych, pojemnościowych podgrzewaczy wody.

Dodatkowo w ramach branży elektrycznej należy doprowadzić zasilanie do wentylatorów łazienkowych z czujką ruchu i timerem oraz do dodatkowych grzejników o mocy do 300W.

Wszystkie istniejące gniazdka i łączniki podlegają wymianie i uzupełnieniu – w uzgodnieniu z Zamawiającym.

Przy pracach elektrycznych i ogólnobudowlanych szczególną uwagę należy zwrócić na możliwe piony i poziomy istniejącej instalacji niskoprądowej i logicznej.

9. Instalacje sanitarne.

W ramach instalacji sanitarnych należy wymienić instalację c.w.u. i z.w.u. oraz instalację odprowadzenia ścieków wraz z pionami.

Instalację wodną należy wykonać z przewodów PE XT a sanitarną z orurowania PCV.

Dodatkowo adaptacji i modernizacji podlega wentylacja grawitacyjna wspomagana mechanicznie którą należy wykonać za pomocą systemowych kształtek wentylacyjnych PCV i/lub stalowych i aluminiowych rur spiro.

10. WYPOSAŻENIE

1. Miska ustępowa

- wisząca na stelażu podtynkowym
- Kształt: Kwadratowa lub klasyczna owalna
- Rodzaj odpływu: Poziomy
- System spłukiwania: Europejski
- Materiał: ceramika sanitarna
- Deska wolnoopadająca

Uzgodnienie z Zamawiającym na podstawie dostarczonych katalogów producenta.



2. Stelaż podtynkowy

- Samonośny
- Kwadratowe przyciski spłukujące w wersjach metal/plastik lub metal/szkło
- System spłukiwania: Europejski
- Przyłącze wody na środku z tyłu/u góry
- Spłuczka podtynkowa, uruchamiana z przodu
- Spłukiwanie dwudzielne
- Możliwość ustawienia ilości wody spłukującej
- Przy ustawieniach fabrycznych ponowne spłukiwanie możliwe natychmiast
- Popychacze z wytłumieniem dźwięków
- Uniwersalne przyłącze wody
- Mocowanie kolana odpływowego z wytłumieniem dźwięku, regulacją głębokości - zakres regulacji 45 mm
- Samohamujące nóżki, ocynkowane, regulowane płynnie w zakresie od 0 - 20 cm
- Spłuczka podtynkowa z izolacją przeciwwoszeniową
- Rama malowana proszkowo
- Obrotowa płyta pod nogę, do montażu w profilach UW50 i UW75

Uzgodnienie z Zamawiającym na podstawie dostarczonych katalogów producenta.

3. Umywalka nablutowa (wariant z przelewem lub bez)

- Typ: nablutowa
- Kształt: kwadratowa lub owalna
- z przelewem / bez przelewu
- z półką na baterię lub z baterią wolnostojącą
- Materiał: ceramika sanitarna
- Kolor biały
- wielkość 46-60 / 40-45 - przeznaczona na blat głębokości 50cm i 45cm.
- syfon ze stali nierdzewnej

Uzgodnić z Zamawiającym na podstawie dostarczonej próbki.



4. Bateria umywalkowa sztorcowa

- nabladowa wolnostojąca lub zintegrowana z umywalką (wysokość i zasięg wlewu musi umożliwić napełnianie czajnika)
- wbudowany perlator
- mosiądz pokryty chromem
- wylewka stała
- głowica ceramiczna
- mieszacz jednouchwytowy
- klasa przepływu A – 0,25l/s
- grupa akustyczna I

Korek do umywalki

- typu klik
- korpus z mosiądzu
- wykończenie chromowane

Uzgodnić z Zamawiającym na podstawie dostarczonej próbki.



5. Pojemnik na ręczniki papierowe. Z tworzywa ABS - rolki

- do ręczników papierowych w roli z systemem do oderwania równych fragmentów ręcznika.
- maksymalna średnica roli: 20 - 25 cm
- kolor: biały
- materiał: tworzywo ABS
- montaż: ścienny
- ciche dozowanie
- zgodny z HACCAP

Uzgodnić z Zamawiającym na podstawie dostarczonej próbki.



6. Stalowy pojemnik do papieru toaletowego Jumbo

- materiał: stal nierdzewna matowa
- przeznaczenie: papier toaletowy Jumbo
- pojemność: rolka o średnicy 20 - 25 cm
- pojemnik zabezpieczony stalowym zamkiem bębnowym
- zamek i klucz: metal
- okienko kontrolne informujące o ilości papieru
- rodzaj montażu: naścienny, przykręcany
- wymiary: - szerokość: 22 – 27,5 cm, - głębokość: 12,5 cm, - wysokość: 22 – 27,5 cm

Uzgodnić z Zamawiającym na podstawie dostarczonej próbki.



7. Dozownik do mydła stojący.

- Przykręcany do blatu
- Pojemność: 175 ml
- Materiał: stal nierdzewna – matowa

Uzgodnić z Zamawiającym na podstawie dostarczonej próbki.



8. Pojemnik na odpadki (śmiećnik)

- Kosz na śmieci o pojemności 20 l.
- Korpus ze stali nierdzewnej, powierzchnia zewnętrzna polerowana.
- Pedał do otwierania kłapy z nakładką antypoślizgową.
- Mechanizm blokujący klapę kosza po otwarciu.
- Wewnętrzny elastyczny plastikowy kosz wyposażony w podwójną rączkę służącą jako blokada worka na śmieci.
- Wnętrze kosza wykonane z plastiku.



Uzgodnić z Zamawiającym na podstawie dostarczonej próbki.

9. Szczotka do WC

- Typ: wiszący
- Wykończenie: chromowane
- Materiał: mosiądz
- Kształt: kwadratowy

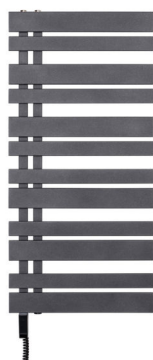
Uzgodnić z Zamawiającym na podstawie dostarczonej próbki.



10. Grzejnik łazienkowy, elektryczny.

- elektryczny 300 do 350W
- gwarancja min 5lat
- wymiar max s/h – 500x800mm
- kolor – stalowy lub chrom
- wieszany
- przyłącze z wtyczką

Uzgodnić z Zamawiającym na podstawie dostarczonej próbki.



11. Bojler pojemnościowy, elektryczny.

Podgrzewacz nad/pod umywalkowy mocowany pod kamiennym blatem umywalki.



DANE TECHNICZNE:

Pojemność	10 l
Moc	1,8 kW
Czas podgrzania ($\Delta T=45^{\circ}\text{C}$)	23 min
Dobowe straty energii przy 65°C kWh/24h	nad 0,61
Maks. ciśnienie robocze bar	8
Maks. temperatura pracy $^{\circ}\text{C}$	80
Stopień ochrony IP	IPX4
Waga	12,8kg
Wymiary [wys x dł x gł] [mm]:	36,0 x 36,0 x 29,4 cm

12. Lustro wklejane.

Lustro na wymiar. Wymiary pokazane na rysunkach należy zweryfikować na budowie. Otwory do montażu wyposażenia, dostosować do wybranego i zatwierdzonego przez Zamawiającego asortymentu.

13. Blat kamienny pod umywalki.

- Blat granitowy na wymiar.
- Typ kamienia: Uzgodnić z Zamawiającym na podstawie dostarczonej próbki.
- Wymiary pokazane na rysunkach należy zweryfikować na budowie. Otwory w blatach dostosować do wybranej i zatwierdzonej przez zamawiającego umywalki i baterii.

14. Płytki ceramiczne gresowe w wersji lappato

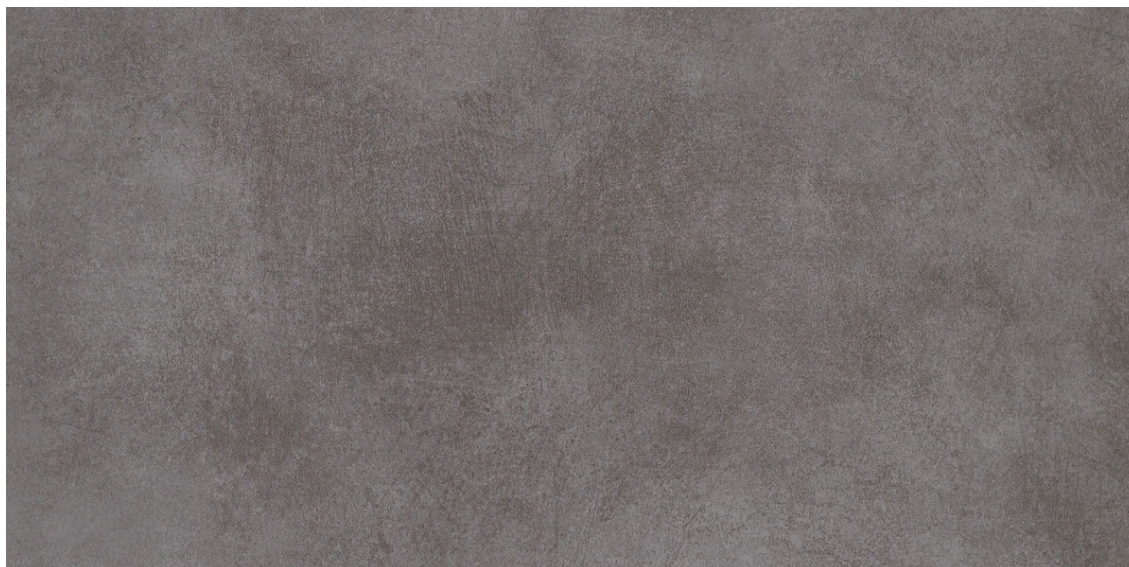
na ścianę 29,5x59,2 x1,2

na podłogę 59,2x59,2,x1,2

wykończenie powierzchni: lappato (półpołysk)

Uzgodnić z Zamawiającym na podstawie dostarczonej próbki.

Płytki ścienna.



Płytki podłogowa:



15. Sufit podwieszony, kasetonowy.

Konstrukcja ukryta – płyty klik-in lub krawędź E – płyta profilowana, konstrukcja częściowo ukryta.

Faza na płycie: 3-5mm

Moduł: 600x600mm

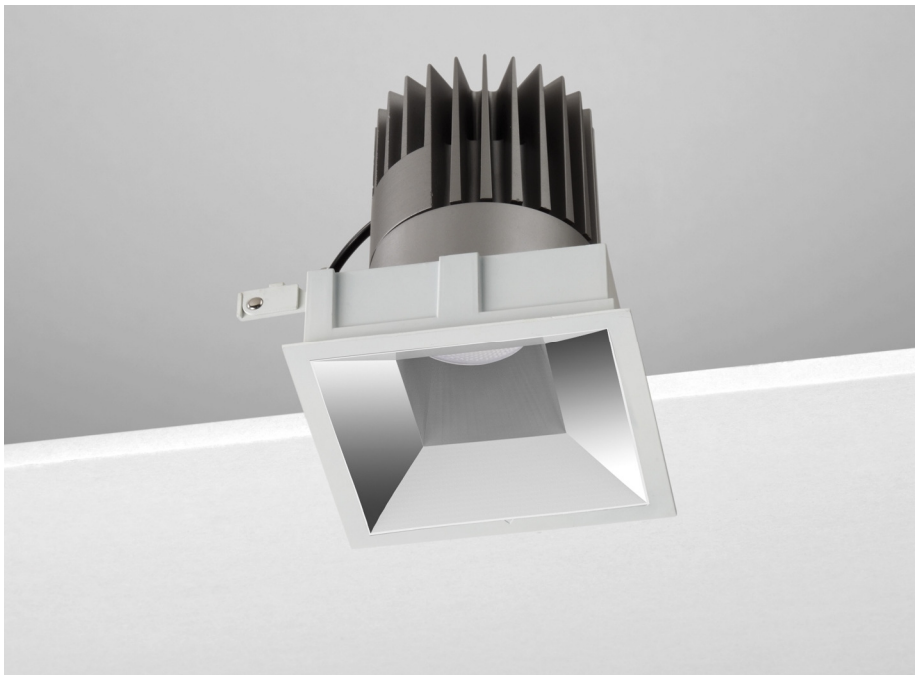
Kolor płyty: biały

Faktura, wykończenie: Uzgodnić z Zamawiającym na podstawie dostarczonej próbki.

16. Oprawy sufitowe IP20.

- Montaż: sufity modułowe lub gipsowo-kartonowe
- Obudowa: odlew aluminiowy, malowany proszkowo
- Źródła światła: LED
- Zasilacz: elektroniczny EVG
- Optyka: odbłyśnik + soczewki
- Moc: 13W
- Strumień oprawy: 1200lm
- Temp. Barwowa: 4000K
- Kształt obudowy: kwadratowa

Uzgodnić z Zamawiającym na podstawie dostarczonej próbki.



17. Oprawy nad lustro IP44.

- Montaż: naścienny
- Obudowa: metal / akryl
- Źródła światła: LED
- Klasa efektywności energetycznej: A+
- Klasa ochronności: I
- Moc: 10W
- Strumień oprawy: 900lm

- Temp. Barwowa: 3000K
- Kształt : szerokość 45-50cm
- Kolor: chrom/biały

Uzgodnić z Zamawiającym na podstawie dostarczonej próbki.



18. Oprawy awaryjne.

- Stopień ochrony IP20
- Obudowa z aluminium
- Napięcie zasilania: 230 V 50 Hz
- Źródło światła: diody LED 3W
- Funkcje: SA - sieciowo-awaryjna
- Akumulatory Ni-Cd HT z czasem autonomii min. 1 h
- Montaż w sufitach podwieszanych
- Do oświetlania dróg i wyjść ewakuacyjnych w budynkach użyteczności publicznej
- Zakres temperatury pracy: ta 10°C ÷ 55°C

19. Wentylator łazienkowy.

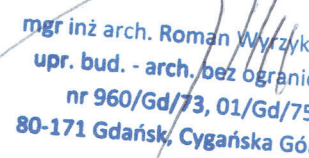
- bardzo cichy (do 25dB)
- wydajność (od 100 do 133m³/h)
- wbudowany czujnik ruchu i timer
- pobór mocy do (5W)
- montaż: na suficie
- możliwość podłączenia zarówno do kanału fi 100 jak i fi 125mm
- tryb pracy: po aktywacji sensora ruchu wentylator kontynuuje pracę przez 5, 15, lub 30 minut.

UWAGA. Dokumentację należy rozpatrywać łącznie z SSTWiOR i przedmiarem robót.

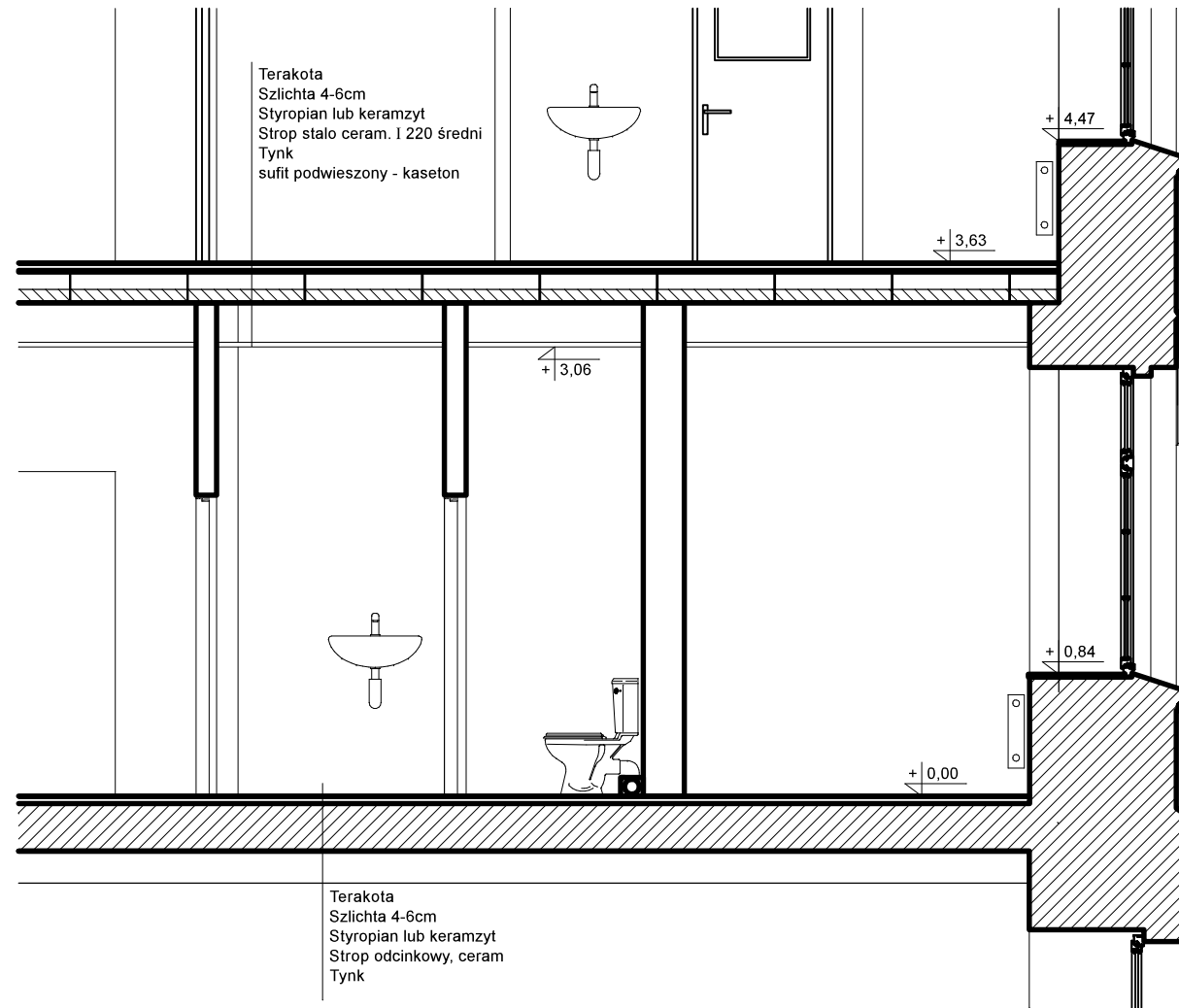
11. Organizacja budowy.

Prace budowlane prowadzone będą w pomieszczeniach przylegających do głównych ciągów komunikacyjnych bez możliwości wyłączenia z użytkowania. Należy zaplanować roboty i wykonać zabezpieczenia w sposób nie kolidujący z pracą urzędu oraz minimalizujący utrudnienia z utrzymaniem porządku poza remontowanymi pomieszczeniami

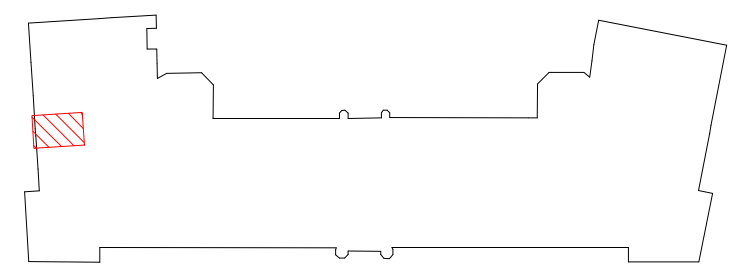
mgr inż. arch. Roman Wyrzykowski
upr. proj. nr 01/Gd/75
w specjalności architektonicznej


mgr inż. arch. Roman Wyrzykowski
upr. bud. - arch. bez ograniczeń
nr 960/Gd/73, 01/Gd/75
80-171 Gdańsk, Cygańska Góra 7B

PRZEKRÓJ B - B



Lokalizacja w budynku - parter



1. Prawdopodobna lokalizacja pionów kanalizacji sanitarnej - zweryfikować na budowie.
2. Elektryczny, przepływowy podgrzewacz wody.
3. Pion z.w.u .

⊙ Istniejący anemostat Ø110 w suficie kasetonowym.

⊠ Istniejący wentylator łazienkowy.

Legenda sprzętu elektrycznego:

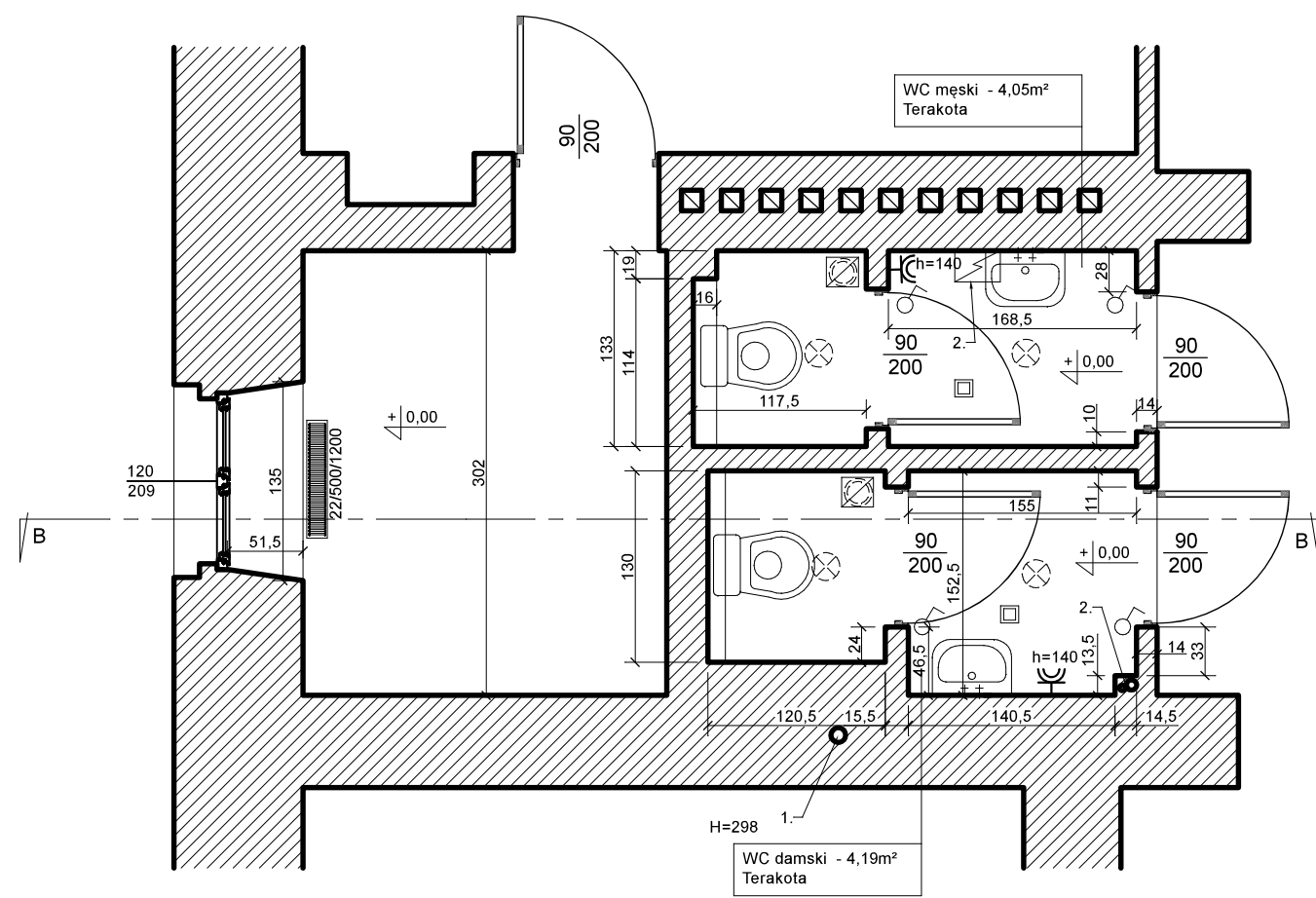
⊙ Istniejący łącznik pojedynczy, IP20 p.t.

⊗ Istniejąca oprawa w suficie kasetonowym.

⊠ Istniejący pkt alarmu w suficie kasetonowym.

⊕ Istniejące gniazdo wtyczkowe pojedyncze 16A IP44 p.t.

UWAGA
Wymiary sprawdzić na budowie.



Nazwa Inwestycji **REMONT ŁAZIENEK w budynku Urzędu Marszałkowskiego**

ADRES INWESTYCJI **GDAŃSK, ul. Augustyńskiego 2**

INWESTOR **WOJEWÓDZTWO POMORSKIE, 80-801 GDAŃSK ul. Okopowa 21/27**

ABP
Architektoniczne Biuro Projektów
Roman Wyrzykowski
80-171 Gdańsk, ul. Cygańska Góra 7B
tel/fax; 68-302-14-50; e-mail; pracownia btw@interia.pl

projektant; arch. R. Wyrzykowski upr. 01/Gd/75

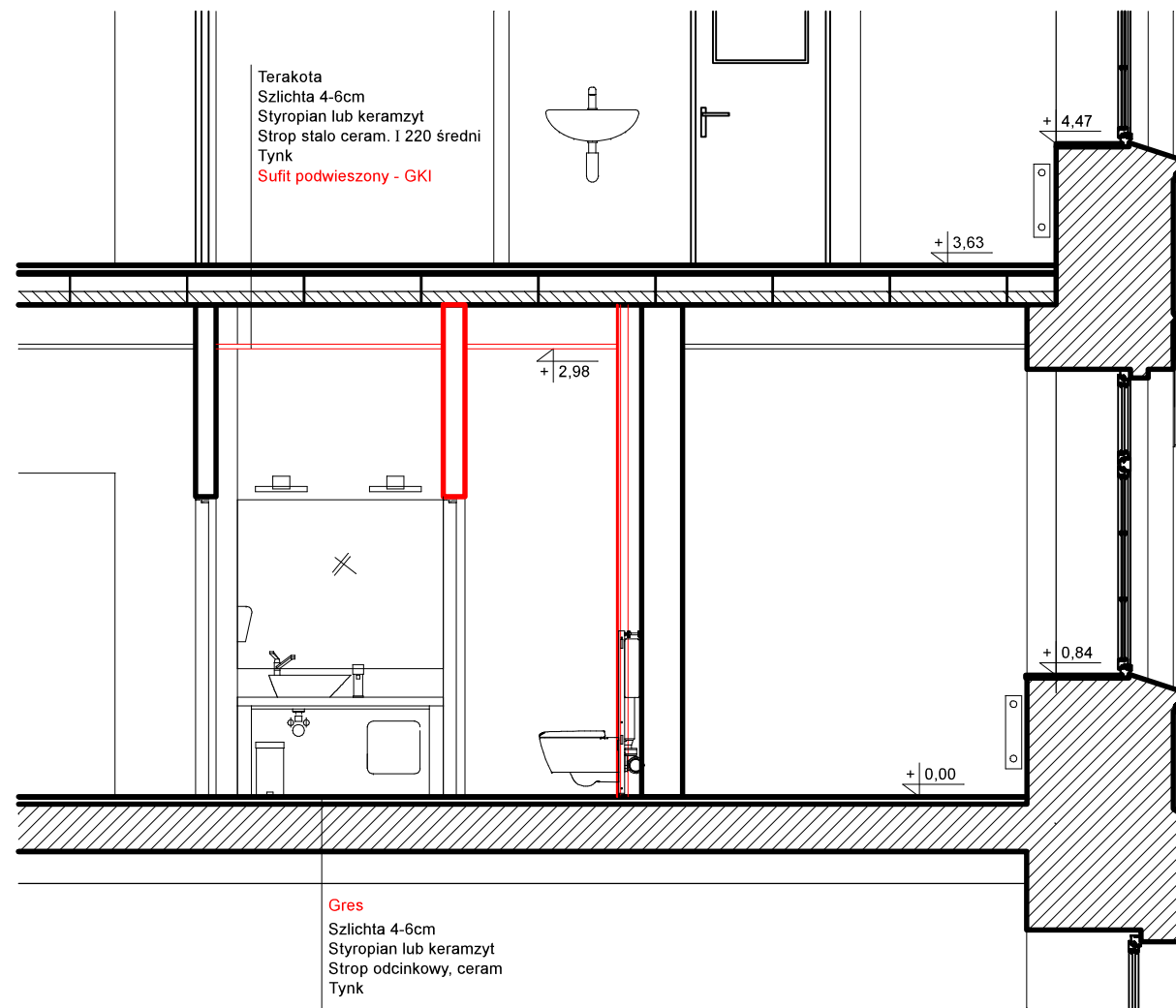
FAZA OPRACOWANIA **PROJEKT WYKONAWCZY**

branża **ARCHITEKTURA**

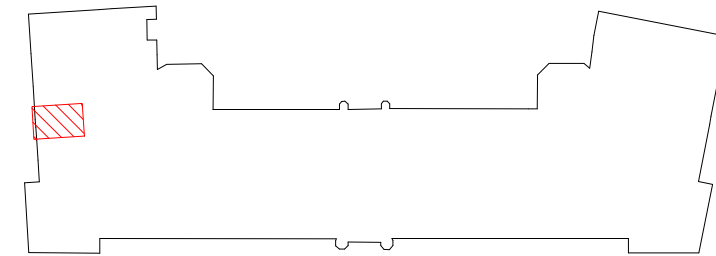
TYTUŁ RYSUNKU **RZUT II PIĘTRA - INWENTARYZACJA**

SKALA **1:50**
NR RYSUNKU **A 1**
DATA **09.2020**

PRZEKRÓJ B - B



Lokalizacja w budynku - II piętro.



Mury istniejące.



Widoki i detale.

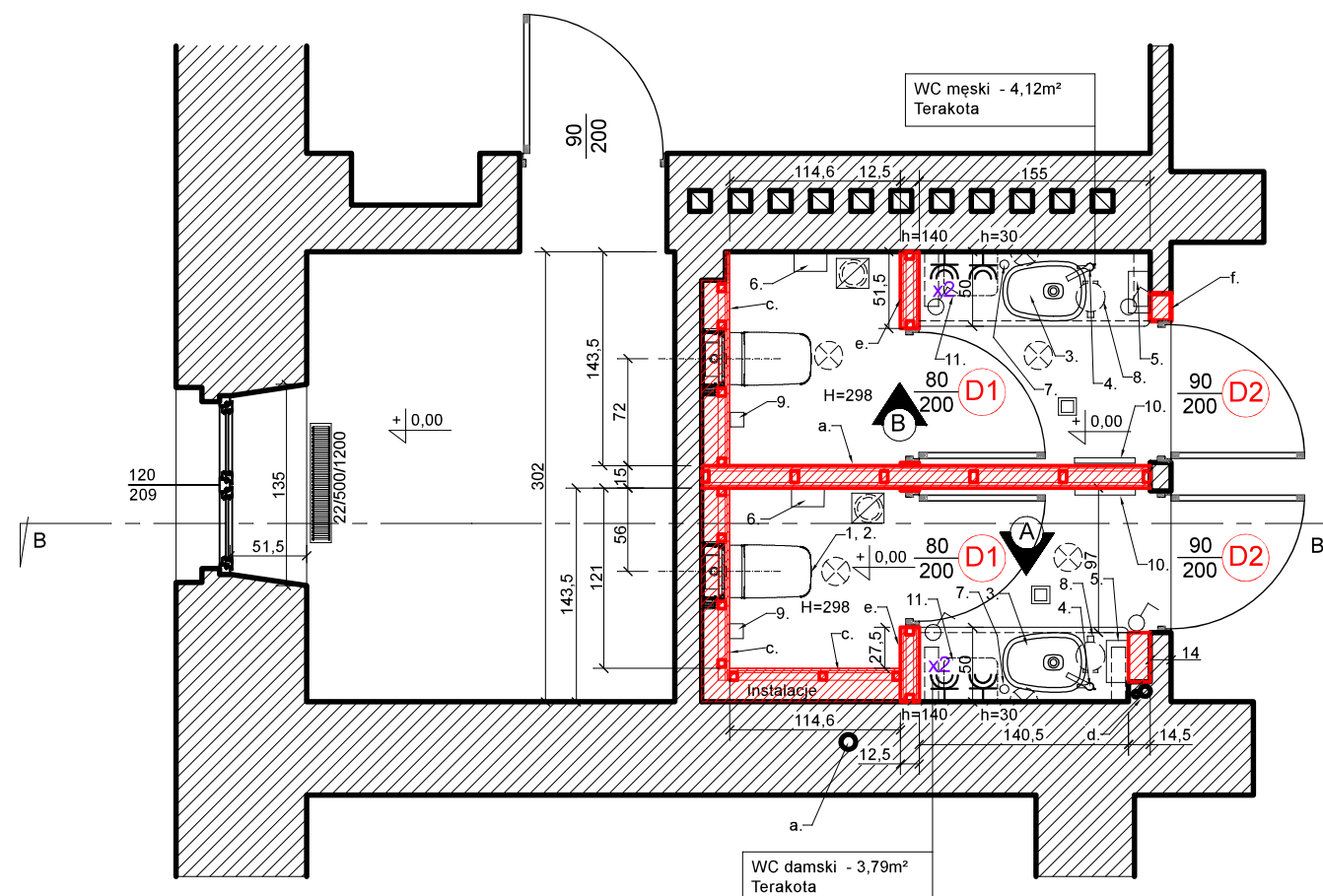
- a. Prawdopodobna lokalizacja pionów kanalizacji sanitarnej - zweryfikować na budowie PION WRAZ Z CAŁYM ORUROWANIEM DO WYMIANY.
- b. Ścianka działowa GKI na ruszcie stal. 75, dwuwarstwowa, wypełnienie płytami z wełny szklanej lub skalnej.
- c. Obudowa GKI - 2 warstwy na ryszcie stalowym.
- d. Pion z.w.u. - do wymiany
- e. Ścianka działowa GKI na ruszcie stal. 50, dwuwarstwowa, wypełnienie płytami z wełny szklanej lub skalnej.
- f. Przesunięcie drzwi - zamurowanie / wykucie

☐ - gniazdo wtyczkowe pojedyncze 16A IP44 p.t./n.t.

☐x2 - gniazdo wtyczkowe podwójne 16A IP44 p.t./n.t.

WYPOSAŻENIE

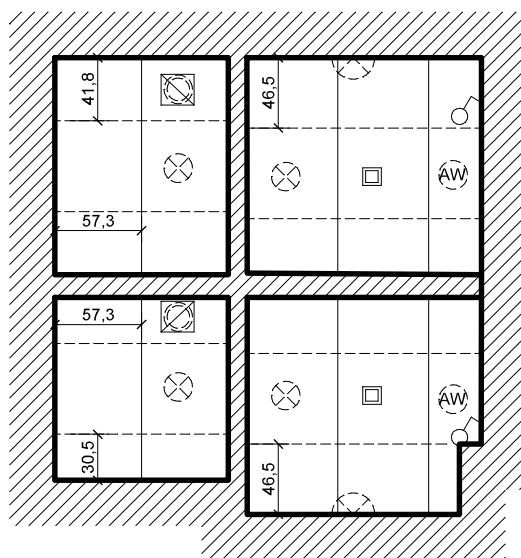
NR	OPIS	ILOŚĆ
1	Miska ustępowa wisząca z systemem podtynkowym.	2 [szt.]
2	Podtynkowy stelarz do miski ustępowej.	2 [szt.]
3	Umywalka nablutowa, ceramiczna.	2 [szt.]
4	Bateria sztorcowa do umywalki.	2 [szt.]
5	Pojemnik na ręczniki papierowe.	2 [szt.]
6	Pojemnik na papier toaletowy.	2 [szt.]
7	Dozownik do mydła (płynu do naczyń) - stojący.	2 [szt.]
8	Pojemnik na odpadki.	2 [szt.]
9	Szczotka do WC	2 [szt.]
10	Grzejnik łazienkowy, elektryczny.	2 [szt.]
11	Bojler pojemnościowy, elektryczny -10L.	2 [szt.]
12	Lustro wklejane (2 szt: 140/116, 155/116).	2 [szt.]
13	Błat kamienny pod umywalki (2 szt: 140/50, 155/50).	1,475 [m ²]
14	Płytki gresowe (podłoga: 3,79+4,12m ² , ściany: 26,55+27,16m ²)	61,62 [m ²]



Nazwa Inwestycji **REMONT ŁAZIENEK w budynku Urzędu Marszałkowskiego**
 ADRES INWESTYCJI **GDAŃSK, ul. Augustyńskiego 2**
 INWESTOR **WOJEWÓDZTWO POMORSKIE, 80-801 GDAŃSK ul. Okopowa 21/27**


projektant; arch. R. Wyrzykowski upr. 01/Gd/75
ARB
Architektoniczne Biuro Projektów
Roman Wyrzykowski
 80-171 Gdańsk, ul. Cygańska Góra 7B
 tel/fax; 68-302-14-50; e-mail; pracownia btw@interia.pl

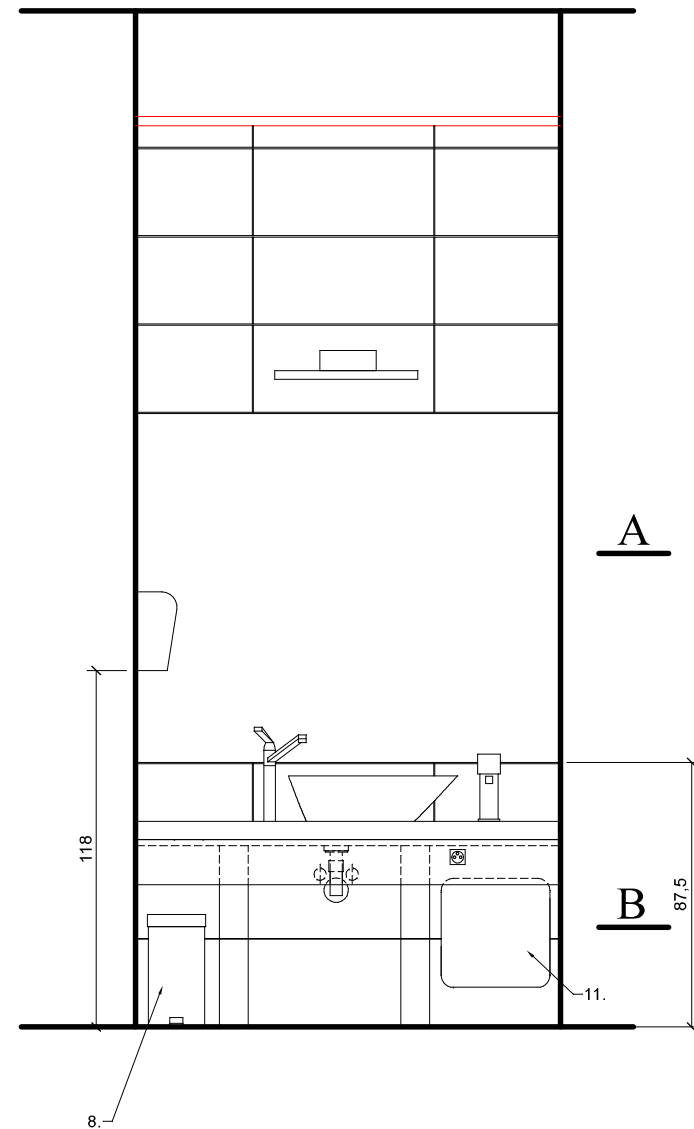
FAZA OPRACOWANIA	PROJEKT WYKONAWCZY	branża	ARCHITEKTURA
TYTUŁ RYSUNKU	RZUT II PIĘTRA	SKALA	1:50
		DATA	09.2020
		NR RYSUNKU	A 2



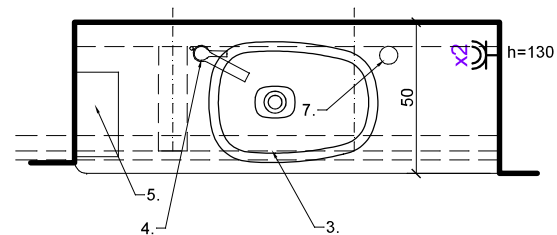
- Projektowany łącznik pojedynczy, IP20 p.t.
- Istniejący pkt alarmu w suficie podwieszonym przełożony .
- ▣ Projektowany wentylatory łazienkowe w suficie kasetonowym z adaptowaną instalacją (kanałami) wentylacji istniejącej.
- ⊗ 16. Projektowana oprawa IP20 w suficie kasetonowym. Oświetlenie kabin WC na czujnik ruchu.
- ⊕ 17. Projektowana oprawa IP44 kinkiet nad lustrem.
- ⊙ 18. Projektowana oprawa IP20 awaryjna w suficie kasetonowym

15. Sufit podwieszony, kasetonowy. Konstrukcja ukryta - płyty klik-in lub krawędź • E • płyta profilowana, konstrukcja częściowo ukryta. Sufit na wys. 298cm nad posadzką. Łączna powierzchnia 7,4m²

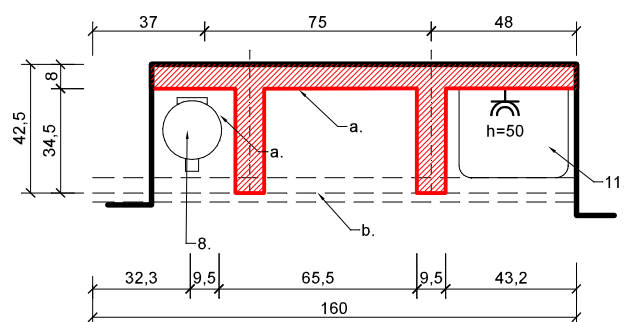
Nazwa Inwestycji		REMONT ŁAZIENEK w budynku Urzędu Marszałkowskiego	
ADRES INWESTYCJI		GDAŃSK, ul. Augustyńskiego 2	
INWESTOR		WOJEWÓDZTWO POMORSKIE, 80-801 GDAŃSK ul. Okopowa 21/27	
 Architektoniczne Biuro Projektów Roman Wyrzykowski 80-171 Gdańsk, ul. Cygańska Góra 7B tel/fax; 58-302-14-50; e-mail; pracownia btw@interia.pl		projektant; arch. R. Wyrzykowski upr. 01/Gd/75	
FAZA OPRACOWANIA		PROJEKT WYKONAWCZY	
TYTUŁ RYSUNKU		branża	
RZUT SUFITU PARTERU		ARCHITEKTURA	
		SKALA	NR RYSUNKU
		DATA	
		1:50	A 3
		09.2020	



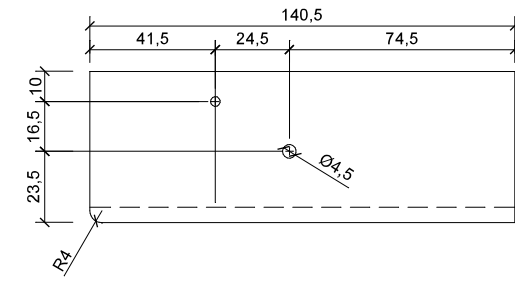
A - A



B - B




13. Blat granitowy grubości 30mm z pogrubioną krawędzią frontową do 60mm za pomocą doklejki. Polerowany wierzch i pogrubiona krawędź.




Wymiary blatu zweryfikować na budowie.
Otwory zweryfikować po wyborze i zatwierdzeniu umywalki i baterii.

a. Podpory pod blat z umywalkami. Konstrukcja z ruszta do GK i płyt OSB lub murowana z płytek betonu lekkiego.
Obkładane płytkami ściennymi.

b. Kątownik alu 50x50x4. Podkład pod blat - dodatkowo nakleić samoprzylepną piankę gr. 3mm. Od frontu osłona z płyty wodoodpornej lakierowanej na biało, wys. 15cm.

 - gniazdo wtyczkowe podwójne 16A IP44 p.t./n.t.

 - gniazdo wtyczkowe 16A IP44 p.t./n.t.

WYPOSAŻENIE - przedsionek WC damskie		
NR	OPIS	ILOŚĆ
3	Umywalka nablatowa, ceramiczna.	1 [szt.]
4	Bateria sztorcowa do umywalki.	1 [szt.]
5	Pojemnik na ręczniki papierowe.	1 [szt.]
7	Dozownik do mydła (płynu do naczyń) - stojący.	1 [szt.]
8	Pojemnik na odpadki.	1 [szt.]
11	Bojler pojemnościowy, elektryczny -10L.	1 [szt.]
12	Lustro wklejane (2 szt: 115/136).	1 [szt.]
13	Blat kamienny pod umywalki (1 szt).	0,75 [m ²]

Nazwa Inwestycji **REMONT ŁAZIENEK w budynku Urzędu Marszałkowskiego**

ADRES INWESTYCJI **GDAŃSK, ul. Augustyńskiego 2**

INWESTOR **WOJEWÓDZTWO POMORSKIE, 80-801 GDAŃSK ul. Okopowa 21/27**

 **Architektoniczne Biuro Projektów Roman Wyrzykowski**
80-171 Gdańsk, ul. Cygańska Góra 7B
tel/fax: 58-302-14-50; e-mail: pracownia btw@interia.pl

projektant; arch. R. Wyrzykowski upr. 01/Gd/75

FAZA OPRACOWANIA **PROJEKT WYKONAWCZY**

branża **ARCHITEKTURA**

TYTUŁ RYSUNKU

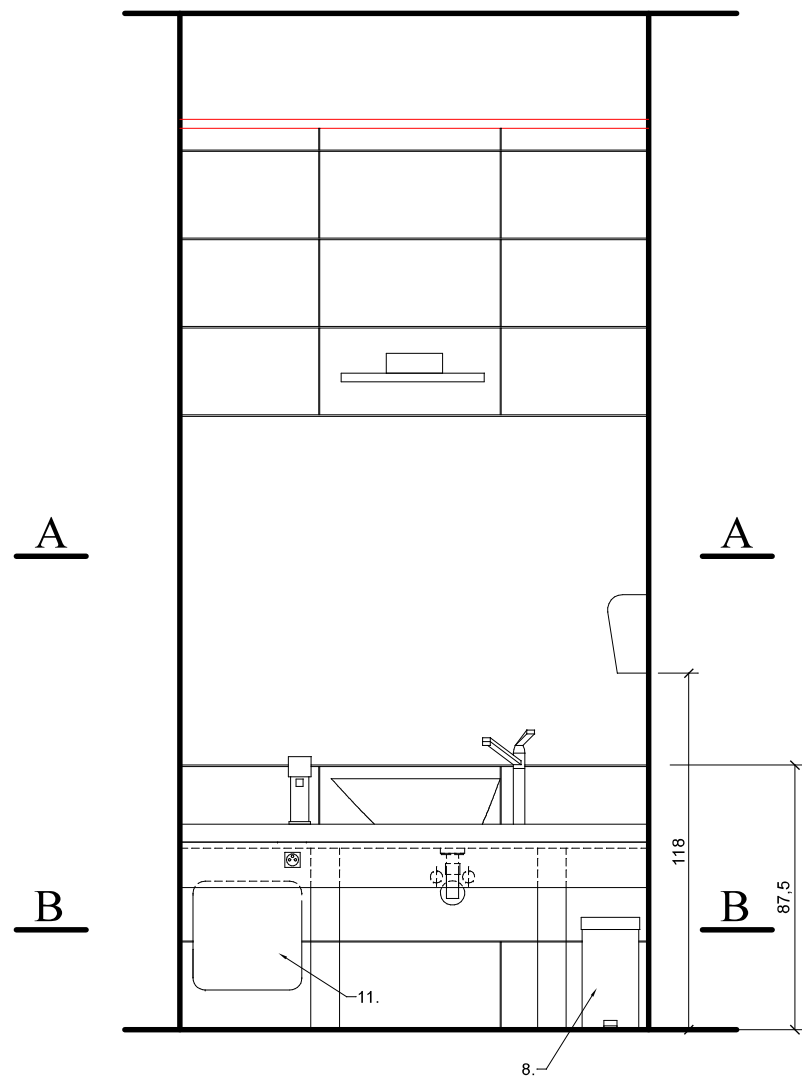
SKALA **1:25**

NR RYSUNKU

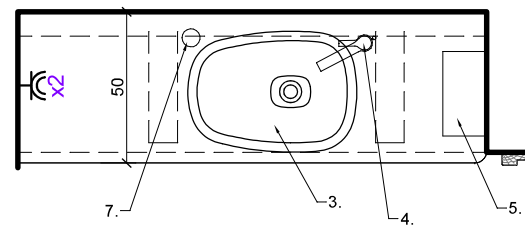
WIDOK "A"

DATA **09.2020**

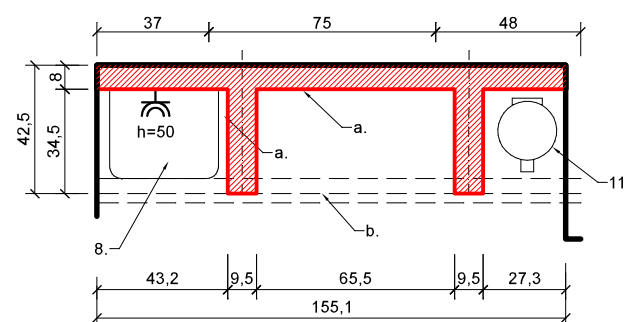
A 4



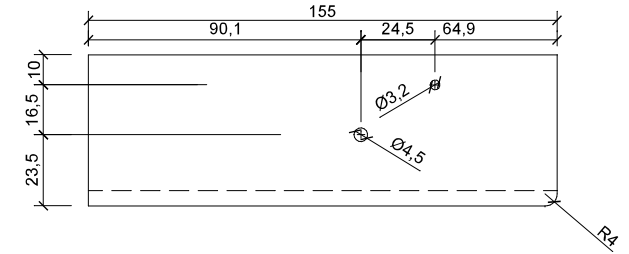
A - A



B - B



13. Blat granitowy grubości 30mm z pogrubioną krawędzią frontową do 60mm za pomocą doklejki. Polerowany wierzch i pogrubiona krawędź.



Wymiary blatu zweryfikować na budowie.
Otwory zweryfikować po wyborze i zatwierdzeniu umywalki i baterii.

a. Podpory pod blat z umywalkami. Konstrukcja z ruszta do GK i płyt OSB lub murowana z płytek betonu lekkiego.
Obklejane płytkami ściennymi.

b. Kątownik alu 50x50x4. Podkład pod blat - dodatkowo nakleić samoprzylepną piankę gr. 3mm. Od frontu osłona z płyty wodoodpornej lakierowanej na biało, wys. 15cm.



- gniazdo wtyczkowe podwójne 16A IP44 p.t./n.t.



- gniazdo wtyczkowe 16A IP44 p.t./n.t.

WYPOSAŻENIE - przedsiónek WC damskie		
NR	OPIS	ILOŚĆ
3	Umywalka nablutowa, ceramiczna.	1 [szt.]
4	Bateria sztorcowa do umywalki.	1 [szt.]
5	Pojemnik na ręczniki papierowe.	1 [szt.]
7	Dozownik do mydła (płynu do naczyń) - stojący.	1 [szt.]
8	Pojemnik na odpadki.	1 [szt.]
11	Bojler pojemnościowy, elektryczny -10L.	1 [szt.]
12	Lustro wklejane (1 szt: 115/154).	1 [szt.]
13	Blat kamienny pod umywalki (1 szt).	0,8 [m ²]

Nazwa Inwestycji

**REMONT ŁAZIENEK
w budynku Urzędu Marszałkowskiego**

ADRES INWESTYCJI

GDAŃSK, ul. Augustyńskiego 2

INWESTOR

WOJEWÓDZTWO POMORSKIE, 80-801 GDAŃSK ul. Okopowa 21/27



**Architektoniczne Biuro Projektów
Roman Wyrzykowski**

80-171 Gdańsk, ul. Cygańska Góra 7B
tel/fax: 58-302-14-50; e-mail: pracownia btw@interia.pl

projektant; arch. R. Wyrzykowski upr. 01/Gd/75

FAZA OPRACOWANIA

PROJEKT WYKONAWCZY

branża

ARCHITEKTURA

TYTUŁ RYSUNKU

WIDOK "B"

SKALA

1:25

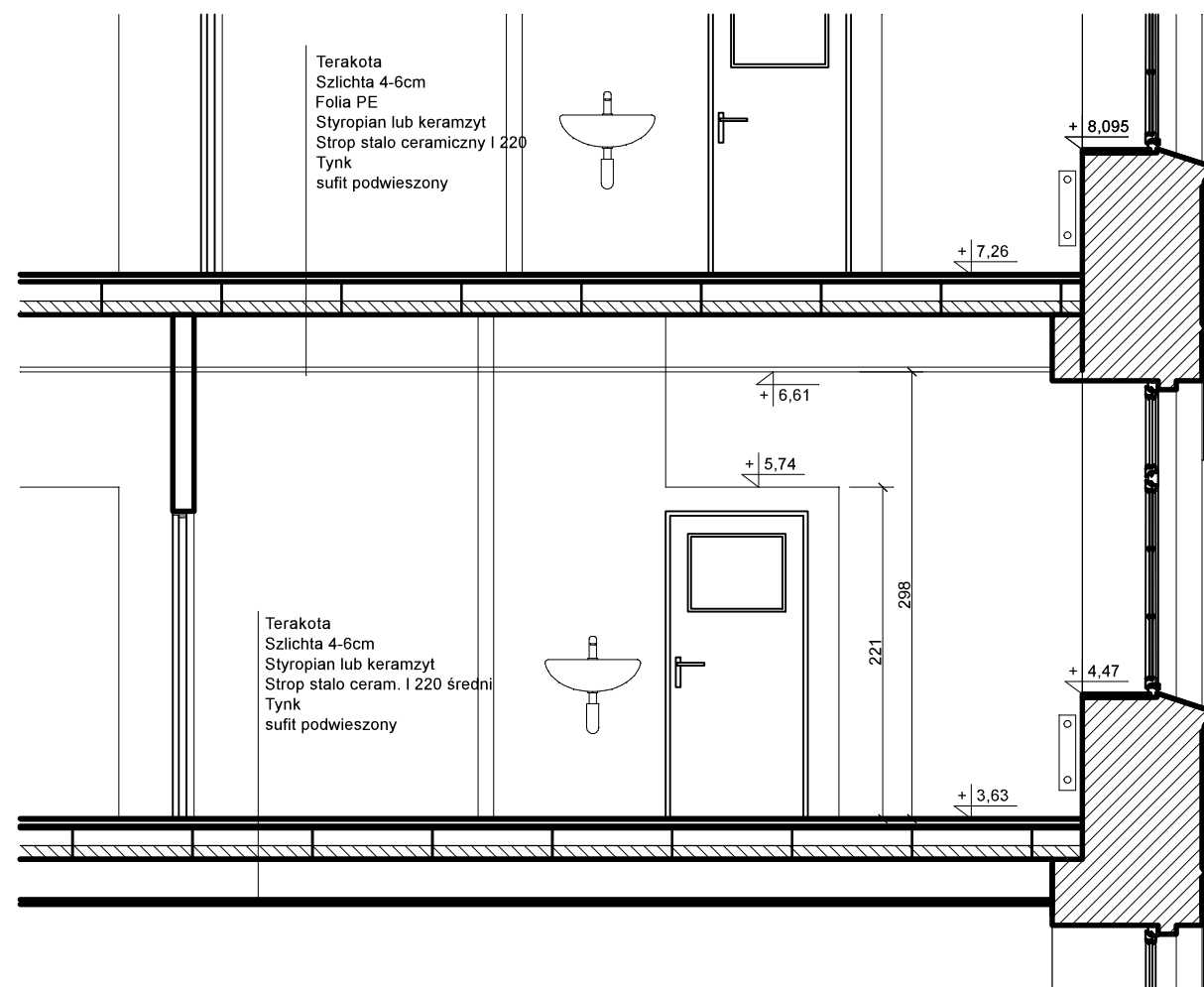
NR RYSUNKU

A 5

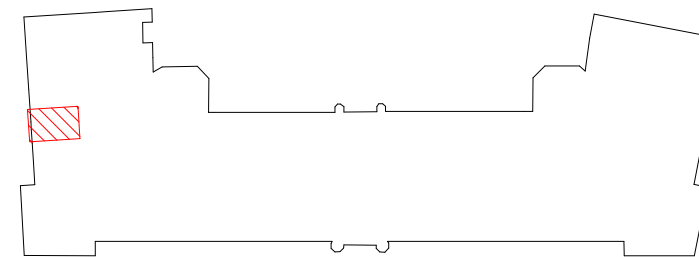
DATA

09.2020

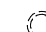
PRZEKRÓJ B - B




Lokalizacja w budynku - I piętro.



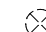
1. Prawdopodobna lokalizacja pionów kanalizacji sanitarnej - zweryfikować na budowie.
2. Elektryczny, pojemnościowy podgrzewacz wody (bojler), 50l.
3. Rewizja.
4. Ścianka kabiny do wysokości 221cm.
5. Niewykorzystane przyłącze pisuaru.

 Istniejący anemostat Ø110 w suficie kasetonowym.


 Istniejący wentylator łazienkowy.

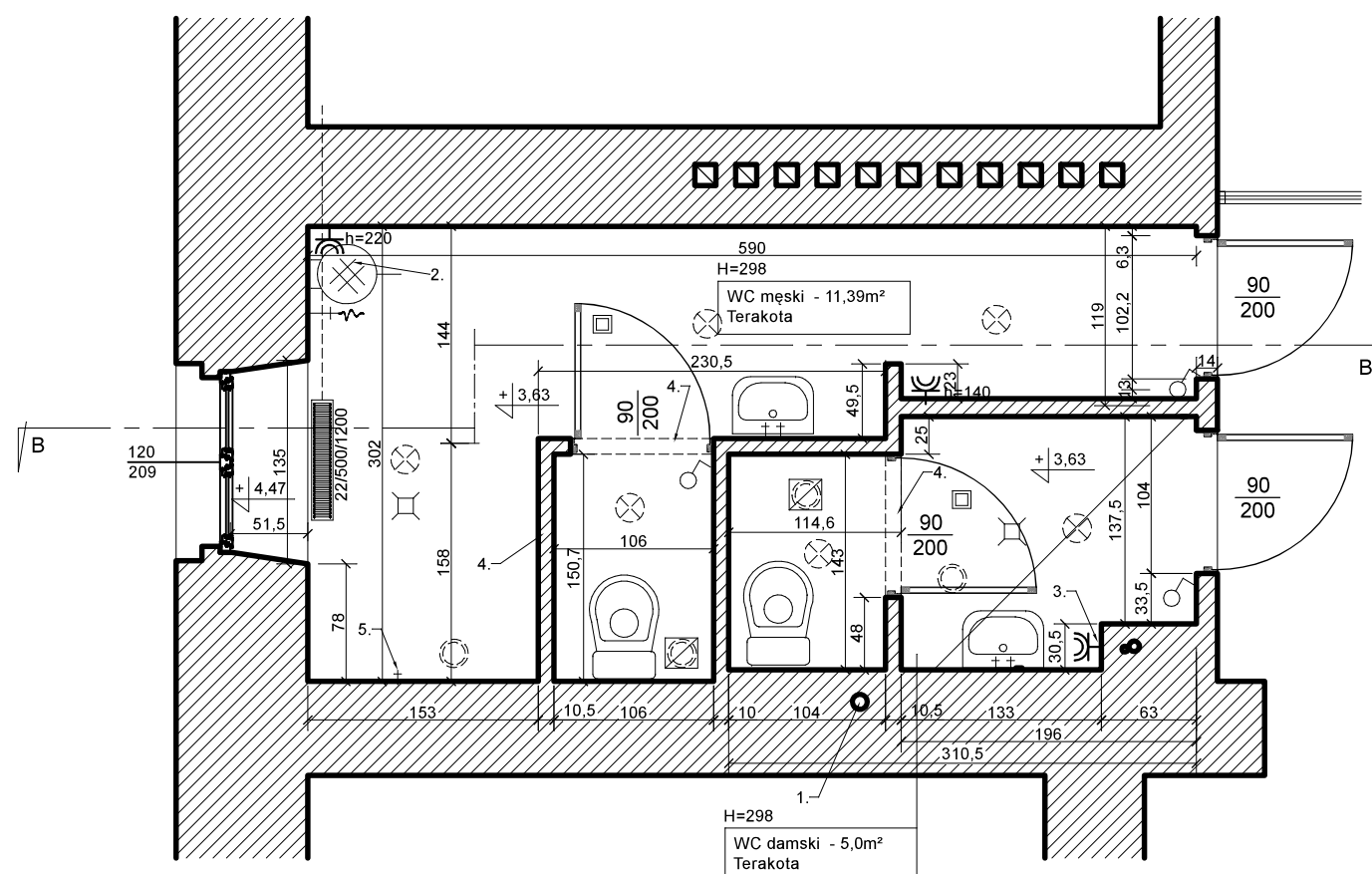
Legenda sprzętu elektrycznego:

 Istniejący łącznik pojedynczy, IP20 p.t.

 Istniejąca oprawa w suficie kasetonowym.

 Istniejący pkt alarmu w suficie kasetonowym.

 Istniejące gniazdo wtyczkowe pojedyncze 16A IP44 p.t.



UWAGA
Wymiary sprawdzić na budowie.

Nazwa Inwestycji **REMONT ŁAZIENEK
w budynku Urzędu Marszałkowskiego**

ADRES INWESTYCJI **GDAŃSK, ul. Augustyńskiego 2**

INWESTOR **WOJEWÓDZTWO POMORSKIE, 80-801 GDAŃSK ul. Okopowa 21/27**

 **Architektoniczne Biuro Projektów
Roman Wyrzykowski**
80-171 Gdańsk, ul. Cygańska Góra 7B
tel/fax; 58-302-14-50; e-mail; pracownia btw@interia.pl

projektant; arch. R. Wyrzykowski upr. 01/Gd/75

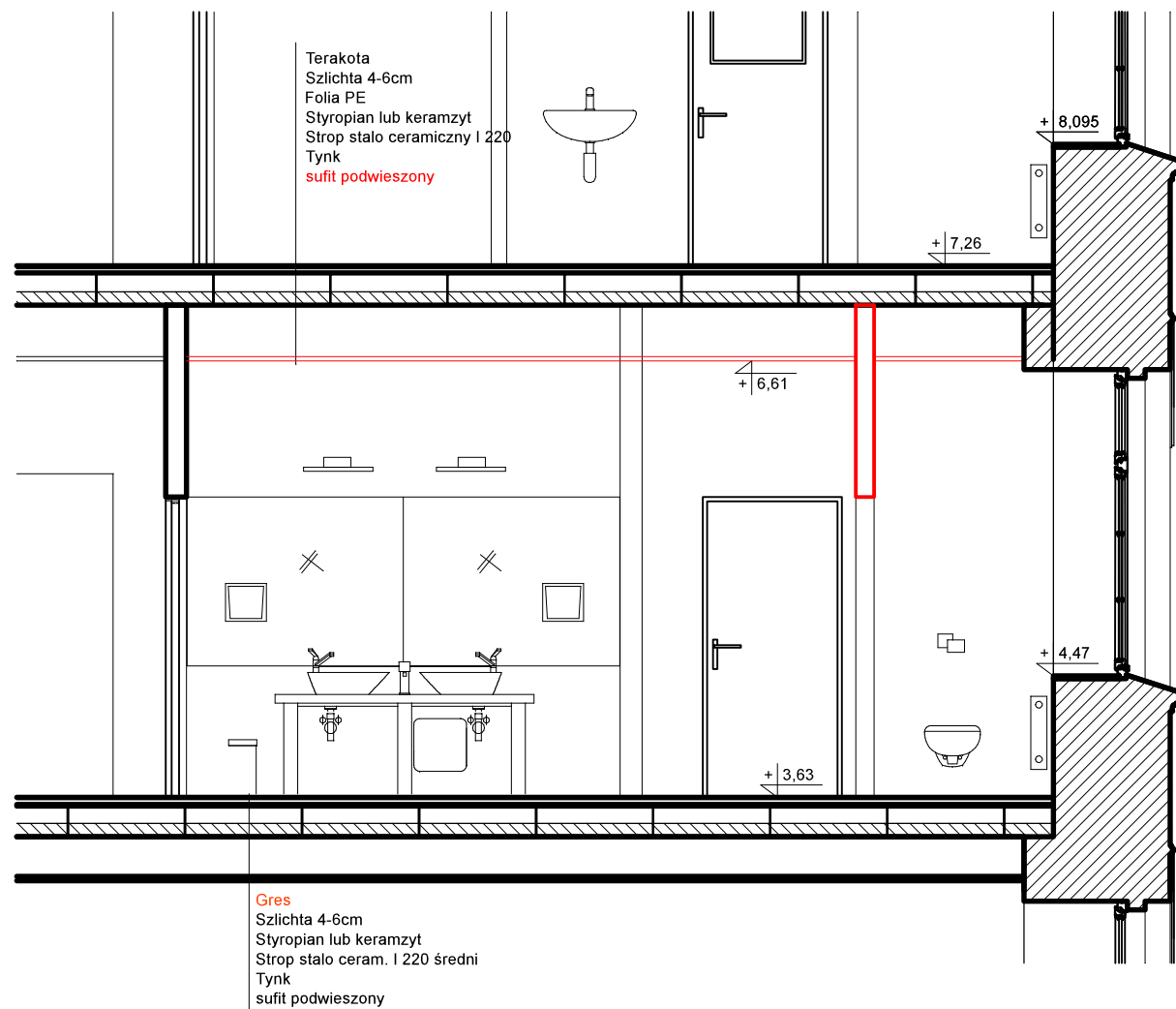
FAZA OPRACOWANIA **PROJEKT WYKONAWCZY**

branża **ARCHITEKTURA**

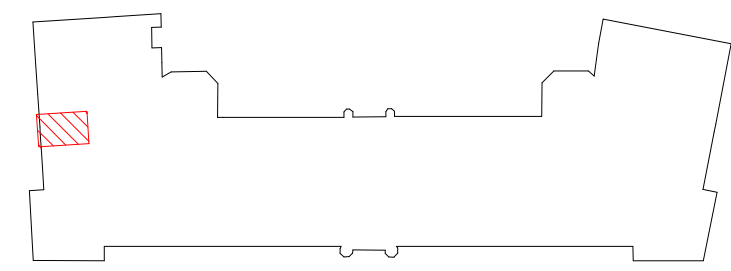
TYTUŁ RYSUNKU **RZUT I PIĘTRA - INWENTARYZACJA**

SKALA **1:50**
NR RYSUNKU **B 1**
DATA **09.2020**

PRZEKRÓJ B - B

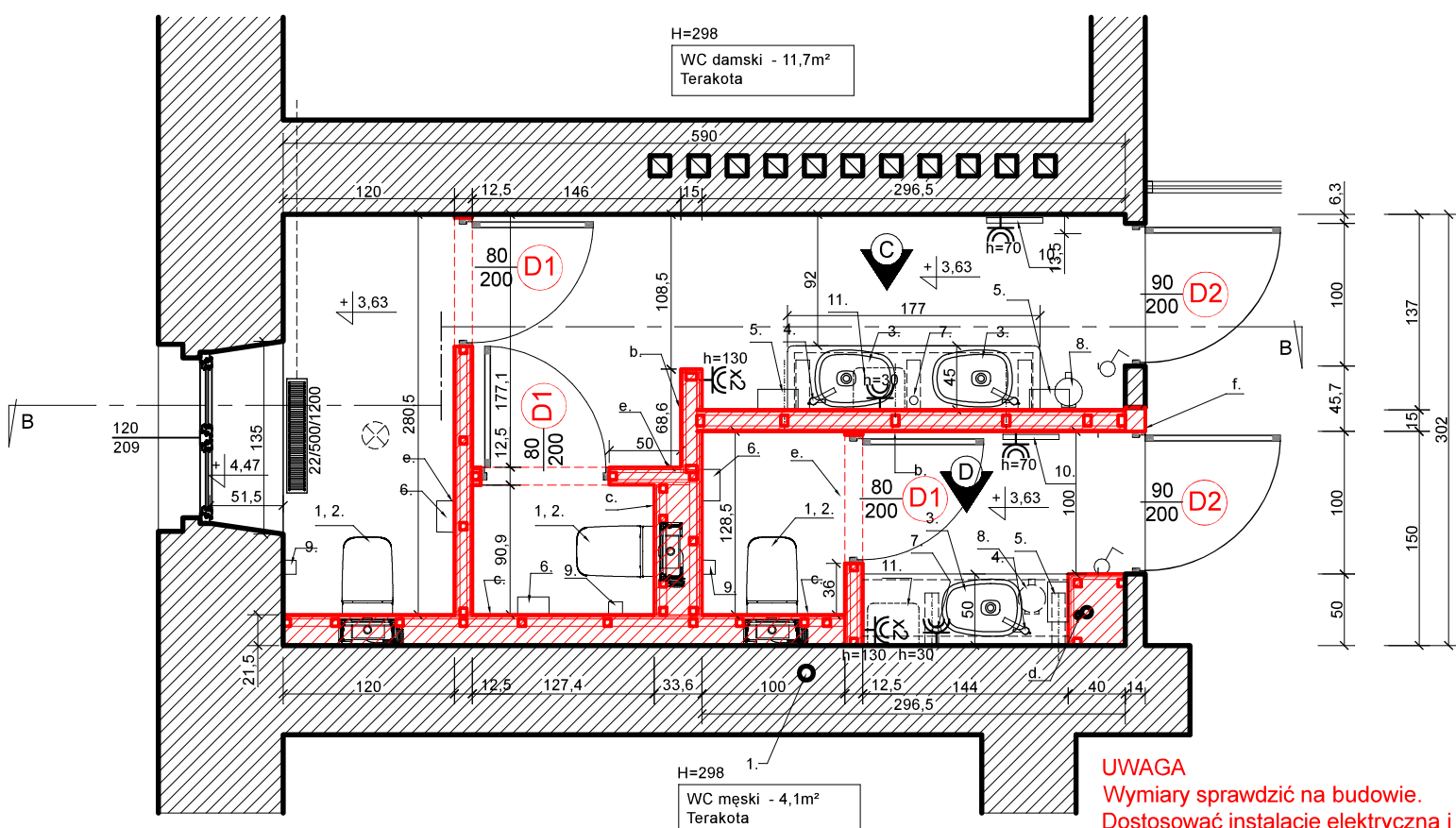


Lokalizacja w budynku - I piętro.



- a. Prawdopodobna lokalizacja pionów kanalizacji sanitarnej - zweryfikować na budowie PION WRAZ Z CAŁYM ORUROWANIEM DO WYMIANY.
- b. Ścianka działowa GKI na ruszcie stal. 75, dwuwarstwowa, wypełnienie płytami z wełny szklanej lub skalnej.
- c. Obudowa GKI - 2 warstwy na ryszcie stalowym.
- d. Pion z.w.u. - do wymiany
- e. Ścianka działowa GKI na ruszcie stal. 50, dwuwarstwowa, wypełnienie płytami z wełny szklanej lub skalnej.
- f. Przesunięcie drzwi - zamurowanie / wykucie

- ⌚ - gniazdo wtyczkowe pojedyncze 16A IP44 p.t./n.t.
- ⌚^{x2} - gniazdo wtyczkowe podwójne 16A IP44 p.t./n.t.



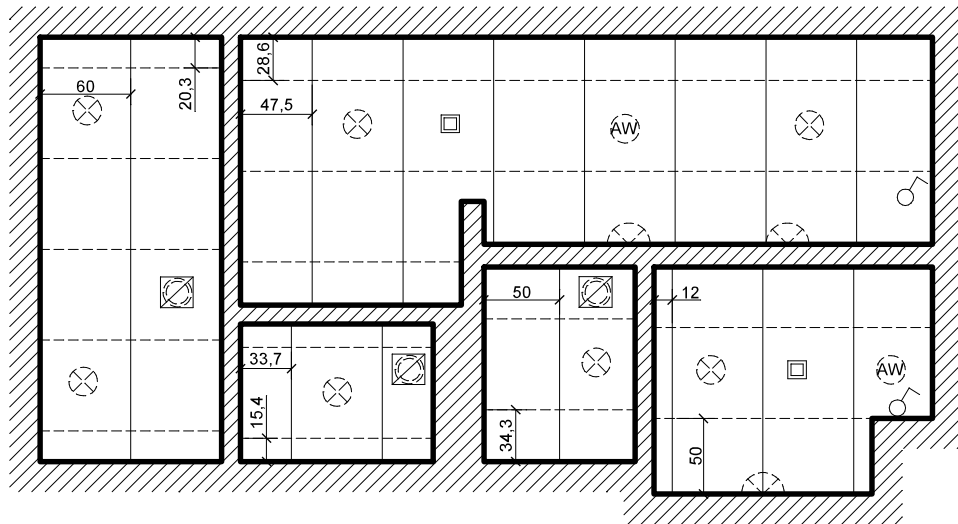
WYPOSAŻENIE

NR	OPIS	ILOŚĆ
1	Miska ustępowa wisząca z systemem podtynkowym.	3 [szt.]
2	Podtynkowy stelarz do miski ustępowej.	3 [szt.]
3	Umywalka nabladowa, ceramiczna.	3 [szt.]
4	Bateria sztorcowa do umywalki.	3 [szt.]
5	Pojemnik na ręczniki papierowe.	3 [szt.]
6	Pojemnik na papier toaletowy.	3 [szt.]
7	Dozownik do mydła - stojący.	2 [szt.]
8	Pojemnik na odpadki.	2 [szt.]
9	Szczotka do WC	3 [szt.]
10	Grzejnik łazienkowy, elektryczny.	2 [szt.]
11	Bojler pojemnościowy, elektryczny -10L.	2 [szt.]
12	Lustro wklejane (3 szt: 160/116, 148/116, 148/116).	3 [szt.]
13	Błat kamienny pod umywalki (2 szt: 144/50, 177/45).	1,52 [m²]
14	Płytki gresowe (podłoga: 4+12m², ściany: 64+26m²)	106 [m²]

Nazwa Inwestycji **REMONT ŁAZIENEK w budynku Urzędu Marszałkowskiego**
 ADRES INWESTYCJI **GDAŃSK, ul. Augustyńskiego 2**
 INWESTOR **WOJEWÓDZTWO POMORSKIE, 80-801 GDAŃSK ul. Okopowa 21/27**

projektant; arch. R. Wyrzykowski upr. 01/Gd/75
Architektoniczne Biuro Projektów Roman Wyrzykowski
 80-171 Gdańsk, ul. Cygańska Góra 7B
 tel/fax; 58-302-14-50; e-mail; pracownia btw@interia.pl

FAZA OPRACOWANIA	PROJEKT WYKONAWCZY	branża	ARCHITEKTURA
TYTUŁ RYSUNKU	RZUT I PIĘTRA	SKALA	1:50
		DATA	02.2019
		NR RYSUNKU	B 2



○ Projektowany łącznik pojedynczy, IP20 p.t.

□ Istniejący pkt alarmu w suficie podwieszonym przełożony .


▣ Projektowany wentylatory łazienkowe w suficie kasetonowym z adaptowaną instalacją (kanałami) wentylacji istniejącej.

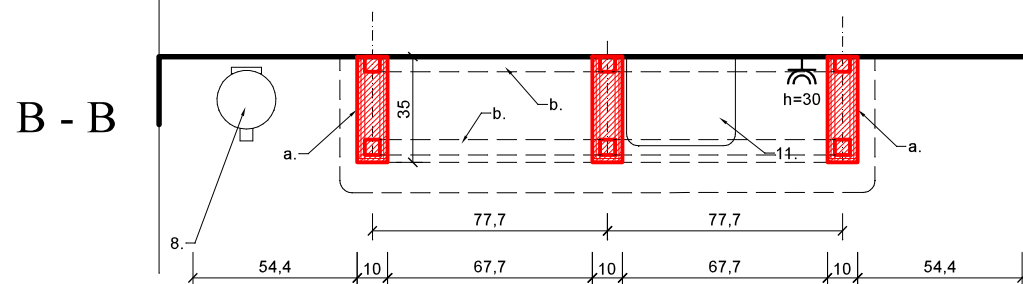
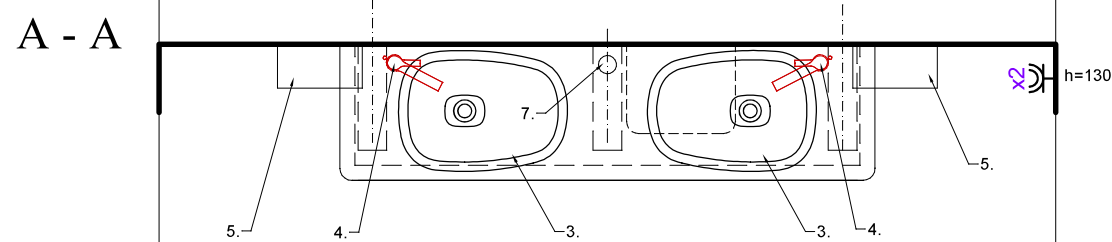
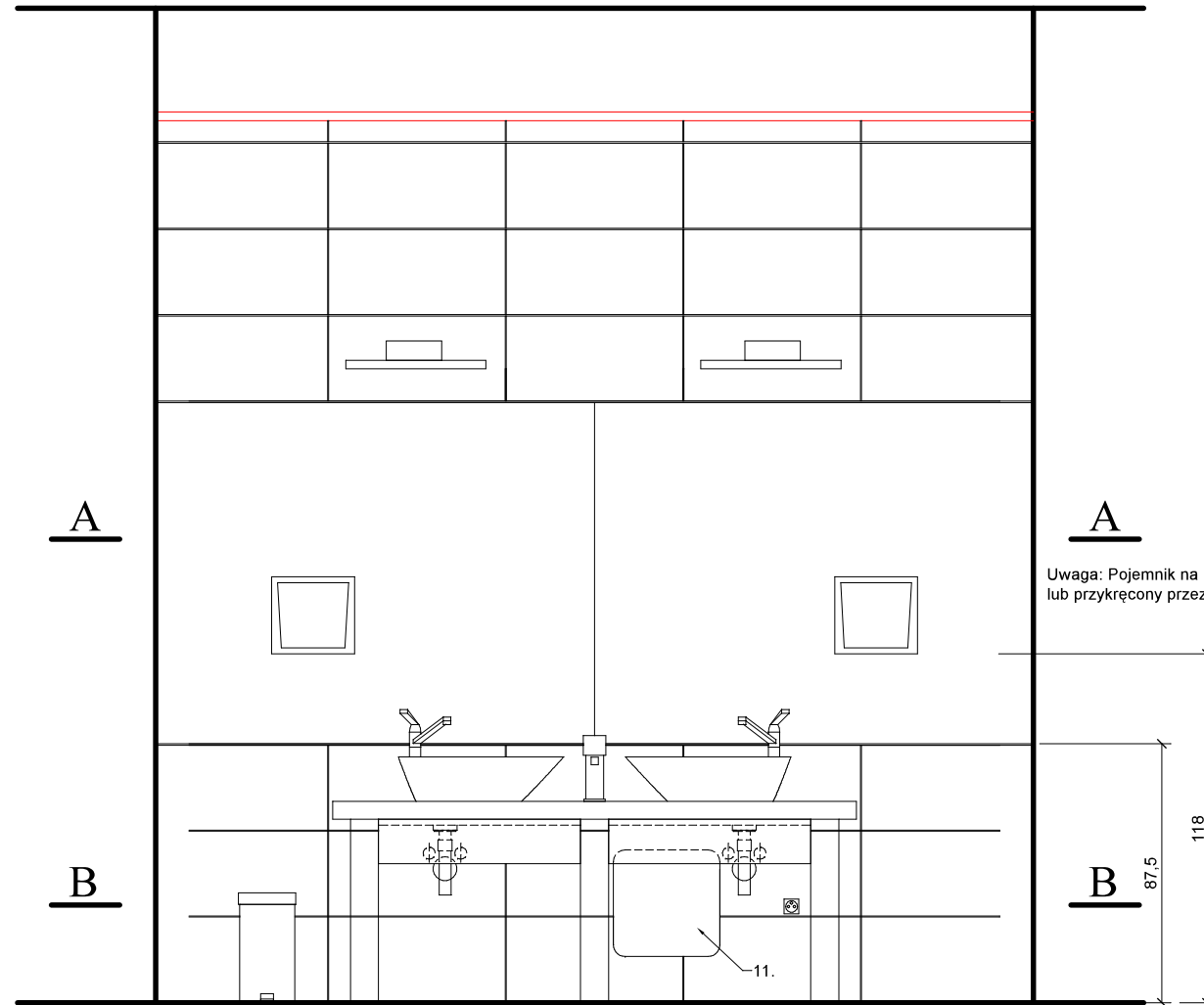
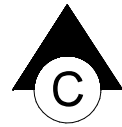
⊗ 16. Projektowana oprawa IP20 w suficie kasetonowym. Oświetlenie kabin WC na czujnik ruchu.

⌒ 17. Projektowana oprawa IP44 kinkiet nad lustrem.

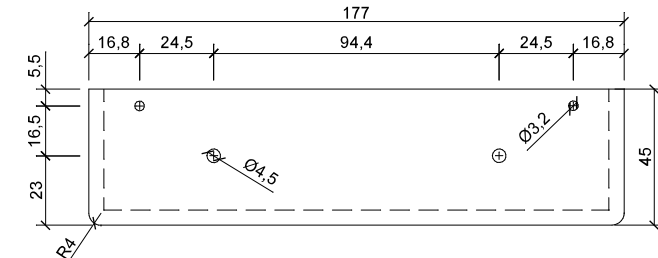
AW 18. Projektowana oprawa IP20 awaryjna w suficie kasetonowym

15. Sufit podwieszony, kasetonowy. Konstrukcja ukryta • płyty klik-in lub krawędź • E • płyta profilowana, konstrukcja częściowo ukryta. Sufit na wys. 298cm nad posadzką. Łączna powierzchnia 15,2m²

Nazwa Inwestycji		REMONT ŁAZIENEK w budynku Urzędu Marszałkowskiego	
ADRES INWESTYCJI		GDAŃSK, ul. Augustyńskiego 2	
INWESTOR		WOJEWÓDZTWO POMORSKIE, 80-801 GDAŃSK ul. Okopowa 21/27	
 Architektoniczne Biuro Projektów Roman Wyrzykowski 80-171 Gdańsk, ul. Cygańska Góra 7B tel/fax; 58-302-14-50; e-mail; pracownia btw@interia.pl	projektant; arch. R. Wyrzykowski upr. 01/Gd/75		
	FAZA OPRACOWANIA PROJEKT WYKONAWCZY TYTUŁ RYSUNKU RZUT SUFITU I PIĘTRA		
branza		ARCHITEKTURA	
SKALA		1:50	NR RYSUNKU
DATA		09.2020	B 3



13. Błat granitowy grubości 30mm z pogrubioną krawędzią frontową do 60mm za pomocą doklejk. Polerowany wierzch i pogrubiona krawędź.



Wymiary blatu zweryfikować na budowie.
Otwory zweryfikować po wyborze i zatwierdzeniu umywalki i baterii.

a. Podpory pod blat z umywalkami. Konstrukcja z rusztu do GK i płyt OSB lub murowana z płytek betonu lekkiego.
Obkładane płytkami ściennymi.

b. Kątownik alu 50x50x4. Podkład pod blat - dodatkowo nakleić samoprzylepną piankę gr. 3mm. Od frontu osłona z płyty wodoodpornej lakierowanej na biało, wys. 15cm.

- gniazdo wtyczkowe podwójne 16A IP44 p.t./n.t.

- gniazdo wtyczkowe 16A IP44 p.t./n.t.

WYPOSAŻENIE - przedsionek WC damskie		
NR	OPIS	ILOŚĆ
3	Umywalka nablatowa, ceramiczna.	2 [szt.]
4	Bateria sztorcowa do umywalki.	2 [szt.]
5	Pojemnik na ręczniki papierowe.	2 [szt.]
7	Dozownik do mydła (płynu do naczyń) - stojący.	1 [szt.]
8	Pojemnik na odpadki.	1 [szt.]
11	Bojler pojemnościowy, elektryczny -10L.	1 [szt.]
12	Lustro wklejane (2 szt: 115/148).	2 [szt.]
13	Błat kamienny pod umywalki (1 szt).	0,8 [m ²]

Nazwa Inwestycji **REMONT ŁAZIENEK w budynku Urzędu Marszałkowskiego**

ADRES INWESTYCJI **GDAŃSK, ul. Augustyńskiego 2**

INWESTOR **WOJEWÓDZTWO POMORSKIE, 80-801 GDAŃSK ul. Okopowa 21/27**

Architektoniczne Biuro Projektów Roman Wyrzykowski
80-171 Gdańsk, ul. Cygańska Góra 7B
tel/fax; 58-302-14-50; e-mail; pracownia btw@interia.pl

projektant; arch. R. Wyrzykowski upr. 01/Gd/75

FAZA OPRACOWANIA **PROJEKT WYKONAWCZY**

branża **ARCHITEKTURA**

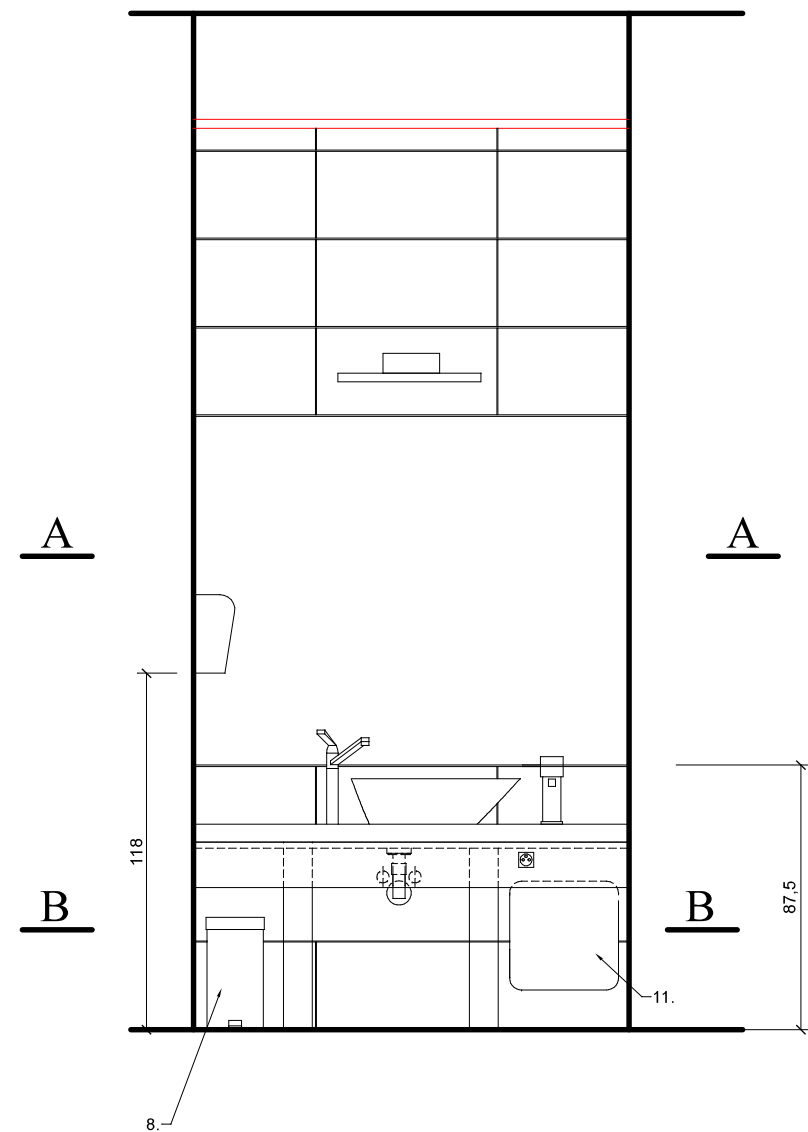
TYTUŁ RYSUNKU

SKALA **1:25** NR RYSUNKU

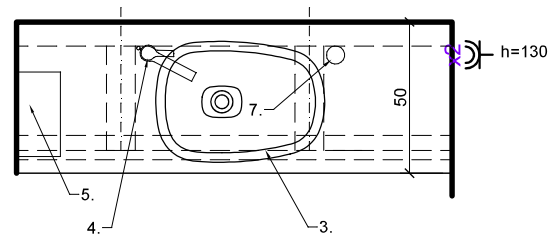
WIDOK "E"

DATA **09.2020**

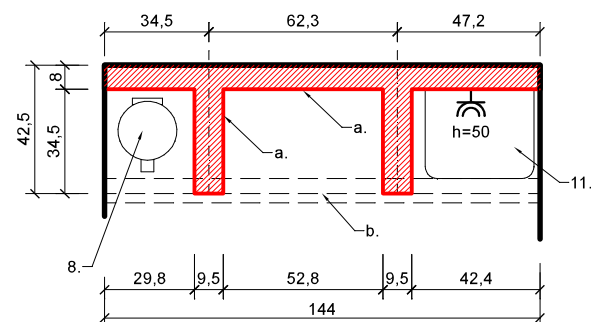
B 4



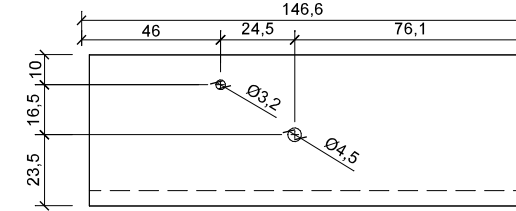
A - A



B - B



13. Błat granitowy grubości 30mm z pogrubioną krawędzią frontową do 60mm za pomocą doklejki. Polerowany wierzch i pogrubiona krawędź.



Wymiary blatu zweryfikować na budowie.
Otwory zweryfikować po wyborze i zatwierdzeniu umywalki i baterii.

a. Podpory pod blat z umywalkami. Konstrukcja z ruszta do GK i płyt OSB lub murowana z płytek betonu lekkiego.
Obklejane płytkami ściennymi.

b. Kątownik alu 50x50x4. Podkład pod blat - dodatkowo nakleić samoprzylepną piankę gr. 3mm. Od frontu osłona z płyty wodoodpornej lakierowanej na biało, wys. 15cm.

- gniazdo wtyczkowe podwójne 16A IP44 p.t./n.t.

- gniazdo wtyczkowe 16A IP44 p.t./n.t.

WYPOSAŻENIE - przedsionek WC damskie		
NR	OPIS	ILOŚĆ
3	Umywalka nablatowa, ceramiczna.	1 [szt.]
4	Bateria sztorcowa do umywalki.	1 [szt.]
5	Pojemnik na ręczniki papierowe.	1 [szt.]
7	Dozownik do mydła (płynu do naczyń) - stojący.	1 [szt.]
8	Pojemnik na odpadki.	1 [szt.]
11	Bojler pojemnościowy, elektryczny -10L.	1 [szt.]
12	Lustro wklejane (1 szt: 115/143).	1 [szt.]
13	Błat kamienny pod umywalki (1 szt).	0,8 [m ²]

Nazwa Inwestycji **REMONT ŁAZIENEK w budynku Urzędu Marszałkowskiego**

ADRES INWESTYCJI **GDAŃSK, ul. Augustyńskiego 2**

INWESTOR **WOJEWÓDZTWO POMORSKIE, 80-801 GDAŃSK ul. Okopowa 21/27**

Architektoniczne Biuro Projektów Roman Wyrzykowski
80-171 Gdańsk, ul. Cygańska Góra 7B
tel/fax; 58-302-14-50; e-mail; pracownia btw@interia.pl

projektant; arch. R. Wyrzykowski upr. 01/Gd/75

FAZA OPRACOWANIA **PROJEKT WYKONAWCZY**

branża **ARCHITEKTURA**

TYTUŁ RYSUNKU

SKALA **1:25**

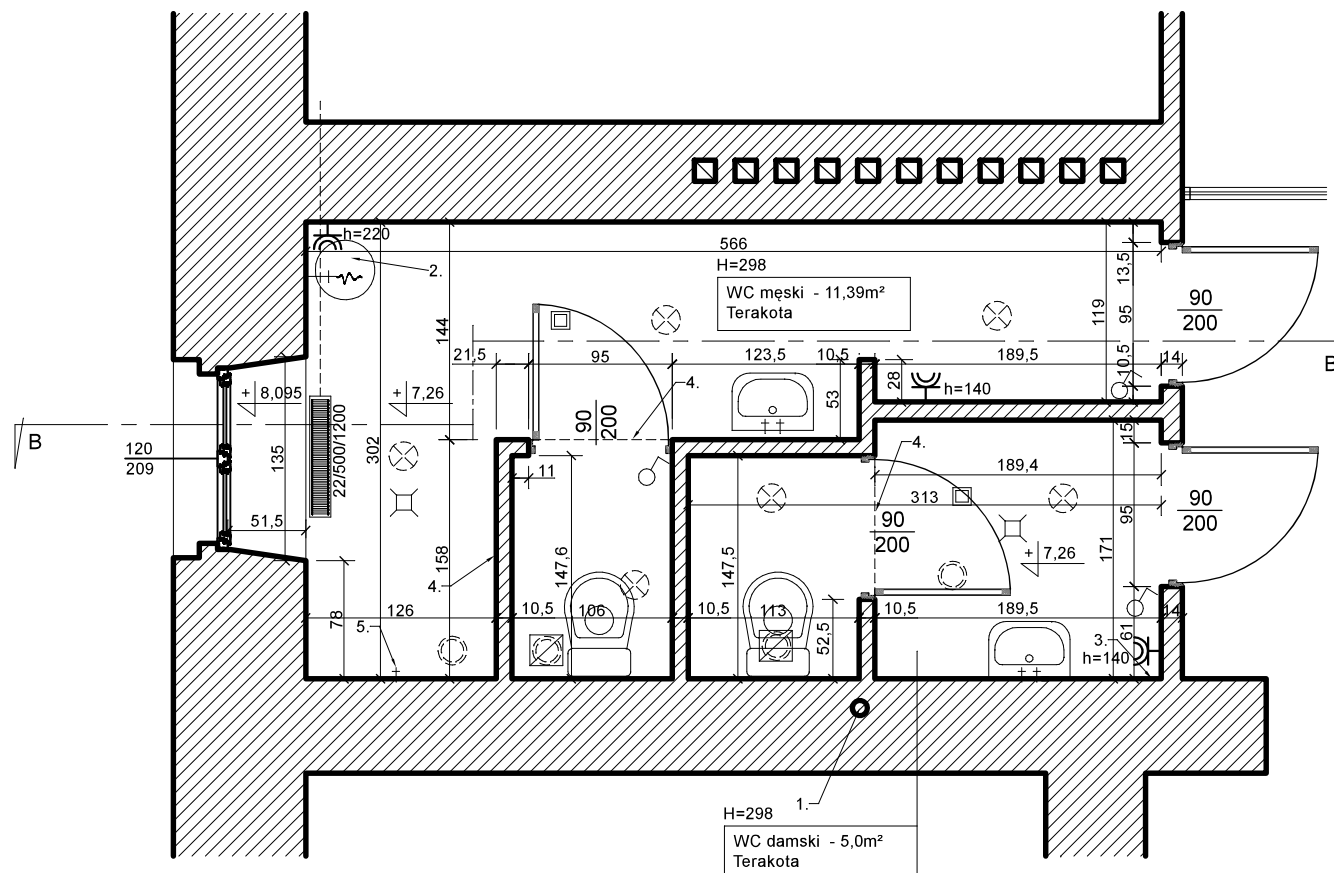
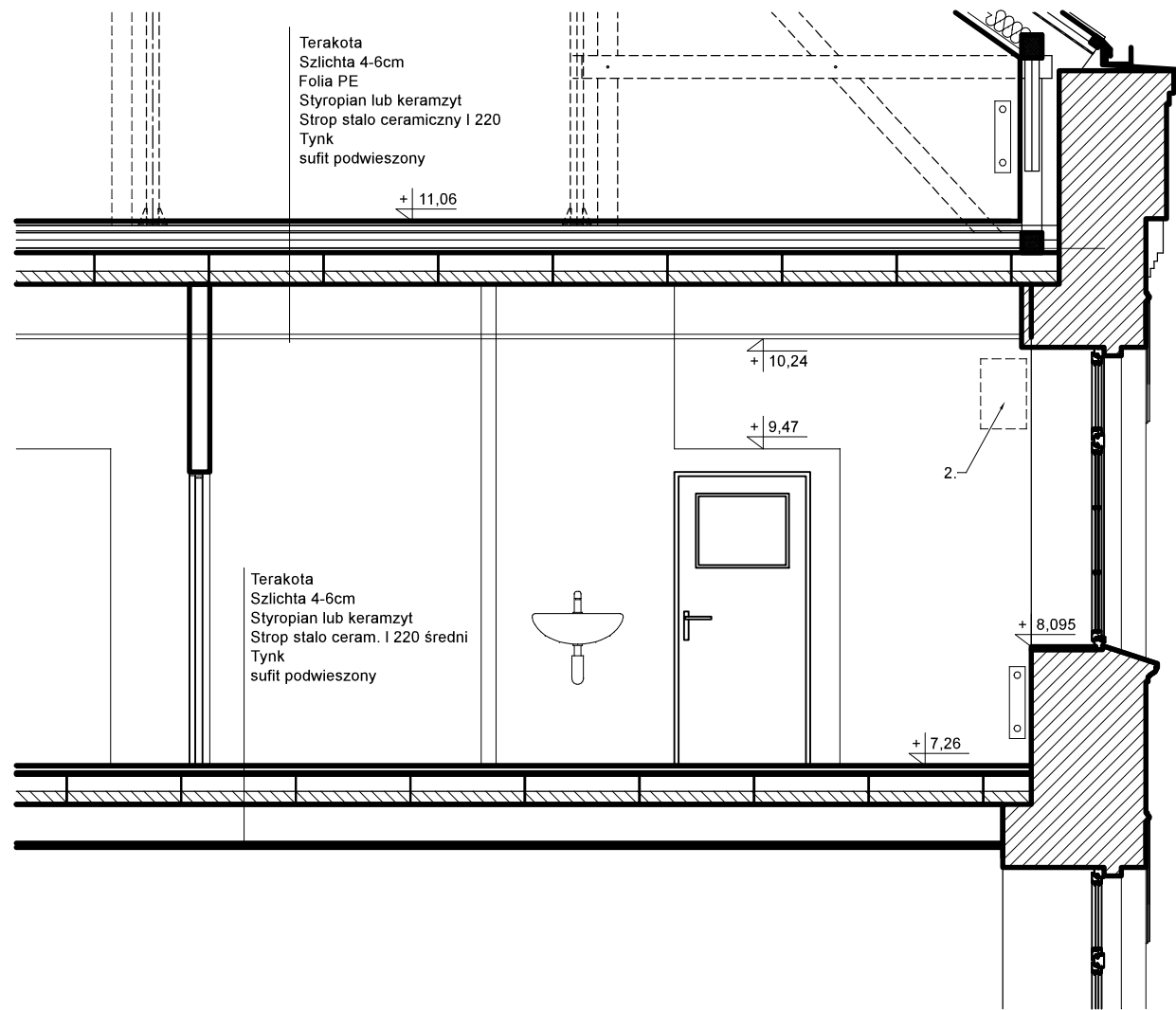
NR RYSUNKU

WIDOK "F"

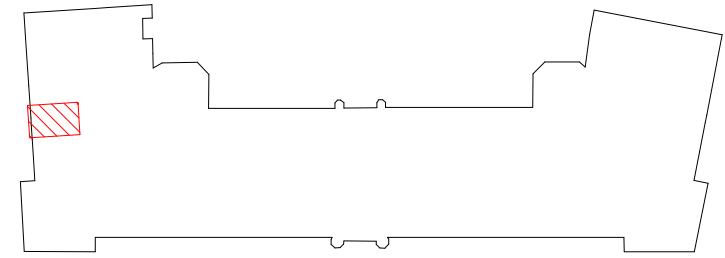
DATA **09.2020**

B 5

PRZEKRÓJ B - B



Lokalizacja w budynku - II piętro.



1. Prawdopodobna lokalizacja pionów kanalizacji sanitarnej - zweryfikować na budowie.
2. Elektryczny, pojemnościowy podgrzewacz wody (bojler), 50l.
3. Rewizja.
4. Ściana kabiny do wysokości 221cm.
5. Niewykorzystane przyłącze pisuaru.

- Istniejący anemostat Ø110 w suficie kasetonowym.
- Istniejący wentylator łazienkowy.

Legenda sprzętu elektrycznego:

- Istniejący łącznik pojedynczy, IP20 p.t.
- Istniejąca oprawa w suficie kasetonowym.
- Istniejący pkt alarmu w suficie kasetonowym.
- Istniejące gniazdo wtyczkowe pojedyncze 16A IP44 p.t.

UWAGA
Wymiary sprawdzić na budowie.

Nazwa Inwestycji **REMONT ŁAZIENEK w budynku Urzędu Marszałkowskiego**
 ADRES INWESTYCJI **GDAŃSK, ul. Augustyńskiego 2**
 INWESTOR **WOJEWÓDZTWO POMORSKIE, 80-801 GDAŃSK ul. Okopowa 21/27**

Architektoniczne Biuro Projektów Roman Wyrzykowski
 80-171 Gdańsk, ul. Cygańska Góra 7B
 tel/fax; 58-302-14-50; e-mail; pracownia btw@interia.pl

projektant; arch. R. Wyrzykowski upr. 01/Gd/75

FAZA OPRACOWANIA **PROJEKT WYKONAWCZY**

branża **ARCHITEKTURA**

TYTUŁ RYSUNKU

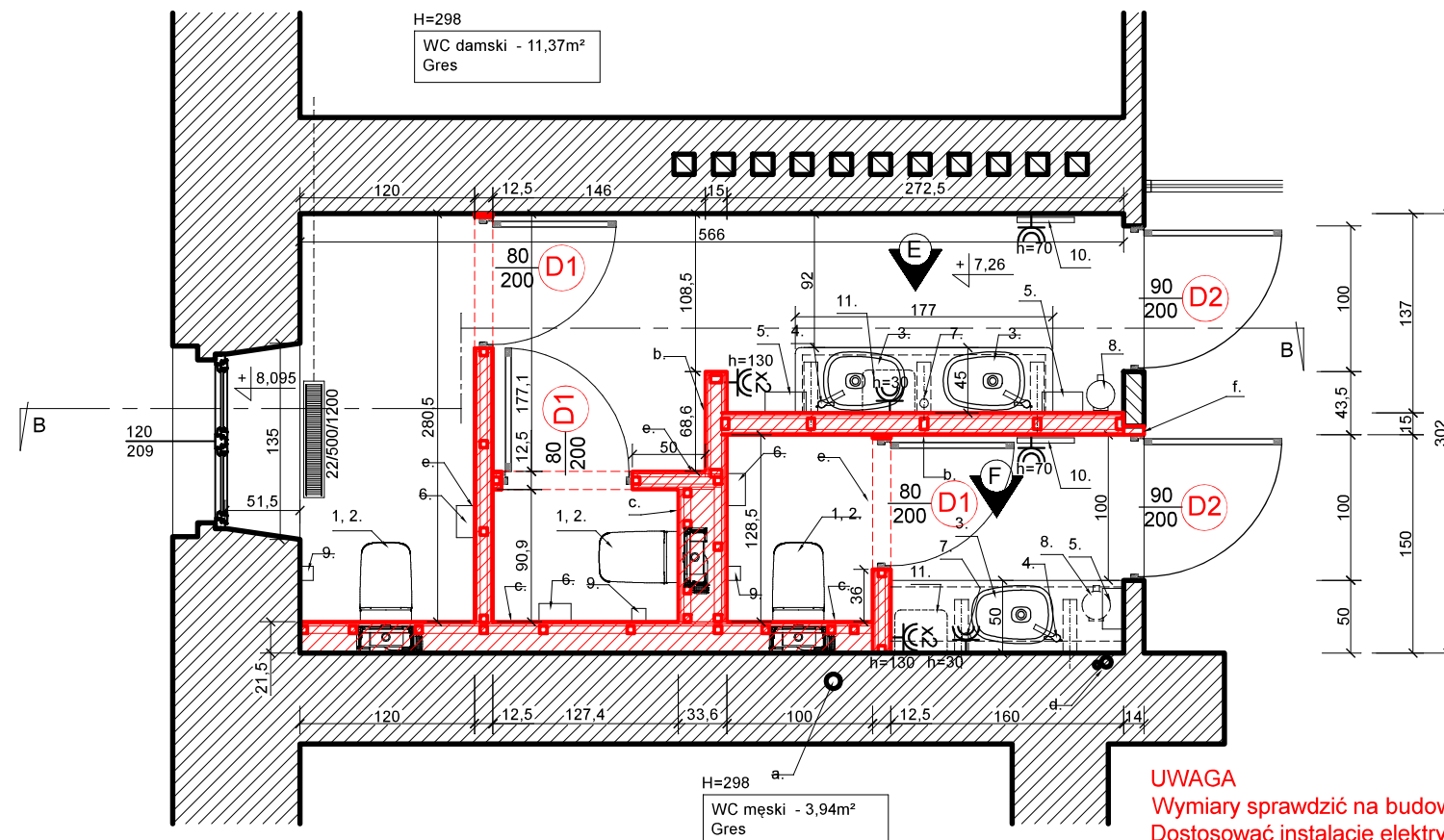
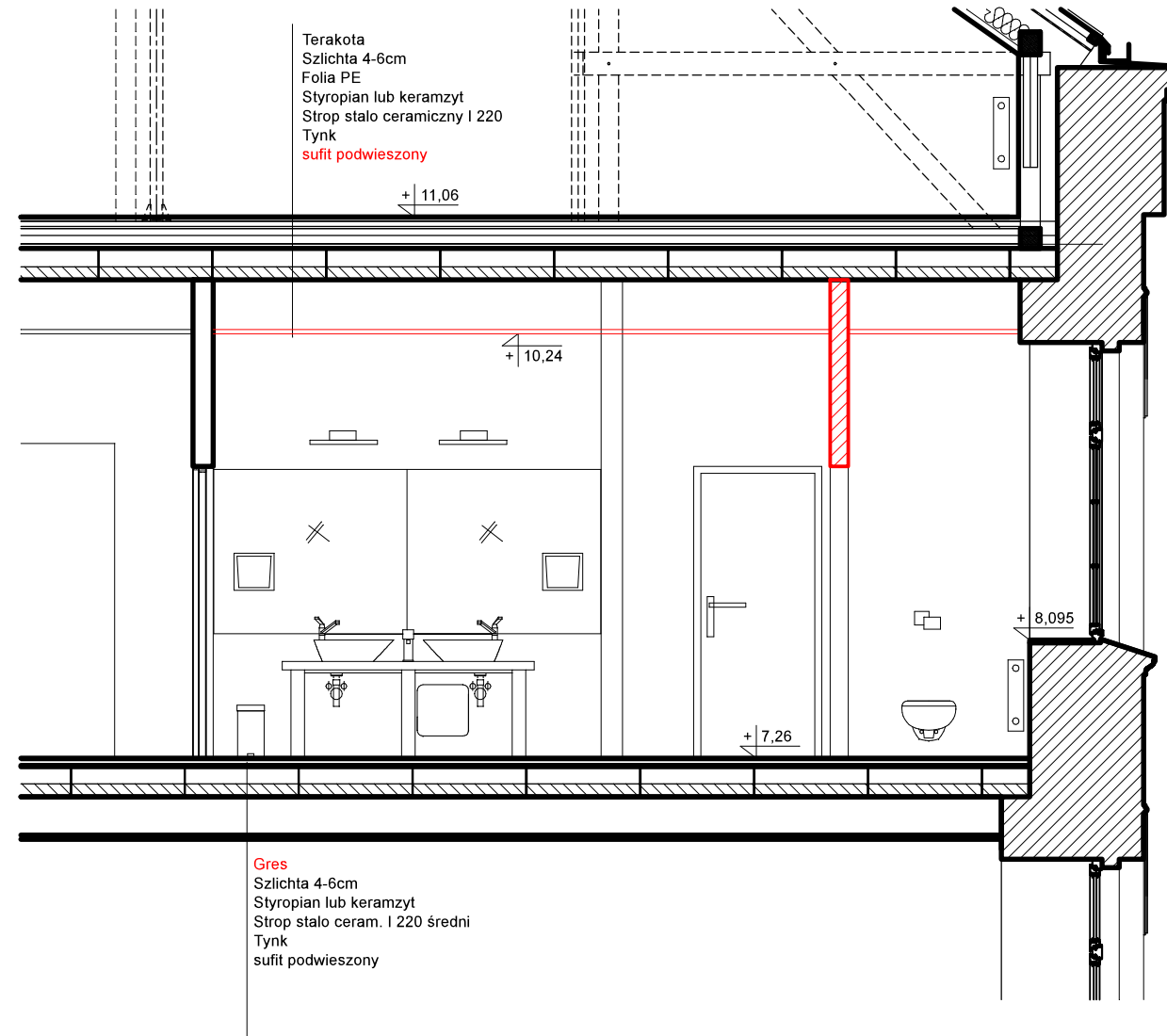
RZUT II PIĘTRA - INWENTARYZACJA

SKALA **1:50** NR RYSUNKU

DATA **09.2020**

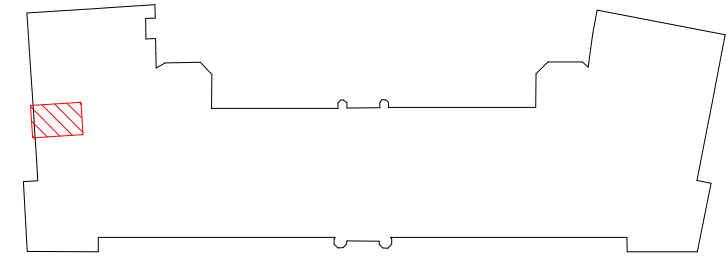
C 1

PRZEKRÓJ B - B



UWAGA
Wymiary sprawdzić na budowie.
Dostosować instalację elektryczną i sanitarną,
oraz wszystkie urządzenia elektryczne i sanitarne
nie uwzględnione na rysunkach.

Lokalizacja w budynku - II piętro.



Mury istniejące.



Widoki i detale.

- a. Prawdopodobna lokalizacja pionów kanalizacji sanitarnej - zweryfikować na budowie PION WRAZ Z CAŁYM ORUROWANIEM DO WYMIANY.
- b. Ścianka działowa GKI na ruszcie stal. 75, dwuwarstwowa, wypełnienie płytami z wełny szklanej lub skalnej.
- c. Obudowa GKI - 2 warstwy na ryszcie stalowym.
- d. Pion z.w.u. - do wymiany
- e. Ścianka działowa GKI na ruszcie stal. 50, dwuwarstwowa, wypełnienie płytami z wełny szklanej lub skalnej.
- f. Przesunięcie drzwi - zamurowanie / wykucie

☐ - gniazdo wtyczkowe pojedyncze 16A IP44 p.t./n.t.

☐^{x2} - gniazdo wtyczkowe podwójne 16A IP44 p.t./n.t.

WYPOSAŻENIE

NR	OPIS	ILOŚĆ
1	Miska ustępowa wisząca z systemem podtynkowym.	3 [szt.]
2	Podtynkowy stelarz do miski ustępowej.	3 [szt.]
3	Umywalka nabladowa, ceramiczna.	3 [szt.]
4	Bateria sztorcowa do umywalki.	3 [szt.]
5	Pojemnik na ręczniki papierowe.	3 [szt.]
6	Pojemnik na papier toaletowy.	3 [szt.]
7	Dozownik do mydła - stojący.	2 [szt.]
8	Pojemnik na odpadki.	2 [szt.]
9	Szczotka do WC	3 [szt.]
10	Grzejnik łazienkowy, elektryczny.	2 [szt.]
11	Bojler pojemnościowy, elektryczny -10L.	2 [szt.]
12	Lustro wklejane (3 szt: 160/116, 136/116, 136/116).	3 [szt.]
13	Błat kamienny pod umywalki (2 szt: 160/50, 177/45).	1,5 [m ²]
14	Płytki gresowe (podłoga: 4+12m ² , ściany: 63+24,5m ²)	103,5 [m ²]

Nazwa Inwestycji

**REMONT ŁAZIENEK
w budynku Urzędu Marszałkowskiego**

ADRES INWESTYCJI

GDAŃSK, ul. Augustyńskiego 2

INWESTOR

WOJEWÓDZTWO POMORSKIE, 80-801 GDAŃSK ul. Okopowa 21/27



**Architektoniczne Biuro Projektów
Roman Wyrzykowski**

80-171 Gdańsk, ul. Cygańska Góra 7B
tel/fax; 58-302-14-50; e-mail; pracownia btw@interia.pl

projektant; arch. R. Wyrzykowski upr. 01/Gd/75

FAZA OPRACOWANIA

PROJEKT WYKONAWCZY

branża

ARCHITEKTURA

TYTUŁ RYSUNKU

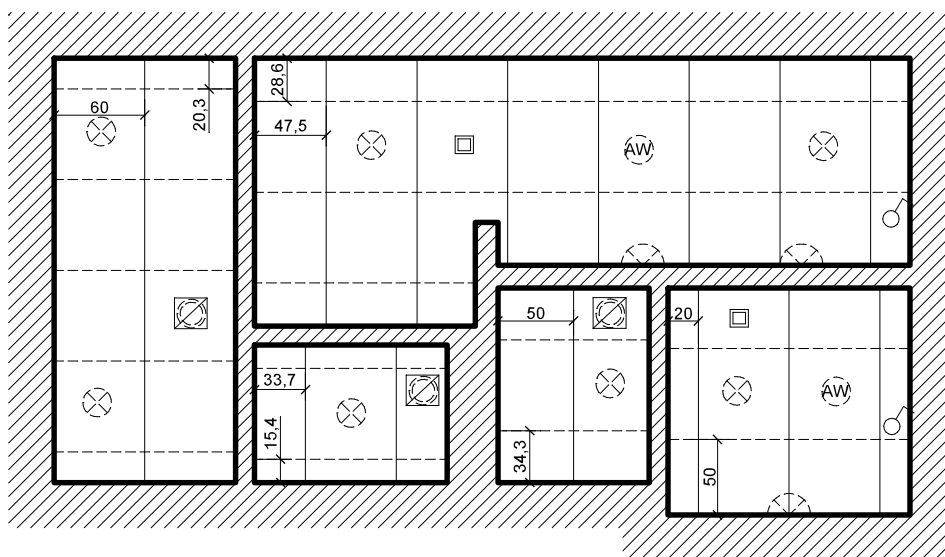
RZUT II PIĘTRA

SKALA
1:50

NR RYSUNKU

DATA
09.2020

C 2



○ Projektowany łącznik pojedynczy, IP20 p.t.

□ Istniejący pkt alarmu w suficie podwieszonym przełożony.

▣ Projektowany wentylatory łazienkowe w suficie kasetonowym z adaptowaną instalacją (kanałami) wentylacji istniejącej.

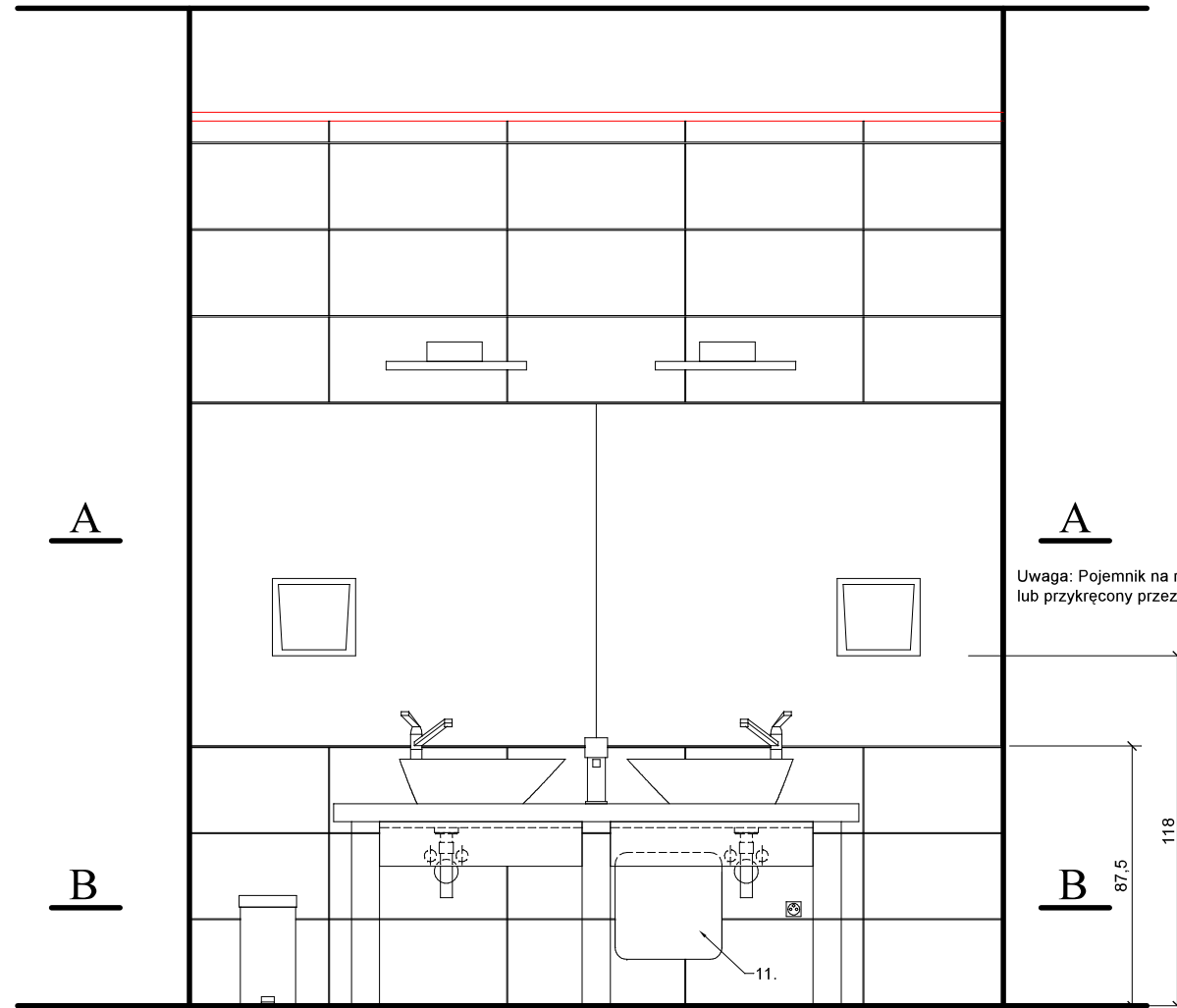
⊗ 16. Projektowana oprawa IP20 w suficie kasetonowym. Oświetlenie kabin WC na czujnik ruchu.

◡ 17. Projektowana oprawa IP44 kinkiet nad lustrem.

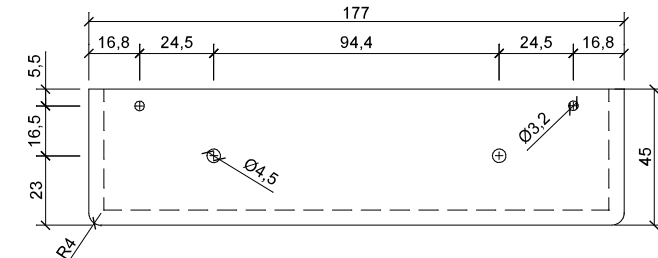
⊙ 18. Projektowana oprawa IP20 awaryjna w suficie kasetonowym

15. Sufit podwieszony, kasetonowy. Konstrukcja ukryta • płyty klik-in lub krawędź • E • płyta profilowana, konstrukcja częściowo ukryta. Sufit na wys. 298cm nad posadzką. Łączna powierzchnia 14,8m²

Nazwa Inwestycji		REMONT ŁAZIENEK w budynku Urzędu Marszałkowskiego	
ADRES INWESTYCJI		GDAŃSK, ul. Augustyńskiego 2	
INWESTOR		WOJEWÓDZTWO POMORSKIE, 80-801 GDAŃSK ul. Okopowa 21/27	
<p>Architektoniczne Biuro Projektów Roman Wyrzykowski 80-171 Gdańsk, ul. Cygańska Góra 7B tel/fax; 58-302-14-50; e-mail; pracownia btw@interia.pl</p>	projektant; arch. R. Wyrzykowski upr. 01/Gd/75		
	branza		ARCHITEKTURA
FAZA OPRAWOWANIA		PROJEKT WYKONAWCZY	SKALA
TYTUŁ RYSUNKU		RZUT SUFITU II PIĘTRA	1:50
			NR RYSUNKU
			C 3
			DATA
			09.2020



13. Błat granitowy grubości 30mm z pogrubioną krawędzią frontową do 60mm za pomocą klejki. Polerowany wierzch i pogrubiona krawędź.



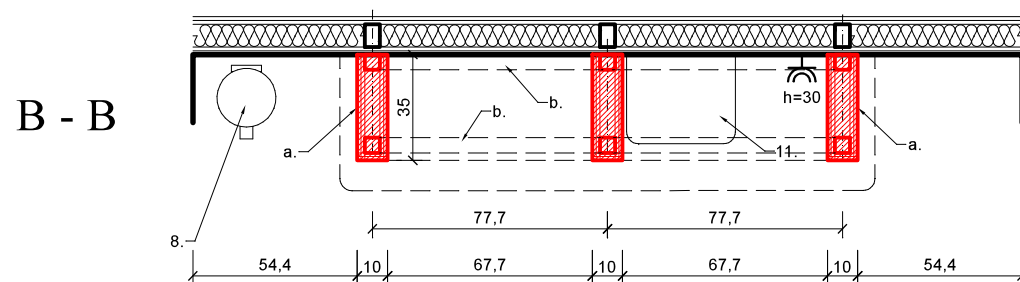
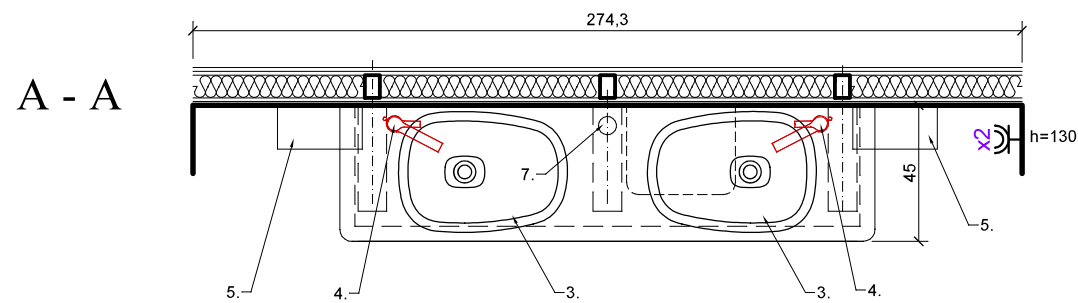
Wymiary blatu zweryfikować na budowie.
Otwory zweryfikować po wyborze i zatwierdzeniu umywalki i baterii.

a. Podpory pod blat z umywalkami. Konstrukcja z rusztu do GK i płyt OSB lub murowana z płytek betonu lekkiego.
Obkładane płytkami ściennymi.

b. Kątownik alu 50x50x4. Podkład pod blat - dodatkowo nakleić samoprzylepną piankę gr. 3mm. Od frontu osłona z płyty wodoodpornej lakierowanej na biało, wys. 15cm.

- gniazdo wtyczkowe podwójne 16A IP44 p.t./n.t.

- gniazdo wtyczkowe 16A IP44 p.t./n.t.



WYPOSAŻENIE - przedsionek WC damskie		
NR	OPIS	ILOŚĆ
3	Umywalka nablatowa, ceramiczna.	2 [szt.]
4	Bateria sztorcowa do umywalki.	2 [szt.]
5	Pojemnik na ręczniki papierowe.	2 [szt.]
7	Dozownik do mydła (płynu do naczyń) - stojący.	1 [szt.]
8	Pojemnik na odpadki.	1 [szt.]
11	Bojler pojemnościowy, elektryczny -10L.	1 [szt.]
12	Lustro wklejane (2 szt: 115/136).	2 [szt.]
13	Błat kamienny pod umywalki (1 szt).	0,8 [m ²]

Nazwa Inwestycji **REMONT ŁAZIENEK w budynku Urzędu Marszałkowskiego**

ADRES INWESTYCJI **GDAŃSK, ul. Augustyńskiego 2**

INWESTOR **WOJEWÓDZTWO POMORSKIE, 80-801 GDAŃSK ul. Okopowa 21/27**

Architektoniczne Biuro Projektów Roman Wyrzykowski
80-171 Gdańsk, ul. Cygańska Góra 7B
tel/fax; 58-302-14-50; e-mail; pracownia btw@interia.pl

projektant; arch. R. Wyrzykowski upr. 01/Gd/75

FAZA OPRACOWANIA **PROJEKT WYKONAWCZY**

branża **ARCHITEKTURA**

TYTUŁ RYSUNKU

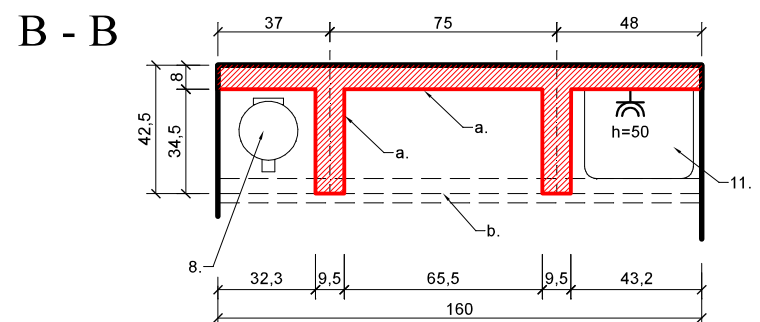
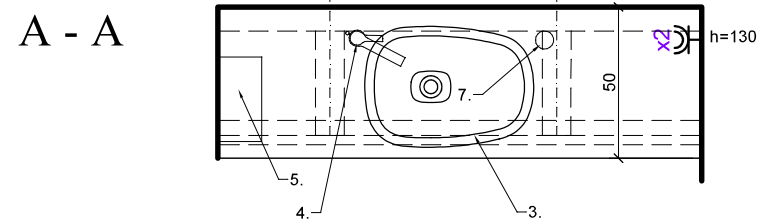
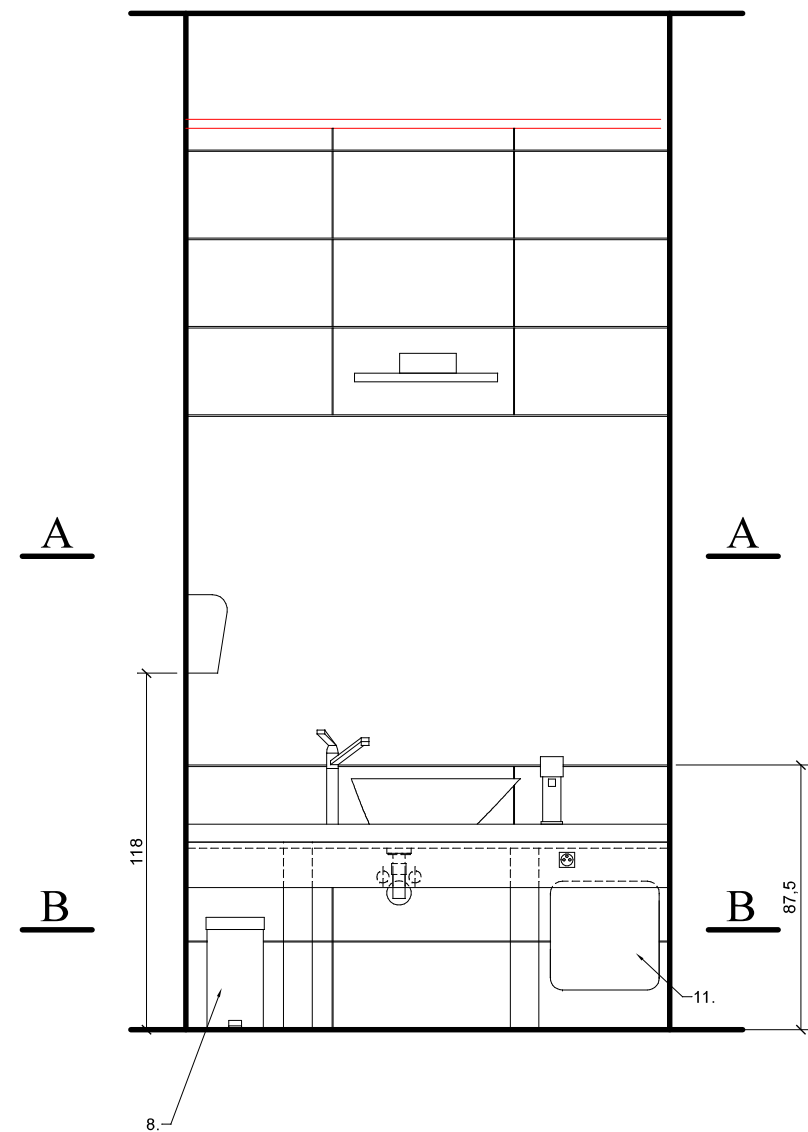
WIDOK "E"

SKALA **1:25**

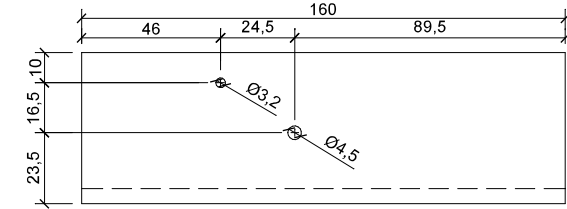
DATA **09.2020**

NR RYSUNKU

C 4




13. Błat granitowy grubości 30mm z pogrubioną krawędzią frontową do 60mm za pomocą doklejki. Polerowany wierzch i pogrubiona krawędź.



Wymiary blatu zweryfikować na budowie.
Otwory zweryfikować po wyborze i zatwierdzeniu umywalki i baterii.

a. Podpory pod blat z umywalkami. Konstrukcja z ruszta do GK i płyt OSB lub murowana z płytek betonu lekkiego.
Obklejane płytkami ściennymi.

b. Kątownik alu 50x50x4. Podkład pod blat - dodatkowo nakleić samoprzylepną piankę gr. 3mm. Od frontu osłona z płyty wodoodpornej lakierowanej na biało, wys. 15cm.

 - gniazdo wtyczkowe podwójne 16A IP44 p.t./n.t.

 - gniazdo wtyczkowe 16A IP44 p.t./n.t.

WYPOSAŻENIE - przedsionek WC damskie		
NR	OPIS	ILOŚĆ
3	Umywalka nabladowa, ceramiczna.	1 [szt.]
4	Bateria sztorcowa do umywalki.	1 [szt.]
5	Pojemnik na ręczniki papierowe.	1 [szt.]
7	Dozownik do mydła (płynu do naczyń) - stojący.	1 [szt.]
8	Pojemnik na odpadki.	1 [szt.]
11	Bojler pojemnościowy, elektryczny -10L.	1 [szt.]
12	Lustro wklejane (1 szt: 115/159).	1 [szt.]
13	Błat kamienny pod umywalki (1 szt).	0,8 [m ²]

Nazwa Inwestycji **REMONT ŁAZIENEK w budynku Urzędu Marszałkowskiego**

ADRES INWESTYCJI **GDAŃSK, ul. Augustyńskiego 2**

INWESTOR **WOJEWÓDZTWO POMORSKIE, 80-801 GDAŃSK ul. Okopowa 21/27**

 **Architektoniczne Biuro Projektów Roman Wyrzykowski**
80-171 Gdańsk, ul. Cygańska Góra 7B
tel/fax: 58-302-14-50; e-mail: pracownia btw@interia.pl

projektant; arch. R. Wyrzykowski upr. 01/Gd/75

FAZA OPRACOWANIA **PROJEKT WYKONAWCZY**

branża **ARCHITEKTURA**

TYTUŁ RYSUNKU

SKALA **1:25**

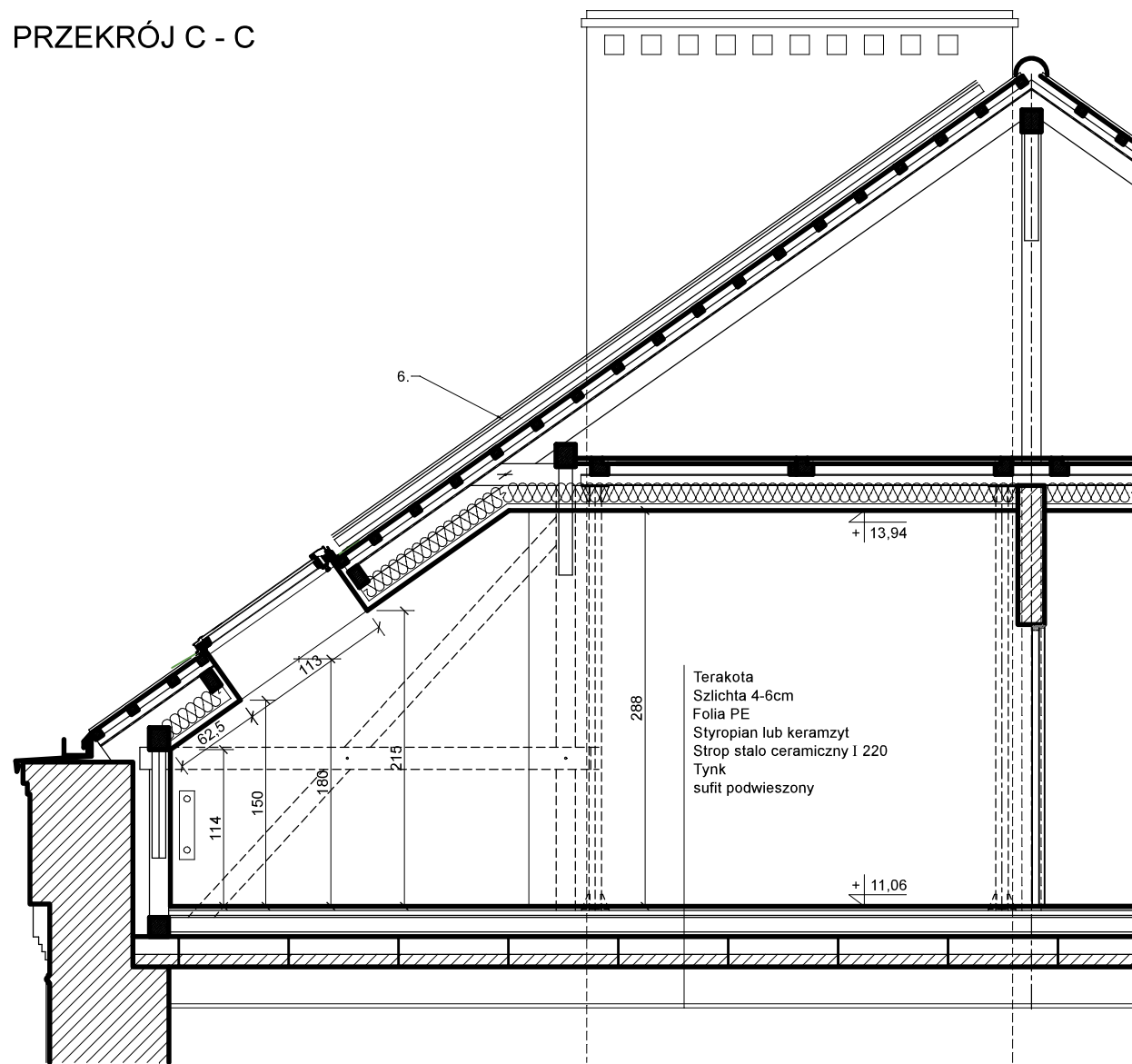
NR RYSUNKU

WIDOK "F"

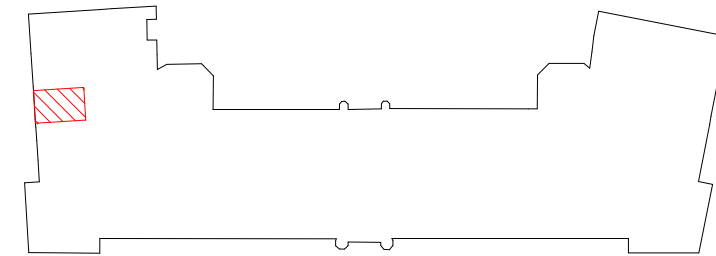
DATA **09.2020**

C 5

PRZEKRÓJ C - C



Lokalizacja w budynku - III piętro.



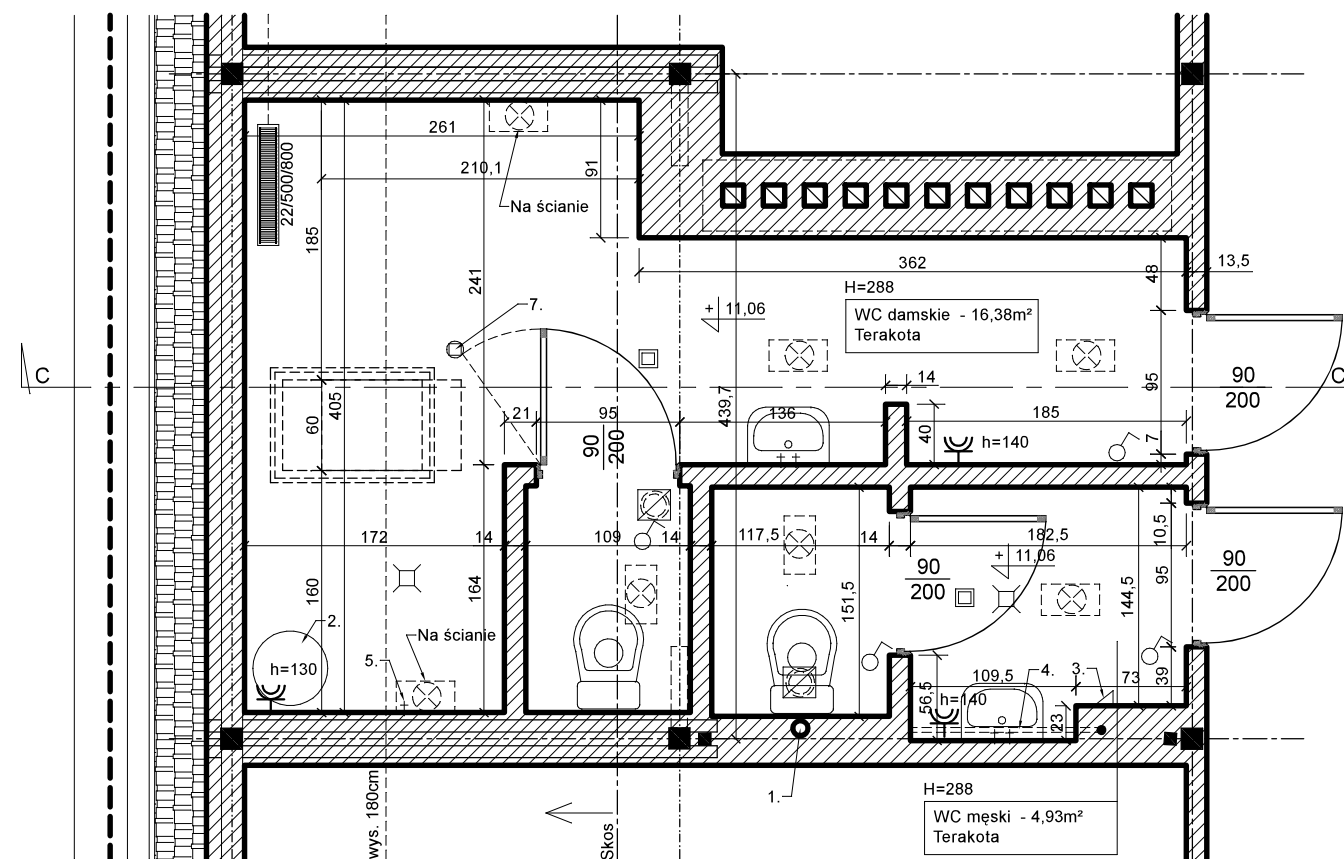
1. Prawdopodobna lokalizacja pionów kanalizacji sanitarnej - zweryfikować na budowie.
2. Elektryczny, pojemnościowy podgrzewacz wody (bojler), 50l.
3. Rewizja.
4. Widoczna pod sufitem rura z.w.u.
5. Niewykorzystane przyłącze pisuaru.
6. Miejsce po zdemonstowanej instalacji fotowoltaicznej na ruszcie aluminiowym.
7. Odbojnik ścienny.


- Istniejąca oprawa natynkowa.
- Istniejący wentylator łazienkowy.

Legenda sprzętu elektrycznego:

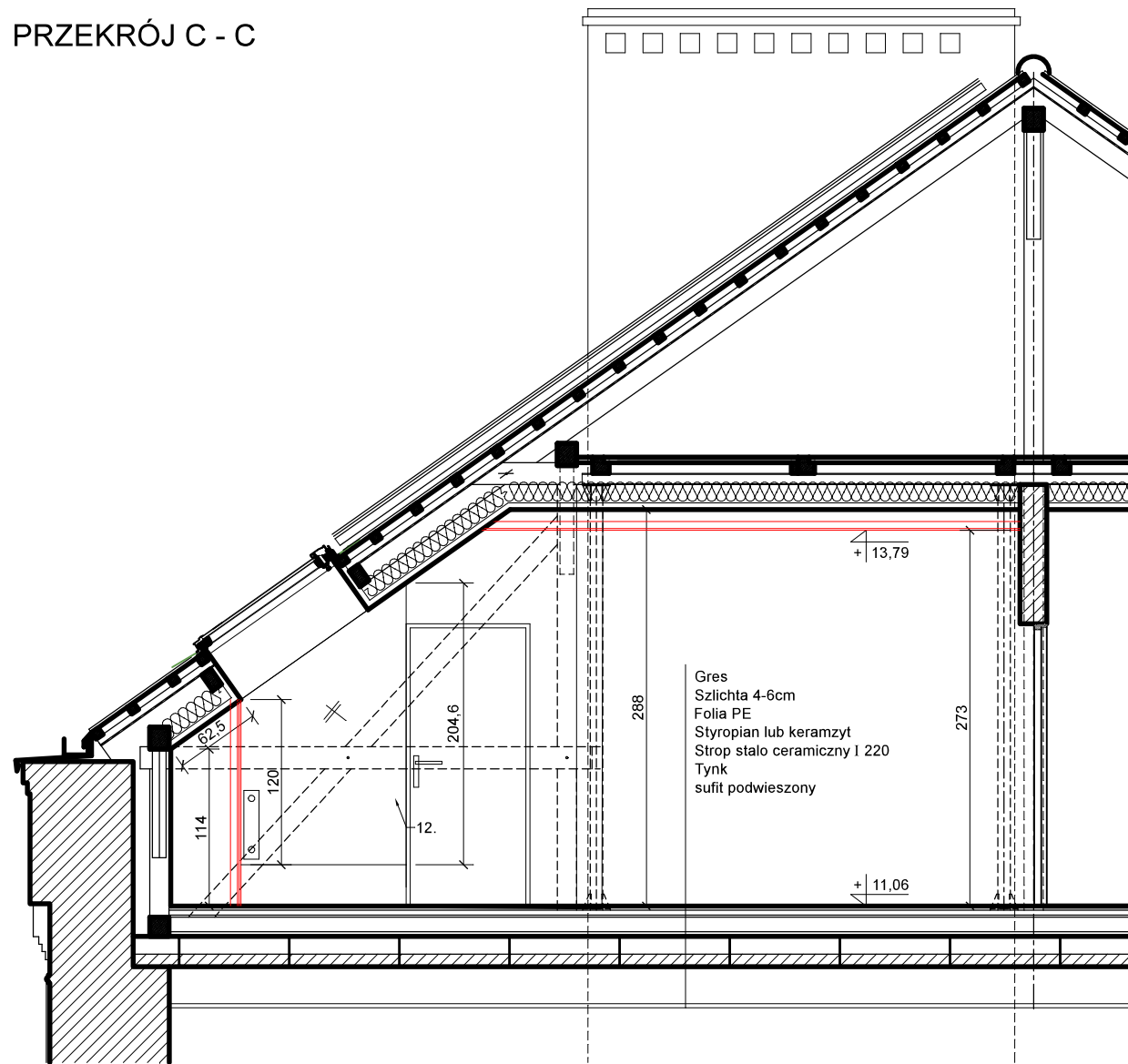
- Istniejący łącznik pojedynczy, IP20 p.t.
- Istniejąca oprawa w suficie kasetonowym.
- Istniejący pkt alarmu w suficie kasetonowym.
- Istniejące gniazdo wtyczkowe pojedyncze 16A IP44 p.t.

UWAGA
Wymiary sprawdzić na budowie.

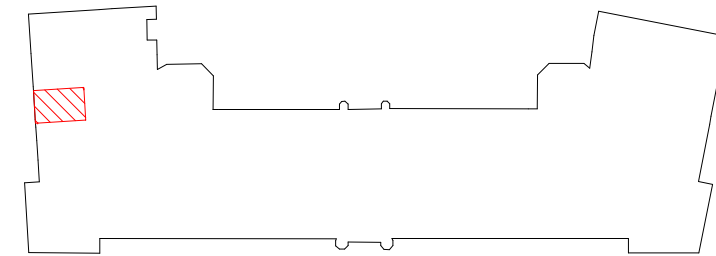


Nazwa Inwestycji		REMONT ŁAZIENEK w budynku Urzędu Marszałkowskiego	
ADRES INWESTYCJI		GDAŃSK, ul. Augustyńskiego 2	
INWESTOR		WOJEWÓDZTWO POMORSKIE, 80-801 GDAŃSK ul. Okopowa 21/27	
projektant;		arch. R. Wyrzykowski upr. 01/Gd/75	
 80-171 Gdańsk, ul. Cygańska Góra 7B tel/fax; 68-302-14-50; e-mail; pracownia btw@interia.pl		branza	
		ARCHITEKTURA	
TYTUŁ RYSUNKU		SKALA	NR RYSUNKU
RZUT III PIĘTRA - INWENTARYZACJA		1:50	D 1
FAZA OPRACOWANIA		DATA	
PROJEKT WYKONAWCZY		09.2020	

PRZEKRÓJ C - C



Lokalizacja w budynku - III piętro.



Mury istniejące.

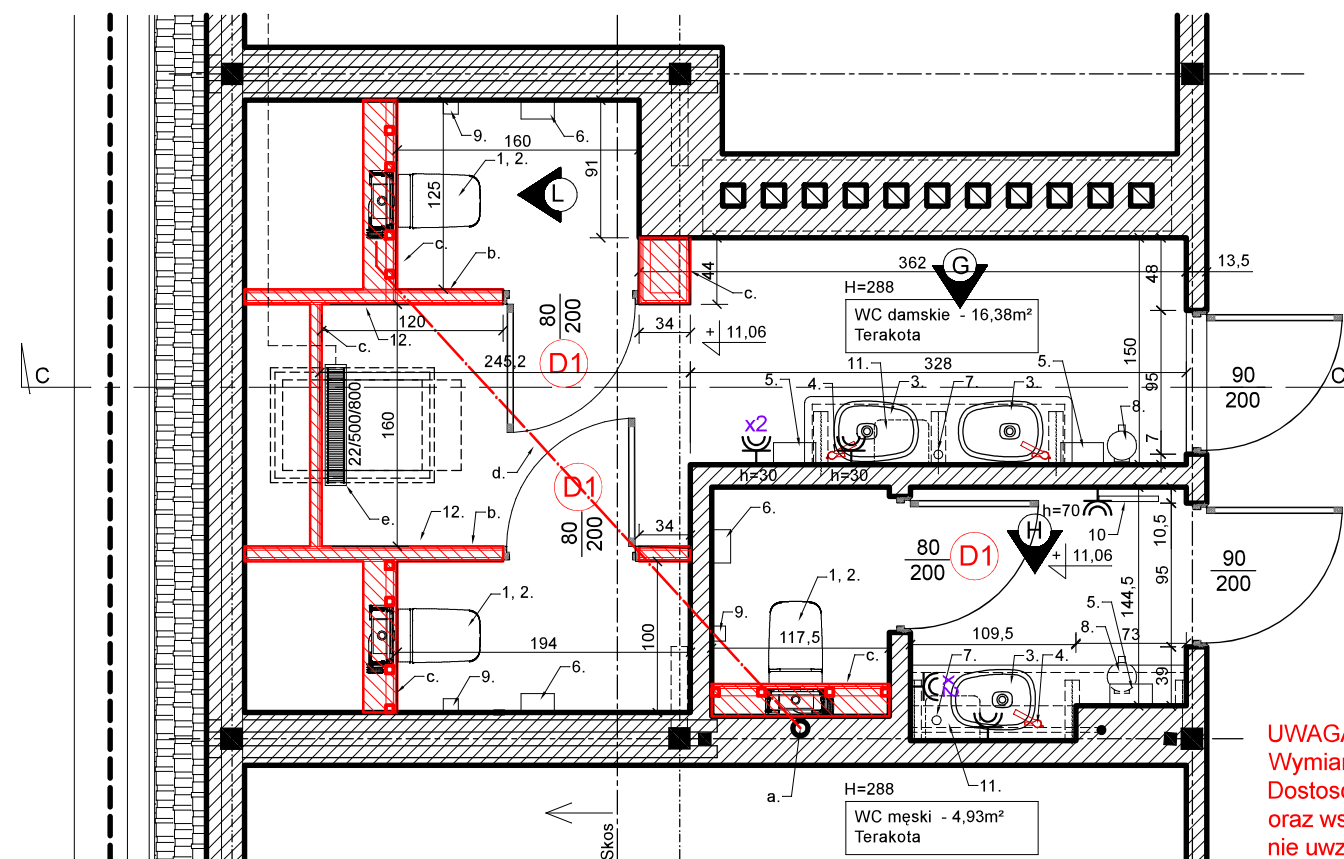


Widoki i detale.

- a. Prawdopodobna lokalizacja pionów kanalizacji sanitarnej - zweryfikować na budowie.
- b. Ścianka działowa GKI na ruszcie stal. 50, dwuwarstwowa, wypełnienie płytami z wełny szklanej lub skalnej.
- c. Obudowa GKI - 2 warstwy na ryszcie stalowym.
- d. Przyłącze kanalizacji pod stropem - zweryfikować na budowie po zlokalizowaniu pionu.
- e. Przeniesienie grzejnika.

- gniazdo wtyczkowe pojedyncze 16A IP44 p.t./n.t.

- gniazdo wtyczkowe podwójne 16A IP44 p.t./n.t.



UWAGA
Wymiary sprawdzić na budowie.
Dostosować instalację elektryczną i sanitarną,
oraz wszystkie urządzenia elektryczne i sanitarne
nie uwzględnione na rysunkach.

WYPOSAŻENIE		
NR	OPIS	ILOŚĆ
1	Miska ustępowa wisząca z systemem podtynkowym.	3 [szt.]
2	Podtynkowy stelarz do miski ustępowej.	3 [szt.]
3	Umywalka nablutowa, ceramiczna.	3 [szt.]
4	Bateria sztorcowa do umywalki.	3 [szt.]
5	Pojemnik na ręczniki papierowe.	3 [szt.]
6	Pojemnik na papier toaletowy.	3 [szt.]
7	Dozownik do mydła (płynu do naczyń) - stojący.	2 [szt.]
8	Pojemnik na odpadki.	2 [szt.]
9	Szczotka do WC	3 [szt.]
10	Grzejnik łazienkowy, elektryczny.	1 [szt.]
11	Bojler pojemnościowy, elektryczny -10L.	2 [szt.]
12	Lustro wklejane (5 szt: 2x120/204, 2x136/116, 106/116).	5 [szt.]
13	Błat kamienny pod umywalki (2 szt).	1,7 [m ²]
14	Płytki gresowe (podłoga: 23,5m ² , ściany: 70m ²)	89,27 [m ²]

Nazwa Inwestycji **REMONT ŁAZIENEK w budynku Urzędu Marszałkowskiego**
 ADRES INWESTYCJI **GDAŃSK, ul. Augustyńskiego 2**
 INWESTOR **WOJEWÓDZTWO POMORSKIE, 80-801 GDAŃSK ul. Okopowa 21/27**

Architektoniczne Biuro Projektów Roman Wyrzykowski
 80-171 Gdańsk, ul. Cygańska Góra 7B
 tel/fax: 68-302-14-50; e-mail: pracownia btw@interia.pl

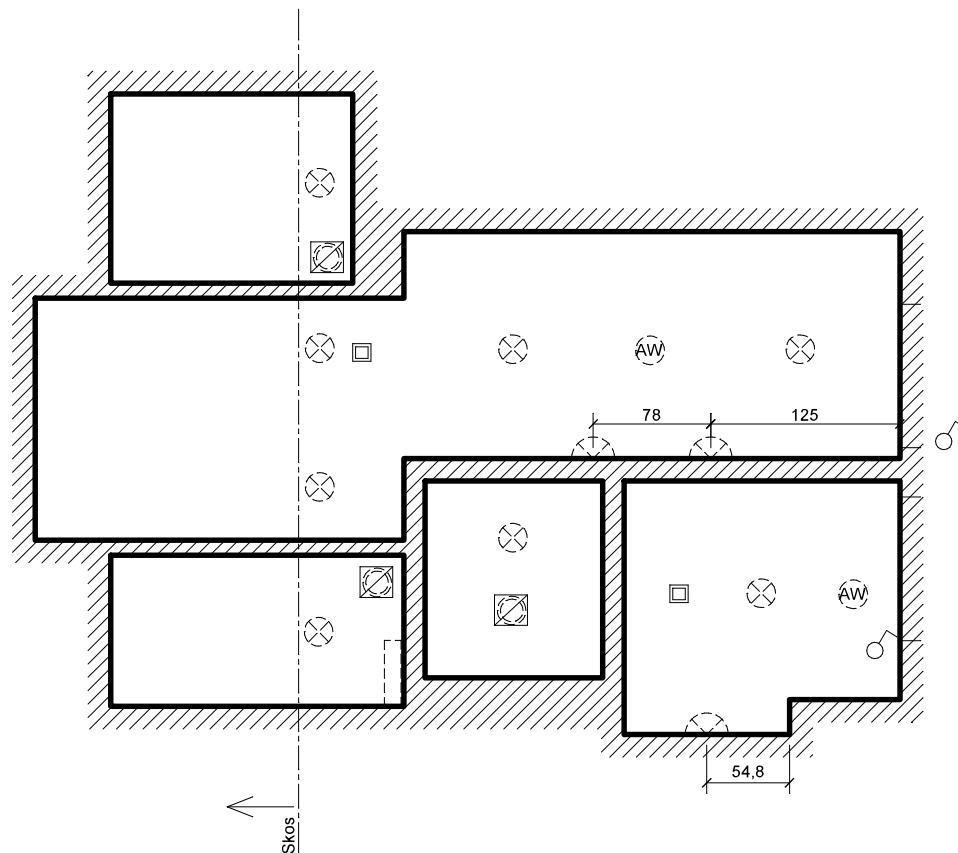
projektant; arch. R. Wyrzykowski upr. 01/Gd/75

FAZA OPRACOWANIA **PROJEKT WYKONAWCZY**

branża **ARCHITEKTURA**


TYTUŁ RYSUNKU **RZUT III PIĘTRA**

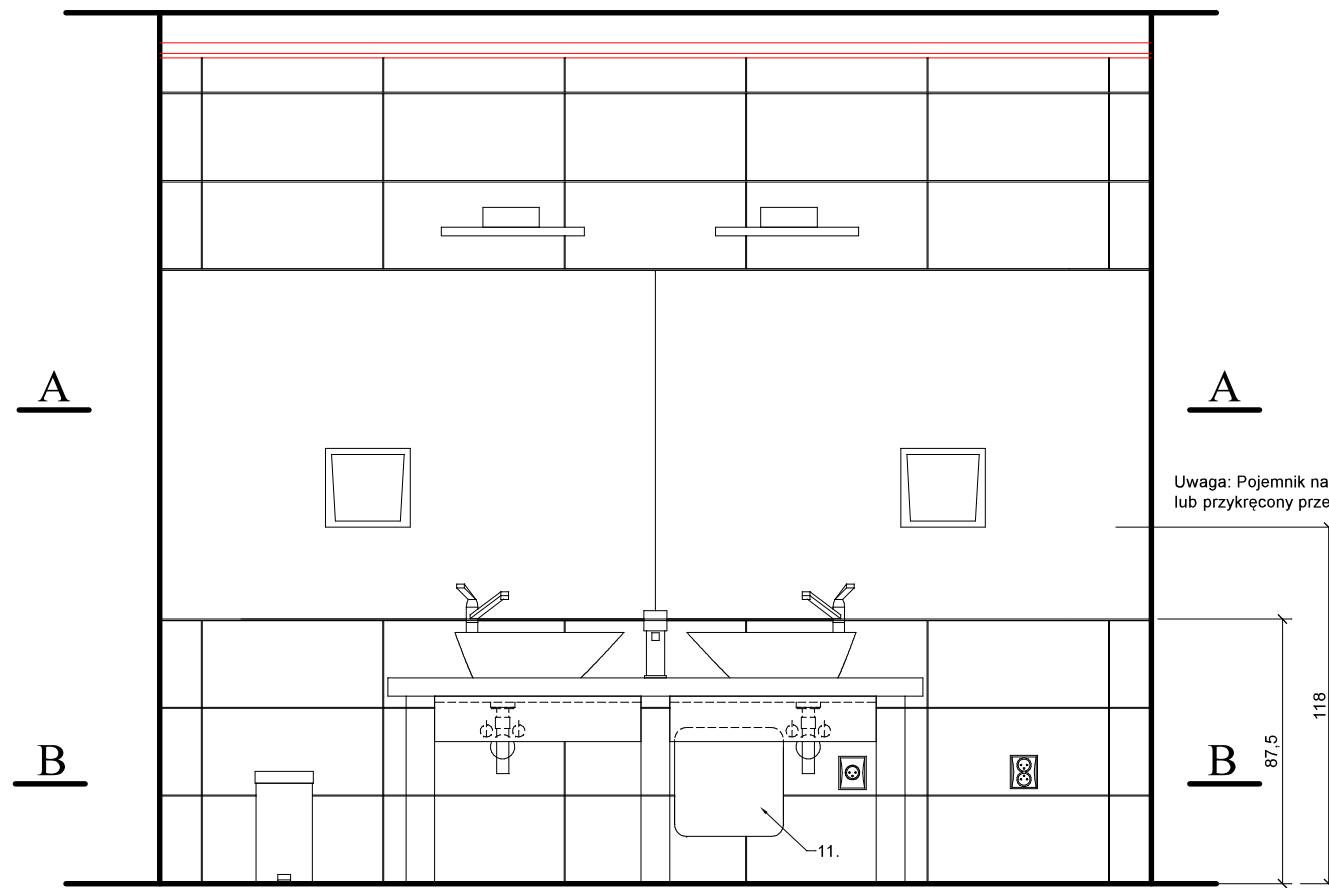
SKALA **1:50**
 DATA **09.2020**
 NR RYSUNKU **D 2**



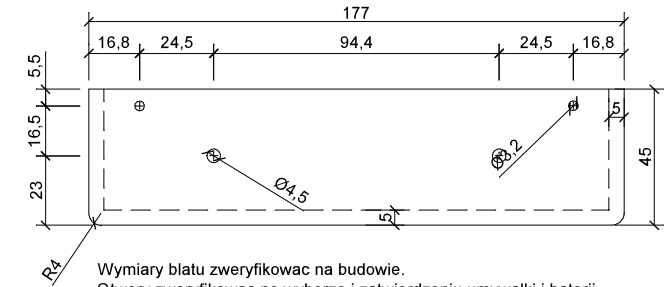
- Projektowany łącznik pojedynczy, IP20 p.t.
- Istniejący pkt alarmu w suficie podwieszonym przełożony .
- ◻ Projektowany wentylatory łazienkowe w suficie kasetonowym z adaptowaną instalacją (kanałami) wentylacji istniejącej.
- ⊗ 16. Projektowana oprawa IP20 w suficie kasetonowym. Oświetlenie kabin WC na czujnik ruchu.
- ◡ 17. Projektowana oprawa IP44 kinkiet nad lustrem.
- ⊗ 18. Projektowana oprawa IP20 awaryjna w suficie kasetonowym

Sufit podwieszony z pojedynczej płyty GKF na ruszcie stalowym.
Wysokość 273cm nad posadzką. Pow. 17,5m², łącznie ze skosami.

Nazwa Inwestycji		REMONT ŁAZIENEK w budynku Urzędu Marszałkowskiego	
ADRES INWESTYCJI		GDAŃSK, ul. Augustyńskiego 2	
INWESTOR		WOJEWÓDZTWO POMORSKIE, 80-801 GDAŃSK ul. Okopowa 21/27	
 Architektoniczne Biuro Projektów Roman Wyrzykowski 80-171 Gdańsk, ul. Cygańska Góra 7B tel/fax; 58-302-14-50; e-mail; pracownia btw@interia.pl		projektant; arch. R. Wyrzykowski upr. 01/Gd/75	
FAZA OPRACOWANIA		PROJEKT WYKONAWCZY	
TYTUŁ RYSUNKU		branża	
RZUT SUFITU III PIĘTRA		ARCHITEKTURA	
		SKALA	NR RYSUNKU
		DATA	
		1:50	D 3
		09.2020	



13. Błat granitowy grubości 30mm z pogrubioną krawędzią frontową do 60mm za pomocą doklejki. Polerowany wierzch i pogrubiona krawędź.



a. Podpory pod blat z umywalkami. Konstrukcja z rusztu do GK i płyt OSB lub murowana z płytek betonu lekkiego. Obkładane płytkami ściennymi.

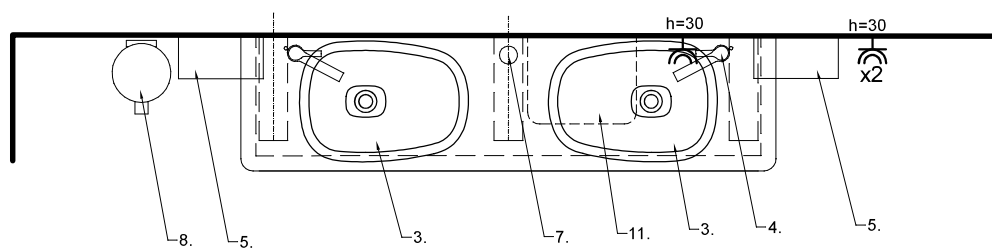
b. Kątownik alu 50x50x4. Podkład pod blat - dodatkowo nakleić samoprzylepną piankę gr. 3mm. Od frontu osłona z płyty wodoodpornej lakierowanej na biało, wys. 15cm.

- gniazdo wtyczkowe podwójne 16A IP44 p.t./n.t.

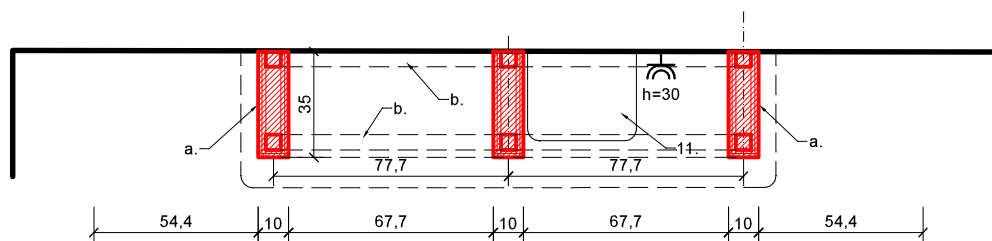
- gniazdo wtyczkowe 16A IP44 p.t./n.t.

UWAGA
Wymiary sprawdzić na budowie.

A - A



B - B



WYPOSAŻENIE - przedsionek WC damskie		
NR	OPIS	ILOŚĆ
3	Umywalka nabladowa, ceramiczna.	2 [szt.]
4	Bateria sztorcowa do umywalki.	2 [szt.]
5	Pojemnik na ręczniki papierowe.	2 [szt.]
7	Dozownik do mydła (płynu do naczyń) - stojący.	1 [szt.]
8	Pojemnik na odpadki.	1 [szt.]
11	Bojler pojemnościowy, elektryczny -10L.	1 [szt.]
12	Lustro wklejane (2 szt.: 116/136).	2 [szt.]
13	Błat kamienny pod umywalki (1 szt.).	0,8 [m ²]

Nazwa Inwestycji **REMONT ŁAZIENEK w budynku Urzędu Marszałkowskiego**

ADRES INWESTYCJI **GDAŃSK, ul. Augustyńskiego 2**

INWESTOR **WOJEWÓDZTWO POMORSKIE, 80-801 GDAŃSK ul. Okopowa 21/27**

Architektoniczne Biuro Projektów Roman Wyrzykowski
80-171 Gdańsk, ul. Cygańska Góra 7B
tel/fax; 58-302-14-50; e-mail; pracownia btw@interia.pl

projektant; arch. R. Wyrzykowski upr. 01/Gd/75

FAZA OPRACOWANIA **PROJEKT WYKONAWCZY**

branża **ARCHITEKTURA**

TYTUŁ RYSUNKU

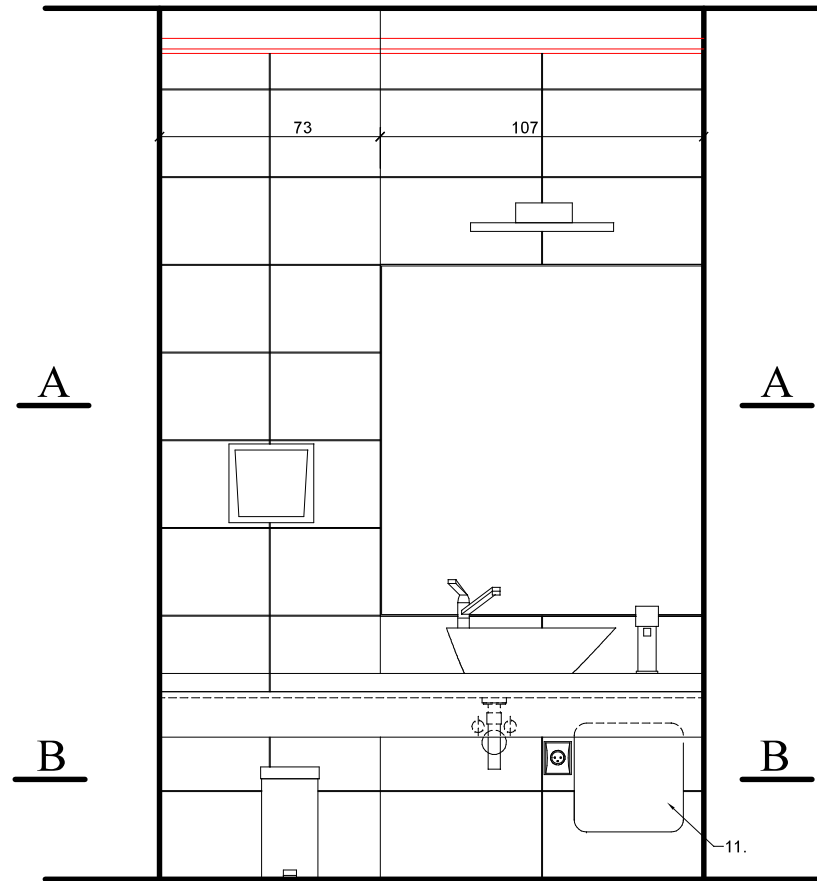
SKALA **1:25**

NR RYSUNKU

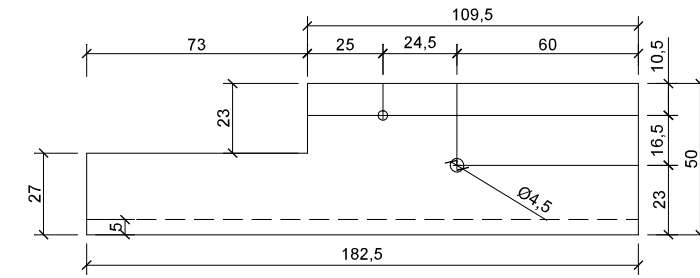
WIDOK "G"

DATA **09.2020**

D 4



13. Blat granitowy grubości 30mm z pogrubioną krawędzią frontową do 60mm za pomocą doklejki. Polerowany wierzch i pogrubiona krawędź.



Wymiary blatu zweryfikować na budowie.
Otwory zweryfikować po wyborze i zatwierdzeniu umywalki i baterii.

a. Podpory pod blat z umywalkami. Konstrukcja z rusztu do GK i płyt OSB lub murowana z płytek betonu lekkiego. Obkładane płytkami ściennymi.

b. Kątownik alu 50x50x4. Podkład pod blat - dodatkowo nakleić samoprzylepną piankę gr. 3mm. Od frontu osłona z płyty wodoodpornej lakierowanej na biało, wys. 15cm.



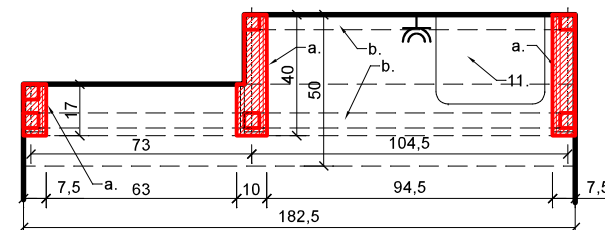
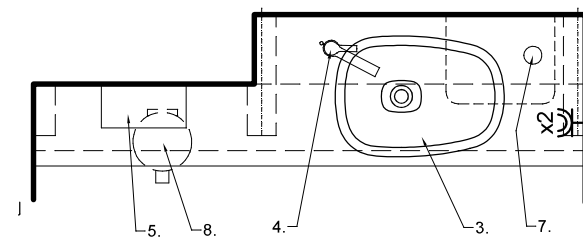
- gniazdo wtyczkowe podwójne 16A IP44 p.t./n.t.



- gniazdo wtyczkowe 16A IP44 p.t./n.t.

UWAGA

Wymiary sprawdzić na budowie.



WYPOSAŻENIE - przedsiónek WC męskie		
NR	OPIS	ILOŚĆ
3	Umywalka nablátowa, ceramiczna.	2 [szt.]
4	Bateria sztorcowa do umywalki.	2 [szt.]
5	Pojemnik na ręczniki papierowe.	2 [szt.]
7	Dozownik do mydła (płynu do naczyń) - stojący.	1 [szt.]
8	Pojemnik na odpadki.	1 [szt.]
11	Bojler pojemnościowy, elektryczny -10L.	1 [szt.]
12	Lustro wklejane (1 szt.: 116/106).	1 [szt.]
13	Blat kamienny pod umywalki (1 szt.)	0,75 [m ²]

Nazwa Inwestycji

**REMONT ŁAZIENEK
w budynku Urzędu Marszałkowskiego**

ADRES INWESTYCJI

GDAŃSK, ul. Augustyńskiego 2

INWESTOR

WOJEWÓDZTWO POMORSKIE, 80-801 GDAŃSK ul. Okopowa 21/27



**Architektoniczne Biuro Projektów
Roman Wyrzykowski**

80-171 Gdańsk, ul. Cygańska Góra 7B
tel/fax; 58-302-14-50; e-mail; pracownia btw@interia.pl

projektant; arch. R. Wyrzykowski upr. 01/Gd/75

FAZA OPRACOWANIA

PROJEKT WYKONAWCZY

branża

ARCHITEKTURA

TYTUŁ RYSUNKU

WIDOK "H"

SKALA

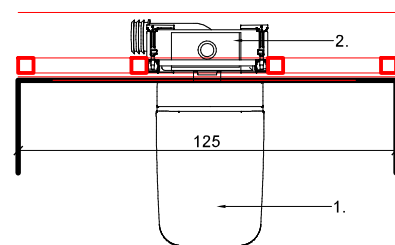
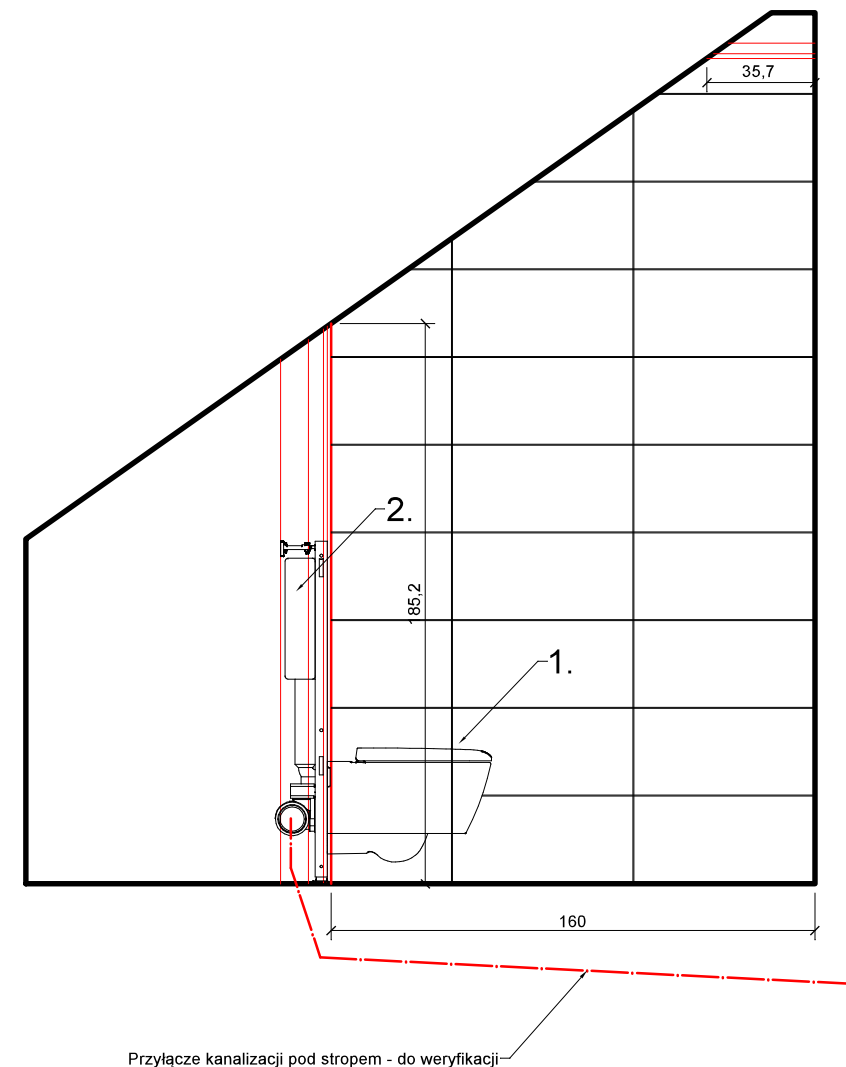
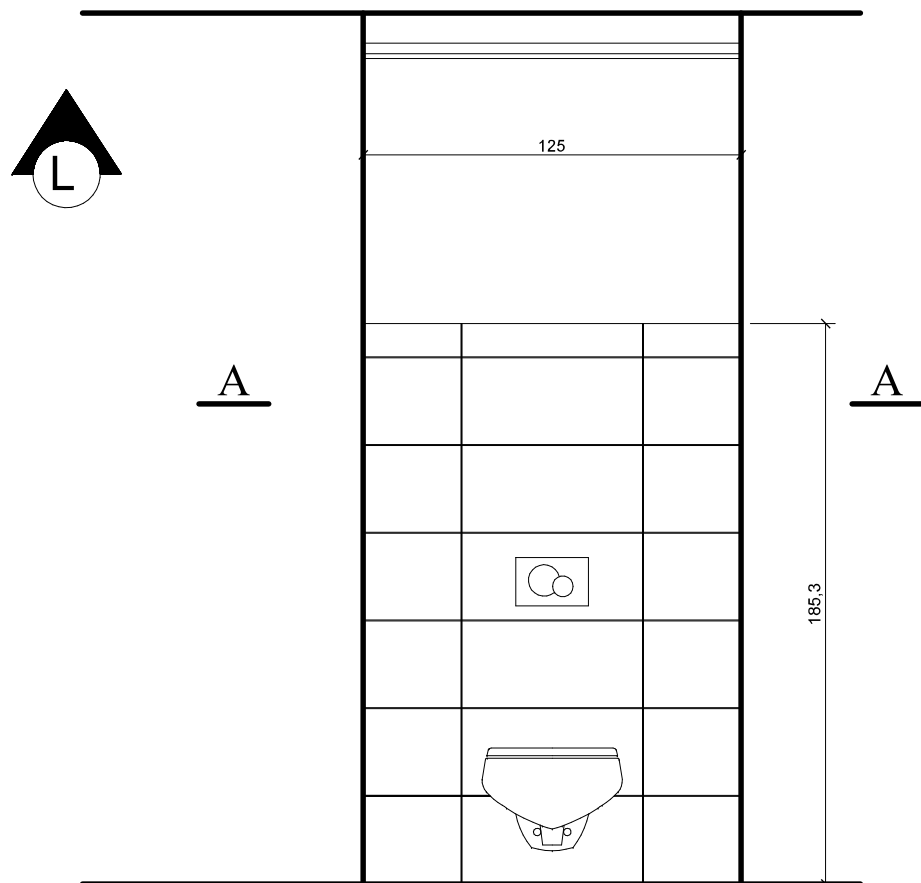
1:25

NR RYSUNKU

D 5

DATA

09.2020



UWAGA
Wymiary sprawdzić na budowie.

WYPOSAŻENIE kabiny sanitarnej		
NR	OPIS	ILOŚĆ
1	Miska ustępowa wisząca z systemem podtynkowym.	1 [szt.]
2	Podtynkowy stelarz do miski ustępowej.	1 [szt.]
6	Pojemnik na papier toaletowy.	1 [szt.]
9	Szczotka do WC	1 [szt.]

Nazwa Inwestycji: **REMONT ŁAZIENEK w budynku Urzędu Marszałkowskiego**
 ADRES INWESTYCJI: GDAŃSK, ul. Augustyńskiego 2
 INWESTOR: WOJEWÓDZTWO POMORSKIE, 80-801 GDAŃSK ul. Okopowa 21/27

ABP Architektoniczne Biuro Projektów
 Roman Wyrzykowski
 80-171 Gdańsk, ul. Cygańska Góra 7B
 tel/fax: 58-302-14-50; e-mail: pracownia btw@interia.pl

projektant; arch. R. Wyrzykowski upr. 01/Gd/75

FAZA OPRACOWANIA: **PROJEKT WYKONAWCZY**

branża: **ARCHITEKTURA**

TYTUŁ RYSUNKU: **WIDOK "L"**

SKALA: **1:25**
 DATA: 09.2020

NR RYSUNKU: **D 6**