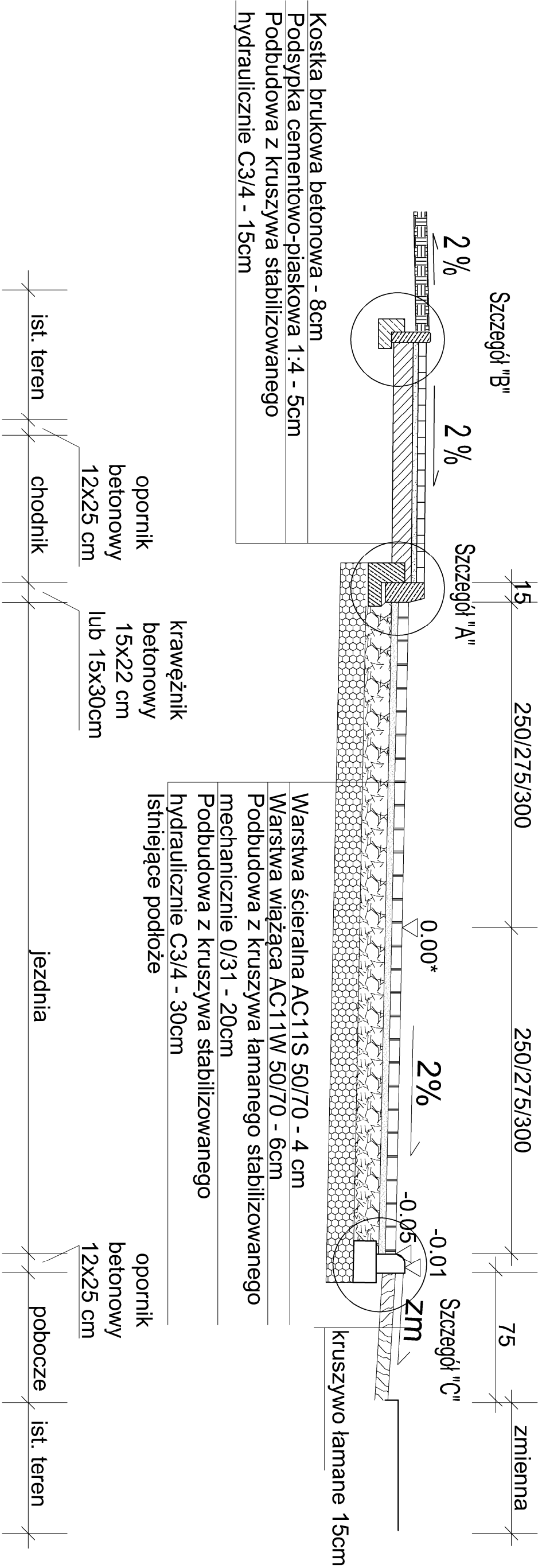
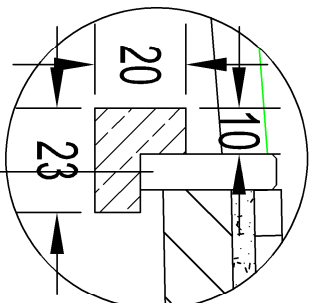
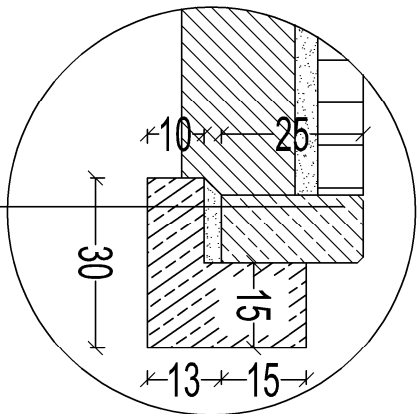


Przekrój konstrukcyjny drogi gminnej
o nawierzchni bitumicznej
Skala 1:50



Szczegół "D" **Szczegóły skala 1:20** Szczegół "B"



opornik betonowy	12x25x100
ława betonowa z oporem C 12/15	

obrzeże betonowe 8x30x100
ława betonowa C 12/15

PRZEDSIĘBIORSTWO USŁUGOWO-HANDLOWE "KAK" KAROL KOTŁOWSKI ul. Polna 15 83-340 Sierakowice e-mail: karkot@wp.pl		
Investor :	Wójt Gminy Nowa Karczma ul. Kościerska 9 83-404 Nowa Karczma	
Temat :	Budowa dróg łączących drogę powiatową nr 2415G z drogą gminna nr 188001G w Nowym Barkoczyńie	
Skala 1:500	ADRES: jedn. ewid. 220607_2 Nowa Karczma, obr. 0008 Nowy Barkozyn	
	PLAN ORIENTACYJNY	
Nr rys. D-2.2	Projektował:	mgr inż. Karol Kołowski br. drogowa upr. nr POM/0096/POOD/12
		Data: listopad 2023
		Podpisy: