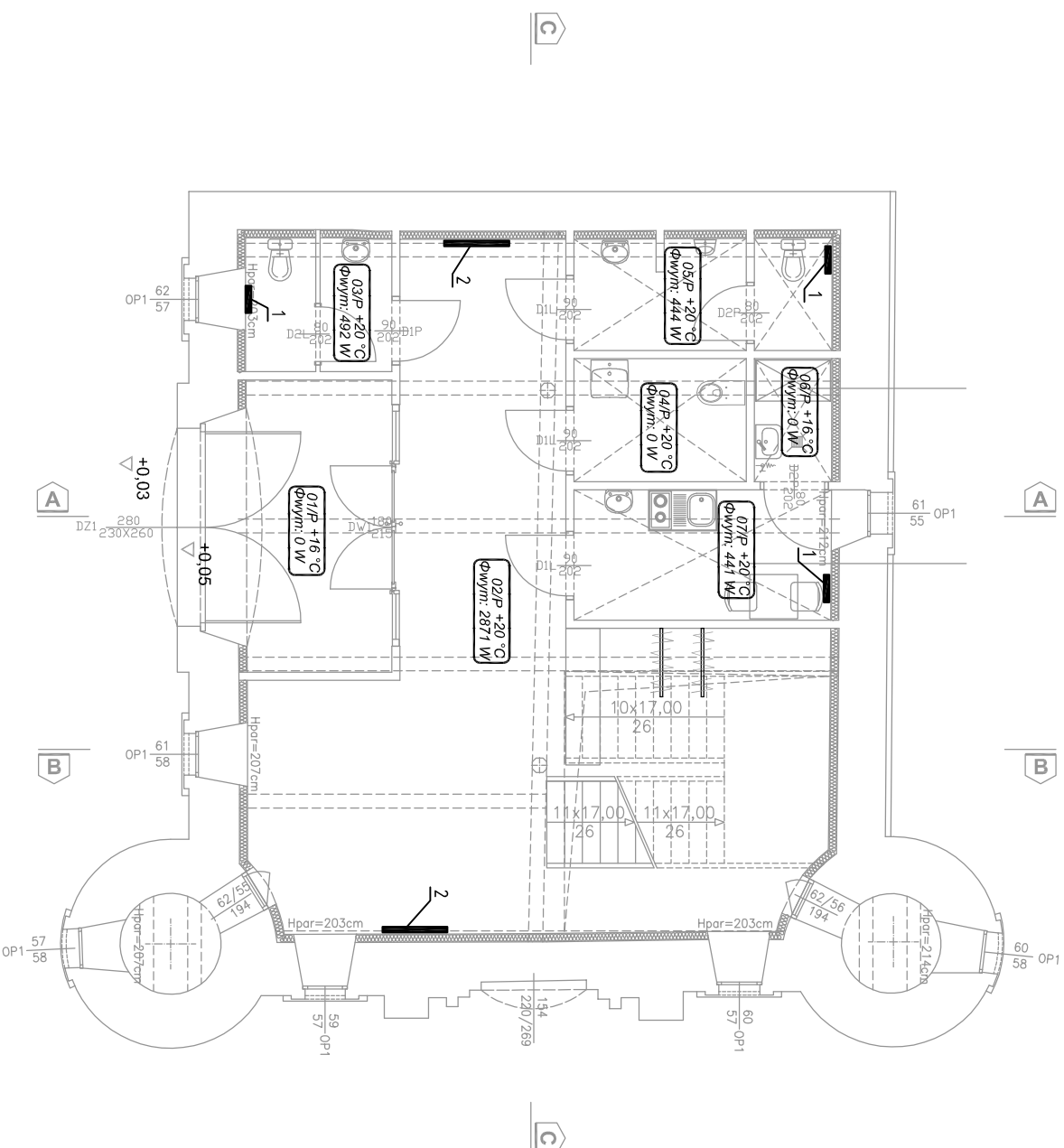


RZUT PARTERU SKALA 1:100



LEGENDA:

- 01/P +20 °C
Φwym.: 4616 W
- numer pomieszczenia
- deklarowana temperatura w pomieszczeniu - 20°C
- zapotrzebowanie na ciepło pomieszczenia w [W]
- 1 - grzejnik elektryczny o mocy 0,5kW, np. Yali Parada, prod. Purmo
- 2 - grzejnik elektryczny o mocy 1,5kW, np. Yali Parada, prod. Purmo
- 3 - grzejnik elektryczny o mocy 2,0kW, np. Yali Parada, prod. Purmo

UWAGI

1. Wszystkie informacje przedstawione na rysunkach, a nie ujęte w opisie lub ujęte w opisie, a nie ujęte na rysunkach należy traktować tak, jakby były ujęte wszędzie.
2. Wszystkie rysunki należy rozpatrywać łącznie z niniejszym rysunkiem
3. Dokumentację rozpatrywać łącznie z opisem technicznym oraz pozostałymi branżami - dokumentacja wielobranżowa stanowi całość
4. Wszelkie elementy konstrukcyjne oraz instalacyjne w pierwszej kolejności rozpatrywać wgproj. branżowych.
5. Przed przystąpieniem do realizacji wszystkie wymiary sprawdzić na budowie. Wykonawca zobowiązany jest do wykonania prac zgodnie z zasadami sztuki budowlanej i wiedzy technicznej
6. WSZYSTKIE PRZEJŚCIA ELEMENTÓW INSTALACYJNYCH (WENT. MECHANICZNEJ, INST. SANITARNYCH, INST. ELEKTRYCZNYCH I INNYCH) PRZEZ ELEMENTY ODDZIELENIA PPOŻ (ŚCIANY I STROPY) ZABEZPIECZYĆ DO KLASY ODPORNOŚCI ŚCIANY LUB STROPU.

RZUT PARTERU

skala 1:100

STUDIO ARCHITEKTURY Paweł Dziwiński

25-759 Kielce, ul. Mineralna 24

Temat:	<i>Przebudowa wraz ze zmianą sposobu użytkowania zabytkowego budynku spichlerza – wozowni z przeznaczeniem na budynek usługowy (gminny ośrodek kultury).</i>		Rys:	S3			
Investor:	Gmina Kluczewsko Ul. Spółdzielcza 12 29-120 Kluczewsko		Skala:	1:100			
Branża:	SANITARNA	Stadium:	Projekt budowlany				
Tytuł rysunku:	RZUT PARTERU. INSTALACJA C.O.	Wzrost:	2019	Podpis:		Data:	
Projektował:	mgr inż. Dorota Szywała	SWK/0047/POOS/05				09.2019	
Opracował:	mgr inż. Dominika Ludyna					09.2019	
Sprawił:	inż. Klaudia Wasik					09.2019	
Sprawił:	inż. Monika Burczyn	SWK/0134/PWOS/04				09.2019	