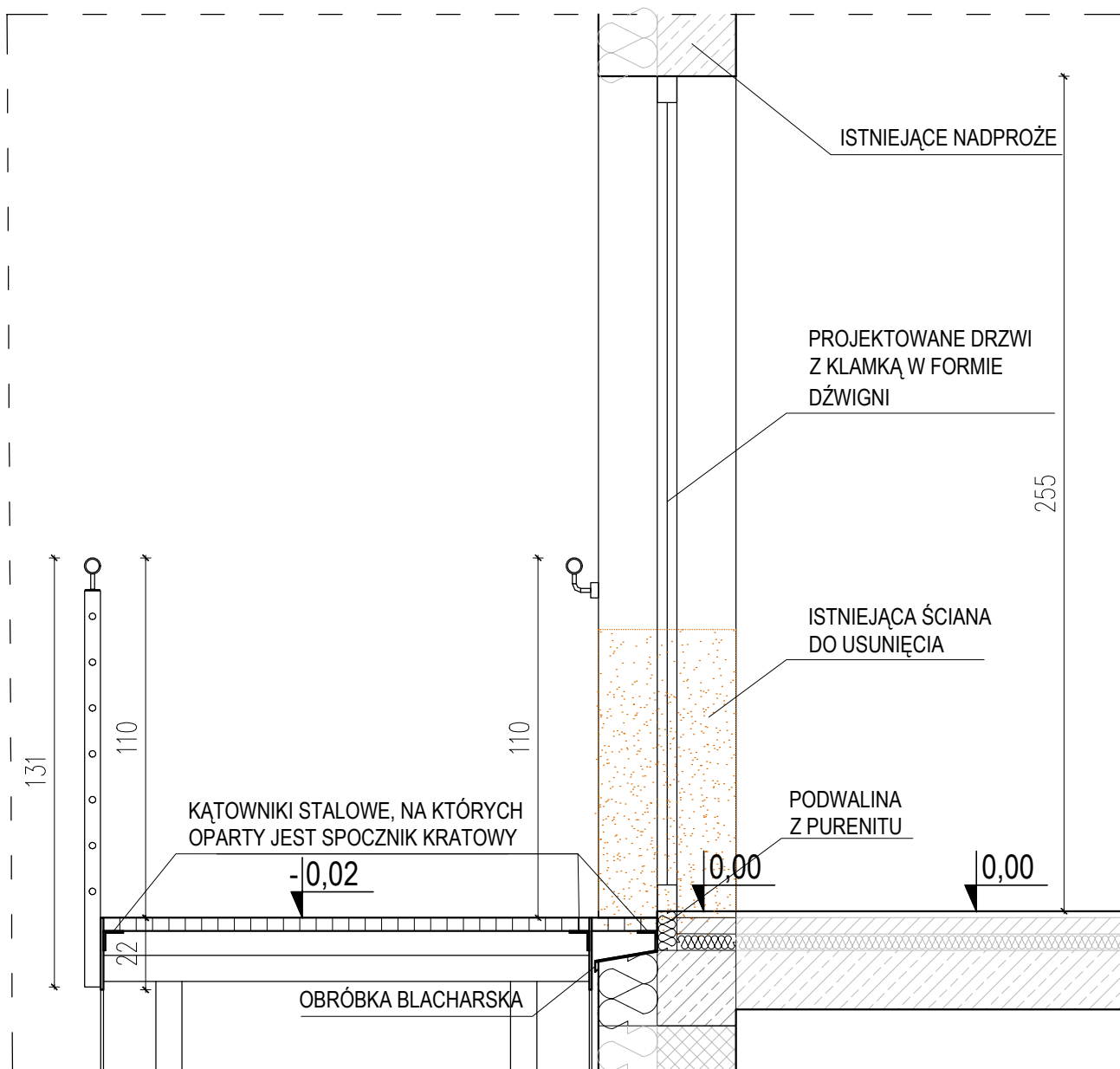


# DETAL 1 DRZWI ZEWNĘTRZNYCH



 Architekt Michał Dłużniewski	Architekt Michał Dłużniewski ul. Prymasa Stefana Wyszyńskiego 3b/115 18-300 Zambrów telefon: 608 375 439		
	NAZWA OBIEKTU BUDOWLANEGO BUDOWA SCHODÓW ZEWNĘTRZNYCH I PRZEBUDOWA CZĘŚCI BUDYNKU SZKOŁY PODSTAWOWEJ IM. PAPIEŻA JANA PAWŁA II W OSOWCU		
TYTUŁ RYSUNKU DETAL 1 PROJEKTOWANYCH DRZWI ZEWNĘTRZNYCH			
IMIĘ I NAZWISKO PROJEKTANTA mgr inż. architekt MICHAŁ DŁUŻNIEWSKI	PODPIS PROJEKTANTA	SKALA 1:10	
NUMER UPRAWNIEŃ BUDOWLANYCH 4/PDOKK/2014		DATA 13.05.2024	
IMIĘ I NAZWISKO SPRAWDZAJĄCEGO mgr inż. architekt KRZYSZTOF GOSK	PODPIS PROJEKTANTA	NUMER RYS. 4	
NUMER UPRAWNIEŃ BUDOWLANYCH BŁ-PdOKK/55/2005			