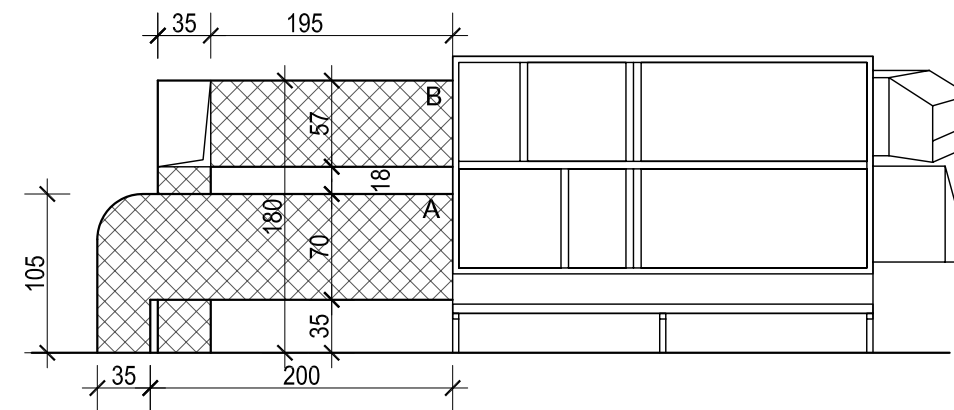
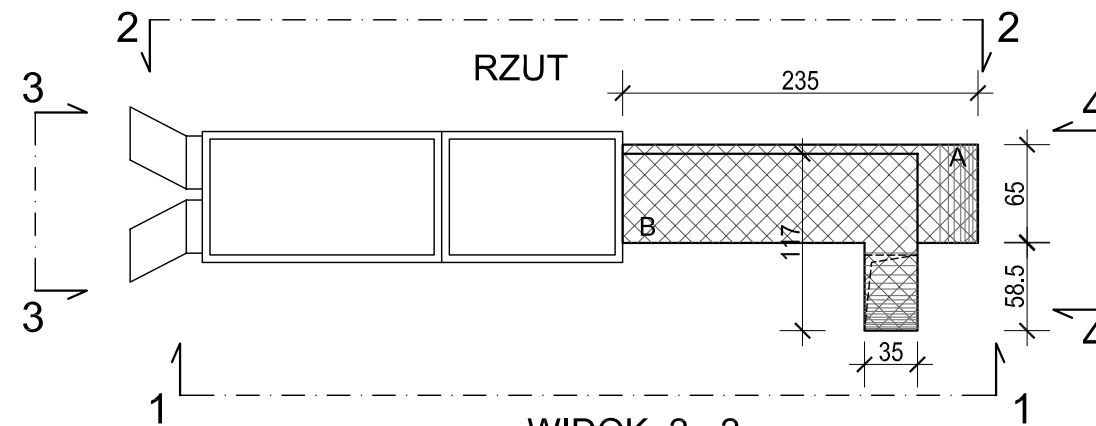
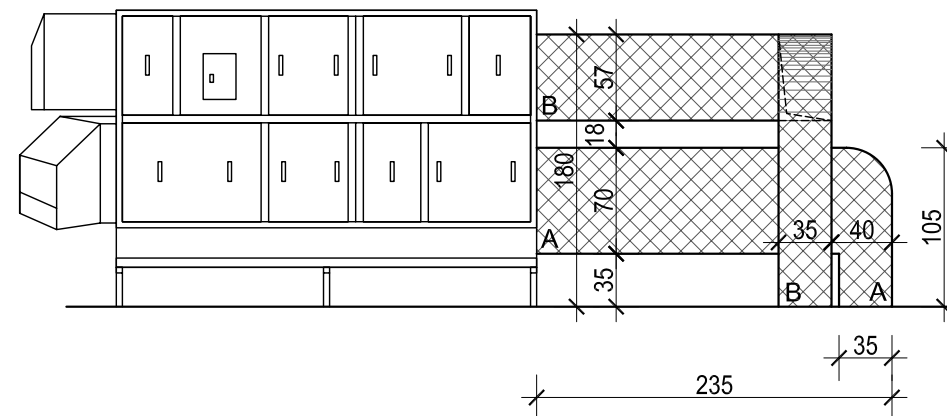


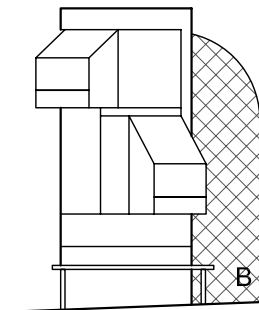
# OBUDOWY CENTRAL WENTYLACYJNYCH NA DACHU 1:50



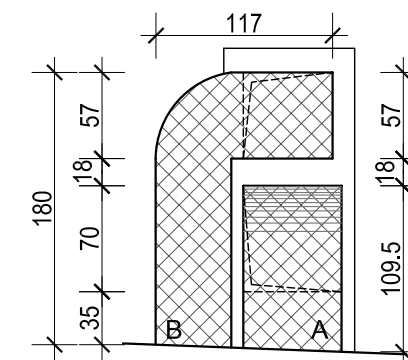
WIDOK 1 - 1



WIDOK 3 - 3

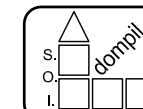


WIDOK 4 - 4



POWIERZCHNIA OBUDOWY CENTRALI A : 7,3m<sup>2</sup>  
 POWIERZCHNIA OBUDOWY CENTRALI B : 6,3m<sup>2</sup>

- 1 - USUNIĘCIE ISTN. WEŁNY Z POWIERZCHNI OBUDÓW
- 2 - DOCIEPŁIĆ OBUDOWY WEŁNĄ MINERALNĄ GR.8cm
- 3 - WIERZCHNIA WARSTWA Z BLACHY OCYNKOWANEJ



**Spółdzielnia Obsługi Inwestycyjnej "Dompil"**  
 64-920 Piła ul. Sikorskiego 33 tel/fax (67) 214-80-01

Inwestor	Akademia Nauk Stosowanych im. Stanisława Staszica w Piile Piła, ul.Podchorążych 10	Branża:	budowl.
Nazwa obiektu	PRZEBUDOWA W ZAKRESIE DOSTOSOWANIA DO OCHRONY P - POŻ BUDYNKU DOMU STUDENTA ANS W PILE	Nr rysunku:	19
Adres	PIŁA, ul. ŻEROMSKIEGO 14, działka nr 1311/1	Skala:	1:50
Nazwa rysunku	OBUDOWY CENTRAL WENTYLACYJNYCH NA DACHU		
Projektował :	mgr inż.TOMASZ ZASADA upr. do proj. w spec. konstrukcyjnej bez ograniczeń	Upr. nr :	UAN-8345/910/85
Sprawił :	inż.KAZIMIERZ GRZELAK upr. do proj. w spec. konstrukcyjnej bez ograniczeń	Data	09. 2023
			09. 2023