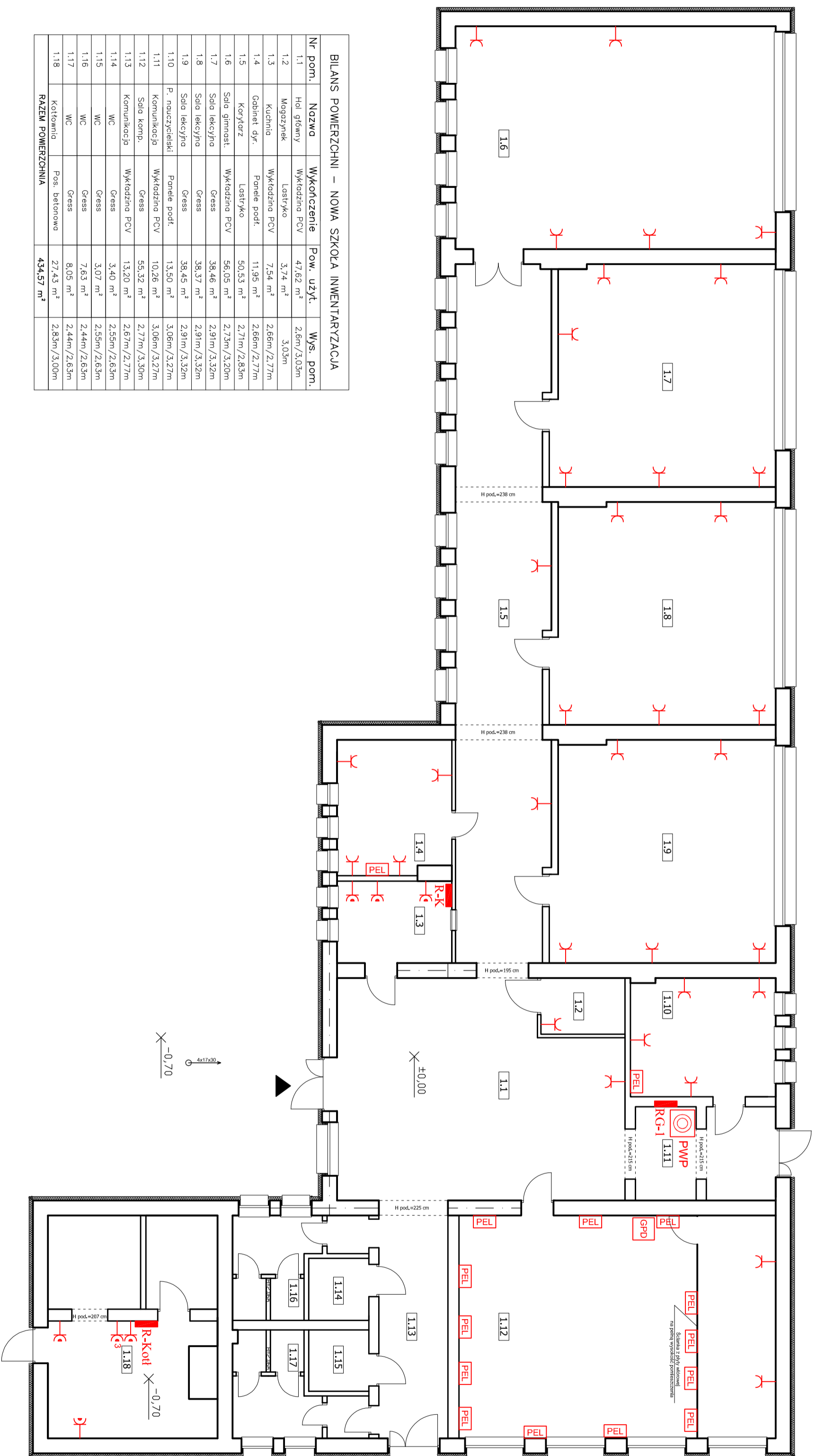


RZUT PRZYZIEMIENIA NOWA SZKOŁA - Gniazda

Skala 1:100



Nr. pom.	Nazwa	Wykończenie	Pow. użyt.	Wys. pom.
1.1	Hol główny	Wykładzina PCV	47,82 m ²	2,6m/3,03m
1.2	Mogazynek	Łastryko	3,74 m ²	3,03m
1.3	Kuchnia	Wykładzina PCV	7,54 m ²	2,66m/2,77m
1.4	Gabinet dyr.	Panelse podł.	11,95 m ²	2,66m/2,77m
1.5	Korytarz	Łastryko	50,53 m ²	2,71m/2,83m
1.6	Sala gimnast.	Wykładzina PCV	56,05 m ²	2,73m/3,00m
1.7	Sala lekcyjna	Gress	38,46 m ²	2,91m/3,32m
1.8	Sala lekcyjna	Gress	38,37 m ²	2,91m/3,32m
1.9	Sala lekcyjna	Gress	38,45 m ²	2,91m/3,32m
1.10	P. nauczycielski	Panelse podł.	13,50 m ²	3,06m/3,27m
1.11	Komunikacja	Wykładzina PCV	10,26 m ²	3,06m/3,27m
1.12	Sala komp.	Gress	55,32 m ²	2,77m/3,30m
1.13	Komunikacja	Wykładzina PCV	13,20 m ²	2,67m/2,77m
1.14	WC	WC	3,40 m ²	2,55m/2,63m
1.15	WC	WC	3,07 m ²	2,55m/2,63m
1.16	WC	Gress	7,63 m ²	2,44m/2,63m
1.17	WC	Gress	8,05 m ²	2,44m/2,63m
1.18	Kotłownia	Pos. betonowa	27,43 m ²	2,83m/3,00m
RAZEM POWERZCHNIA			434,57 m²	

LEGENDA

- R-K** rozdzielnica wyłkowca
- gniazdo wyłkowe, podłokowe z zaciskiem uzemięcięm 10/16kV, 230V (podwójne)
- gniazdo wyłkowe, podłokowe hermetyczne z zaciskiem uzemięcięm 10/16kV, 230V (podwójne)
- gniazdo 3-faz. 16A
- PEL** Punkt elektryczny - logiczny (gniazdo wyłkowe 2x cęgline, 2x gniazdo wyłkowe dedykowane zasilania komputerów DAI/A + ZKRJ45 kat. 6 we wspólnej ramce)
- GPD** Główny Punkt Dynyducyjny - szafa krosowa 42U
- PWP** - Przeciwpodarowy Wylacznik Pradu

		ELPROTEKT s.c.	
Energia pod kontrolą		ul. Białka 20, 71-200 Szczecinek tel. kom. 608 850008	
Inwestor: Miasto i Gmina Dabrzno ul. Traugottera 2 71-510 Dabrzno		Adres inwestycji: Mysliogószca 42 77-310 Dabrzno	
Nazwa gpr.: Rzut przyziemia Nowa szkoła - gniazda		Nr gpr.: E-3	
Nazwa inwestycji: Wymiana instalacji elektrycznej - Szkoła Podstawowa w Mysliogószczy		Skala: 1:100	
Wykonawca: Inż. Ireneusz Gniazda		data:	
Projektant: elektryczna		podpis:	
05 2018		05 2018	