

JEDNOSTKA PROJEKTOWA:

SZPIL EWCZ
ARCHITEKCI

al. Wolności 44/2
84-300 Lębork
www.szpilewicz.pl
tel. 59 723 55 50
biuro@szpilewicz.pl

INWESTOR:

Centrum Sportu i Rekreacji
ul. Olimpijczyków 31, 84-300 Lębork

NAZWA INWESTYCJI:

MONTAŻ ELEMENTÓW MAŁEJ ARCHITEKTURY - BUDOWA
SKATEPARKU W LĘBORKU

LOKALIZACJA INWESTYCJI:

jedn. ewid.: 220801_1 Lębork
obr. ewid.: 0009 Lębork
dz. nr 8

GŁÓWNY PROJEKTANT:

mgr inż. arch. Maciej Szpilewicz uprawnienia w
specjalności architektonicznej do projektowania bez
ograniczeń nr 460/POOKK/2011

ZESPÓŁ PROJEKTOWY:

mgr inż. arch. Klaudia Wanowska
mgr inż. Natalia Szczyplik - Huk
mgr inż. Łukasz Ruciński
inż. arch. Natalia Grzenkiewicz
stud. Dawid Stepanik

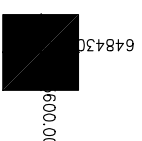
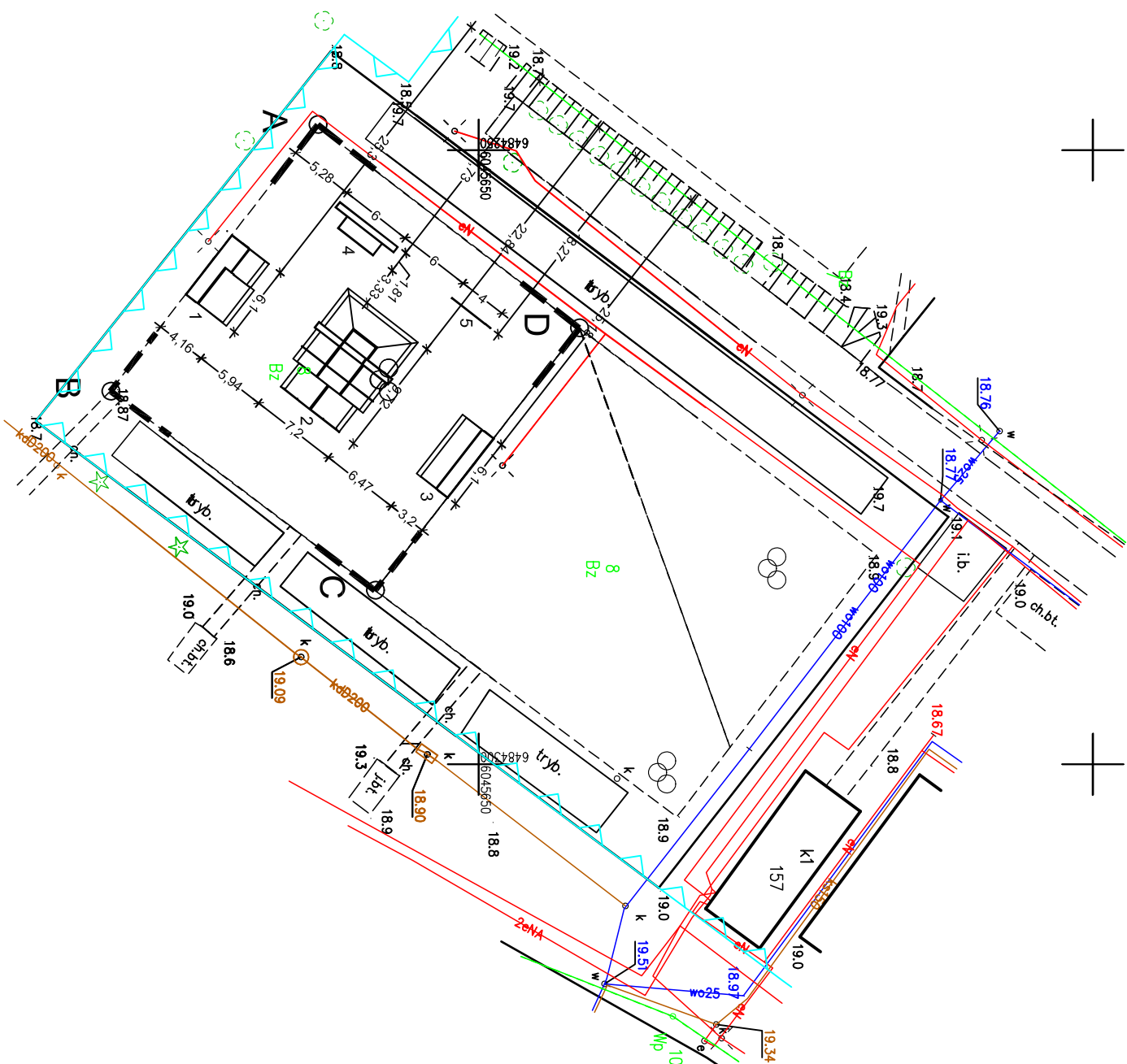
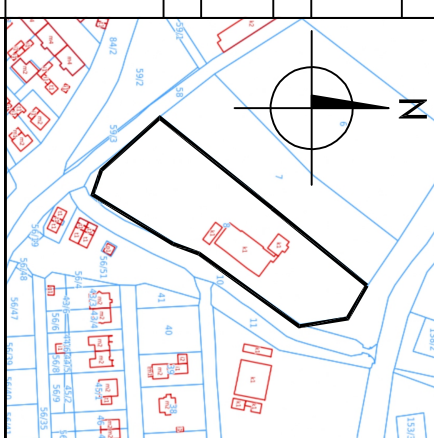
Branża:

Projektant:

mgr inż. arch. Maciej Szpilewicz

Architekt.
uprawnienia w specjalności architektonicznej
do projektowania bez ograniczeń
nr 460/POOKK/2011

Sprawdzający:



LEGENDA

	GRANICA OPRACOWANIA
	GRANICA OPRACOWANIA
	GRANICA OPRACOWANIA
	GRANICA OPRACOWANIA
	NIEPRZEKACZALNA LINIA ZABUDOWY

- Spis urządzeń oraz elementów
- Quarter Pipe + Bank Ramp
 - Funbox
 - Quarter Pipe
 - Platforma street
 - Poręcz prosta

Opracowanie rysunku:

Faza projektu: ZGŁOSZENIE ROBÓT BUDOWLANYCH

Skala: 1:500 Tom:

Tytuł rysunku: PZT

Nr rysunku: 401-C-00-R01 Data: 09.2023 Nr strony: