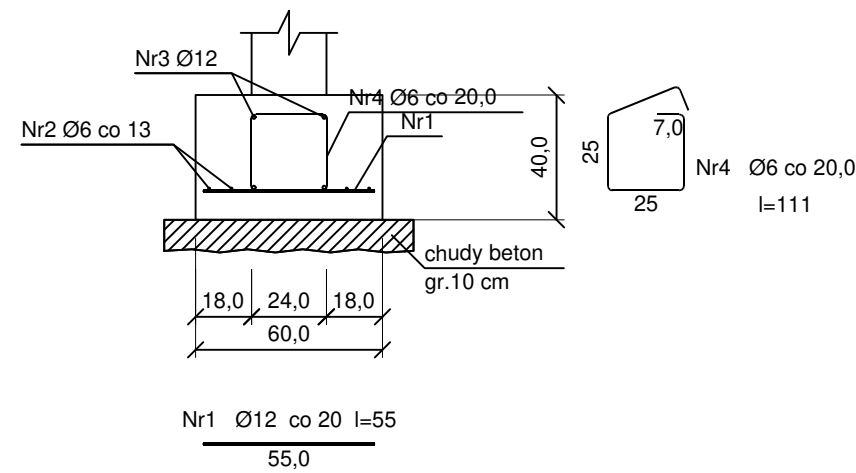


Beton	C20/25 (B25)
Stal	B500SP
	34GS
Otulina dolna	c _{nom} =85 mm
Otulina boczna	c _{nom} =25 mm



Wykaz prętów

Nr	Średnica [mm]	Długość [cm]	Liczba [szt.]	Długość całkowita [m]		
				34GS	B500SP	
				Ø12	Ø6	Ø12
ława robudowa (1 mb ławy fundamentowej)						
1	12	55	5,00	2,75		
2	6	105	4		4,20	
3	12	105	4			4,20
4	6	111	5,00		5,55	
Długość całkowita wg średnic				[m]	2,8	9,8
Masa 1 m pręta				[kg/m]	0,888	0,222
Masa prętów wg średnic				[kg]	2,5	2,2
Masa prętów wg gatunków stali				[kg]	2,5	5,9
Masa całkowita				[kg]	9	

UWAGA: Długość pręta jest długością obliczoną na podstawie wymiarów w osi pręta (metoda B wg EN ISO 3766)

PROJEKTOWANIE I NADZORY BUDOWLANE KAMIL MACIEJEWSKI UL. WOJSKA POLSKIEGO 1A 87-400 GOLUB - DOBRZYŃ Tel. 790 420 519 e-mail : kamil.maciejewski@vp.pl				
Nazwa inwestycji: Budowa budynku garażowego wraz z zapleczem socjalnym				
Adres inwestycji: Dz. nr 370/2 obr. Lisewo 0007, gm. Golub - Dobrzyń				
Inwestor: Gmina Golub - Dobrzyń, ul. Plac 1000-lecia 25, 87-400 Golub - Dobrzyń				
SZCZEGÓŁ ŁAWY FUNDAMENTOWEJ		Branża : Konstrukcja		Nr rysunku
		DATA: Wrzesień 2023	SKALA: 1:25	K2
Imię i nazwisko projektanta:		Nr uprawnień		Podpis
mgr inż. Kamil Maciejewski		KUP/0005/PBkb/16 do proj. konstrukcyjno - budowlane bez ograniczeń		