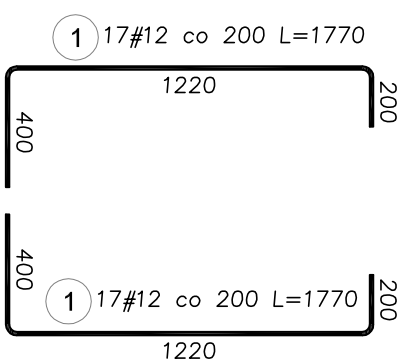
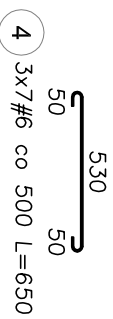
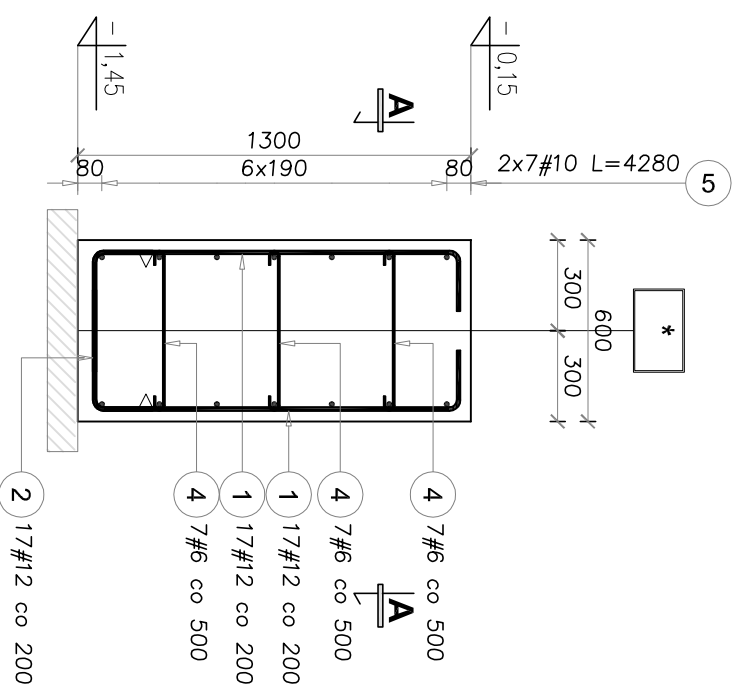
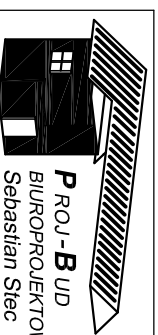


F-2 340x60 szl. 1
FUNDAMENT ŻELBETOWY
SKALA 1:25



Elementy	Ilość	Nr pręta	Średnica	Długość (m)	Ilość prętów		Długość całkowita pręta (m)		
					w elemencie	ogółem	# 6	# 10	# 12
F-2 340x60	1	1	12	1,77	34	34			60,18
		2	12	0,88	17	17			14,96
		4	6	0,65	21	21			
		5	10	4,28	14	14			
Długość wg średnic (m)									
Masa 1 m pręta (kg/m)									
Masa łączna wg średnic (kg)									
Masa łączna wg gatunku stali (kg)									
Ogółem (kg)									



Osiedle Miłochy 18/59, 39-120 Sędziszów Młp.
biuro adres.: ul. Armii Krajowej 4, Sędziszów Młp.
tel. 693-136-890, 697-606-279
NIP 818-154-36-93, REGON 180828593

Nazwa i adres inwestycji:
BUDOWY SZKOŁY PODSTAWOWEJ WRAZ Z SALĄ GIMNASTYCZNA I ZAPLECZEM
TECHNICZNYM ORAZ NIEZBĘDNA INFRASTRUKTURA TECHNICZNA NA DZ. NR EWID. 653/10,
656/1 W OBRĘBIE EVIDENCYJNYM ROPCZYCE - WITKOWICE.

Temat rysunku:
FUNDAMENTY POD SŁUPKI ZADASZENIA
branża: konstrukcyjna
Skala: 1:25

Projektował:	Uprawnienia bud.:	Podpis:	Data:
mgr inż. Bartosz Krzeszowiec	PDK101689/P00K/09		20.08.2020r.
Sprawdził:			
mgr inż. Janina Marc	BZ7/90		
Opracował:			
mgr inż. Sebastian Słec			
mgr inż. Wojciech Krzeszowiec			
			Nr rysunku: SW-PW-KZ-84

WSZELKIE PRAWA ZASTRZEŻONE KOPIOWANIE ZABRONIONE.