

PIWNICA

ŚCIANY PROJEKTOWANE
OKNA DO WMIYMANIA
KRATY PROJEKTOWANE

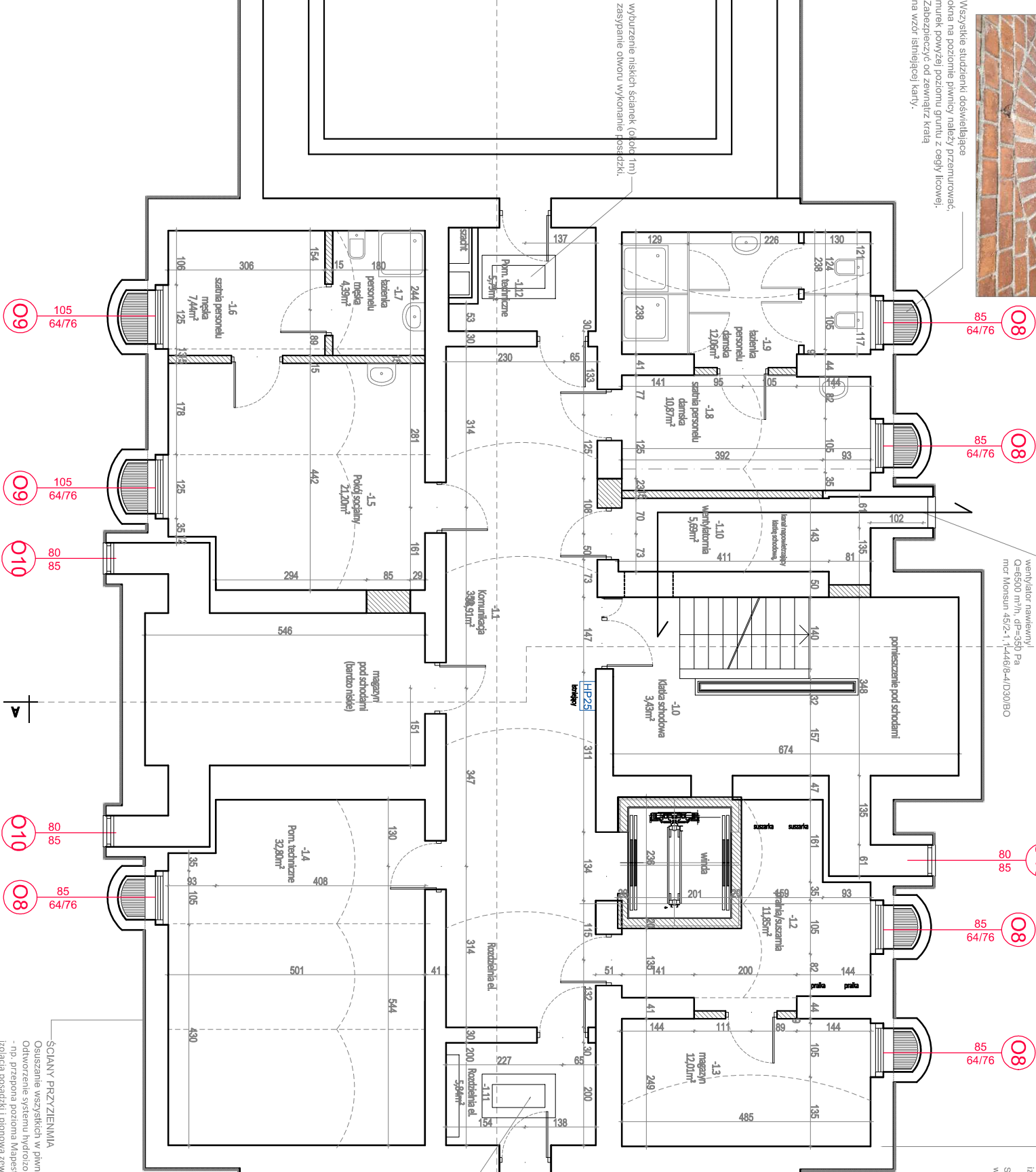


ŚCIANY PRZYZIEMIENIA
Odsuszenie wszystkich w piwnicy ścian metodą iniekcji
Odtworzenie systemu hydroizolacji
- np. przepięna pozioma MapaStop PL od wewnątrz,
izolacja posadzki i pionowa zewnętrzna Mapaelastic
Szczegółowe rozwiązanie ujęte
w programie prac konserwatorskich

krata nawiewna
Acz mif= 0,37 m²
dobrano dla Vmax=5 m/s
wentylator nawiewny
Q=6500 m³/h, dP=350 Pa
mcr Monsau 45/2-1, 14468-4/ID30IBO



Wszystkie studzienki doświetlające
okna na poziomie piwnicy należy przemyć,
murek powyżej poziomu gruntu z cegły licowej.
Zabezpieczyć od zewnątrz kratą
na wzór istniejącej kraty.



ŚCIANY PRZYZIEMIENIA
Odsuszenie wszystkich w piwnicy ścian metodą iniekcji
Odtworzenie systemu hydroizolacji
- np. przepięna pozioma MapaStop PL od wewnątrz,
izolacja posadzki i pionowa zewnętrzna Mapaelastic
Szczegółowe rozwiązanie ujęte
w programie prac konserwatorskich

UWAGA:
Zmiany na rysunku wprowadzono w kolorze czerwonym.
REWIZJA 29.02.2024

LMD-Inwest ul. Morska 43/40, 84-240 Reda tel. 506256154, NIP: 5882088004 email: biuro@lmd-invest.pl		PROJEKT ZAMIEŃNY W ZAKRESIE OKIEN	
Inwestycja / Lokalizacja: PROJEKT PRZEBUDOWY, NADBUDOWY I ROZBUDOWY PAWILONU NR XII W SZPIITALU DLA NERWOWO I PSYCHICZNIE CHOROCH W STAROGRADZIE GDANSKIM, UL. SKARSZESKA 7, Z PRZYZNACZENIEM NA ODDZIAŁ PSYCHIATRYCZNY DLA MĘDZIEJCOWY, DZ. NR 3/13 OBR. 4, STAROGRAD GDANSKI.		Faza: PROJEKT ARCH.-BUD.	
Projektant: SZPIITAL DLA NERWOWO I PSYCHICZNIE CHOROCH IM. STANISŁAWA KRZYŻANA, 82-200 STAROGARD GDANSKI, UL. SKARSZESKA 7		Branża: ARCHITEKTURA	
Projektantów: MGR INŻ. ARCH. KONIKA BOROMSKA-BIAŁEK bez ograniczeń		Data: 02.2020	
Sprawdził: MGR INŻ. ARCH. ANNA LEWKO bez ograniczeń		Data: 12.2020	
Nr uprawnień: 19/POOKK/IV/2014		Podpis:	
Temat rysunku: RZUT PIWNICA		Skala: 1:100	
		Nr rys.: A-01	