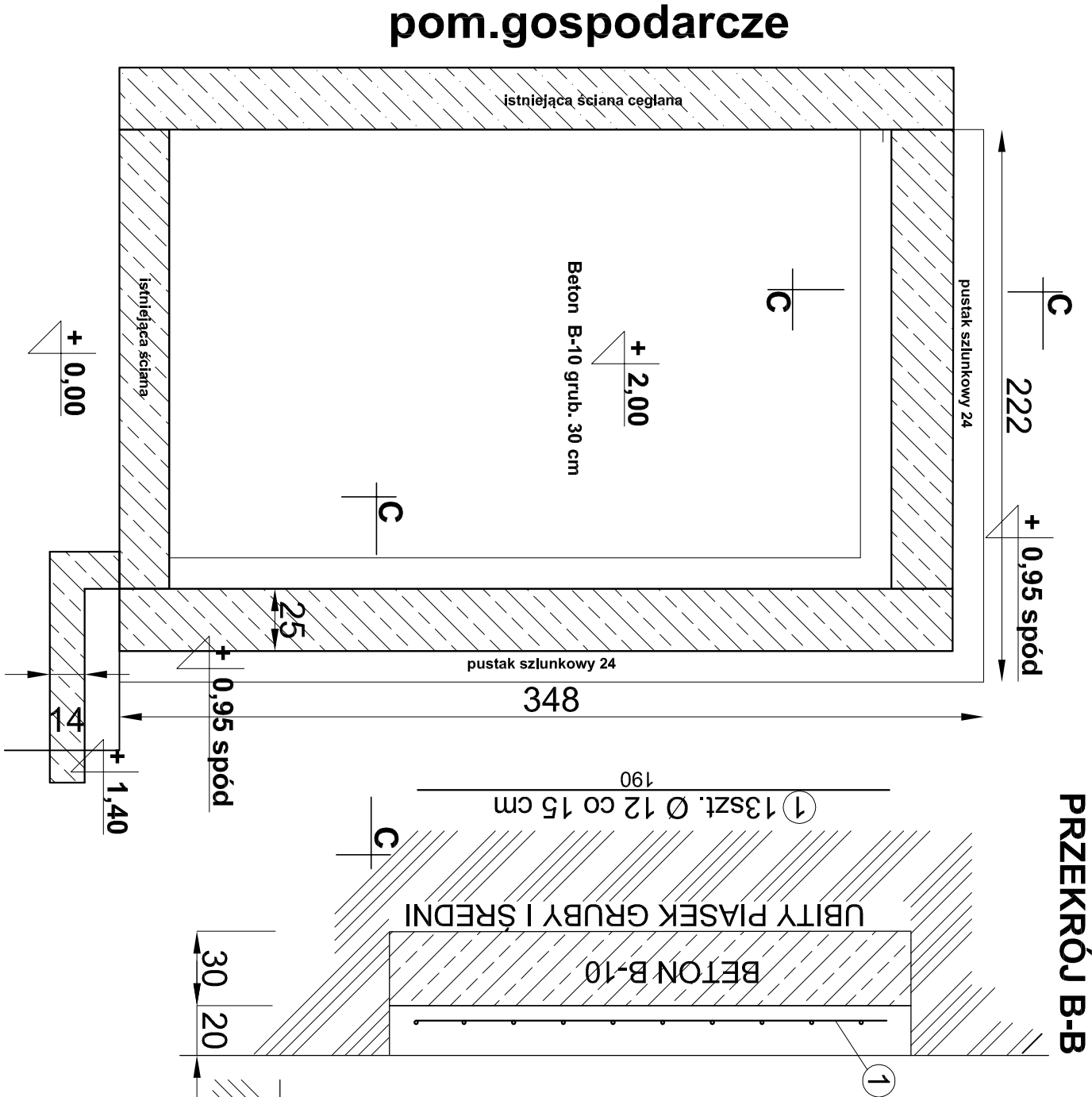
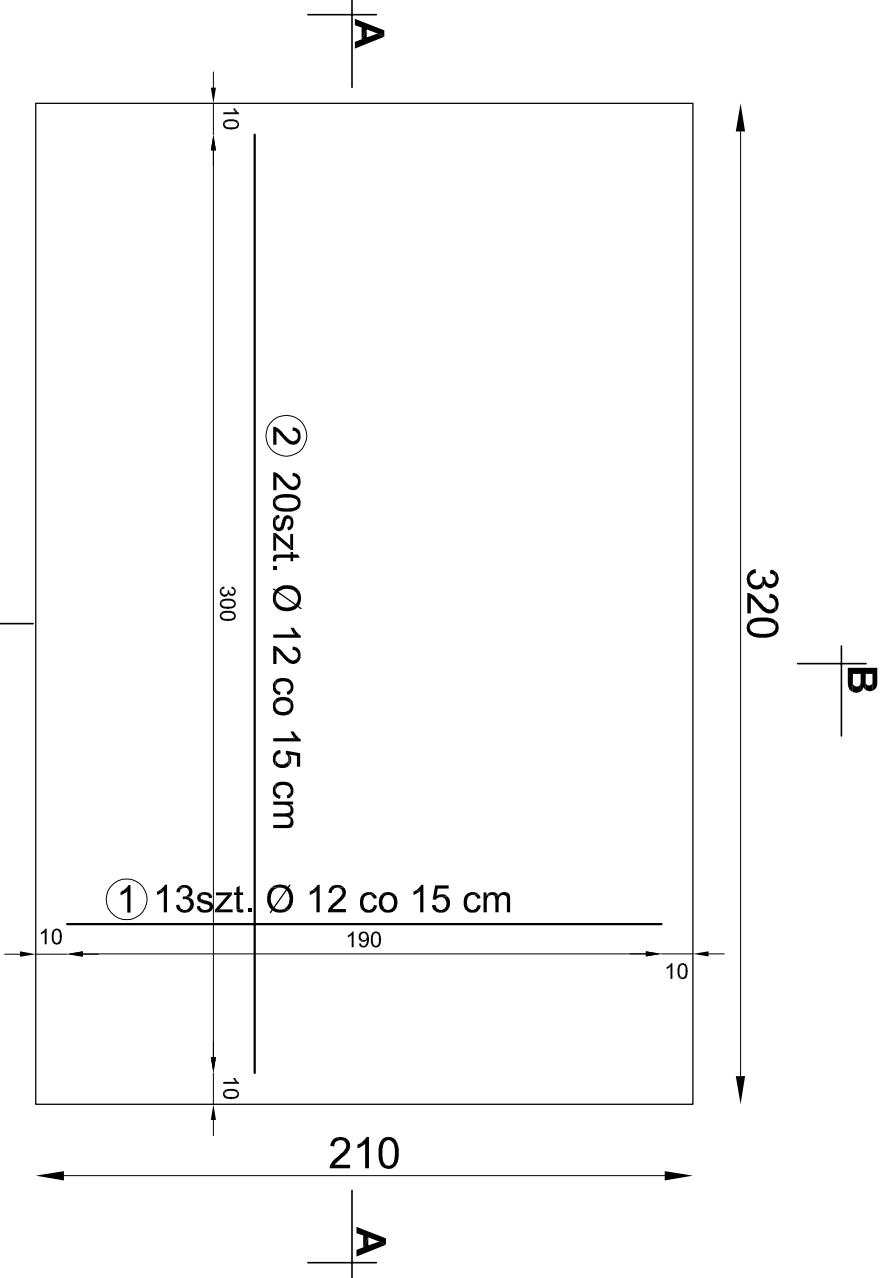


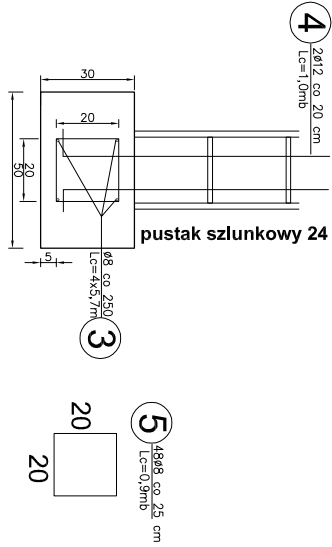
RZUT ŁAW FUNDAMENTOWYCH



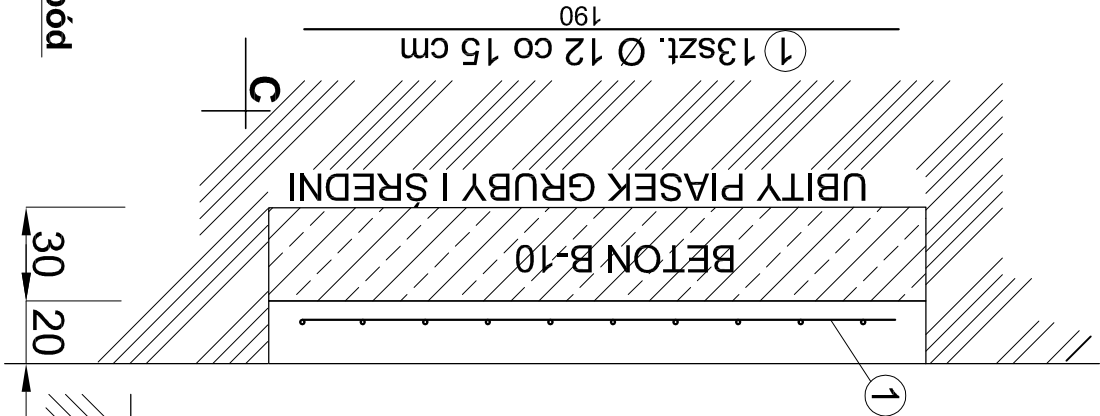
ZBROJENIE PŁYTY



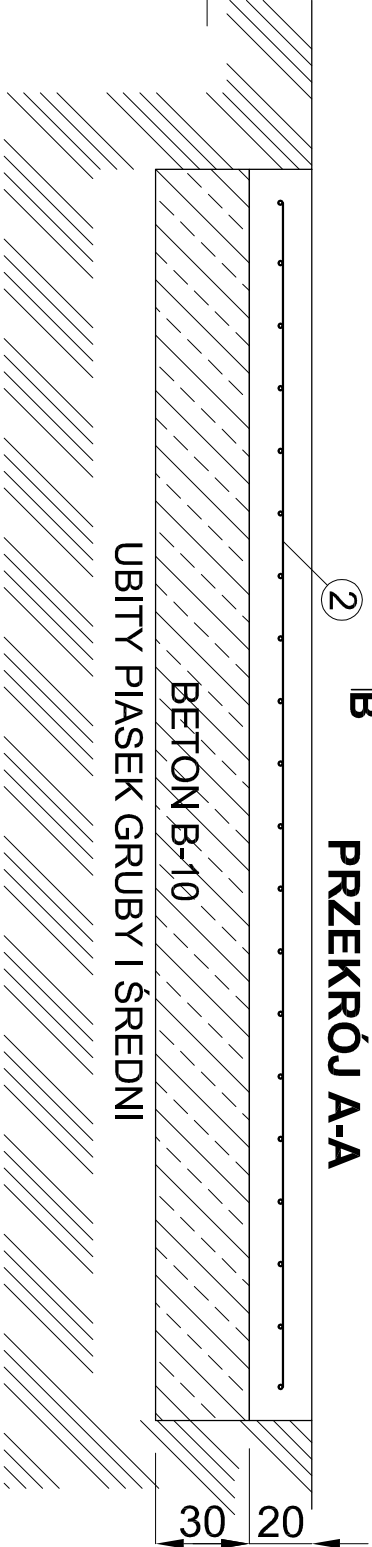
PRZEKRÓJ C-C



PRZEKRÓJ B-B



PRZEKRÓJ A-A



2 20szt. Ø 12 co 15 cm

UWAGI:

- 1.0 Otułina : 5 cm z góry i z dołu, 10 cm - boczna.
- 2.0 Wymiary - jeżeli nie podano inaczej w cm.
- 3.0 Pręty główne ze stali A III.
- 4.0 Grubość betonu B-10 wynosi 30 cm (pod płytą).
- 5.0 przed ułożeniem betonu B-10 zagęścić podłoże
- 6.0 Średnica zagięcia prętów głównych - 2 cm.
- 7.0 z ławy do bl.szalunkowych 2 pręty śred.12mm co 20 cm

ZESTAWIENIE STALI ZBROJENIOWEJ						
ZBROJENIE PŁYTY FUNDAMENTOWEJ i ŁAWY						
Nr	Średnica pręta [mm]	Długość pręta [m]	Ilość prętów [szt]	Długość [m]		
				Ø12	Ø25	Ø8
1	Ø12	1,90	13	24,70		
2	Ø12	3,00	20	60,00		
3	Ø12	5,70	4	22,80		
4	Ø12	1,00	60	60,00		
5	Ø 8	0,90	48			43,20
Długość całkowita [m]				168,70		
Ciężar pojedynczego pręta [kg/m]				0,888	3,85	0,395
Ciężar całkowity prętów [kg]				149,80		17,06
Ciężar całkowity zbrojenia płyty [kg]						166,86

Zakład Usług Inwestycyjnych „Inwestjon” ul. Powst. Śląskiego 6D/14 81-402 Gdynia		Inwestor : Uniwersyteckie Centrum Medycyny Morskiej i Tropikalnej ul. Powst. Styczniowego 9b- 81 - 519 Gdynia		kwiecień 2020	
PROJEKT Inż. Dariusz Pletrzak upr. bud. POM/0226/P00K/07		PROJEKT BUDOWLANY		Branża KONSTR	
tytuł czasowej konstrukcji pod zbiornik na ciekły tlen medyczny oraz parownicę. Montaż zbiornika na ciekły tlen				skala 1:25	
ZBROJENIE ŁAWY i PŁYTY				rysunek 7	