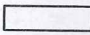




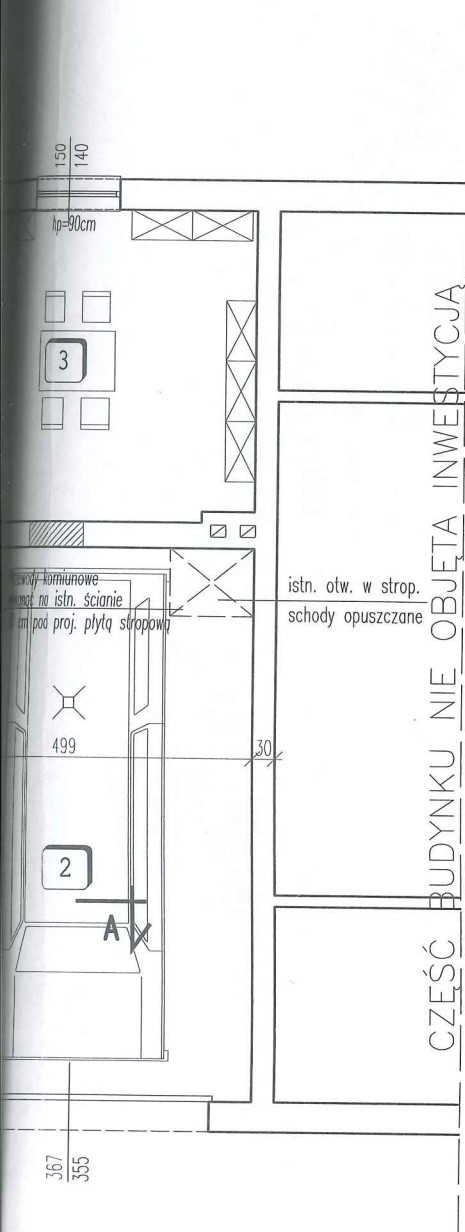
Uwaga  
 Przed przystąpieniem do robót wykonawca powinien  
 zapoznać się z całą dokumentacją branżową.

STAROSTA  
JAROSŁAWSKI

ZESTAWIENIE POMIESZCZEŃ - PRZYZIEMIE			
Nr	Nazwa pom.	Pow. [m <sup>2</sup> ]	Posadzka
1	Garaż I	76,05	Pos. przem
2	Garaż II	36,47	Pos. przem
3	Pom gospod.	9,12	Gres
<b>Razem</b>		<b>121,64</b>	

Oznaczenia:

-  ŚCIANY ISTNIEJACE  
 ŚCIANY PROJEKTOWANE  
 WYBURZENIA



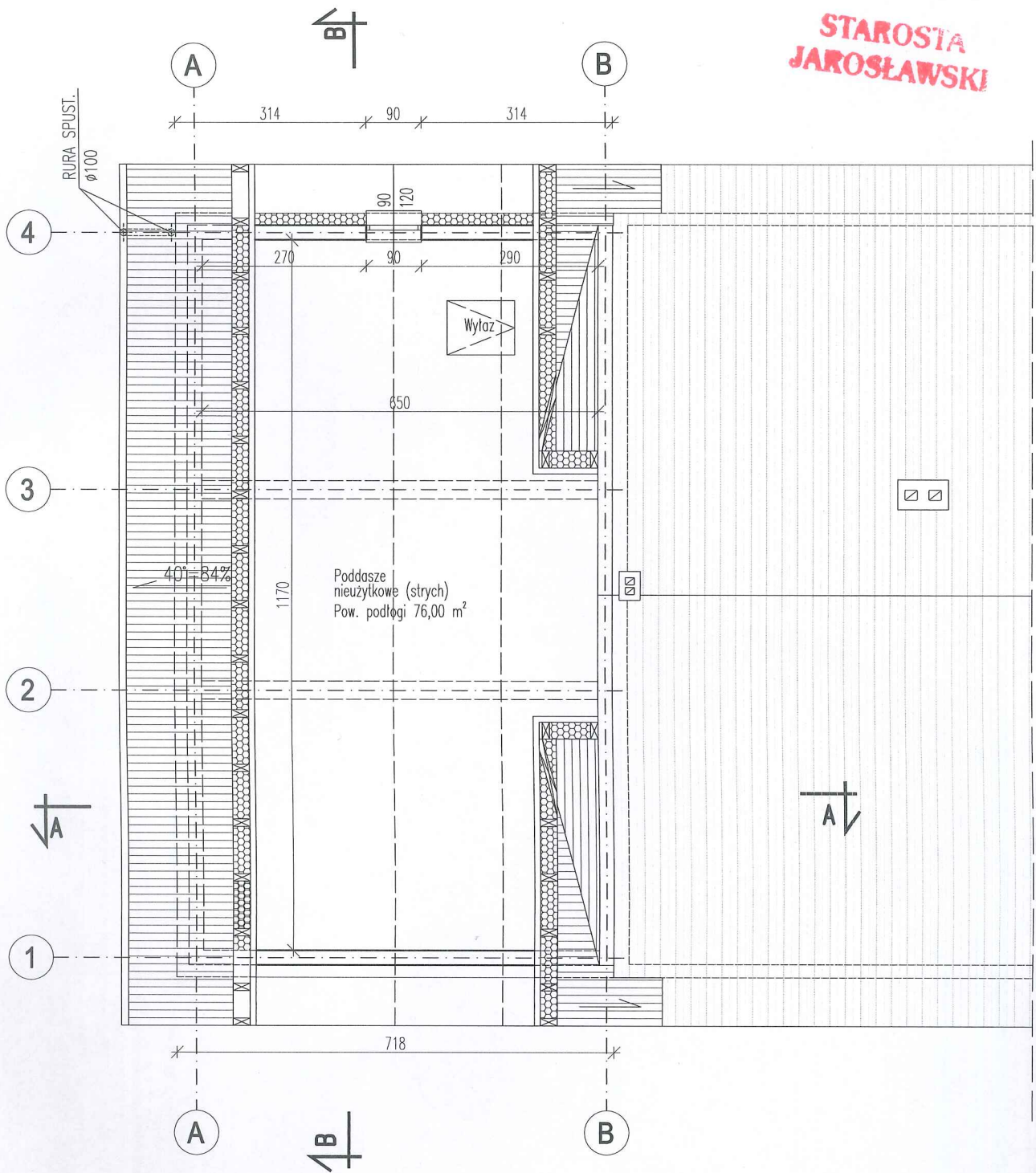
a z drzwiami  
prześwietleniami

RZUT PRZYZIEMIA 1:100

Branża: ARCHITEKTURA	Projektant: mgr inż. arch. Jacek Jarosz UAN/III/7342/17/95	Podpis: <i>Jacek Jarosz</i>	Objekt ROZBUDOWA I PRZEBUDOWA BUDYNKU REMIZY OSP	
	Opracował: inż. bud. Dariusz Kondro	Podpis: <i>D. Kondro</i>		
Investor	Wójt Gminy Wiązownica ul. Warszawska 15 37-522 Wiązownica		Rysunek RZUT PRZYZIEMIA	
Adres inwestycji	Dz. nr ewid. 316/3 w m. Manasterz Obr. 0002 Manasterz, gm. Wiązownica Jedn. ewid. 180411_2, Wiązownica		Data Maj 2023	Skala 1:100
				nr rysunku A-1



STAROSTA  
JAROSŁAWSKI

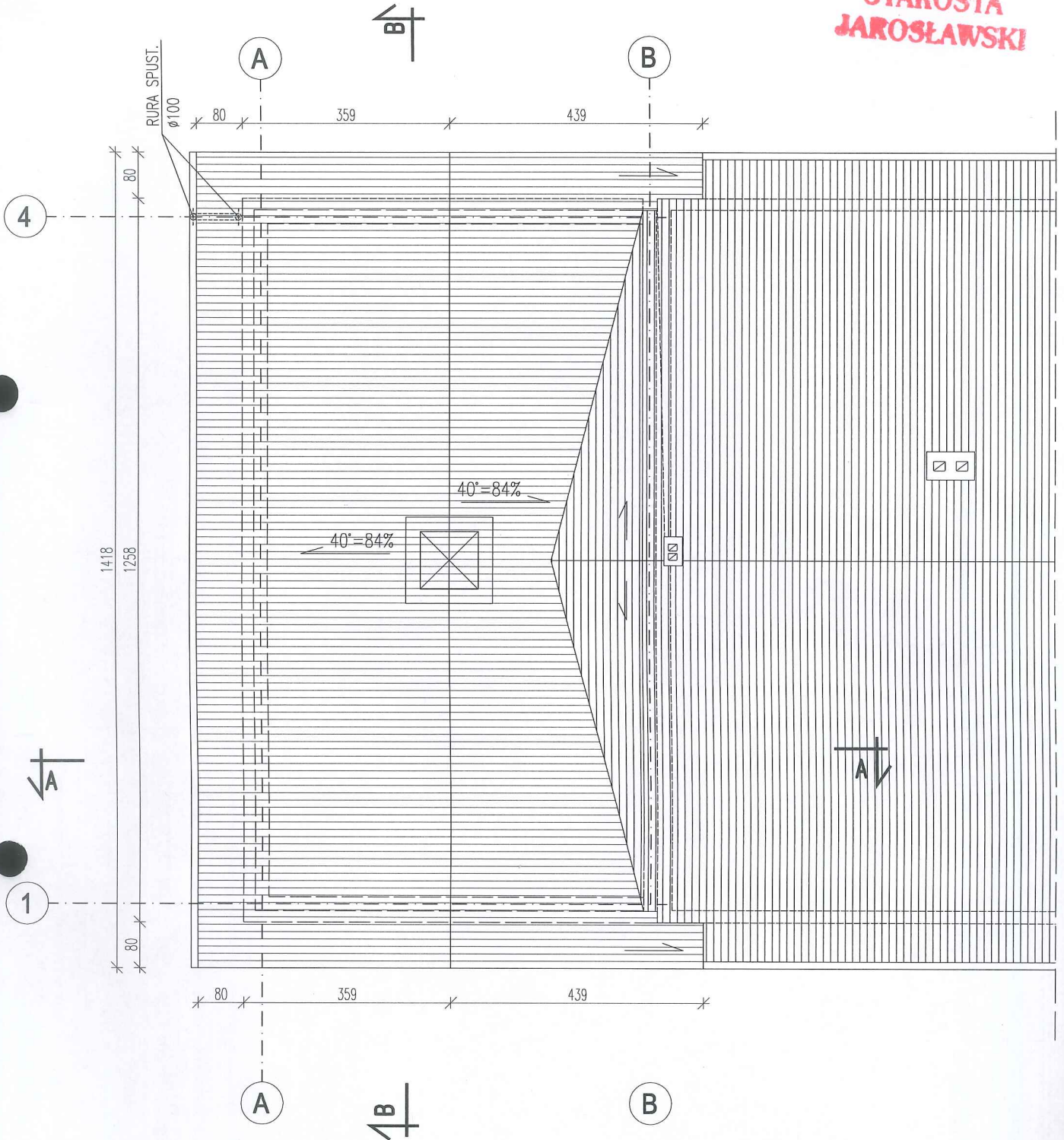


Uwaga  
Przed przystąpieniem do robót wykonawca powinien  
zapoznać się z całą dokumentacją branżową.

RZUT STRYCHU 1:100

Branża: ARCHITEKTURA	Projektant: mgr inż. arch. Jacek Jarosz UAN/III/7342/17/95	Podpis: <i>Jacek Jarosz</i>	Obiekt ROZBUDOWA I PRZEBUDOWA BUDYNKU REMIZY OSP		
	Opracował: inż. bud. Dariusz Kondro	Podpis: <i>D. Kondro</i>			
Inwestor	Wójt Gminy Wiązownica ul. Warszawska 15 37-522 Wiązownica		Rysunek RZUT STRYCHU		
Adres inwestycji	Dz. nr ewid. 316/3 w m. Manasterz Obr. 0002 Manasterz, gm. Wiązownica Jedn. ewid. 180411_2, Wiązownica		Data Maj 2023	Skala 1:100	nr rysunku A-2

STAROSTA  
JAROSŁAWSKI



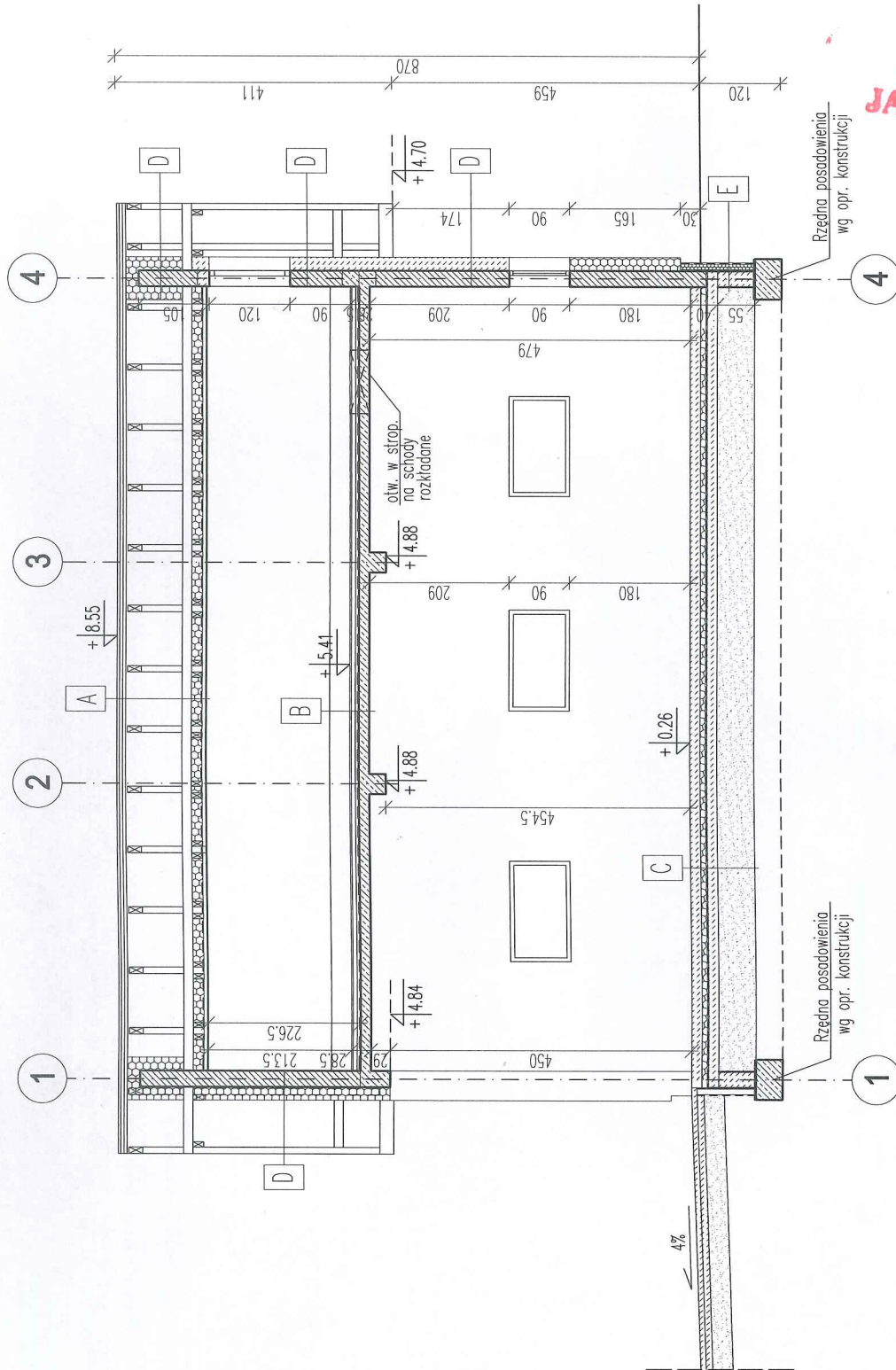
Uwaga  
Przed przystąpieniem do robót wykonawca powinien  
zapoznać się z całą dokumentacją branżową.

RZUT DACHU 1:100

Branża: ARCHITEKTURA	Projektant: mgr inż. arch. Jacek Jarosz UAN/III/7342/17/95	Podpis: <i>J. Jaros</i>	Objekt ROZBUDOWA I PRZEBUDOWA BUDYNKU REMIZY OSP		
	Opracował: inż. bud. Dariusz Kondro	Podpis: <i>D. Kondro</i>			
Investor	Wójt Gminy Wiązownica ul. Warszawska 15 37-522 Wiązownica		Rysunek RZUT DACHU		
Adres inwestycji	Dz. nr ewid. 316/3 w m. Monasterz Obr. 0002 Monasterz, gm. Wiązownica Jedn. ewid. 180411_2, Wiązownica		Data Maj 2023	Skala 1:100	nr rysunku A-3





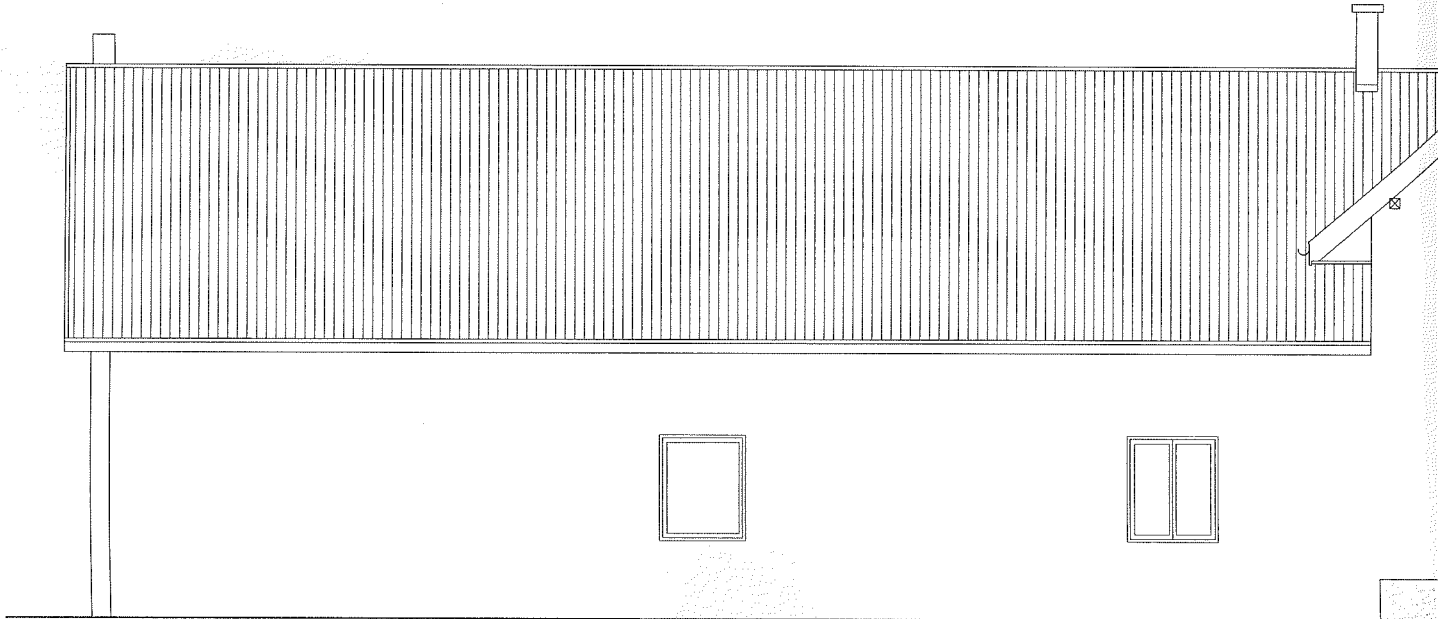
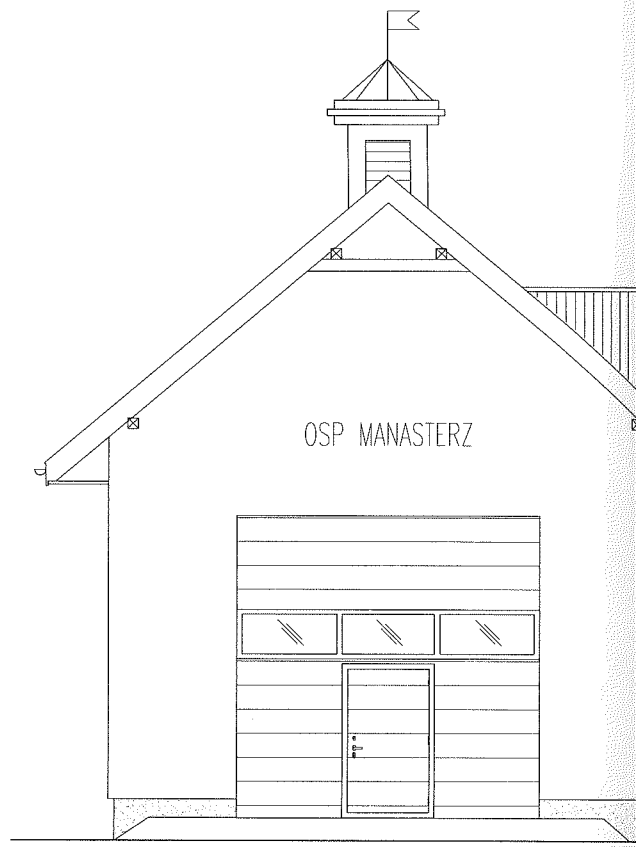


STAROSTA  
JAROSŁAWSKI

PRZEKRÓJ B-B 1:100

Uwaga  
Przed przystąpieniem do robót wykonawca powinien zapoznać się z całą dokumentacją branżową.

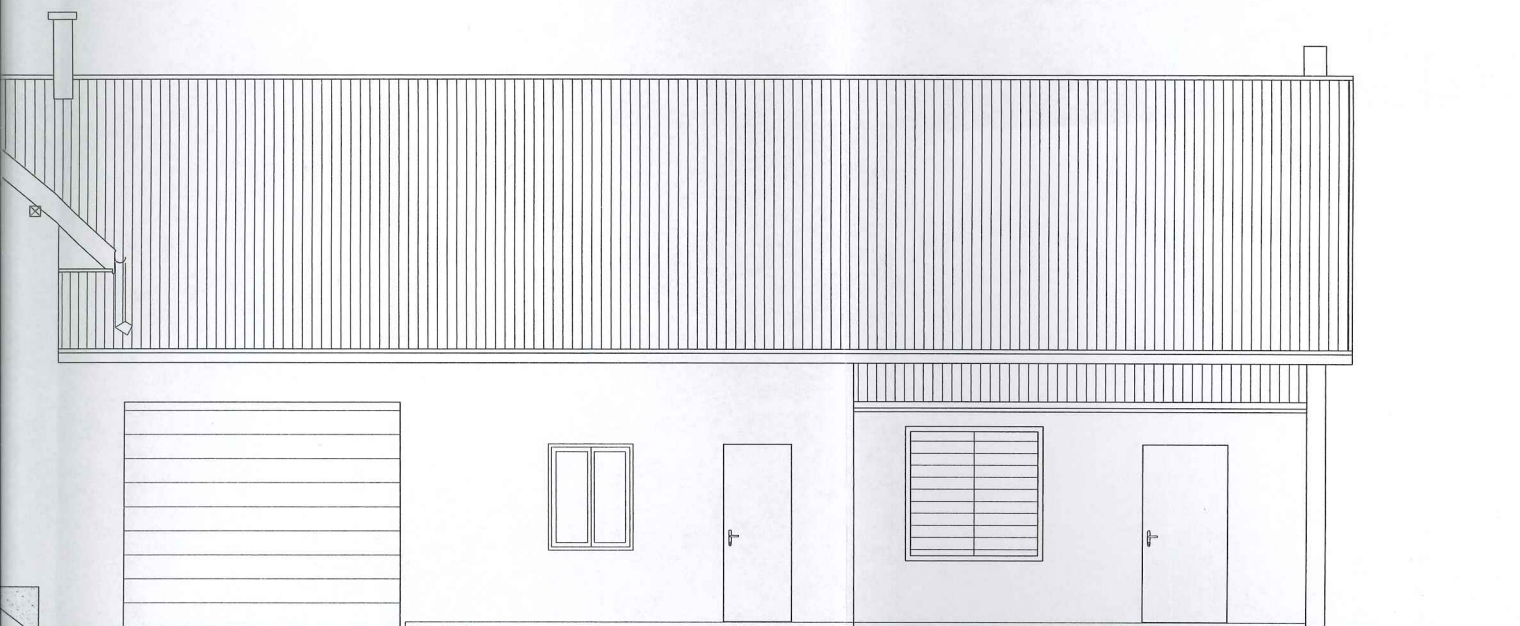
Branża: ARCHITEKTURA	Projektant: mgr inż. Jacek Jarosz UAN/III/7342/17/95	Podpis: <i>Jacek Jarosz</i>	Objekt ROZBUDOWA I PRZEBUDOWA BUDYNKU REMIZY OSP		
	Opracował: inż. bud. Dariusz Kondro	Podpis: <i>D. Kondro</i>	Rysunek PRZEKRÓJ B-B		
Inwestor	Wójt Gminy Wiązownica ul. Warszawska 15 37-522 Wiązownica		Data Maj 2023		
Adres inwestycji	Dz. nr ewid. 316/3 w m. Manasterz Obr. 0002 Manasterz, gm. Wiązownica Jedn. ewid. 180411_2, Wiązownica		Skala 1:100	nr rysunku A-5	



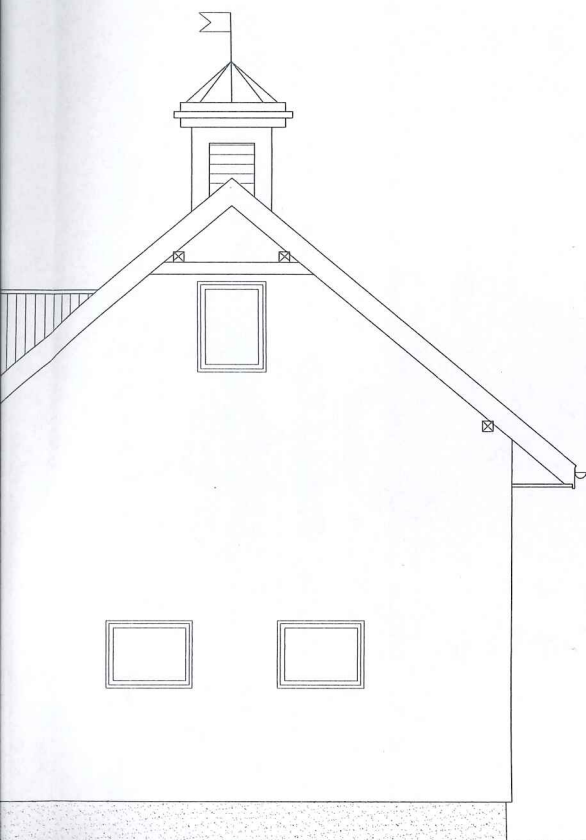
ELEWACJA ZACHODNIA 1:100



STAROSTA  
JAROSŁAWSKI



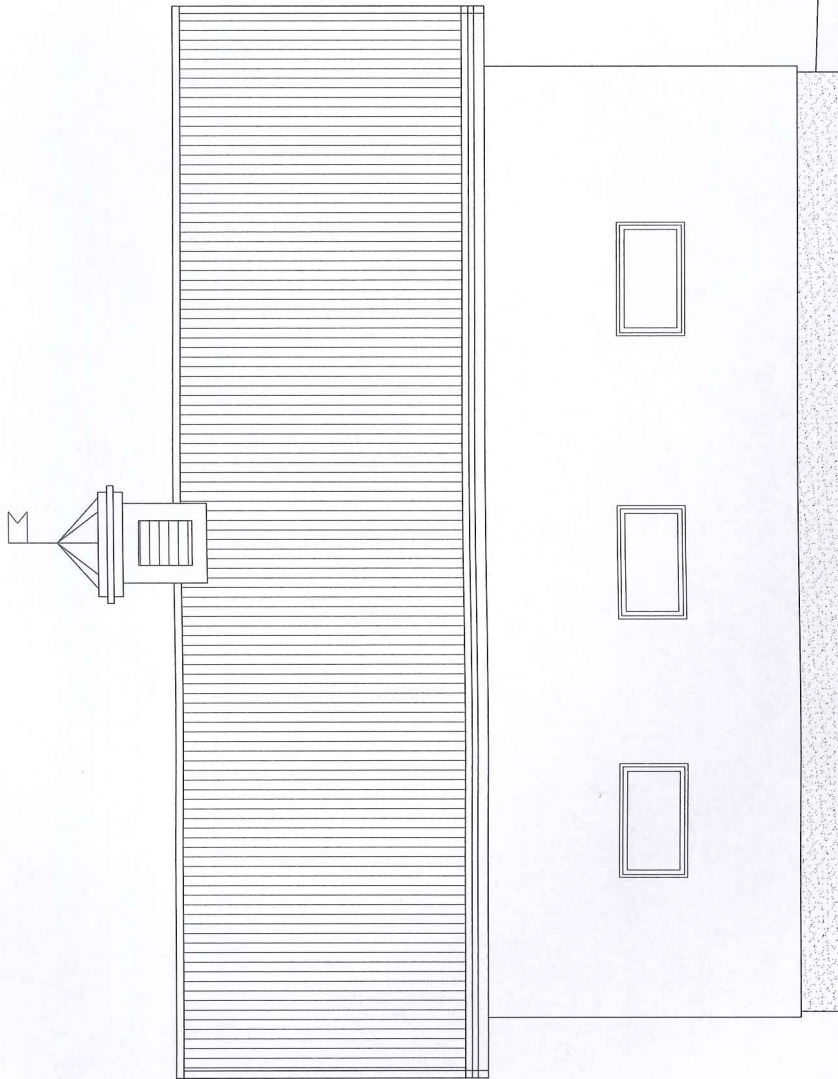
ELEWACJA FRONTOWA (WSCHODNIA) 1:100



Branża: ARCHITEKTURA	Projektant: mgr inż. arch. Jacek Jarosz UAN/III/7342/17/95	Podpis: <i>Jacek Jarosz</i> Rb	Objekt ROZBUDOWA I PRZEBUDOWA BUDYNKU REMIZY OSP	
	Opracował: inż. bud. Dariusz Kondro	Podpis: <i>D. Kondro</i>		
Inwestor Wójt Gminy Wiązownica ul. Warszawska 15 37-522 Wiązownica		Rysunek ELEWACJE I		
Adres inwestycji Dz. nr ewid. 316/3 w m. Manasterz Obr. 0002 Manasterz, gm. Wiązownica Jedn. ewid. 180411_2, Wiązownica		Data Maj 2023	Skala 1:100	nr rysunku A-6



STAROSTA  
JAROSŁAWSKI



ELEWACJA POŁUDNIOWA 1:100

Uwaga  
Przed przystąpieniem do robót wykonawca powinien  
zapoznać się z całą dokumentacją branżową.

Branża: ARCHITEKTURA	Projektant: mgr inż. arch. Jacek Jarosz UAN/III/7342/17/95	Podpis: <i>Jacek Jarosz</i>	Obiekt ROZBUDOWA I PRZEBUDOWA BUDYNKU REMIZY OSP		
	Opracował: inż. bud. Dariusz Kondro	Podpis: <i>D. Kondro</i>	Rysunek ELEWACJA POŁUDNIOWA		
Investor	Wójt Gminy Wiązownica ul. Warszawska 15 37-522 Wiązownica		Data Maj 2023		
Adres inwestycji	Dz. nr ewid. 316/3 w m. Manasterz Obr. 0002 Manasterz, gm. Wiązownica Jedn. ewid. 180411_2, Wiązownica		Skala 1:100	nr rysunku A-7	